

# Erhebungsbogen

**B**

<b>Projekt</b>	Biotopkartierung Hamburg	<b>Interne Nr.</b>	10292
		<b>DK5   DK5-GK</b>	<b>5634</b> 5636
<b>Handlungsbedarf</b>	Nein	<b>DK5 - Name</b>	Klein-Flottbek
<b>Bearbeitung</b>	ENS	<b>Biotop-Nr.   alt</b>	<b>29</b> 30
<b>Räumliche Abbildung</b>	Fläche	<b>Kartierung</b>	16.06.2001
<b>Anzahl Abschnitte</b>	1	<b>Fläche / Länge [m<sup>2</sup>/m]</b>	990,5307
		<b>Breite (lineare Abb.) [m]</b>	

**Gesetzlicher Schutz** § 30 (2) 1.2 Natürliche oder naturnahe stehende Gewässer **Schutz nur teilweise** **Nein**

<b>Gesamtbewertung</b>	5	Noch wertvoll, gut entwicklungsfähig
– <b>Alter</b>	7	Biotop hohen Alters, 100 bis 200 Jahre
– <b>Belastungsgrad</b>	4	Flächenhaft deutliche Belastung ohne nachh. Schäden
– <b>Ökolog. Funktion</b>	5	Bedeutung in einem Biotopkomplex, für den lokalen Biotopverbund oder als Puffer
– <b>Seltenheit</b>	6	Seltener Biotoptyp, ohne seltene oder bedrohte Pflges., ungesättigtes Artenspektrum, reliktsische RL-Arten

## Bestandsbeschreibung

Nährstoffreiches Kleingewässer mit steilen 2-3 m hohen Böschungen. Eventuell durch Aufstau des ehemaligen Laufs der Flottbek entstanden.  
 30% der Wasseroberfläche von Wasserstern bedeckt. Böschungen sind von dichtem Gehölzen bestanden, die das Gewässer stark beschatten. Das Gehölz mit Arten wie Schwarzerle, Esche, Bergahorn und Hainbuche besitzt eine naturnahe Ausprägung mit überwiegend heimischen Gehölzen und einzelnen Ziergehölzen. Eine ausgeprägte krautige Ufervegetation fehlt aufgrund des Lichtmangels. Die Krautschicht der Böschung ist dicht bis lückig.

## Vorkommen an Biotoptypen

1	TF	Typ	HF	F.Anteil
2	BTYP	Biotoptyp		- gesetzl. Grundl.
3	Zusatz	Zusatz zum Biotoptypen		
4	LRT	Lebensraumtyp		
1	1		Ja	50 %
2	SEG	Angelegte Kleingewässer, klein, naturnah, nährstoffreich (2000)		
4	kein LRT	kein Lebensraumtyp nach FFH-Richtlinie		
1	2			50 %
2	HGF	Naturnahes Gehölz feuchter bis nasser Standorte (2000)		

## Räumliche Lage

<b>Lagebeschreibung</b>	Otto-Ernst-Straße, weslich des Christianeums		
<b>Nachbarnutzung/en</b>	Schule, Wohnen		
<b>Rechtswert (X)</b>	557724	<b>Hochwert (Y)</b>	5934691
<b>Bezirk</b>	Altona	<b>Naturraum</b>	Geestplatten westlich der Alster (696.01)
<b>Stadtteil (OT-Nr.)</b>	Othmarschen (219)	<b>Gemarkung</b>	Groß-Flottbek (208)
<b>Digitaler Grünplan</b>	<input type="checkbox"/> <b>Hafengesamtgebiet</b>	<input type="checkbox"/> <b>Ramsargebiet</b>	<input type="checkbox"/> <b>EG-Vogelschutzgeb.</b>
<b>Ausgleichsflächen NSG / ND / LSG</b>	<input type="checkbox"/> <b>Biosphärenreservat</b>	<input type="checkbox"/> <b>Nationalpark</b>	<input type="checkbox"/>
<b>FFH-GEBIET</b>			
<b>Wasserschutzgebiet</b>			

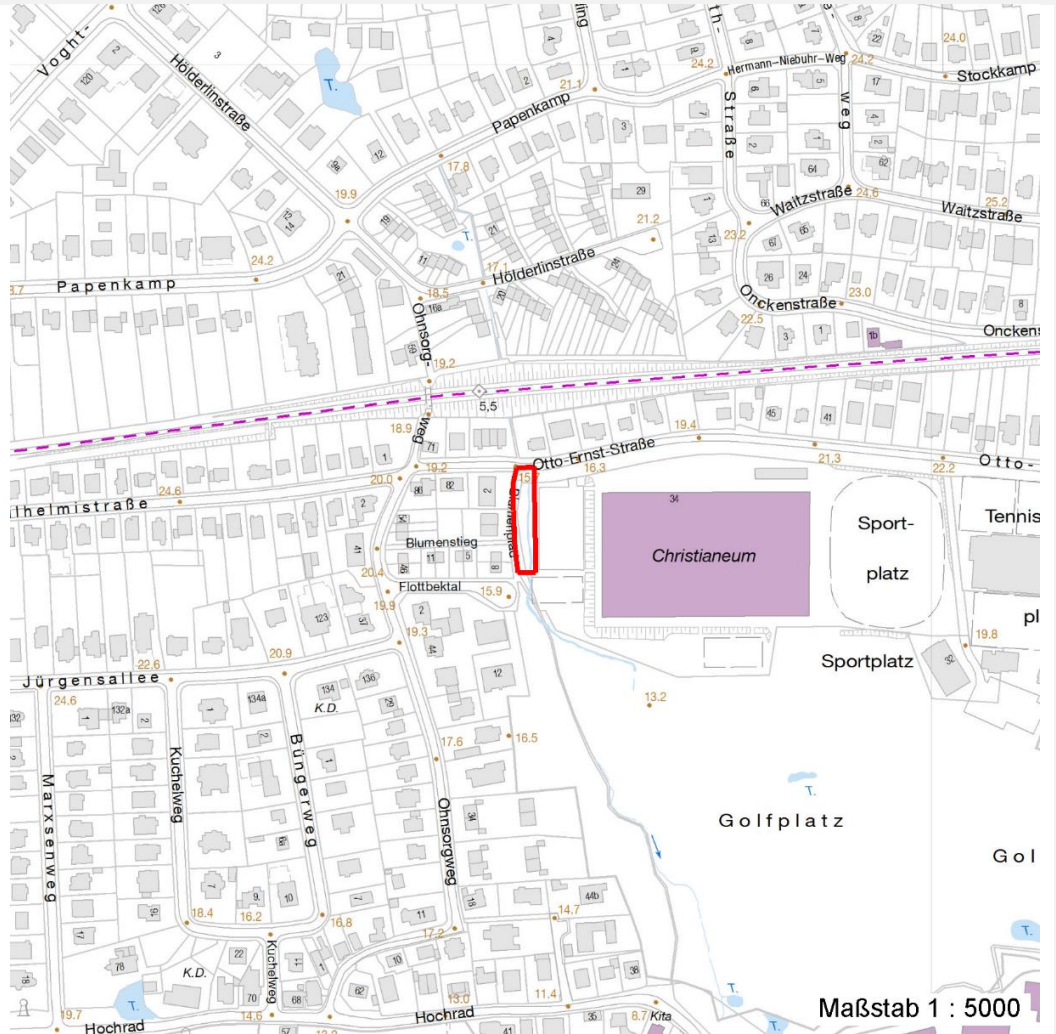
# Erhebungsbogen

**B**

<b>Projekt</b>	Biotopkartierung Hamburg	<b>Interne Nr.</b>	10292
		<b>DK5   DK5-GK</b>	5634 5636
		<b>DK5 - Name</b>	Klein-Flottbek
<b>Handlungsbedarf</b>	Nein	<b>Biotop-Nr.   alt</b>	29 30
<b>Bearbeitung</b>	ENS	<b>Kartierung</b>	16.06.2001
<b>Räumliche Abbildung</b>	Fläche	<b>Fläche / Länge [m<sup>2</sup>/m]</b>	990,5307
<b>Anzahl Abschnitte</b>	1	<b>Breite (lineare Abb.) [m]</b>	

## Räumliche Lage

Karte



## Weitere Erhebungsbögen

Interne Nr.	Interne Nr. Zuordnung	DK5	Biotop-Nr.	Kartierung	Zuordnung	DK5 (GK)	Biotop-Nr. (alt)
10292	10284	5634	29	09.09.2009	N	5636	30
10292	10284	5634	29	09.09.2009	K	5636	30

Zuordnung: N = nachfolgende Kartierung, K = weitere Kartierungen (zeitlich vorher oder nachher)

## Foto

Interne Nr.	Index	Dateiname	Aufnahmerichtung
7496	0	5634_29_160601_1.JPG	E

## Weitere Angaben

Merkmal	Wert
<b>Auswertung</b> Gefährdung / Einflüsse	Trittschäden

# Erhebungsbogen

**B**

<b>Projekt</b>	Biotopkartierung Hamburg	<b>Interne Nr.</b>	10292
		<b>DK5   DK5-GK</b>	<b>5634</b> 5636
<b>Handlungsbedarf</b>	Nein	<b>DK5 - Name</b>	Klein-Flottbek
<b>Bearbeitung</b>	ENS	<b>Biotop-Nr.   alt</b>	<b>29</b> 30
<b>Räumliche Abbildung</b>	Fläche	<b>Kartierung</b>	16.06.2001
<b>Anzahl Abschnitte</b>	1	<b>Fläche / Länge [m<sup>2</sup>/m]</b>	990,5307
		<b>Breite (lineare Abb.) [m]</b>	

## Weitere Angaben

Merkmal	Wert
Wertgesichtspunkte	Charakteristisch ausgeprägter naturnaher Biotop
zoologisch bedeutsame Strukturen	Dichte spontane Gebüsche
Bedeutung für Tiergruppe	Amphibien
	Vögel
Maßnahmen	Auslichten
	Erhalt des Biotops in der gegenwärtigen Ausprägung - 1.4
	Beseitigen von Müll, Gartenabfällen u.a

## Foto

<b>Fotodatei</b>	5634_29_160601_1.JPG	<b>Fotodatei</b>
<b>Bildbeschreibung</b>		<b>Bildbeschreibung</b>
<b>Aufnahmerichtung</b>	E	<b>Aufnahmerichtung</b>



## Teilflächenbeschreibung

<b>Teilflächentyp</b>		<b>Teilflächen-Nr.</b>	1
<b>Biotoptyp</b>	Angelegte Kleingewässer, klein, naturnah, nährstoffreich (2000)	<b>Biotoptyp</b>	SEG
- <b>Zusatz</b>		- <b>gesetzl. Grundl.</b>	
<b>FFH-LRT</b>	kein Lebensraumtyp nach FFH-Richtlinie	<b>FFH-LRT</b>	kein LRT
<b>Beschreibung</b>		<b>Entw.potential LRT</b>	
		<b>Hauptfläche</b>	Ja
		<b>Flächenanteil</b>	50 %
		<b>FFH-Unters.Fläche</b>	Nein
		<b>Saatgutfläche</b>	Nein

# Erhebungsbogen

**B**

<b>Projekt</b>	Biotopkartierung Hamburg	<b>Interne Nr.</b>	10292
		<b>DK5   DK5-GK</b>	<b>5634</b> 5636
<b>Handlungsbedarf</b>	Nein	<b>DK5 - Name</b>	Klein-Flottbek
<b>Bearbeitung</b>	ENS	<b>Biotop-Nr.   alt</b>	<b>29</b> 30
<b>Räumliche Abbildung</b>	Fläche	<b>Kartierung</b>	16.06.2001
<b>Anzahl Abschnitte</b>	1	<b>Fläche / Länge [m<sup>2</sup>/m]</b>	990,5307
		<b>Breite (lineare Abb.) [m]</b>	

## Weitere Angaben

Merkmal	Wert
<b>Boden</b>	
Feuchte	11 - flaches Gewässer
Stickstoffgehalt	7 - stickstoffreich
<b>Gewässer</b>	
Böschungshöhe	2.50 m
Gewässertiefe	0.30 m
Wasserführung	w - wechselnde Wasserstände
Strömung	k - keine Strömung
Trübung	w - schwache Trübung
<b>Standort, Relief</b>	
Böschungsneigung	steil - 1:1 bis 1:2
Neigung - Gelände	NO - nicht geneigt (<2 %)
Ausrichtung	FL - flach, keine Exposition
Belichtung	2 - schattig bis tiefschattig
Luft	windberuhigt
<b>Veg. - Deckg./Ant.</b>	
Gesamt	30 %
1. Baumschicht	20 %
1. Krautschicht	30 %

## Zeigerwerte der Pflanzenartenliste (Auswertung)

<b>Standort</b>	<b>Belichtung</b>	halbsonnig	7,4
<b>Boden</b>	<b>Feuchte</b>	zeitweise wasserüberstaut	9,8
	<b>Stickstoff (N)</b>	mäßig stickstoffarm	5
	<b>Reaktion</b>	neutral	6,8
<b>Vegetation</b>	<b>Mahdverträglichkeit</b>	nicht völlig schnittunverträglich aber sehr schnittempfindlich	2
<b>Zeigerwerte</b>	<b>Futterwert</b>		
	<b>Wechselfeuchteanzeiger</b>		0
	<b>Giftpflanzen</b>		0
	<b>Überschw.anzeiger</b>		1

## Pflanzenartenliste

Gruppe / Pflanzenart	MS	M	W	Vs	St	PA	Ph	Sz	VS	V	G	cf	§	Rote Liste			
														HH	ND	SH	D
<b>Tracheobionta (Gefäßpflanzen)</b>																	
Alnus glutinosa (Schwarz-Erle)	7	z		-													
Callitriche spec. (Wasserstern)	7	h		-													
<b>Anzahl Rote Liste Arten</b>																	
<b>Anzahl Arten</b>														2			

MS: Mengensystem; M: Mengenangabe, W: Bewertung der Art (FFH-Monitoring), Vs: Vegetationsschicht, St: Status, PA: Autor Phänologie; Ph: Phänologie, Sz: Soziabilität, VS: Vitalitätssystem; V: Vitalität, G: Geschlecht, cf: unsichere Bestimmung, §: Schutz nach BNatSchG, HH: Rote Liste Hamburg, ND: Rote Liste Niedersachsen, SH: Rote Liste Schleswig-Holstein, D: Rote Liste Deutschland

# Erhebungsbogen

**B**

<b>Projekt</b>	Biotopkartierung Hamburg	<b>Interne Nr.</b>	10292
		<b>DK5   DK5-GK</b>	<b>5634</b> 5636
<b>Handlungsbedarf</b>	Nein	<b>DK5 - Name</b>	Klein-Flottbek
<b>Bearbeitung</b>	ENS	<b>Biotop-Nr.   alt</b>	<b>29</b> 30
<b>Räumliche Abbildung</b>	Fläche	<b>Kartierung</b>	16.06.2001
<b>Anzahl Abschnitte</b>	1	<b>Fläche / Länge [m<sup>2</sup>/m]</b>	990,5307
		<b>Breite (lineare Abb.) [m]</b>	

## Teilflächenbeschreibung

<b>Teilflächentyp</b>		<b>Teilflächen-Nr.</b>	2
<b>Biotoptyp</b>	Naturnahes Gehölz feuchter bis nasser Standorte (2000)	<b>Biotoptyp</b>	HGF
<b>- Zusatz</b>		<b>- gesetzl. Grundl.</b>	
<b>FFH-LRT</b>		<b>FFH-LRT</b>	
<b>Beschreibung</b>	Standort: Böschung und Böschungskante	<b>Entw.potential LRT</b>	
		<b>Hauptfläche</b>	
		<b>Flächenanteil</b>	50 %
		<b>FFH-Unters.Fläche</b>	Nein
		<b>Saatgutfläche</b>	Nein

## Weitere Angaben

Merkmal	Wert
<b>Boden</b>	
Feuchte	7 - feucht
Stickstoffgehalt	7 - stickstoffreich
<b>Standort, Relief</b>	
Relief	steile Böschung
Neigung - Gelände	N4 - stark geneigt (18-27 %)
Ausrichtung	V - Verschiedene
Belichtung	5 - halbschattig
Luft	windberuhigt
<b>Veg. - Deckg./Ant.</b>	
Gesamt	100 %
1. Baumschicht	30 %
Strauchschicht	60 %
1. Krautschicht	30 %
<b>Veg. - Höhe</b>	
Gesamt, durchschn.	10.00 m

## Zeigerwerte der Pflanzenartenliste (Auswertung)

<b>Standort</b>	<b>Belichtung</b>	halbsonnig bis halbschattig	5,6
<b>Boden</b>	<b>Feuchte</b>	mäßig feucht und wechselfeucht	6
	<b>Stickstoff (N)</b>	stickstoffreich	6,9
	<b>Reaktion</b>	neutral	6,8
<b>Vegetation</b>	<b>Mahdverträglichkeit</b>	schnittempfindlich (nur Herbstschnitt vertragend)	2,6
<b>Zeigerwerte</b>	<b>Futterwert</b>	sehr geringwertiges Futter	2
	<b>Wechselfeuchteanzeiger</b>		1
	<b>Giftpflanzen</b>		0
	<b>Überschw.anzeiger</b>		1

## Pflanzenartenliste

Gruppe / Pflanzenart	MS	M	W	Vs	St	PA	Ph	Sz	VS	V	G	cf	§	Rote Liste			
														HH	ND	SH	D
Tracheobionta (Gefäßpflanzen)																	

# Erhebungsbogen

**B**

<b>Projekt</b>	Biotopkartierung Hamburg		<b>Interne Nr.</b>	10292	
			<b>DK5   DK5-GK</b>	<b>5634</b>	5636
<b>Handlungsbedarf</b>	Nein		<b>DK5 - Name</b>	Klein-Flottbek	
<b>Bearbeitung</b>	ENS	<b>Kopie</b>	<b>Biotop-Nr.   alt</b>	<b>29</b>	30
<b>Räumliche Abbildung</b>	Fläche	Nein	<b>Kartierung</b>	16.06.2001	
<b>Anzahl Abschnitte</b>	1		<b>Fläche / Länge [m<sup>2</sup>/m]</b>	990,5307	
			<b>Breite (lineare Abb.) [m]</b>		

## Pflanzenartenliste

Gruppe / Pflanzenart	MS	M	W	Vs	St	PA	Ph	Sz	VS	V	G	cf	§	Rote Liste			
														HH	ND	SH	D
Acer campestre (Feld-Ahorn)	7	z		-													
Acer pseudoplatanus (Berg-Ahorn)	7	z		-													
Aegopodium podagraria (Giersch)	7	z		-													
Alnus glutinosa (Schwarz-Erle)	7	h		-													
Betula pendula (Hänge-Birke)	7	z		-													
Calystegia sepium (Zaun-Winde)	7	z		-													
Carpinus betulus (Hainbuche)	7	h		-													
Corylus avellana (Haselnuss)	7	z		-													
Fraxinus excelsior (Gewöhnliche Esche)	7	z		-													
Galeobdolon argentatum (Garten Goldnessel)	7	z		-													
Geum urbanum (Echte Nelkenwurz)	7	z		-													
Hedera helix (Efeu)	7	z		-													
Ligustrum vulgare (Gemeiner Liguster)	7	z		-													
Lysimachia vulgaris (Gewöhnlicher Gilbweiderich)	7	z		-													
Prunus serotina (Späte Traubenkirsche)	7	z		-													
Prunus spinosa (Schlehe)	7	z		-													
Quercus robur (Stiel-Eiche)	7	z		-													
Rosa spec. (Rose)	7	z		-													
Rubus fruticosus agg. (Artengruppe Echte Brombeere)	7	h		-													
Salix spec. (Weide)	7	z		-													
Sambucus nigra (Schwarzer Holunder)	7	z		-													
Syringa vulgaris (Gewöhnlicher Flieder)	7	z		-													
Urtica dioica (Große Brennnessel)	7	z		-													
<b>Anzahl Rote Liste Arten</b>																	
<b>Anzahl Arten</b>														<b>23</b>			

MS: Mengensystem; M: Mengenangabe, W: Bewertung der Art (FFH-Monitoring), Vs: Vegetationsschicht, St: Status, PA: Autor Phänologie; Ph: Phänologie, Sz: Soziabilität, VS: Vitalitätssystem; V: Vitalität, G: Geschlecht, cf: unsichere Bestimmung, §: Schutz nach BNatSchG, HH: Rote Liste Hamburg, Nds: Rote Liste Niedersachsen, SH: Rote Liste Schleswig-Holstein, D: Rote Liste Deutschland