

Erhebungsbogen

B

Projekt	Biotopkartierung Hamburg	Interne Nr.	122070
		DK5 DK5-GK	5634
Handlungsbedarf	Nein	DK5 - Name	Klein-Flottbek
Bearbeitung	BEG	Biotop-Nr. alt	291
Räumliche Abbildung	Linie	Kartierung	07.09.2018
Anzahl Abschnitte	4	Fläche / Länge [m²/m]	277,17
		Breite (lineare Abb.) [m]	3

Gesetzlicher Schutz § 30 (2) 1.1 Natürliche oder naturnahe Fließgewässer **Schutz nur teilweise** **Nein**

Gesamtbewertung	6	Wertvoll
– Alter	6	Biotop mittleren Alters, 50 bis 100 Jahre
– Belastungsgrad	5	Flächenhaft mittlere oder örtlich starke Belastung
– Ökolog. Funktion	6	Hohe Bedeutung in einem Biotopkomplex, für den lokalen Biotopverbund oder als Puffer
– Seltenheit	5	Seltener Biotoptyp, floristisch stark verarmt, ohne seltener Pflges. od. verbr. artenreicher Biotoptyp

Bestandsbeschreibung

Abschnitte der Flottbekauf einem Golfplatz..

Im nördlichen Teil ist der Bauchlauf von Hochstauden begleitet und tiefer eingeschnitten als im Rest

Im südlichen Teil sind die Böschungen flacher. Für Überfahrten/Weg abschnittsweise verrohrt. Drainagerohre aus den Golfflächen entwässern in den Bachlauf.

Abschnittsweise erfolgt intensive Mahd bis direkt an den Bachlauf. Stellenweise Kiesschüttungen stabilisieren den Lauf. Gelbe Gauklerblume tritt stellenweise auf.

Kein LRT, keine flutende Wasservegetation

Vorkommen an Biotoptypen

1	TF	Typ	HF	F.Anteil
2	BTYP	Biotoptyp		- gesetzl. Grundl.
3	Zusatz	Zusatz zum Biotoptypen		
4	LRT	Lebensraumtyp		
1	1		Ja	100 %
2	FBM	Bach, naturnah mit Beeinträchtigungen/Verbauungen (2018)		(§ 30 (2) 1.1)
4	kein LRT	kein Lebensraumtyp nach FFH-Richtlinie		

Räumliche Lage

Lagebeschreibung	Abschnitte der Flottbekauf e Golfplatz		
Nachbarnutzung/en	Golfplatz		
Rechtswert (X)	557788	Hochwert (Y)	5934489
Bezirk	Altona	Naturraum	Geestplatten westlich der Alster (696.01)
Stadtteil (OT-Nr.)	Othmarschen (219)	Gemarkung	Groß-Flottbek (208)
Digitaler Grünplan	<input type="checkbox"/> Hafengesamtgebiet	<input type="checkbox"/> Ramsargebiet	<input type="checkbox"/> EG-Vogelschutzgeb.
Ausgleichsflächen	<input checked="" type="checkbox"/> Biosphärenreservat	<input type="checkbox"/> Nationalpark	<input type="checkbox"/>
NSG / ND / LSG	LSG Gross Flottbek [HH-2012 / Anteil: 80%]		
FFH-GEBIET			
Wasserschutzgebiet			

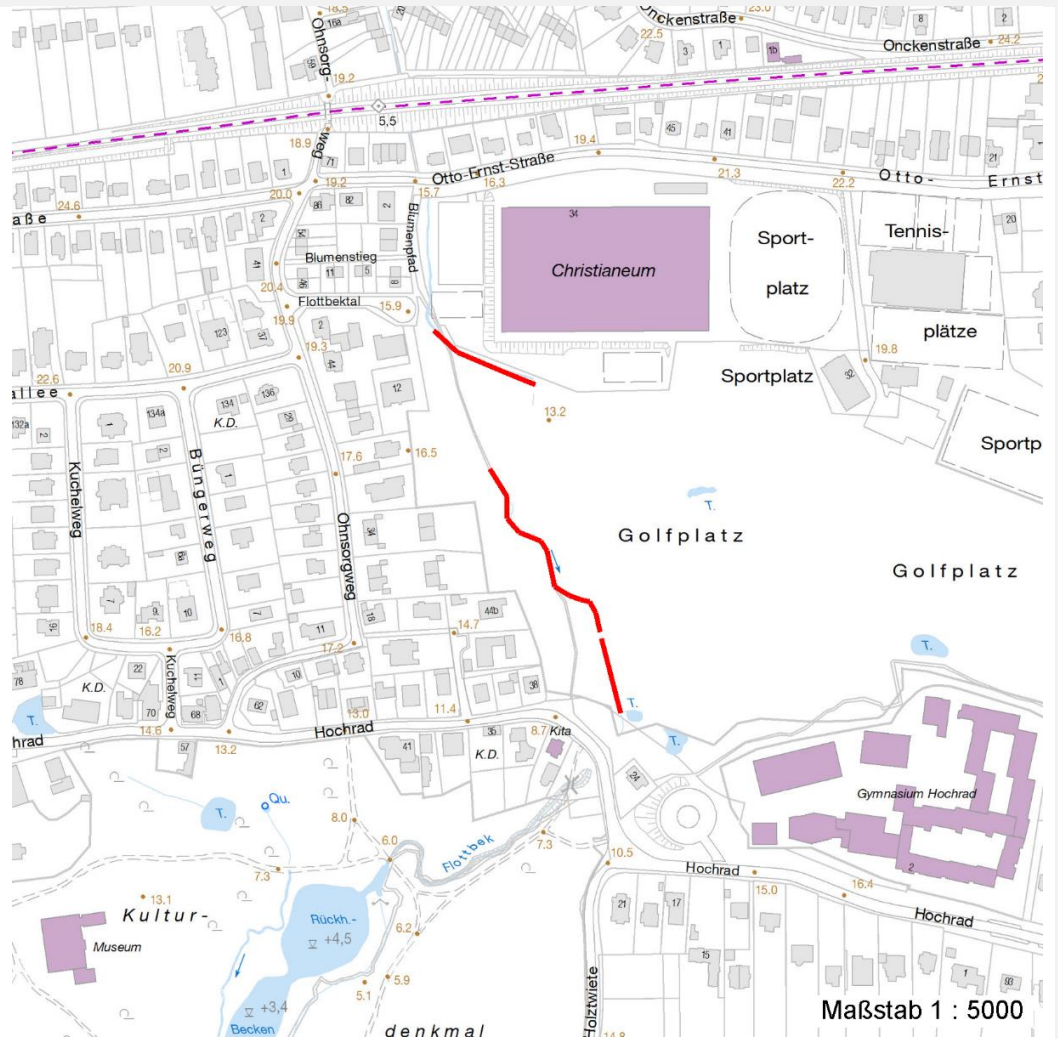
Erhebungsbogen

B

Projekt	Biotopkartierung Hamburg	Interne Nr.	122070
		DK5 DK5-GK	5634
		DK5 - Name	Klein-Flottbek
Handlungsbedarf	Nein	Biotop-Nr. alt	291
Bearbeitung	BEG	Kartierung	07.09.2018
Räumliche Abbildung	Linie	Fläche / Länge [m²/m]	277,17
Anzahl Abschnitte	4	Breite (lineare Abb.) [m]	3

Räumliche Lage

Karte



Weitere Erhebungsbögen

Interne Nr.	Interne Nr. Zuordnung	DK5	Biotop-Nr.	Kartierung	Zuordnung	DK5 (GK)	Biotop-Nr. (alt)
122070	10372	5634	236	16.08.2001	>	5636	10143
122070	10355	5634	237	09.09.2009	>	5636	10167

Zuordnung: N = nachfolgende Kartierung, K = weitere Kartierungen (zeitlich vorher oder nachher)

Foto

Interne Nr.	Index	Dateiname	Aufnahmerichtung
67697	0	5634_291_070918_1.JPG	
67698	0	5634_291_070918_2.JPG	
67699	0	5634_291_070918_3.JPG	
67700	0	5634_291_070918_4.JPG	
67701	0	5634_291_070918_5.JPG	
67702	0	5634_291_070918_6.JPG	
67703	0	5634_291_070918_7.JPG	

Projekt	Biotopkartierung Hamburg	Interne Nr.	122070
		DK5 DK5-GK	5634
Handlungsbedarf	Nein	DK5 - Name	Klein-Flottbek
Bearbeitung	BEG	Biotop-Nr. alt	291
Räumliche Abbildung	Linie	Kartierung	07.09.2018
Anzahl Abschnitte	4	Fläche / Länge [m²/m]	277,17
		Breite (lineare Abb.) [m]	3

Weitere Angaben

Merkmal **Wert**

Auswertung

Gefährdung/ Einflüsse

Intensive Nutzung oder Pflege

Intensivierung der Nutzung oder Pflege

Punktuell kommt *Mimulus guttatus* vor - hier wäre ev. die Beseitigung noch sinnvoll, weil im Unterlauf bisher nicht(?) beobachtet.

Wertgesichtspunkte

Naturnahes Element in beeinträchtigter Umgebung

Bedeutung für den Biotopverbund

Rest der ursprünglichen Naturlandschaft

Foto

Fotodatei 5634_291_070918_1.JPG

Bildbeschreibung k.A.

Fotodatei 5634_291_070918_2.JPG

Bildbeschreibung Flottbek auf Golfplatz, hier mit gut ausgeprägten Hochstauden am Ufer.

Aufnahmerichtung



Aufnahmerichtung



Projekt	Biotopkartierung Hamburg	Interne Nr.	122070
		DK5 DK5-GK	5634
Handlungsbedarf	Nein	DK5 - Name	Klein-Flottbek
Bearbeitung	BEG	Biotop-Nr. alt	291
Räumliche Abbildung	Linie	Kartierung	07.09.2018
Anzahl Abschnitte	4	Fläche / Länge [m²/m]	277,17
		Breite (lineare Abb.) [m]	3

Foto

Fotodatei	5634_291_070918_3.JPG	Fotodatei	5634_291_070918_4.JPG
Bildbeschreibung	k.A.	Bildbeschreibung	k.A.
Aufnahmerichtung		Aufnahmerichtung	



Teilflächenbeschreibung

Teilflächentyp		Teilflächen-Nr.	1
Biotoptyp	Bach, naturnah mit Beeinträchtigungen/Verbauungen (2018)	Biotoptyp	FBM
- Zusatz		- gesetzl. Grundl.	(§ 30 (2) 1.1)
FFH-LRT	kein Lebensraumtyp nach FFH-Richtlinie	FFH-LRT	kein LRT
Beschreibung	Kein LRT, keine flutende Wasservegetation vorhanden,	Entw.potential LRT	
		Hauptfläche	Ja
		Flächenanteil	100 %
		FFH-Unters.Fläche	Nein
		Saatgutfläche	Nein

Zeigerwerte der Pflanzenartenliste (Auswertung)

Standort	Belichtung	halbsonnig	6,9
Boden	Feuchte	naß	8,1
	Stickstoff (N)	mäßig stickstoffarm bis stickstoffreich	6,4
	Reaktion	neutral	6,5
Vegetation	Mahdverträglichkeit	schnittempfindlich bis mäßig schnittverträglich	3,9
Zeigerwerte	Futterwert	sehr geringwertiges Futter	2
	Wechselfeuchteanzeiger		6
	Giftpflanzen		0
	Überschw.anzeiger		8

Erhebungsbogen

B

Projekt	Biotopkartierung Hamburg	Interne Nr.	122070
		DK5 DK5-GK	5634
Handlungsbedarf	Nein	DK5 - Name	Klein-Flottbek
Bearbeitung	BEG	Biotop-Nr. alt	291
Räumliche Abbildung	Linie	Kartierung	07.09.2018
Anzahl Abschnitte	4	Fläche / Länge [m²/m]	277,17
		Breite (lineare Abb.) [m]	3

Pflanzenartenliste

Gruppe / Pflanzenart	MS	M	W	Vs	St	PA	Ph	Sz	VS	V	G	cf	§	Rote Liste					
														HH	ND	SH	D		
Tracheobionta (Gefäßpflanzen)																			
Agrostis stolonifera (Ausläufer-Straußgras)	7	z																	
Alnus glutinosa (Schwarz-Erle)	7	z																	
Calystegia sepium (Zaun-Winde)	7	z																	
Carex hirta (Behaarte Segge)	7	z																	
Epilobium hirsutum (Zottiges Weidenröschen)	7	h																	
Epilobium palustre (Sumpf-Weidenröschen)	7	z											V		V				
Fallopia japonica (Japanischer Staudenknöterich)	7	z																	
Glyceria fluitans (Flutender Schwaden)	7	l																	
Lotus pedunculatus (Sumpf-Hornklee)	7	z													V				
Lycopus europaeus (Gewöhnlicher Wolfstrapp)	7	z																	
Lysimachia nummularia (Pfennigkraut)	7	l																	
Lysimachia vulgaris (Gewöhnlicher Gilbweiderich)	7	z																	
Lythrum salicaria (Blut-Weiderich)	7	l																	
Mentha aquatica (Wasser-Minze)	7	h																	
Mimulus guttatus (Gelbe Gauklerblume)	7	w																	
Persicaria hydropiper (Wasserpfeffer)	7	z																	
Rubus fruticosus agg. (Artengruppe Echte Brombeere)	7	z																	
Rumex hydrolapathum (Fluss-Ampfer)	7	z																	
Scirpus sylvaticus (Wald-Simse)	7	z													V				
Typha angustifolia (Schmalblättriger Rohrkolben)	7	z																	
Typha latifolia (Breitblättriger Rohrkolben)	7	z																	
Urtica dioica (Große Brennessel)	7	z																	
Valeriana officinalis agg. (Artengruppe Echter Baldrian)	7	z																	
Veronica beccabunga (Bachbungen-Ehrenpreis)	7	z																	
														Anzahl Rote Liste Arten			1	2	1
										Anzahl Arten		24							

MS: Mengensystem; M: Mengenangabe; W: Bewertung der Art (FFH-Monitoring); Vs: Vegetationsschicht; St: Status; PA: Autor Phänologie; Ph: Phänologie; Sz: Soziabilität; VS: Vitalitätssystem; V: Vitalität; G: Geschlecht; cf: unsichere Bestimmung; §: Schutz nach BNatSchG; HH: Rote Liste Hamburg; Nds: Rote Liste Niedersachsen; SH: Rote Liste Schleswig-Holstein; D: Rote Liste Deutschland