

Erhebungsbogen

B

Projekt	Biotopkartierung Hamburg	Interne Nr.	10335
		DK5 DK5-GK	5634 5636
Handlungsbedarf	Nein	DK5 - Name	Klein-Flottbek
Bearbeitung	ENS	Biotop-Nr. alt	220 48
Räumliche Abbildung	Linie	Kartierung	27.07.2009
Anzahl Abschnitte	5	Fläche / Länge [m²/m]	360,023
		Breite (lineare Abb.) [m]	5

Gesetzlicher Schutz **_ kein gesetzl. Schutz kein gesetzlich geschütztes Biotop** **Schutz nur teilweise** **Nein**

Gesamtbewertung	6	Wertvoll
– Alter	7	Biotop hohen Alters, 100 bis 200 Jahre
– Belastungsgrad	5	Flächenhaft mittlere oder örtlich starke Belastung
– Ökolog. Funktion	6	Hohe Bedeutung in einem Biotopkomplex, für den lokalen Biotopverbund oder als Puffer
– Seltenheit	5	Seltener Biotoptyp, floristisch stark verarmt, ohne seltener Pflges. od. verbr. artenreicher Biotoptyp

Bestandsbeschreibung

Durchgewachsene Knicks an Straßen oder in direktem Anschluß an diese mit hohen, dicht stehenden Eichenüberhältern, aber auch Roteichen. Der Stammdurchmesser einiger Eichen beträgt 1,2 m, in der zweiten Baumschicht z.T. mehrstämmige Stiel-Eichen oder Hainbuchen.

Auf dem bis 1,5 m hohen, bis 3 m breiten Wall (z.T. schmaler und von Steinen eingefäßt oder vor einigen Grundstücken fehlend) steht ein meist geschlossenes, hohes Weißdorngebüsch, ältere Hainbuchen, Hasel, am Rande nachträglich gepflanzte Rosen, vor einigen Gärten Ziersträucher, am Hemmingstedter Weg zu einem breiten Gebüsch ausgewachsen. Relativ artenreiche, besonders am Rand bodendeckende Krautschicht aus verschiedenen Gräsern, Springkraut, Ampfer, Wiesen-Kerbel und Knoblauchsrauke. Oft hoch am Gebüsch rankender Hopfen, Rotbeerige Zaunrübe und gelegentlich Efeu.

48.01-48.5

Vorkommen an Biotoptypen

1	TF	Typ	HF	F.Anteil
2	BTYP	Biotoptyp	- gesetzl. Grundl.	
3	Zusatz	Zusatz zum Biotoptypen		
4	LRT	Lebensraumtyp		
1	1		Ja	100 %
2	HWB	Durchgewachsener Knick (2000)		
3	3	starkes Baumholz, Brusthöhdendurchmesser 50 - < 70 cm (3)		

Räumliche Lage

Lagebeschreibung	Hemmingstedterweg, Röbbek		
Nachbarnutzung/en	Verkehr, Wohnen		
Rechtswert (X)	557487	Hochwert (Y)	5935541
Bezirk	Altona	Naturraum	Geestplatten westlich der Alster (696.01)
Stadtteil (OT-Nr.)	Groß Flottbek (218)	Gemarkung	Groß-Flottbek (208)
Digitaler Grünplan	<input type="checkbox"/> Hafengesamtgebiet	<input type="checkbox"/> Ramsargebiet	<input type="checkbox"/> EG-Vogelschutzgeb.
Ausgleichsflächen	<input type="checkbox"/> Biosphärenreservat	<input type="checkbox"/> Nationalpark	<input type="checkbox"/>
NSG / ND / LSG			
FFH-GEBIET			
Wasserschutzgebiet			

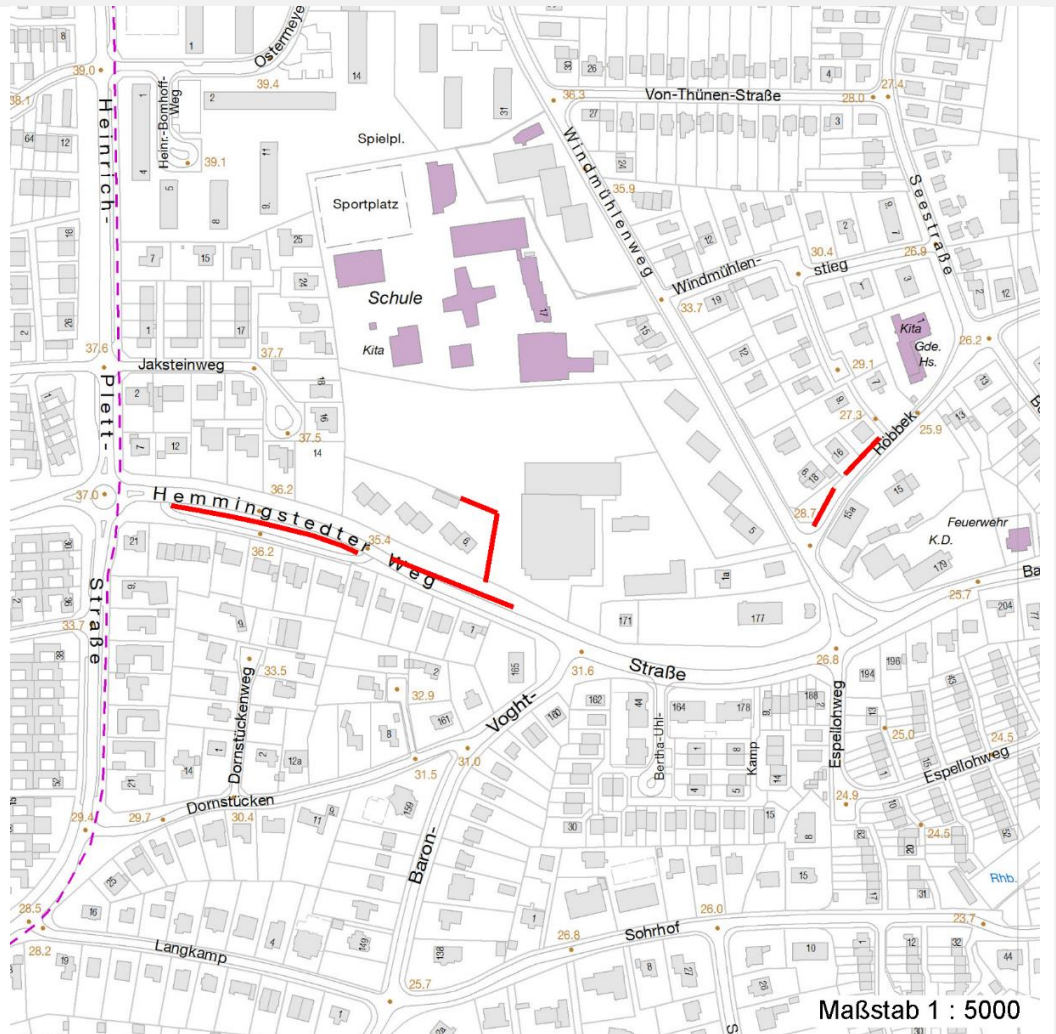
Erhebungsbogen

B

Projekt	Biotopkartierung Hamburg		Interne Nr.	10335
			DK5 DK5-GK	5634 5636
Handlungsbedarf	Nein		DK5 - Name	Klein-Flottbek
Bearbeitung	ENS	Kopie Ja	Biotop-Nr. alt	220 48
Räumliche Abbildung	Linie		Kartierung	27.07.2009
Anzahl Abschnitte	5		Fläche / Länge [m²/m]	360,023
			Breite (lineare Abb.) [m]	5

Räumliche Lage

Karte



Weitere Erhebungsbögen

Interne Nr.	Interne Nr. Zuordnung	DK5	Biotop-Nr.	Kartierung	Zuordnung	DK5 (GK)	Biotop-Nr. (alt)
10335	10331	5634	220	15.09.2001	K	5636	48
10335	10331	5634	220	15.09.2001	>	5636	48

Zuordnung: N = nachfolgende Kartierung, K = weitere Kartierungen (zeitlich vorher oder nachher)

Weitere Angaben

Merkmal	Wert
Auswertung	
Gefährdung / Einflüsse	Sonstige Verkehrsstrasse
Wertgesichtspunkte	Artenreich
	Reste von kulturhistorisch typischen Strukturen
	Wertvoller Altbaumbestand
zoologisch bedeutsame Strukturen	Alte Bäume mit Höhlen

Erhebungsbogen

B

Projekt	Biotopkartierung Hamburg	Interne Nr.	10335
		DK5 DK5-GK	5634 5636
Handlungsbedarf	Nein	DK5 - Name	Klein-Flottbek
Bearbeitung	ENS	Biotop-Nr. alt	220 48
Räumliche Abbildung	Linie	Kartierung	27.07.2009
Anzahl Abschnitte	5	Fläche / Länge [m²/m]	360,023
		Breite (lineare Abb.) [m]	5

Weitere Angaben

Merkmal	Wert
Bedeutung für Tiergruppe	Dichte spontane Gebüsche Insekten Vögel
Maßnahmen	Beseitigung von Zierpflanzen - 1.8 (Entfernung (folgender Bäume und Straeucher)) An- bzw. Nachpflanzung standortgerechter Straeucher Knick auf den Stock setzen - 8.1 (Knickpflege)

Teilflächenbeschreibung

Teilflächentyp		Teilflächen-Nr.	1
Biotoptyp	Durchgewachsener Knick (2000)	Biotoptyp	HWB
- Zusatz	starkes Baumholz, Brusthöhendurchmesser 50 - < 70 cm (3)	- gesetzl. Grundl.	
FFH-LRT		FFH-LRT	
Beschreibung		Entw.potential LRT	Ja
		Hauptfläche	100 %
		Flächenanteil	Nein
		FFH-Unters.Fläche	Nein
		Saatgutfläche	Nein

Weitere Angaben

Merkmal	Wert
Boden	
Bodentyp	YY - Auftragsboden (Auftrag >80cm)
Feuchte	5 - frisch und mäßig frisch
Stickstoffgehalt	6 - mäßig stickstoffarm bis stickstoffreich
Standort, Relief	
Relief	Wall
Neigung - Gelände	N2 - schwach geneigt (3,5-9 %)
Ausrichtung	V - Verschiedene
Belichtung	6 - halbsonnig bis halbschattig
Luft	keine Besonderheiten
Veg. - Deckg./Ant.	
Gesamt	100 %
1. Baumschicht	90 %
Strauchschicht	90 %
1. Krautschicht	70 %

Projekt	Biotopkartierung Hamburg	Interne Nr.	10335
		DK5 DK5-GK	5634 5636
Handlungsbedarf	Nein	DK5 - Name	Klein-Flottbek
Bearbeitung	ENS	Biotop-Nr. alt	220 48
Räumliche Abbildung	Linie	Kartierung	27.07.2009
Anzahl Abschnitte	5	Fläche / Länge [m²/m]	360,023
		Breite (lineare Abb.) [m]	5

Zeigerwerte der Pflanzenartenliste (Auswertung)

Standort	Belichtung	halbsonnig bis halbschattig	6,2
Boden	Feuchte	frisch und mäßig frisch	5,2
	Stickstoff (N)	stickstoffreich	6,5
	Reaktion	neutral	7,1
Vegetation	Mahdverträglichkeit	mäßig schnittverträglich (erster Schnitt nicht vor 1. Juli)	4,5
Zeigerwerte	Futterwert	geringwertiges Futter	3,5
	Wechselfeuchteanzeiger		2
	Giftpflanzen		0
	Überschw.anzeiger		2

Pflanzenartenliste

Gruppe / Pflanzenart	MS	M	W	Vs	St	PA	Ph	Sz	VS	V	G	cf	§	Rote Liste			
														HH	ND	SH	D
Tracheobionta (Gefäßpflanzen)																	
Acer campestre (Feld-Ahorn)	7	z		S													
Acer platanoides (Spitz-Ahorn)	7	z		S													
Acer pseudoplatanus (Berg-Ahorn)	7	z		B2													
Aegopodium podagraria (Giersch)	7	h		K1													
Alliaria petiolata (Knoblauchsrauke)	7	z		K1													
Anthriscus sylvestris (Wiesen-Kerbel)	7	w		K1													
Artemisia vulgaris (Gewöhnlicher Beifuß)	7	z		K1													
Bryonia dioica (Rotbeerige Zaunrübe)	7	z		K1													
Calystegia sepium (Zaun-Winde)	7	z		K1													
Carpinus betulus (Hainbuche)	7	z		B2													
Chaerophyllum temulum (Hecken-Kälberkropf)	7	w		K1													
Cirsium arvense (Acker-Kratzdistel)	7	w		K1													
Corylus avellana (Haselnuss)	7	z		S													
Crataegus laevigata (Zweigriffliiger Weißdorn)	7	w		S													
Crataegus monogyna monogyna (Eingriffliiger Weißdorn)	7	h		S													
Dactylis glomerata agg. (Artengruppe Wiesen-Knäuelgras)	7	z		K1													
Elymus repens (Gewöhnliche Quecke)	7	z		K1													
Epilobium montanum (Berg-Weidenröschen)	7	w		K1													
Euonymus europaeus (Gewöhnliches Pfaffenhütchen)	7	w		S													
Festuca rubra (Rot-Schwingel)	7	w		K1													
Ficaria verna (Scharbockskraut)	7	z		K1													
Fraxinus excelsior (Gewöhnliche Esche)	7	z		K1													
Galeopsis speciosa (Bunter Hohlzahn)	7	w		K1													
Galium aparine (Kletten-Labkraut)	7	w		K1													
Hedera helix (Efeu)	7	z		K1													
Humulus lupulus (Hopfen)	7	z		K1													
Impatiens parviflora (Kleinblütiges Springkraut)	7	w		K1													
Lamium album (Weiße Taubnessel)	7	w		K1													
Ligustrum vulgare (Gemeiner Liguster)	7	z		S													
Lolium perenne (Ausdauerndes Weidelgras)	7	w		K1													
Lonicera xylosteum (Rote Heckenkirsche)	7	w		S	-												
Philadelphus coronarius (Europäischer Pfeifenstrauch)	7	w		S													
Poa nemoralis (Hain-Rispengras)	7	z		K1													

Erhebungsbogen

B

Projekt	Biotopkartierung Hamburg	Interne Nr.	10335
		DK5 DK5-GK	5634 5636
Handlungsbedarf	Nein	DK5 - Name	Klein-Flottbek
Bearbeitung	ENS	Biotop-Nr. alt	220 48
Räumliche Abbildung	Linie	Kartierung	27.07.2009
Anzahl Abschnitte	5	Fläche / Länge [m²/m]	360,023
		Breite (lineare Abb.) [m]	5

Pflanzenartenliste

Gruppe / Pflanzenart	MS	M	W	Vs	St	PA	Ph	Sz	VS	V	G	cf	§	Rote Liste				
														HH	ND	SH	D	
Prunus padus (Echte Traubenkirsche)	7	w		S	-													
Prunus serotina (Späte Traubenkirsche)	7	z		B2	-													
Prunus spinosa (Schlehe)	7	z		S														
Quercus robur (Stiel-Eiche)	7	z		B1														
Quercus rubra (Rot-Eiche)	7	h		B1														
Ranunculus repens (Kriechender Hahnenfuß)	7	w		K1														
Rosa rugosa (Kartoffel-Rose)	7	w		S														
Rosa spec. (Rose)	7	w		S														
Rubus fruticosus agg. (Artengruppe Echte Brombeere)	7	h		S														
Sambucus nigra (Schwarzer Holunder)	7	w		S	-													
Symphoricarpos albus (Schneebeere)	7	w		S														
Syringa vulgaris (Gewöhnlicher Flieder)	7	w		S														
Taraxacum sect. Ruderalia (Artengruppe Gemeiner Löwenzahn)	7	w		K1												D		
Taxus baccata (Gemeine Eibe)	7	w		S	-									b		3		V
Urtica dioica (Große Brennnessel)	7	z		K1														
Anzahl Rote Liste Arten														1	1	1		
Anzahl Arten														48				

MS: Mengensystem; M: Mengenangabe, W: Bewertung der Art (FFH-Monitoring), Vs: Vegetationsschicht, St: Status, PA: Autor Phänologie; Ph: Phänologie, Sz: Soziabilität, VS: Vitalitätssystem; V: Vitalität, G: Geschlecht, cf: unsichere Bestimmung, §: Schutz nach BNatSchG, HH: Rote Liste Hamburg, Nds: Rote Liste Niedersachsen, SH: Rote Liste Schleswig-Holstein, D: Rote Liste Deutschland