

Erhebungsbogen

B

Projekt	Biotopkartierung Hamburg	Interne Nr.	10331
		DK5 DK5-GK	5634 5636
Handlungsbedarf	Nein	DK5 - Name	Klein-Flottbek
Bearbeitung	ENS Kopie Ja	Biotop-Nr. alt	220 48
Räumliche Abbildung	Linie	Kartierung	15.09.2001
Anzahl Abschnitte	4	Fläche / Länge [m²/m]	370,833
		Breite (lineare Abb.) [m]	

Gesetzlicher Schutz	§ 14 (2) 2.2 Knicks	Schutz nur teilweise	Nein
----------------------------	---------------------	-----------------------------	-------------

Gesamtbewertung	5	Noch wertvoll, gut entwicklungsfähig
– Alter	7	Biotop hohen Alters, 100 bis 200 Jahre
– Belastungsgrad	5	Flächenhaft mittlere oder örtlich starke Belastung
– Ökolog. Funktion	5	Bedeutung in einem Biotopkomplex, für den lokalen Biotopverbund oder als Puffer
– Seltenheit	4	Verbr. Biotoptyp ohne biotoptypische Artenvielfalt, Ubiquisten

Bestandsbeschreibung

Durchgewachsene Knicks an Straßen oder in direktem Anschluß an diese mit hohen, dicht stehenden Eichenüberhältern. Der Stammdurchmesser einiger Eichen beträgt 1,2 m, selten auch Rot-Buchen, in der niedrigen Baumschicht z.T. mehrstämmige Stiel-Eichen oder Hainbuchen.

Auf dem bis 1,5 m hohen, bis 3 m breiten Wall (z.T. schmaler und von Steinen eingefast oder vor einigen Grundstücken fehlend) steht ein meist geschlossenes, hohes Weißdorngebüsch, ältere Hainbuchen, Hasel, am Rande nachträglich gepflanzte Rosen, vor einigen Gärten Ziersträucher, am Hemmingstedter Weg zu einem breiten Gebüsch ausgewachsen. Relativ artenreiche, besonders am Rand bodendeckende Krautschicht aus verschiedenen Gräsern, Springkraut, Ampfer, Wiesen-Kerbel, Knoblauchsrauke, Habichtskraut. Oft hoch am Gebüsch rankender Hopfen, gelegentlich Efeu.

48.01-48.4

Vorkommen an Biotoptypen

1	TF	Typ	HF	F.Anteil
2	BTYP	Biotoptyp	- gesetzl. Grundl.	
3	Zusatz	Zusatz zum Biotoptypen		
4	LRT	Lebensraumtyp		
1	1		Ja	100 %
2	HWB	Durchgewachsener Knick (2000)		

Räumliche Lage

Lagebeschreibung	Hemmingstedterweg, Röbbek		
Nachbarnutzung/en	Verkehr, Wohnen		
Rechtswert (X)	557487	Hochwert (Y)	5935541
Bezirk	Altona	Naturraum	Geestplatten westlich der Alster (696.01)
Stadtteil (OT-Nr.)	Groß Flottbek (218)	Gemarkung	Groß-Flottbek (208)
Digitaler Grünplan	<input type="checkbox"/> Hafengesamtgebiet	<input type="checkbox"/> Ramsargebiet	<input type="checkbox"/> EG-Vogelschutzgeb.
Ausgleichsflächen NSG / ND / LSG	<input type="checkbox"/> Biosphärenreservat	<input type="checkbox"/> Nationalpark	<input type="checkbox"/>
FFH-GEBIET			
Wasserschutzgebiet			

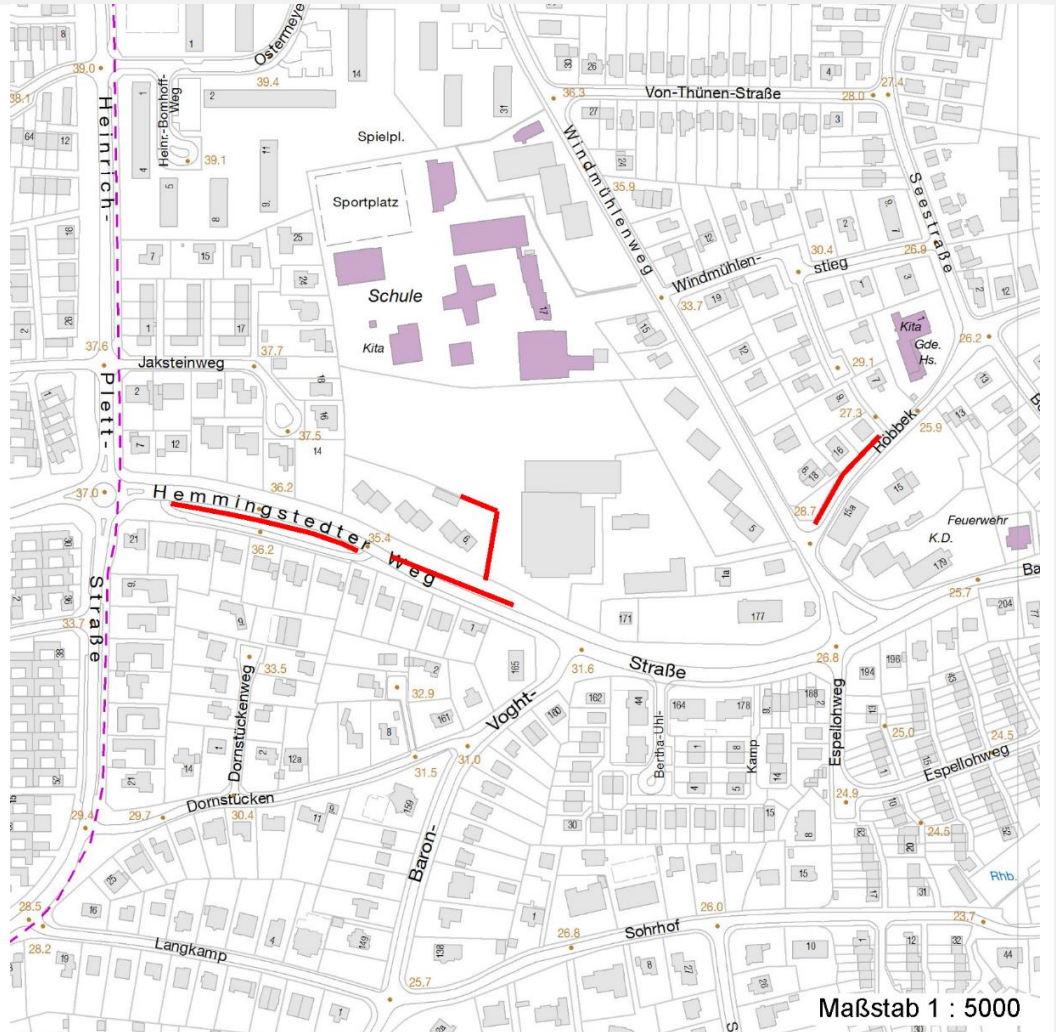
Erhebungsbogen

B

Projekt	Biotopkartierung Hamburg	Interne Nr.	10331
		DK5 DK5-GK	5634 5636
		DK5 - Name	Klein-Flottbek
Handlungsbedarf	Nein	Biotop-Nr. alt	220 48
Bearbeitung	ENS	Kartierung	15.09.2001
Räumliche Abbildung	Linie	Fläche / Länge [m²/m]	370,833
Anzahl Abschnitte	4	Breite (lineare Abb.) [m]	

Räumliche Lage

Karte



Weitere Erhebungsbögen

Interne Nr.	Interne Nr. Zuordnung	DK5	Biotop-Nr.	Kartierung	Zuordnung	DK5 (GK)	Biotop-Nr. (alt)
10331	10335	5634	220	27.07.2009	K	5636	48
10331	10335	5634	220	27.07.2009	N	5636	48
10331	10322	5634	210	15.06.1987	/	5636	1
10331	10320	5634	211	15.05.1987	/	5636	2

Zuordnung: N = nachfolgende Kartierung, K = weitere Kartierungen (zeitlich vorher oder nachher)

Foto

Interne Nr.	Index	Dateiname	Aufnahmerichtung
8843	0	5634_220_150901_1.JPG	NW
8844	0	5634_220_150901_2.JPG	W
8845	0	5634_220_150901_3.JPG	
8846	0	5634_220_150901_4.JPG	NE

Erhebungsbogen

B

Projekt	Biotopkartierung Hamburg	Interne Nr.	10331
		DK5 DK5-GK	5634 5636
Handlungsbedarf	Nein	DK5 - Name	Klein-Flottbek
Bearbeitung	ENS	Biotop-Nr. alt	220 48
Räumliche Abbildung	Linie	Kartierung	15.09.2001
Anzahl Abschnitte	4	Fläche / Länge [m²/m]	370,833
		Breite (lineare Abb.) [m]	

Weitere Angaben

Merkmal	Wert
Auswertung	
Gefährdung / Einflüsse	Sonstige Verkehrsstrasse
Wertgesichtspunkte	Artenreich Reste von kulturhistorisch typischen Strukturen Wertvoller Altbaumbestand
zoologisch bedeutsame Strukturen	Alte Bäume mit Höhlen Dichte spontane Gebüsche
Bedeutung für Tiergruppe	Insekten Vögel
Maßnahmen	Entfernung (folgender Bäume und Straeucher) An- bzw. Nachpflanzung standortgerechter Straeucher Knickpflege

Foto

Fotodatei	5634_220_150901_1.JPG	Fotodatei	5634_220_150901_2.JPG
Bildbeschreibung	Abschnitt 48.03	Bildbeschreibung	Abschnitt 48.02
Aufnahmerichtung	NW	Aufnahmerichtung	W



Erhebungsbogen

B

Projekt	Biotopkartierung Hamburg	Interne Nr.	10331
		DK5 DK5-GK	5634 5636
Handlungsbedarf	Nein	DK5 - Name	Klein-Flottbek
Bearbeitung	ENS Kopie Ja	Biotop-Nr. alt	220 48
Räumliche Abbildung	Linie	Kartierung	15.09.2001
Anzahl Abschnitte	4	Fläche / Länge [m²/m]	370,833
		Breite (lineare Abb.) [m]	

Foto

Fotodatei 5634_220_150901_3.JPG
Bildbeschreibung Abschnitt 48.02
Aufnahmerichtung

Fotodatei 5634_220_150901_4.JPG
Bildbeschreibung Abschnitt 48.04
Aufnahmerichtung NE



Teilflächenbeschreibung

Teilflächentyp		Teilflächen-Nr.	1
Biototyp	Durchgewachsener Knick (2000)	Biototyp	HWB
- Zusatz		- gesetzl. Grundl.	
FFH-LRT		FFH-LRT	
Beschreibung		Entw.potential LRT	
		Hauptfläche	Ja
		Flächenanteil	100 %
		FFH-Unters.Fläche	Nein
		Saatgutfläche	Nein

Weitere Angaben

Merkmal	Wert
Boden	
Bodentyp	YY - Auftragsboden (Auftrag >80cm)
Feuchte	5 - frisch und mäßig frisch
Stickstoffgehalt	6 - mäßig stickstoffarm bis stickstoffreich
Standort, Relief	
Relief	Wall
Neigung - Gelände	N2 - schwach geneigt (3,5-9 %)
Ausrichtung	V - Verschiedene
Belichtung	6 - halbsonnig bis halbschattig
Luft	keine Besonderheiten
Veg. - Deckg./Ant.	
Gesamt	100 %
1. Baumschicht	90 %
Strauchschicht	90 %
1. Krautschicht	70 %

04.04.2020

Erhebungsbogen

B

Projekt	Biotopkartierung Hamburg	Interne Nr.	10331
		DK5 DK5-GK	5634 5636
Handlungsbedarf	Nein	DK5 - Name	Klein-Flottbek
Bearbeitung	ENS	Biotop-Nr. alt	220 48
Räumliche Abbildung	Linie	Kartierung	15.09.2001
Anzahl Abschnitte	4	Fläche / Länge [m²/m]	370,833
		Breite (lineare Abb.) [m]	

Zeigerwerte der Pflanzenartenliste (Auswertung)

Standort	Belichtung	halbsonnig bis halbschattig	6
Boden	Feuchte	frisch und mäßig frisch	5,5
	Stickstoff (N)	mäßig stickstoffarm bis stickstoffreich	6,1
	Reaktion	schwach sauer	6,3
Vegetation	Mahdverträglichkeit	schnittempfindlich bis mäßig schnittverträglich	3,6
Zeigerwerte	Futterwert	mäßige Futterqualität	3,7
	Wechselfeuchteanzeiger		3
	Giftpflanzen		1
	Überschw.anzeiger		2

Pflanzenartenliste

Gruppe / Pflanzenart	MS	M	W	Vs	St	PA	Ph	Sz	VS	V	G	cf	Rote Liste					
													§	HH	ND	SH	D	
Tracheobionta (Gefäßpflanzen)																		
Acer campestre (Feld-Ahorn)	1	+		-														
Acer platanoides (Spitz-Ahorn)	1	+		-														
Acer pseudoplatanus (Berg-Ahorn)	1	+		-														
Aegopodium podagraria (Giersch)	7	h		K1														
Alliaria petiolata (Knoblauchsrauke)	1	+		K1														
Anthriscus sylvestris (Wiesen-Kerbel)	1	+		K1														
Artemisia vulgaris (Gewöhnlicher Beifuß)	1	+		K1														
Betula pubescens pubescens (Moor-Birke)	1	+		-														
Bryonia dioica (Rotbeerige Zaunrübe)	1	+		K1														
Calystegia sepium (Zaun-Winde)	7	z		-														
Campanula rapunculoides (Acker-Glockenblume)	1	+		K1														
Carpinus betulus (Hainbuche)	1	+		S														
Chaerophyllum temulum (Hecken-Kälberkropf)	1	+		K1														
Cirsium arvense (Acker-Kratzdistel)	1	+		K1														
Corylus avellana (Haselnuss)	7	h		S														
Crataegus laevigata (Zweigrifflicher Weißdorn)	1	+		S														
Crataegus monogyna monogyna (Eingrifflicher Weißdorn)	1	+		S														
Dactylis glomerata agg. (Artengruppe Wiesen-Knäuelgras)	1	+		K1														
Elymus repens (Gewöhnliche Quecke)	1	+		K1														
Epilobium montanum (Berg-Weidenröschen)	1	+		K1														
Euonymus europaeus (Gewöhnliches Pfaffenhütchen)	1	+		S														
Fagus sylvatica (Rotbuche)	1	+		-														
Festuca rubra (Rot-Schwingel)	1	+		K1														
Ficaria verna (Scharbockskraut)	1	+		K1														
Fraxinus excelsior (Gewöhnliche Esche)	1	+		-														
Galeopsis speciosa (Bunter Hohlzahn)	1	+		K1														
Galium aparine (Kletten-Labkraut)	1	+		K1														
Hedera helix (Efeu)	1	+		S														
Hieracium spec. (Habichtskraut)	1	+		K1														
Humulus lupulus (Hopfen)	1	+		K1														

Erhebungsbogen

B

Projekt	Biotopkartierung Hamburg		Interne Nr.	10331	
			DK5 DK5-GK	5634	5636
Handlungsbedarf	Nein		DK5 - Name	Klein-Flottbek	
Bearbeitung	ENS	Kopie	Biotop-Nr. alt	220	48
Räumliche Abbildung	Linie		Kartierung	15.09.2001	
Anzahl Abschnitte	4		Fläche / Länge [m²/m]	370,833	
			Breite (lineare Abb.) [m]		

Gruppe / Pflanzenart	MS	M	W	Vs	St	PA	Ph	Sz	VS	V	G	cf	§	Rote Liste				
														HH	ND	SH	D	
Impatiens parviflora (Kleinblütiges Springkraut)	1	+		K1														
Lamium album (Weiße Taubnessel)	1	+		K1														
Ligustrum vulgare (Gemeiner Liguster)	1	+		S														
Lolium perenne (Ausdauerndes Weidelgras)	1	+		K1														
Lysimachia nummularia (Pfennigkraut)	1	+		K1														
Moehringia trinervia (Dreinerlige Nabelmiere)	1	+		K1														
Philadelphus coronarius (Europäischer Pfeifenstrauch)	1	+		S														
Poa nemoralis (Hain-Rispengras)	7	h		K1														
Poa palustris (Sumpf-Rispengras)	1	+		K1														
Poa pratensis (Wiesen-Rispengras)	1	+		K1														
Prunus spinosa (Schlehe)	1	+		S														
Quercus robur (Stiel-Eiche)	1	+		-														
Quercus rubra (Rot-Eiche)	1	+		-														
Ranunculus repens (Kriechender Hahnenfuß)	1	+		K1														
Rosa rugosa (Kartoffel-Rose)	1	+		S														
Rosa spec. (Rose)	7	d		S														
Rubus fruticosus agg. (Artengruppe Echte Brombeere)	1	+		S														
Rubus idaeus (Himbeere)	7	h		S														
Rumex acetosa (Großer Sauerampfer)	1	+		K1														
Rumex obtusifolius (Stumpfbältriger Ampfer)	1	+		K1														
Scrophularia nodosa (Knotige Braunwurz)	1	+		K1														
Silene latifolia alba (Weiße Lichtnelke)	1	+		K1														
Solidago gigantea (Riesen-Goldrute)	1	+		K1														
Sorbus aucuparia (Eberesche)	1	+		-														
Symphoricarpos albus (Schneebeere)	1	+		S														
Syringa vulgaris (Gewöhnlicher Flieder)	1	+		S														
Taraxacum sect. Ruderalia (Artengruppe Gemeiner Löwenzahn)	1	+		K1													D	
Urtica dioica (Große Brennnessel)	1	+		K1														
Veronica chamaedrys (Gamander-Ehrenpreis)	1	+		K1														
	Anzahl Rote Liste Arten													1				
	Anzahl Arten													59				

MS: Mengensystem; M: Mengenangabe, W: Bewertung der Art (FFH-Monitoring), Vs: Vegetationsschicht, St: Status, PA: Autor Phänologie; Ph: Phänologie, Sz: Soziabilität, VS: Vitalitätssystem; V: Vitalität, G: Geschlecht, cf: unsichere Bestimmung, §: Schutz nach BNatSchG, HH: Rote Liste Hamburg, Nds: Rote Liste Niedersachsen, SH: Rote Liste Schleswig-Holstein, D: Rote Liste Deutschland