

Erhebungsbogen

B

Projekt	Biotopkartierung Hamburg	Interne Nr.	10326
		DK5 DK5-GK	5634 5636
Handlungsbedarf	Nein	DK5 - Name	Klein-Flottbek
Bearbeitung	ENS	Biotop-Nr. alt	214 24
Räumliche Abbildung	Linie	Kartierung	10.09.2001
Anzahl Abschnitte	8	Fläche / Länge [m²/m]	665,076
		Breite (lineare Abb.) [m]	

Gesetzlicher Schutz	§ 14 (2) 2.2 Knicks	Schutz nur teilweise	Nein
----------------------------	---------------------	-----------------------------	-------------

Gesamtbewertung	5	Noch wertvoll, gut entwicklungsfähig
– Alter	7	Biotop hohen Alters, 100 bis 200 Jahre
– Belastungsgrad	4	Flächenhaft deutliche Belastung ohne nachh. Schäden
– Ökolog. Funktion	5	Bedeutung in einem Biotopkomplex, für den lokalen Biotopverbund oder als Puffer
– Seltenheit	5	Seltener Biotoptyp, floristisch stark verarmt, ohne seltener Pflges. od. verbr. artenreicher Biotoptyp

Bestandsbeschreibung

Reste alter, durchgewachsener Knicks mit dicht stehenden Eichenüberhältern selten auch Rot-Buchen, Rot-Eichen. Der Stammdurchmesser einiger Eichen beträgt 1,2 m.

In der Strauchschicht z.T. mehrstämmige Stiel-Eichen oder Hainbuchen.

Auf dem bis 1,5 m hohen, bis 3 m breiten Wall (z.T. schmaler und von Steinen, Holzpalisaden eingefaßt oder vor einigen Grundstücken fehlend) steht ein meist geschlossenes, hohes Weißdorngebüsch, ältere Hainbuchen, Hasel, am Rande nachträglich gepflanzte Rosen, vor einigen Gärten Ziersträucher, z.T. als Hecke beschnitten.

Relativ artenreiche, besonders am Rand bodendeckende Krautschicht aus verschiedenen Gräsern, Springkraut, Ampfer, Wiesen-Kerbel, Knoblauchsrauke, Habichtskraut.

24.01-24.08

Vorkommen an Biotoptypen

1	TF	Typ	HF	F.Anteil
2	BTYP	Biotoptyp	- gesetzl. Grundl.	
3	Zusatz	Zusatz zum Biotoptypen		
4	LRT	Lebensraumtyp		
1	1		Ja	100 %
2	HWB	Durchgewachsener Knick (2000)		
3	4	sehr starkes Baumholz, Brusthöhendurchmesser >= 70 cm (4)		

Räumliche Lage

Lagebeschreibung	Langelohstraße, Jenischstraße		
Nachbarnutzung/en	Straße, Wohnen		
Rechtswert (X)	556173	Hochwert (Y)	5935646
Bezirk	Altona	Naturraum	Geestplatten westlich der Alster (696.01)
Stadtteil (OT-Nr.)	Osdorf (221)	Gemarkung	Osdorf (206)
Digitaler Grünplan	<input type="checkbox"/> Hafengesamtgebiet	<input type="checkbox"/> Ramsargebiet	<input type="checkbox"/> EG-Vogelschutzgeb.
Ausgleichsflächen NSG / ND / LSG	<input type="checkbox"/> Biosphärenreservat	<input type="checkbox"/> Nationalpark	<input type="checkbox"/>
FFH-GEBIET			
Wasserschutzgebiet			

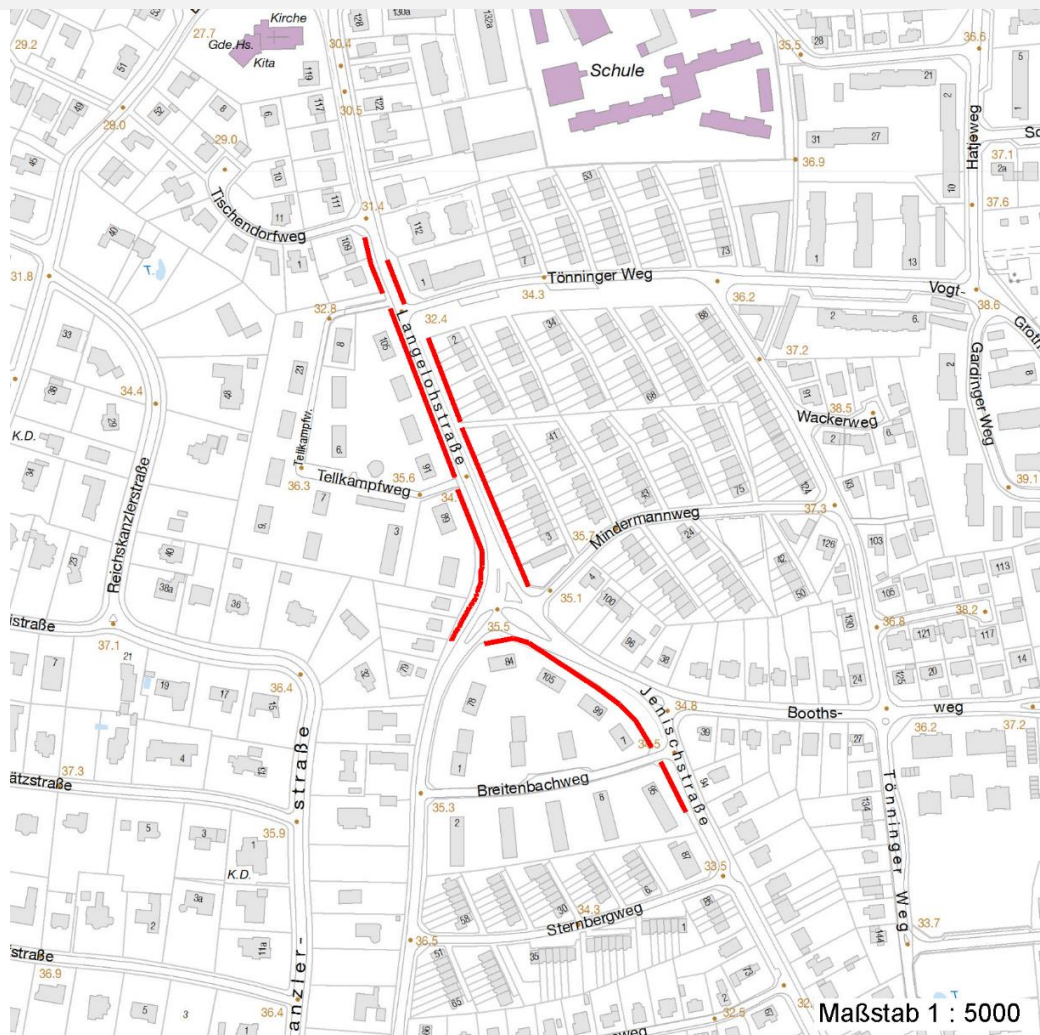
Erhebungsbogen

B

Projekt	Biotopkartierung Hamburg	Interne Nr.	10326
		DK5 DK5-GK	5634 5636
		DK5 - Name	Klein-Flottbek
Handlungsbedarf	Nein	Biotop-Nr. alt	214 24
Bearbeitung	ENS	Kartierung	10.09.2001
Räumliche Abbildung	Linie	Fläche / Länge [m²/m]	665,076
Anzahl Abschnitte	8	Breite (lineare Abb.) [m]	

Räumliche Lage

Karte



Weitere Erhebungsbögen

Interne Nr.	Interne Nr. Zuordnung	DK5	Biotop-Nr.	Kartierung	Zuordnung	DK5 (GK)	Biotop-Nr. (alt)
10326	10328	5634	214	09.09.2009	K	5636	24
10326	10328	5634	214	09.09.2009	N	5636	24
10326	10322	5634	210	15.06.1987	<	5636	1

Zuordnung: N = nachfolgende Kartierung, K = weitere Kartierungen (zeitlich vorher oder nachher)

Weitere Angaben

Merkmal	Wert
Auswertung	
Gefährdung / Einflüsse	Straßenbau /-ausbau Stellenweise Zierstrauchanpflanzungen Trittschäden
Wertgesichtspunkte	Artenreich

Erhebungsbogen

B

Projekt	Biotopkartierung Hamburg	Interne Nr.	10326
		DK5 DK5-GK	5634 5636
Handlungsbedarf	Nein	DK5 - Name	Klein-Flottbek
Bearbeitung	ENS	Biotop-Nr. alt	214 24
Räumliche Abbildung	Linie	Kartierung	10.09.2001
Anzahl Abschnitte	8	Fläche / Länge [m²/m]	665,076
		Breite (lineare Abb.) [m]	

Weitere Angaben

Merkmal	Wert
zoologisch bedeutsame Strukturen	Dominanz von Laubgehölzen Reste von kulturhistorisch typischen Strukturen Vorkommen von Altholz Alte Bäume mit Höhlen
Bedeutung für Tiergruppe	Dichte spontane Gebüsche Mauselöcher Insekten Vögel
Maßnahmen	Kleinsäuger An- bzw. Nachpflanzung standortgerechter Straeucher Entfernung von Ziergehölzen Knickpflege

Teilflächenbeschreibung

Teilflächentyp		Teilflächen-Nr.	1
Biotoptyp	Durchgewachsener Knick (2000)	Biotoptyp	HWB
- Zusatz	sehr starkes Baumholz, Brusthöhendurchmesser >= 70 cm (4)	- gesetzl. Grundl.	
FFH-LRT Beschreibung		FFH-LRT Entw.potential LRT	
		Hauptfläche	Ja
		Flächenanteil	100 %
		FFH-Unters.Fläche	Nein
		Saatgutfläche	Nein

Weitere Angaben

Merkmal	Wert
Boden	
Bodentyp	YY - Auftragsboden (Auftrag >80cm)
Feuchte	5 - frisch und mäßig frisch
Stickstoffgehalt	6 - mäßig stickstoffarm bis stickstoffreich
Standort, Relief	
Relief	Wall
Neigung - Gelände	N4 - stark geneigt (18-27 %)
Ausrichtung	V - Verschiedene
Belichtung	6 - halbsonnig bis halbschattig
Luft	keine Besonderheiten
Veg. - Deckg./Ant.	
1. Baumschicht	90 %
Strauchschicht	90 %
1. Krautschicht	70 %

Erhebungsbogen

B

Projekt	Biotopkartierung Hamburg		Interne Nr.	10326	
			DK5 DK5-GK	5634	5636
Handlungsbedarf	Nein		DK5 - Name	Klein-Flottbek	
Bearbeitung	ENS	Kopie	Ja	Biotop-Nr. alt	214 24
Räumliche Abbildung	Linie			Kartierung	10.09.2001
Anzahl Abschnitte	8			Fläche / Länge [m²/m]	665,076
				Breite (lineare Abb.) [m]	

Zeigerwerte der Pflanzenartenliste (Auswertung)

Standort	Belichtung	halbsonnig bis halbschattig	5,7
Boden	Feuchte	frisch und mäßig frisch	5,4
	Stickstoff (N)	mäßig stickstoffarm bis stickstoffreich	6,1
	Reaktion	schwach sauer	6,3
Vegetation	Mahdverträglichkeit	schnittempfindlich bis mäßig schnittverträglich	3,6
Zeigerwerte	Futterwert	mäßige Futterqualität	3,7
	Wechselfeuchteanzeiger		3
	Giftpflanzen		1
	Überschw.anzeiger		2

Pflanzenartenliste

Gruppe / Pflanzenart	MS	M	W	Vs	St	PA	Ph	Sz	VS	V	G	cf	§	Rote Liste			
														HH	ND	SH	D
Tracheobionta (Gefäßpflanzen)																	
Acer campestre (Feld-Ahorn)	1	+		-													
Acer platanoides (Spitz-Ahorn)	1	+		-													
Acer pseudoplatanus (Berg-Ahorn)	1	+		-													
Aegopodium podagraria (Giersch)	7	h		K1													
Alliaria petiolata (Knoblauchsrauke)	1	+		K1													
Anthriscus sylvestris (Wiesen-Kerbel)	1	+		K1													
Artemisia vulgaris (Gewöhnlicher Beifuß)	1	+		K1													
Betula pubescens pubescens (Moor-Birke)	1	+		-													
Bryonia dioica (Rotbeerige Zaunrübe)	1	+		K1													
Campanula rapunculoides (Acker-Glockenblume)	1	+		K1													
Carpinus betulus (Hainbuche)	1	+		S													
Chaerophyllum temulum (Hecken-Kälberkopf)	1	+		K1													
Chelidonium majus (Schöllkraut)	7	z		-													
Cirsium arvense (Acker-Kratzdistel)	1	+		K1													
Corylus avellana (Haselnuss)	7	h		S													
Crataegus laevigata (Zweigrifflicher Weißdorn)	1	+		S													
Crataegus monogyna monogyna (Eingrifflicher Weißdorn)	1	+		S													
Dactylis glomerata agg. (Artengruppe Wiesen-Knäuelgras)	1	+		K1													
Elymus repens (Gewöhnliche Quecke)	1	+		K1													
Epilobium montanum (Berg-Weidenröschen)	1	+		K1													
Euonymus europaeus (Gewöhnliches Pfaffenhütchen)	1	+		S													
Fagus sylvatica (Rotbuche)	1	+		-													
Festuca rubra (Rot-Schwingel)	1	+		K1													
Ficaria verna (Scharbockskraut)	1	+		K1													
Fraxinus excelsior (Gewöhnliche Esche)	1	+		-													
Galeobdolon argentatum (Garten Goldnessel)	7	z		-													
Galeopsis speciosa (Bunter Hohlzahn)	1	+		K1													
Galium aparine (Kletten-Labkraut)	1	+		K1													
Hedera helix (Efeu)	1	+		S													
Hieracium spec. (Habichtskraut)	1	+		K1													
Humulus lupulus (Hopfen)	1	+		K1													
Impatiens parviflora (Kleinblütiges Springkraut)	1	+		K1													
Lamium album (Weiße Taubnessel)	1	+		K1													

Erhebungsbogen

B

Projekt	Biotopkartierung Hamburg	Interne Nr.	10326
		DK5 DK5-GK	5634 5636
Handlungsbedarf	Nein	DK5 - Name	Klein-Flottbek
Bearbeitung	ENS	Biotop-Nr. alt	214 24
Räumliche Abbildung	Linie	Kartierung	10.09.2001
Anzahl Abschnitte	8	Fläche / Länge [m²/m]	665,076
		Breite (lineare Abb.) [m]	

Gruppe / Pflanzenart	MS	M	W	Vs	St	PA	Ph	Sz	VS	V	G	cf	§	Rote Liste			
														HH	ND	SH	D
Ligustrum vulgare (Gemeiner Liguster)	1	+		S													
Lolium perenne (Ausdauerndes Weidelgras)	1	+		K1													
Lysimachia nummularia (Pfennigkraut)	1	+		K1													
Mahonia aquifolium (Gewöhnliche Mahonie)	7	z		-													
Moehringia trinervia (Dreinerlige Nabelmiere)	1	+		K1													
Philadelphus coronarius (Europäischer Pfeifenstrauch)	1	+		S													
Poa nemoralis (Hain-Rispengras)	7	h		K1													
Poa palustris (Sumpf-Rispengras)	1	+		K1													
Poa pratensis (Wiesen-Rispengras)	1	+		K1													
Prunus spinosa (Schlehe)	1	+		S													
Quercus robur (Stiel-Eiche)	1	+		-													
Quercus rubra (Rot-Eiche)	1	+		-													
Ranunculus repens (Kriechender Hahnenfuß)	1	+		K1													
Rosa rugosa (Kartoffel-Rose)	1	+		S													
Rosa spec. (Rose)	7	d		S													
Rubus fruticosus agg. (Artengruppe Echte Brombeere)	1	+		S													
Rubus idaeus (Himbeere)	7	h		S													
Rumex acetosa (Großer Sauerampfer)	1	+		K1													
Rumex obtusifolius (Stumpfbblätteriger Ampfer)	1	+		K1													
Scrophularia nodosa (Knotige Braunwurz)	1	+		K1													
Silene latifolia alba (Weiße Lichtnelke)	1	+		K1													
Solidago gigantea (Riesen-Goldrute)	1	+		K1													
Sorbus aucuparia (Eberesche)	1	+		-													
Symphoricarpos albus (Schneebeere)	1	+		S													
Syringa vulgaris (Gewöhnlicher Flieder)	1	+		S													
Taraxacum sect. Ruderalia (Artengruppe Gemeiner Löwenzahn)	1	+		K1												D	
Urtica dioica (Große Brennnessel)	1	+		K1													
Veronica chamaedrys (Gamander-Ehrenpreis)	1	+		K1													
Vinca minor (Kleines Immergrün)	7	z		-													
Anzahl Rote Liste Arten														1			
Anzahl Arten														62			

MS: Mengensystem; M: Mengenangabe, W: Bewertung der Art (FFH-Monitoring), Vs: Vegetationsschicht, St: Status, PA: Autor Phänologie; Ph: Phänologie, Sz: Soziabilität, VS: Vitalitätssystem; V: Vitalität, G: Geschlecht, cf: unsichere Bestimmung, §: Schutz nach BNatSchG, HH: Rote Liste Hamburg, Nds: Rote Liste Niedersachsen, SH: Rote Liste Schleswig-Holstein, D: Rote Liste Deutschland