

Erhebungsbogen

B

Projekt	Biotopkartierung Hamburg	Interne Nr.	9668
		DK5 DK5-GK	5632 5634
Handlungsbedarf	Nein	DK5 - Name	Teufelsbrück
Bearbeitung	ENS Kopie Ja	Biotop-Nr. alt	48 55
Räumliche Abbildung	Fläche	Kartierung	01.07.2009
Anzahl Abschnitte	5	Fläche / Länge [m²/m]	33157,1096
		Breite (lineare Abb.) [m]	

Gesetzlicher Schutz _ kein gesetzl. Schutz kein gesetzlich geschütztes Biotop **Schutz nur teilweise** Nein

Gesamtbewertung	6 Wertvoll
– Alter	6 Biotop mittleren Alters, 50 bis 100 Jahre
– Belastungsgrad	5 Flächenhaft mittlere oder örtlich starke Belastung
– Ökolog. Funktion	6 Hohe Bedeutung in einem Biotopkomplex, für den lokalen Biotopverbund oder als Puffer
– Seltenheit	5 Seltener Biotoptyp, floristisch stark verarmt, ohne seltener Pflges. od. verbr. artenreicher Biotoptyp

Bestandsbeschreibung

Naturnah ausgeprägte Gehölze am Rande des Jenischparks, die auf ältere Pflanzungen zurückgehen. Durchweg dicht stehende Baumschicht aus Berg- und Spitzahorn, Pappeln, Linden, Eichen, Kastanien, selten nichtheimische Parkbäume. Einige mächtige Stieleichen. Dichte bis lockere Strauchschicht aus gepflanzten Sträuchern wie Weißdorn, Schneebeere, Rhododendron aber auch überall natürlich nachgewachsenem Holunder, Ahorn, Esche und Himbeeren. An den Wegrändern findet man einen breiteren Saum aus Giersch, Hohlzahn, Brennesseln, Knoblauchsrauke, Gräsern und anderen Ruderalpflanzen, sonst vorherrschend Springkraut, oft bodendeckender Efeu, Wald-Fluttergras.

55.01

55.02

55.03: sehr naturnah, mit dichter Ahornverjüngung

55.04: viel Bärlauch

55.05

Vorkommen an Biotoptypen

1	TF	Typ	HF	F.Anteil
2	BTYP	Biotoptyp	- gesetzl. Grundl.	
3	Zusatz	Zusatz zum Biotoptypen		
4	LRT	Lebensraumtyp		
1	1		Ja	100 %
2	WXH	Laubforst aus heimischen Arten (2000)		
3	3	starkes Baumholz, Brusthöhendurchmesser 50 - < 70 cm (3)		

Räumliche Lage

Lagebeschreibung	Am Ost- und Südrand des Jenischparks		
Nachbarnutzung/en	Erholung, Verkehr		
Rechtswert (X)	557854	Hochwert (Y)	5933674
Bezirk	Altona	Naturraum	Geestplatten westlich der Alster (696.01)
Stadtteil (OT-Nr.)	Othmarschen (219)	Gemarkung	Klein-Flottbek (209)
Digitaler Grünplan	<input checked="" type="checkbox"/> Hafengesamtgebiet	<input type="checkbox"/> Ramsargebiet	<input type="checkbox"/> EG-Vogelschutzgeb.
Ausgleichsflächen NSG / ND / LSG	<input type="checkbox"/> Biosphärenreservat	<input type="checkbox"/> Nationalpark	<input type="checkbox"/>
FFH-GEBIET	LSG Altona-Südwest, Ottensen, Othmarschen, Klein Flottbek, Nienstedten, Dockenhuden, Blankenese, Rissen [HH-2003 / Anteil: 100%]		
Wasserschutzgebiet			

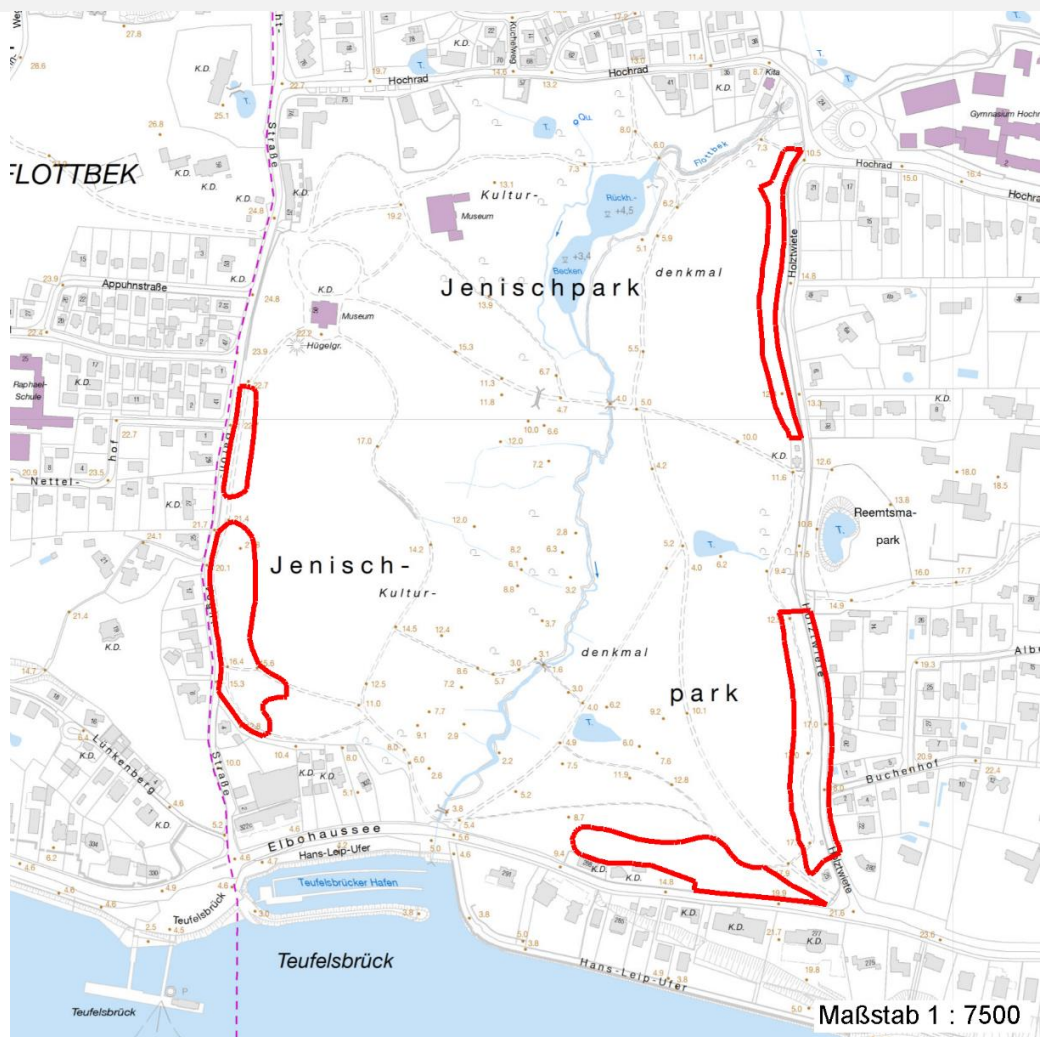
Erhebungsbogen

B

Projekt	Biotopkartierung Hamburg	Interne Nr.	9668
		DK5 DK5-GK	5632 5634
		DK5 - Name	Teufelsbrück
Handlungsbedarf	Nein	Biotop-Nr. alt	48 55
Bearbeitung	ENS	Kartierung	01.07.2009
Räumliche Abbildung	Fläche	Fläche / Länge [m²/m]	33157,1096
Anzahl Abschnitte	5	Breite (lineare Abb.) [m]	

Räumliche Lage

Karte



Weitere Erhebungsbögen

Interne Nr.	Interne Nr. Zuordnung	DK5	Biotop-Nr.	Kartierung	Zuordnung	DK5 (GK)	Biotop-Nr. (alt)
9668	9660	5632	48	16.06.2002	K	5634	55
9668	9660	5632	48	16.06.2002	=	5634	55

Zuordnung: N = nachfolgende Kartierung, K = weitere Kartierungen (zeitlich vorher oder nachher)

Foto

Interne Nr.	Index	Dateiname	Aufnahmerichtung
20089	0	5632_48_010709_1.JPG	NO
20090	0	5632_48_010709_2.JPG	W
20091	0	5632_48_010709_3.JPG	N
20092	0	5632_48_010709_4.JPG	SO
20093	0	5632_48_010709_5.JPG	S

Erhebungsbogen

B

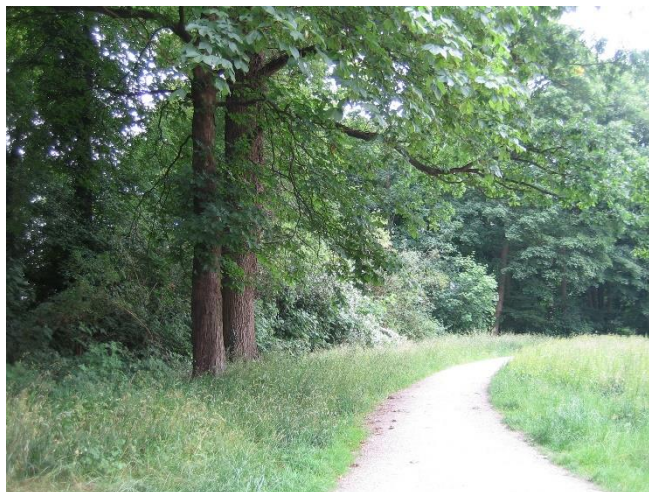
Projekt	Biotopkartierung Hamburg	Interne Nr.	9668
		DK5 DK5-GK	5632 5634
Handlungsbedarf	Nein	DK5 - Name	Teufelsbrück
Bearbeitung	ENS	Biotop-Nr. alt	48 55
Räumliche Abbildung	Fläche	Kartierung	01.07.2009
Anzahl Abschnitte	5	Fläche / Länge [m²/m]	33157,1096
		Breite (lineare Abb.) [m]	

Weitere Angaben

Merkmal	Wert
Auswertung	
Gefährdung / Einflüsse	Freilaufende Hunde Standortfremde Gehölze
Wertgesichtspunkte	Alter, gut entwickelter Biotop Charakteristisch ausgeprägter naturnaher Biotop Teil eines größeren Biotopkomplexes Naturverjüngung
Bedeutung für Tiergruppe	Wertvoller Altbaumbestand Vögel
Maßnahmen	Beseitigung von Zierpflanzen - 1.8 mehrschichtigen Bestand entwickeln, auslichten, Naturverjüngung fördern - 9.2

Foto

Fotodatei	5632_48_010709_1.JPG	Fotodatei	5632_48_010709_2.JPG
Bildbeschreibung	Abschnitt 55.02	Bildbeschreibung	Abschnitt 55.03
Aufnahmerichtung	NO	Aufnahmerichtung	W



Projekt	Biotopkartierung Hamburg	Interne Nr.	9668
		DK5 DK5-GK	5632 5634
Handlungsbedarf	Nein	DK5 - Name	Teufelsbrück
Bearbeitung	ENS	Biotop-Nr. alt	48 55
Räumliche Abbildung	Fläche	Kartierung	01.07.2009
Anzahl Abschnitte	5	Fläche / Länge [m²/m]	33157,1096
		Breite (lineare Abb.) [m]	

Foto

Fotodatei	5632_48_010709_3.JPG	Fotodatei	5632_48_010709_4.JPG
Bildbeschreibung	Abschnitt 55.03	Bildbeschreibung	Abschnitt 55.05
Aufnahmerichtung	N	Aufnahmerichtung	SO



Teilflächenbeschreibung

Teilflächentyp		Teilflächen-Nr.	1
Biotoptyp	Laubforst aus heimischen Arten (2000)	Biotoptyp	WXH
- Zusatz	starkes Baumholz, Brusthöhendurchmesser 50 - < 70 cm (3)	- gesetzl. Grundl.	
FFH-LRT		FFH-LRT	
Beschreibung	Standort: Parkränder	Entw.potential LRT	
		Hauptfläche	Ja
		Flächenanteil	100 %
		FFH-Unters.Fläche	Nein
		Saatgutfläche	Nein

Erhebungsbogen

B

Projekt	Biotopkartierung Hamburg		Interne Nr.	9668
			DK5 DK5-GK	5632 5634
Handlungsbedarf	Nein		DK5 - Name	Teufelsbrück
Bearbeitung	ENS	Kopie Ja	Biotop-Nr. alt	48 55
Räumliche Abbildung	Fläche		Kartierung	01.07.2009
Anzahl Abschnitte	5		Fläche / Länge [m²/m]	33157,1096
			Breite (lineare Abb.) [m]	

Weitere Angaben

Merkmal	Wert
Boden	
Humosität	h3 - (mittel) humos
Feuchte	5 - frisch und mäßig frisch
Stickstoffgehalt	7 - stickstoffreich
Standort, Relief	
Relief	uneben
Neigung - Gelände	N2 - schwach geneigt (3,5-9 %)
Ausrichtung	FL - flach, keine Exposition
Belichtung	5 - halbschattig
Luft	keine Besonderheiten
Veg. - Deckg./Ant.	
Gesamt	100 %
1. Baumschicht	90 %
Strauchschicht	90 %
1. Krautschicht	70 %
Veg. - Höhe	
1. Baumschicht	35.00 m

Zeigerwerte der Pflanzenartenliste (Auswertung)

Standort	Belichtung	halbschattig	5,2
Boden	Feuchte	frisch und mäßig frisch	5,5
	Stickstoff (N)	stickstoffreich	6,9
	Reaktion	schwach sauer	6,3
Vegetation	Mahdverträglichkeit	schnittempfindlich bis mäßig schnittverträglich	4,2
Zeigerwerte	Futterwert	geringwertiges Futter	2,7
	Wechselfeuchteanzeiger		1
	Giftpflanzen		2
	Überschw.anzeiger		2

Pflanzenartenliste

Gruppe / Pflanzenart	MS	M	W	Vs	St	PA	Ph	Sz	VS	V	G	cf	§	Rote Liste			
														HH	ND	SH	D
Tracheobionta (Gefäßpflanzen)																	
Acer campestre (Feld-Ahorn)	7	w		B2													
Acer platanoides (Spitz-Ahorn)	7	h		B1													
Acer platanoides (Spitz-Ahorn)	7	w		K1	-												
Acer platanoides (Spitz-Ahorn)	7	z		S	-												
Acer pseudoplatanus (Berg-Ahorn)	7	h		B1													
Acer pseudoplatanus (Berg-Ahorn)	7	z		K1	-												
Acer pseudoplatanus (Berg-Ahorn)	7	z		S	-												
Aegopodium podagraria (Giersch)	7	h		K1													
Aesculus hippocastanum (Gewöhnliche Rosskastanie)	7	h		B1													
Alliaria petiolata (Knoblauchsrauke)	7	z		K1													
Allium ursinum (Bär-Lauch)	7	l		K1													
Amelanchier spec. (Felsenbirne)	7	w		S													

Erhebungsbogen

B

Projekt	Biotopkartierung Hamburg		Interne Nr.	9668
			DK5 DK5-GK	5632 5634
Handlungsbedarf	Nein		DK5 - Name	Teufelsbrück
Bearbeitung	ENS	Kopie	Biotop-Nr. alt	48 55
Räumliche Abbildung	Fläche		Kartierung	01.07.2009
Anzahl Abschnitte	5		Fläche / Länge [m²/m]	33157,1096
			Breite (lineare Abb.) [m]	

Pflanzenartenliste

Gruppe / Pflanzenart	MS	M	W	Vs	St	PA	Ph	Sz	VS	V	G	cf	Rote Liste						
													§	HH	ND	SH	D		
Anemone nemorosa (Busch-Windröschen)	7	z		K1															
Anthriscus sylvestris (Wiesen-Kerbel)	7	w		K1															
Betula pendula (Hänge-Birke)	7	w		B2															
Carpinus betulus (Hainbuche)	7	z		B1															
Chelidonium majus (Schöllkraut)	7	z		K1															
Clematis vitalba (Gewöhnliche Waldrebe)	7	w		K1															
Corydalis solida (Gefingertes Lerchensporn)	7	z		K1															
Corylus avellana (Haselnuss)	7	z		S	-														
Crataegus monogyna (Eingrifflicher Weißdorn)	7	z		S															
Dactylis glomerata (Wiesen-Knäuelgras)	7	z		K1															
Dryopteris filix-mas (Gewöhnlicher Wurmfarne)	7	w		K1	-														
Epilobium montanum (Berg-Weidenröschen)	7	z		K1															
Fagus sylvatica (Rotbuche)	7	h		B1															
Fagus sylvatica 'Atropunicea' (Blut-Buche)	7	w		B1	-														
Fallopia japonica (Japanischer Staudenknöterich)	7	l		K1	-														
Festuca gigantea (Riesen-Schwingel)	7	z		K1															
Ficaria verna (Scharbockskraut)	7	z		K1															
Fraxinus excelsior (Gewöhnliche Esche)	7	z		B1															
Fraxinus excelsior (Gewöhnliche Esche)	7	z		S	-														
Galeopsis spec. (Hohlzahn)	7	z		K1															
Geum urbanum (Echte Nelkenwurz)	7	z		K1															
Glechoma hederacea (Gundermann)	7	z		K1															
Hedera helix (Efeu)	7	h		K1															
Heracleum sphondylium (Wiesen-Bärenklau)	7	z		K1															
Ilex aquifolium (Stechpalme)	7	w		S	-													b	
Impatiens parviflora (Kleinblütiges Springkraut)	7	h		K1															
Lamium album (Weiße Taubnessel)	7	z		K1															
Ligustrum vulgare (Gemeiner Liguster)	7	w		S	-														
Milium effusum (Wald-Flattergras)	7	h		K1															
Philadelphus coronarius (Europäischer Pfeifenstrauch)	7	z		S															
Phyteuma spicatum (Ährige Teufelskralle)	7	w		K1	-													2	
Pinus sylvestris (Wald-Kiefer)	7	w		B1															
Poa nemoralis (Hain-Rispengras)	7	z		K1															
Poa trivialis (Gewöhnliches Rispengras)	7	z		K1															
Populus spec. (Pappel)	7	z		B1															
Prunus padus (Echte Traubenkirsche)	7	z		S															
Prunus serotina (Späte Traubenkirsche)	7	z		S															
Prunus spinosa spinosa (Schlehe)	7	z		S															
Quercus robur (Stiel-Eiche)	7	h		B1															
Quercus rubra (Rot-Eiche)	7	z		B1	-														
Ranunculus repens (Kriechender Hahnenfuß)	7	z		K1															
Rhododendron spec. (Rhododendron)	7	z		S															
Ribes alpinum (Alpen-Johannisbeere)	7	z		S															D
Robinia pseudoacacia (Robinie)	7	z		B1															
Rubus fruticosus agg. (Artengruppe Echte Brombeere)	7	h		S															
Rubus idaeus (Himbeere)	7	z		S															
Sambucus nigra (Schwarzer Holunder)	7	h		S															
Sambucus racemosa (Trauben-Holunder)	7	z		S															

Erhebungsbogen

B

Projekt	Biotopkartierung Hamburg	Interne Nr.	9668
		DK5 DK5-GK	5632 5634
Handlungsbedarf	Nein	DK5 - Name	Teufelsbrück
Bearbeitung	ENS	Biotop-Nr. alt	48 55
Räumliche Abbildung	Fläche	Kartierung	01.07.2009
Anzahl Abschnitte	5	Fläche / Länge [m²/m]	33157,1096
		Breite (lineare Abb.) [m]	

Pflanzenartenliste

Gruppe / Pflanzenart	MS	M	W	Vs	St	PA	Ph	Sz	VS	V	G	cf	§	Rote Liste				
														HH	ND	SH	D	
Scrophularia nodosa (Knotige Braunwurz)	7	z		K1														
Sorbaria sorbifolia (Sibirische Fiederspiere)	7	z		S														
Sorbus aucuparia (Eberesche)	7	z		B2														
Sorbus intermedia (Schwedische Mehlbeere)	7	z		S														R
Stachys sylvatica (Wald-Ziest)	7	z		K1														
Symphoricarpos albus (Schneebeere)	7	z		B2														
Taxus baccata (Gemeine Eibe)	7	w		S	-								b		3			V
Tilia platyphyllos (Sommer-Linde)	7	z		B1														
Ulmus glabra (Berg-Ulme)	7	z		S														V
Urtica dioica (Große Brennessel)	7	z		K1														
Anzahl Rote Liste Arten														1	1	2	2	
Anzahl Arten														65				

MS: Mengensystem; M: Mengenangabe, W: Bewertung der Art (FFH-Monitoring), Vs: Vegetationsschicht, St: Status, PA: Autor Phänologie; Ph: Phänologie, Sz: Soziabilität, VS: Vitalitätssystem; V: Vitalität, G: Geschlecht, cf: unsichere Bestimmung, §: Schutz nach BNatSchG, HH: Rote Liste Hamburg, Nds: Rote Liste Niedersachsen, SH: Rote Liste Schleswig-Holstein, D: Rote Liste Deutschland