

# Erhebungsbogen

**B**

<b>Projekt</b>	Naturschutzgroßprojekt	<b>Interne Nr.</b>	111783
		<b>DK5   DK5-GK</b>	<b>5632</b> 5634
<b>Handlungsbedarf</b>	Nein	<b>DK5 - Name</b>	Teufelsbrück
<b>Bearbeitung</b>	HEE	<b>Biotop-Nr.   alt</b>	<b>36</b> 42
<b>Räumliche Abbildung</b>	Fläche	<b>Kartierung</b>	08.07.2018
<b>Anzahl Abschnitte</b>	1	<b>Fläche / Länge [m²/m]</b>	8653,3019
		<b>Breite (lineare Abb.) [m]</b>	

**Gesetzlicher Schutz** § 30 (2) 1.2 Natürliche oder naturnahe stehende Gewässer **Schutz nur teilweise** **Nein**

<b>Gesamtbewertung</b>	6 Wertvoll
– <b>Alter</b>	7 Biotop hohen Alters, 100 bis 200 Jahre
– <b>Belastungsgrad</b>	5 Flächenhaft mittlere oder örtlich starke Belastung
– <b>Ökolog. Funktion</b>	7 Sehr hohe Bedeutung in einem Biotopkomplex, für den lokalen Biotopverbund oder als Puffer
– <b>Seltenheit</b>	6 Seltener Biotoptyp, ohne seltene oder bedrohte Pflges., ungesättigtes Artenspektrum, reliktsche RL-Arten

## Bestandsbeschreibung

Das südliche von zwei Stillgewässern im Wesselhöft-Park. Historisches Gewässer, das durch Anstau der Flottbek entstanden ist. Der Wesselhöftsche Teich ist gänzlich von Gehölzen umgeben und hat eine kleine mit Weidengebüschen bestandene Insel. Die mäßig steilen Uferböschungen sind bis zu 2 m hoch. Eine Besonderheit der Ufervegetation sind weibliche Pflanzen der Pestwurz.

Das Gewässer ist mit maximal 1 m relativ flach, trüb und mit Totholz und Laub stark verschlammte. Am Westufer besteht ein durch intensiven Vertritt vegetationsfreier Uferbereich, der als Hundebadestelle genutzt wird. In unmittelbarer Nähe hat sich ein großer Bestand mit Staudenknöterich etabliert. Lokal auch Vorkommen von Drüsigem Springkraut.

Als naturnaher Teich geschützt nach § 30 BNatSchG i.v.m. § 28 HmbNatSchG. Aufgrund der fehlenden Unterwasser- und Schwimmblattvegetation erfolgt keine Zuordnung zum FFH-LRT 3150.

## Vorkommen an Biotoptypen

1	TF	Typ	HF	F.Anteil
2	BTYP	Biotoptyp	- gesetzl. Grundl.	
3	Zusatz	Zusatz zum Biotoptypen		
4	LRT	Lebensraumtyp		
1	1		Ja	100 %
2	SET	Teich, nährstoffreich, naturnah (2018)		§ 30 (2) 1.2
3	vg	Ufergehölze (vg)		
4	kein LRT	kein Lebensraumtyp nach FFH-Richtlinie		

## Räumliche Lage

<b>Lagebeschreibung</b>	Wesselhöft-Teich im Wesselhöft-Park.		
<b>Nachbarnutzung/en</b>	Erholung		
<b>Rechtswert (X)</b>	556944	<b>Hochwert (Y)</b>	5933778
<b>Bezirk</b>	Altona	<b>Naturraum</b>	Geestplatten westlich der Alster (696.01)
<b>Stadtteil (OT-Nr.)</b>	Nienstedten (222)	<b>Gemarkung</b>	Nienstedten (205)
<b>Digitaler Grünplan</b>	<input checked="" type="checkbox"/> <b>Hafengesamtgebiet</b>	<input type="checkbox"/> <b>Ramsargebiet</b>	<input type="checkbox"/> <b>EG-Vogelschutzgeb.</b>
<b>Ausgleichsflächen NSG / ND / LSG</b>	<input checked="" type="checkbox"/> <b>Biosphärenreservat</b>	<input type="checkbox"/> <b>Nationalpark</b>	
<b>FFH-GEBIET</b>	LSG Altona-Südwest, Ottensen, Othmarschen, Klein Flottbek, Nienstedten, Dockenhuden, Blankenese, Rissen [ HH-2003 / Anteil: 100% ]		
<b>Wasserschutzgebiet</b>			

# Erhebungsbogen

**B**

<b>Projekt</b>	Naturschutzgroßprojekt	<b>Interne Nr.</b>	111783
		<b>DK5   DK5-GK</b>	<b>5632</b> 5634
		<b>DK5 - Name</b>	Teufelsbrück
<b>Handlungsbedarf</b>	Nein	<b>Biotop-Nr.   alt</b>	<b>36</b> 42
<b>Bearbeitung</b>	HEE	<b>Kartierung</b>	08.07.2018
<b>Räumliche Abbildung</b>	Fläche	<b>Fläche / Länge [m²/m]</b>	8653,3019
<b>Anzahl Abschnitte</b>	1	<b>Breite (lineare Abb.) [m]</b>	

## Räumliche Lage

### Karte



## Weitere Erhebungsbögen

Interne Nr.	Interne Nr. Zuordnung	DK5	Biotop-Nr.	Kartierung	Zuordnung	DK5 (GK)	Biotop-Nr. (alt)
111783	9795	5632	36	28.08.2002	K	5634	42
111783	9766	5632	36	30.04.2009	K	5634	42
111783	9795	5632	36	28.08.2002	=	5634	42

Zuordnung: N = nachfolgende Kartierung, K = weitere Kartierungen (zeitlich vorher oder nachher)

## Foto

Interne Nr.	Index	Dateiname	Aufnahmerichtung
60959	0	5632_36_080718_1.JPG	

# Erhebungsbogen

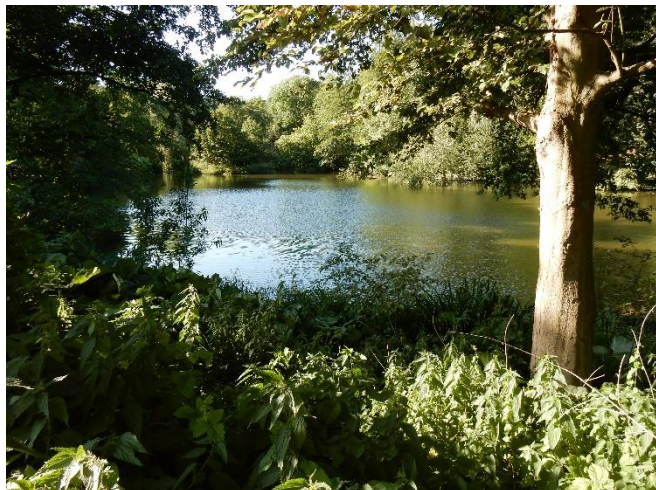
**B**

<b>Projekt</b>	Naturschutzgroßprojekt	<b>Interne Nr.</b>	111783
		<b>DK5   DK5-GK</b>	<b>5632</b> 5634
<b>Handlungsbedarf</b>	Nein	<b>DK5 - Name</b>	Teufelsbrück
<b>Bearbeitung</b>	HEE	<b>Biotop-Nr.   alt</b>	<b>36</b> 42
<b>Räumliche Abbildung</b>	Fläche	<b>Kartierung</b>	08.07.2018
<b>Anzahl Abschnitte</b>	1	<b>Fläche / Länge [m<sup>2</sup>/m]</b>	8653,3019
		<b>Breite (lineare Abb.) [m]</b>	

## Foto

**Fotodatei** 5632\_36\_080718\_1.JPG  
**Bildbeschreibung** k.A.  
**Aufnahmerichtung**

**Fotodatei**  
**Bildbeschreibung**  
**Aufnahmerichtung**



## Teilflächenbeschreibung

<b>Teilflächentyp</b>		<b>Teilflächen-Nr.</b>	1
<b>Biotoptyp</b>	Teich, nährstoffreich, naturnah (2018)	<b>Biotoptyp</b>	SET
- <b>Zusatz</b>	Ufergehölze (vg)	- <b>gesetzl. Grundl.</b>	§ 30 (2) 1.2
<b>FFH-LRT</b>	kein Lebensraumtyp nach FFH-Richtlinie	<b>FFH-LRT</b>	kein LRT
<b>Beschreibung</b>		<b>Entw.potential LRT</b>	
		<b>Hauptfläche</b>	Ja
		<b>Flächenanteil</b>	100 %
		<b>FFH-Unters.Fläche</b>	Nein
		<b>Saatgutfläche</b>	Nein

# Erhebungsbogen

**B**

<b>Projekt</b>	Naturschutzgroßprojekt	<b>Interne Nr.</b>	111783
		<b>DK5   DK5-GK</b>	<b>5632</b> 5634
<b>Handlungsbedarf</b>	Nein	<b>DK5 - Name</b>	Teufelsbrück
<b>Bearbeitung</b>	HEE	<b>Biotop-Nr.   alt</b>	<b>36</b> 42
<b>Räumliche Abbildung</b>	Fläche	<b>Kartierung</b>	08.07.2018
<b>Anzahl Abschnitte</b>	1	<b>Fläche / Länge [m²/m]</b>	8653,3019
		<b>Breite (lineare Abb.) [m]</b>	

## Weitere Angaben

Merkmal	Wert
<b>Boden</b>	
Feuchte	7 - feucht
Reaktion	6 - schwach sauer
Stickstoffgehalt	8 - sehr stickstoffreich
<b>Gewässer</b>	
Böschungshöhe	2.00 m
Gewässertiefe	1.00 m
Strömung	k - keine Strömung
Trübung	m - mittlere Trübung
<b>Standort, Relief</b>	
Belichtung	6 - halbsonnig bis halbschattig
Luft	windberuhigt
Zusätze - Btyp	vg - Ufergehölze
<b>Veg. - Deckg./Ant.</b>	
Gesamt	30 %
1. Baumschicht	25 %
Strauchschicht	10 %
1. Krautschicht	20 %

## Zeigerwerte der Pflanzenartenliste (Auswertung)

<b>Standort</b>	<b>Belichtung</b>	halbsonnig bis halbschattig	6,5
<b>Boden</b>	<b>Feuchte</b>	feucht	7,4
	<b>Stickstoff (N)</b>	stickstoffreich	7,4
	<b>Reaktion</b>	neutral	6,9
	<b>Mahdverträglichkeit</b>	schnittempfindlich bis mäßig schnittverträglich	3,9
<b>Vegetation</b>	<b>Futterwert</b>	sehr geringwertiges Futter	1,7
	<b>Wechselfeuchteanzeiger</b>		1
	<b>Giftpflanzen</b>		1
	<b>Überschw.anzeiger</b>		9

## Pflanzenartenliste

Gruppe / Pflanzenart	MS	M	W	Vs	St	PA	Ph	Sz	VS	V	G	cf	Rote Liste					
													§	HH	ND	SH	D	
<b>Tracheobionta (Gefäßpflanzen)</b>																		
Acer platanoides (Spitz-Ahorn)	7	z																
Aegopodium podagraria (Giersch)	7	z																
Alliaria petiolata (Knoblauchsrauke)	7	w																
Alnus glutinosa (Schwarz-Erle)	7	w																
Alnus incana (Grau-Erle)	7	w																
Arctium lappa (Große Klette)	7	w																
Clematis vitalba (Gewöhnliche Waldrebe)	7	l																
Cornus mas (Kornelkirsche)	7	w															3	
Fallopia japonica (Japanischer Staudenknöterich)	7	w																
Fallopia sachalinensis (Sachalin-Staudenknöterich)	7	l																

# Erhebungsbogen

**B**

<b>Projekt</b>	Naturschutzgroßprojekt	<b>Interne Nr.</b>	111783
		<b>DK5   DK5-GK</b>	<b>5632</b> 5634
<b>Handlungsbedarf</b>	Nein	<b>DK5 - Name</b>	Teufelsbrück
<b>Bearbeitung</b>	HEE	<b>Biotop-Nr.   alt</b>	<b>36</b> 42
<b>Räumliche Abbildung</b>	Fläche	<b>Kartierung</b>	08.07.2018
<b>Anzahl Abschnitte</b>	1	<b>Fläche / Länge [m<sup>2</sup>/m]</b>	8653,3019
		<b>Breite (lineare Abb.) [m]</b>	

## Pflanzenartenliste

Gruppe / Pflanzenart	MS	M	W	Vs	St	PA	Ph	Sz	VS	V	G	cf	Rote Liste						
													§	HH	ND	SH	D		
Galium aparine (Kletten-Labkraut)	7	w																	
Impatiens glandulifera (Drüsiges Springkraut)	7	w																	
Iris pseudacorus (Gelbe Schwertlilie)	7	w														b			
Lycopus europaeus (Gewöhnlicher Wolfstrapp)	7	w																	
Lythrum salicaria (Blut-Weiderich)	7	w																	
Nuphar lutea (Gelbe Teichrose)	7	l			A							X		b					
Petasites hybridus (Gewöhnliche Pestwurz)	7	l																	
Rubus odoratus (Zimt-Himbeere)	7	l																	
Rubus spectabilis (Pracht-Himbeere)	7	w															R		
Rumex obtusifolius (Stumpfbältriger Ampfer)	7	w																	
Salix alba (Silber-Weide)	7	w																	
Salix caprea (Sal-Weide)	7	w																	
Salix spec. (Weide)	7	w																	
Scirpus sylvaticus (Wald-Simse)	7	w																	V
Symphoricarpos albus (Schneebeere)	7	l																	
Taxodiaceae k.A. (Sumpfympressengewächse)	7	w			A														
Taxodium distichum (Zweizeilige Sumpfympresse)	7	w																	
Tilia platyphyllos (Sommer-Linde)	7	z																	
Urtica dioica (Große Brennessel)	7	z																	
<b>Anzahl Rote Liste Arten</b>													<b>1</b>	<b>1</b>	<b>1</b>				
<b>Anzahl Arten</b>													<b>29</b>						

MS: Mengensystem; M: Mengenangabe, W: Bewertung der Art (FFH-Monitoring), Vs: Vegetationsschicht, St: Status, PA: Autor Phänologie; Ph: Phänologie, Sz: Soziabilität, VS: Vitalitätssystem; V: Vitalität, G: Geschlecht, cf: unsichere Bestimmung, §: Schutz nach BNatSchG, HH: Rote Liste Hamburg, Nds: Rote Liste Niedersachsen, SH: Rote Liste Schleswig-Holstein, D: Rote Liste Deutschland