

Erhebungsbogen

B

Projekt	Biotopkartierung Hamburg	Interne Nr.	122470
		DK5 DK5-GK	5632
		DK5 - Name	Teufelsbrück
Handlungsbedarf	Nein	Biotop-Nr. alt	304
Bearbeitung	BEG	Kartierung	27.06.2018
Räumliche Abbildung	Fläche	Fläche / Länge [m²/m]	20243,9782
Anzahl Abschnitte	1	Breite (lineare Abb.) [m]	

Gesetzlicher Schutz	§ 30 (2) 3.4 Trockenrasen	Schutz nur teilweise	Ja
----------------------------	---------------------------	-----------------------------	----

Gesamtbewertung	6 Wertvoll
– Alter	5 Biotop mittleren Alters, 20 bis 50 Jahre
– Belastungsgrad	5 Flächenhaft mittlere oder örtlich starke Belastung
– Ökolog. Funktion	6 Hohe Bedeutung in einem Biotopkomplex, für den lokalen Biotopverbund oder als Puffer
– Seltenheit	6 Seltener Biotoptyp, ohne seltene oder bedrohte Pflges., ungesättigtes Artenspektrum, reliktsche RL-Arten

Bestandsbeschreibung

Häufiger gemähter Bereich, der die Start- und Landebahn der Airbus einfasst. Ursprünglich durch eine Ansaat entstanden, worauf Arten wie Kleiner Wiesenknopf und Wiesenflockenblume hindeuten. Sandiges, lockeres Substrat, Entwicklung zu Magerrasen möglich. In Teilen entspricht die Vegetation bereits einem Magerrasen. Hier mit Arten wie Schafschwingel, Hasenklees, Nelkenschmiele und Reiherschnabel. Im Westen der Landebahn stellenweise hoher Anteil an Ruderalarten wie Bastard-Luzerne oder Rainfarn.

Vorkommen an Biotoptypen

1	TF	Typ	HF	F.Anteil
2	BTYP	Biotoptyp		- gesetzl. Grundl.
3	Zusatz	Zusatz zum Biotoptypen		
4	LRT	Lebensraumtyp		
1	1		Ja	55 %
2	GMZ	Sonstiges mesophiles Grünland (2018)		
1	2			25 %
2	TMZ	Sonstiger Trocken- oder Halbtrockenrasen (2018)		§ 30 (2) 3.4
1	3			20 %
2	AKT	Halbruderale Gras- und Staudenflur trockener Standorte (2018)		

Räumliche Lage

Lagebeschreibung	Landebahn, Airbus Finkenwerder		
Nachbarnutzung/en	Landebahn		
Rechtswert (X)	556409	Hochwert (Y)	5932996
Bezirk	Hamburg-Mitte	Naturraum	Hamburger Hafen (Singularität) (673.02)
Stadtteil (OT-Nr.)	Finkenwerder (141)	Gemarkung	Finkenwerder Nord (106)
Digitaler Grünplan	<input type="checkbox"/> Hafengesamtgebiet	<input type="checkbox"/> Ramsargebiet	<input type="checkbox"/> EG-Vogelschutzgeb.
Ausgleichsflächen	<input type="checkbox"/> Biosphärenreservat	<input type="checkbox"/> Nationalpark	<input type="checkbox"/>
NSG / ND / LSG			
FFH-GEBIET			
Wasserschutzgebiet			

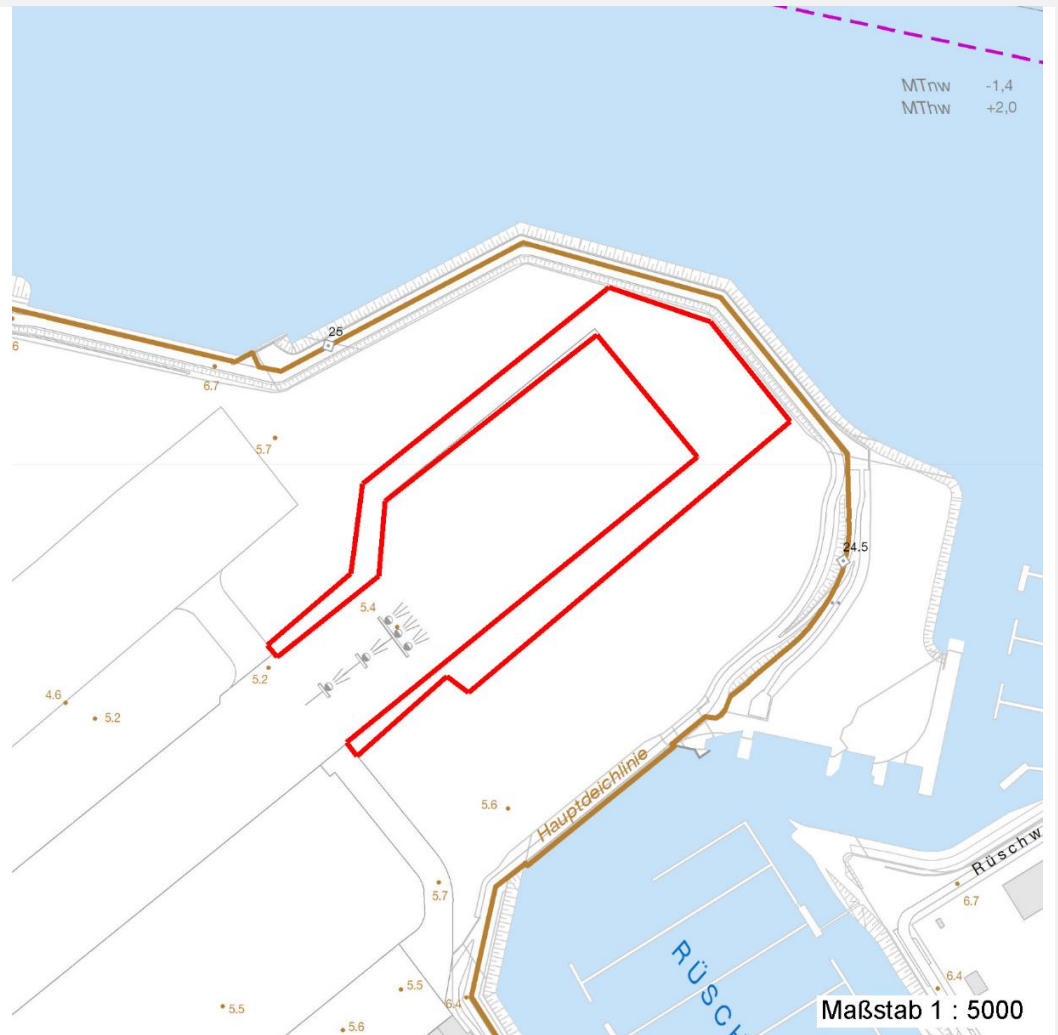
Erhebungsbogen

B

Projekt	Biotopkartierung Hamburg	Interne Nr.	122470
		DK5 DK5-GK	5632
		DK5 - Name	Teufelsbrück
Handlungsbedarf	Nein	Biotop-Nr. alt	304
Bearbeitung	BEG	Kartierung	27.06.2018
Räumliche Abbildung	Fläche	Fläche / Länge [m²/m]	20243,9782
Anzahl Abschnitte	1	Breite (lineare Abb.) [m]	

Räumliche Lage

Karte



Weitere Erhebungsbögen

Interne Nr.	Interne Nr. Zuordnung	DK5	Biotop-Nr.	Kartierung	Zuordnung	DK5 (GK)	Biotop-Nr. (alt)
122470	9612	5632	171	02.09.2009	<	5634	10130

Zuordnung: N = nachfolgende Kartierung, K = weitere Kartierungen (zeitlich vorher oder nachher)

Foto

Interne Nr.	Index	Dateiname	Aufnahmerichtung
67984	0	5632_304_270618_1.JPG	
67985	0	5632_304_270618_5.JPG	
67986	0	5632_304_270618_4.JPG	
67987	0	5632_304_270618_3.JPG	
67988	0	5632_304_270618_2.JPG	

Erhebungsbogen

B

Projekt	Biotopkartierung Hamburg	Interne Nr.	122470
Handlungsbedarf	Nein	DK5 DK5-GK	5632
Bearbeitung	BEG	DK5 - Name	Teufelsbrück
Räumliche Abbildung	Fläche	Biotop-Nr. alt	304
Anzahl Abschnitte	1	Kartierung	27.06.2018
		Fläche / Länge [m²/m]	20243,9782
		Breite (lineare Abb.) [m]	

Foto

Fotodatei 5632_304_270618_1.JPG
Bildbeschreibung k.A.
Aufnahmerichtung



Fotodatei 5632_304_270618_2.JPG
Bildbeschreibung k.A.
Aufnahmerichtung



Foto

Fotodatei 5632_304_270618_3.JPG
Bildbeschreibung k.A.
Aufnahmerichtung



Fotodatei 5632_304_270618_4.JPG
Bildbeschreibung k.A.
Aufnahmerichtung



Erhebungsbogen

B

Projekt	Biotopkartierung Hamburg		Interne Nr.	122470
			DK5 DK5-GK	5632
Handlungsbedarf	Nein		DK5 - Name	Teufelsbrück
Bearbeitung	BEG	Kopie	Biotop-Nr. alt	304
Räumliche Abbildung	Fläche	Nein	Kartierung	27.06.2018
Anzahl Abschnitte	1		Fläche / Länge [m²/m]	20243,9782
			Breite (lineare Abb.) [m]	

Teilflächenbeschreibung

Teilflächentyp			Teilflächen-Nr.	1
Biotoptyp	Sonstiges mesophiles Grünland	(2018)	Biotoptyp	GMZ
- Zusatz			- gesetzl. Grundl.	
FFH-LRT			FFH-LRT	
Beschreibung			Entw.potential LRT	
			Hauptfläche	Ja
			Flächenanteil	55 %
			FFH-Unters.Fläche	Nein
			Saatgutfläche	Nein

Zeigerwerte der Pflanzenartenliste (Auswertung)

Standort	Belichtung	sonnig	7,5
Boden	Feuchte	mäßig trocken und wechsellustig	4,3
	Stickstoff (N)	mäßig bis stickstoffarm	3,7
	Reaktion	schwach sauer	6,4
Vegetation	Mahdverträglichkeit	mäßig bis gut schnittverträglich (erster Schnitt nicht vor Mitte Juni)	6
Zeigerwerte	Futterwert	mäßige Futterqualität	3,5
	Wechselfeuchteanzeiger		3
	Giftpflanzen		4
	Überschw.anzeiger		0

Pflanzenartenliste

Gruppe / Pflanzenart	MS	M	W	Vs	St	PA	Ph	Sz	VS	V	G	cf	§	Rote Liste			
														HH	ND	SH	D
Tracheobionta (Gefäßpflanzen)																	
Achillea millefolium (Gewöhnliche Schafgarbe)	7	z															
Agrostis capillaris (Rotes Straußgras)	7	w															
Aira caryophyllaea (Nelken-Haferschmiele)	7	w											2		3	V	
Anthyllis vulneraria vulneraria (Gewöhnlicher Wundklee)	7	w											2		3	D	
Arenaria serpyllifolia (Quendelblättriges Sandkraut)	7	z															
Arrhenatherum elatius (Glatthafer)	7	w															
Centaurea jacea (Wiesen-Flockenblume)	7	z											3			V	
Cerastium glomeratum (Knäuel-Hornkraut)	7	w															
Cerastium holosteoides (Gewöhnliches Hornkraut)	7	z															
Cerastium semidecandrum (Fünfmänniges Hornkraut)	7	l															
Cichorium spec. (Wegwarte)	7	w															
Crepis capillaris (Grüner Pippau)	7	z															
Dactylis glomerata (Wiesen-Knäuelgras)	7	w															
Daucus carota (Wilde Möhre)	7	z															
Echium vulgare (Gewöhnlicher Natternkopf)	7	w											3			3	
Erodium cicutarium (Gewöhnlicher Reiherschnabel)	7	z															

Erhebungsbogen

B

Projekt	Biotopkartierung Hamburg	Interne Nr.	122470
Handlungsbedarf	Nein	DK5 DK5-GK	5632
Bearbeitung	BEG	DK5 - Name	Teufelsbrück
Räumliche Abbildung	Fläche	Biotop-Nr. alt	304
Anzahl Abschnitte	1	Kartierung	27.06.2018
		Fläche / Länge [m²/m]	20243,9782
		Breite (lineare Abb.) [m]	

Teilflächenbeschreibung

Teilflächentyp		Teilflächen-Nr.	3
Biotoptyp	Halbruderale Gras- und Staudenflur trockener Standorte (2018)	Biotoptyp	AKT
- Zusatz		- gesetzl. Grundl.	
FFH-LRT		FFH-LRT	
Beschreibung		Entw.potential LRT	
		Hauptfläche	
		Flächenanteil	20 %
		FFH-Unters.Fläche	Nein
		Saatgutfläche	Nein