

Erhebungsbogen

B

Projekt	Biotopkartierung Hamburg		Interne Nr.	9705	
			DK5 DK5-GK	5632	5634
Handlungsbedarf	Ja		DK5 - Name	Teufelsbrück	
Bearbeitung	ENS	Kopie	Biotop-Nr. alt	29	29
Räumliche Abbildung	Fläche	Nein	Kartierung	17.07.2002	
Anzahl Abschnitte	3		Fläche / Länge [m²/m]	18385,4506	
			Breite (lineare Abb.) [m]		

Gesetzlicher Schutz **_ kein gesetzl. Schutz kein gesetzlich geschütztes Biotop** **Schutz nur teilweise** **Nein**

Gesamtbewertung	5	Noch wertvoll, gut entwicklungsfähig
– Alter	5	Biotop mittleren Alters, 20 bis 50 Jahre
– Belastungsgrad	5	Flächenhaft mittlere oder örtlich starke Belastung
– Ökolog. Funktion	5	Bedeutung in einem Biotopkomplex, für den lokalen Biotopverbund oder als Puffer
– Seltenheit	5	Seltener Biotoptyp, floristisch stark verarmt, ohne seltener Pflges. od. verbr. artenreicher Biotoptyp

Bestandsbeschreibung

5 m hohe Steinschüttung an Uferböschung des Rüschanals. Im oberen Bereich dichtes Ufergehölz aus Weiden. Am Fuße der Uferböschung zwischen den Steinen lückige Krautschicht aus Feuchtezeigern.

29.01-29.03

Vorkommen an Biotoptypen

1	TF	Typ	HF	F.Anteil
2	BTYP	Biotoptyp		- gesetzl. Grundl.
3	Zusatz	Zusatz zum Biotoptypen		
4	LRT	Lebensraumtyp		
1	1		Ja	100 %
2	FWX	Verbautes Elbufer mit naturnahen Vegetationselementen (2000)		
3	hv	Hartsubstrate mit Aufwuchs (hv)		

Räumliche Lage

Lagebeschreibung	Rüschhalbinsel am Rüschanal		Hochwert (Y)	5932579
Nachbarnutzung/en	Wassersport, Verkehr		Naturraum	Hamburger Hafen (Singularität) (673.02)
Rechtswert (X)	556657		Gemarkung	Finkenwerder Nord (106)
Bezirk	Hamburg-Mitte		Ramsargebiet	<input type="checkbox"/> EG-Vogelschutzgeb. <input type="checkbox"/>
Stadtteil (OT-Nr.)	Finkenwerder (141)		Nationalpark	<input type="checkbox"/>
Digitaler Grünplan	<input type="checkbox"/> Hafengesamtgebiet	<input checked="" type="checkbox"/>		
Ausgleichsflächen NSG / ND / LSG	<input type="checkbox"/> Biosphärenreservat	<input type="checkbox"/>		
FFH-GEBIET				
Wasserschutzgebiet				

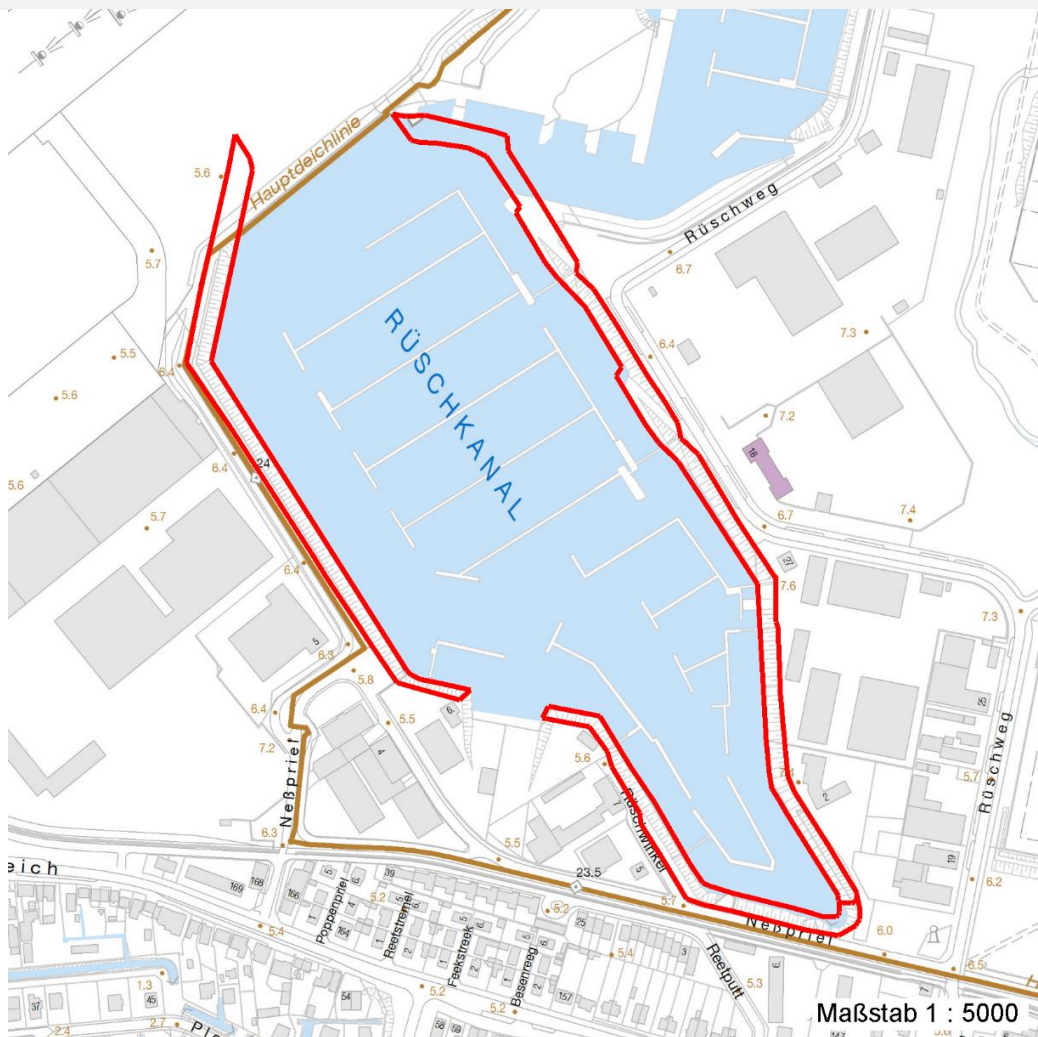
Erhebungsbogen

B

Projekt	Biotopkartierung Hamburg		Interne Nr.	9705
			DK5 DK5-GK	5632 5634
Handlungsbedarf	Ja		DK5 - Name	Teufelsbrück
Bearbeitung	ENS	Kopie Nein	Biotop-Nr. alt	29 29
Räumliche Abbildung	Fläche		Kartierung	17.07.2002
Anzahl Abschnitte	3		Fläche / Länge [m²/m]	18385,4506
			Breite (lineare Abb.) [m]	

Räumliche Lage

Karte



Weitere Erhebungsbögen

Interne Nr.	Interne Nr. Zuordnung	DK5	Biotop-Nr.	Kartierung	Zuordnung	DK5 (GK)	Biotop-Nr. (alt)
9705	9717	5632	162	01.07.2009	N	5634	10117

Zuordnung: N = nachfolgende Kartierung, K = weitere Kartierungen (zeitlich vorher oder nachher)

Foto

Interne Nr.	Index	Dateiname	Aufnahmerichtung
12271	0	5632_29_170702_1.JPG	
12272	0	5632_29_170702_2.JPG	SE

Weitere Angaben

Merkmal	Wert
Auswertung Gefährdung / Einflüsse	Aufschüttung

Erhebungsbogen

B

Projekt	Biotopkartierung Hamburg	Interne Nr.	9705
		DK5 DK5-GK	5632 5634
Handlungsbedarf	Ja	DK5 - Name	Teufelsbrück
Bearbeitung	ENS	Biotop-Nr. alt	29 29
Räumliche Abbildung	Fläche	Kartierung	17.07.2002
Anzahl Abschnitte	3	Fläche / Länge [m²/m]	18385,4506
		Breite (lineare Abb.) [m]	

Weitere Angaben

Merkmal	Wert
Wertgesichtspunkte	Bebauung
Bedeutung für Tiergruppe	Artenreich
Maßnahmen	Vögel
	keine Angaben - 0

Foto

Fotodatei	5632_29_170702_1.JPG	Fotodatei	5632_29_170702_2.JPG
Bildbeschreibung		Bildbeschreibung	Böschung Hafenbecken
Aufnahmerichtung		Aufnahmerichtung	SE



Teilflächenbeschreibung

Teilflächentyp		Teilflächen-Nr.	1
Biotoptyp	Verbautes Elbufer mit naturnahen Vegetationselementen (2000)	Biotoptyp	FWX
- Zusatz	Hartsubstrate mit Aufwuchs (hv)	- gesetzl. Grundl.	
FFH-LRT		FFH-LRT	
Beschreibung	Standort: Steinschüttung aus Schlacke	Entw.potential LRT	
		Hauptfläche	Ja
		Flächenanteil	100 %
		FFH-Unters.Fläche	Nein
		Saatgutfläche	Nein

Erhebungsbogen

B

Projekt	Biotopkartierung Hamburg		Interne Nr.	9705	
			DK5 DK5-GK	5632	5634
Handlungsbedarf	Ja		DK5 - Name	Teufelsbrück	
Bearbeitung	ENS	Kopie	Nein	Biotop-Nr. alt	29 29
Räumliche Abbildung	Fläche			Kartierung	17.07.2002
Anzahl Abschnitte	3			Fläche / Länge [m²/m]	18385,4506
				Breite (lineare Abb.) [m]	

Weitere Angaben

Merkmal	Wert
Boden	
Bodentyp	YY - Auftragsboden (Auftrag >80cm)
Humosität	h0 - humusfrei (Rohboden)
Feuchte	7 - feucht
Stickstoffgehalt	7 - stickstoffreich
Standort, Relief	
Relief	Böschung
Neigung - Gelände	N5 - sehr stark geneigt (27-36 %)
Ausrichtung	SW - Südwest
Belichtung	7 - halbsonnig
Luft	windberuhigt
Veg. - Deckg./Ant.	
Gesamt	50 %
1. Baumschicht	30 %
Strauchschicht	10 %
1. Krautschicht	20 %

Zeigerwerte der Pflanzenartenliste (Auswertung)

Standort	Belichtung	halbsonnig	6,6
Boden	Feuchte	feucht	7,1
	Stickstoff (N)	stickstoffreich	7
	Reaktion	neutral	6,8
Vegetation	Mahdverträglichkeit	schnittempfindlich bis mäßig schnittverträglich	3,7
Zeigerwerte	Futterwert	sehr geringwertiges Futter	2,4
	Wechselfeuchteanzeiger		6
	Giftpflanzen		1
	Überschw.anzeiger		10

Pflanzenartenliste

Gruppe / Pflanzenart	MS	M	W	Vs	St	PA	Ph	Sz	VS	V	G	cf	Rote Liste			
													§	HH	ND	SH
Tracheobionta (Gefäßpflanzen)																
Acer pseudoplatanus (Berg-Ahorn)	7	z		B1												
Aegopodium podagraria (Giersch)	7	z		K1												
Alnus glutinosa (Schwarz-Erle)	7	z		B1												
Angelica archangelica (Echte Engelwurz)	7	z		K1												
Anthriscus sylvestris (Wiesen-Kerbel)	7	z		K1												
Artemisia vulgaris (Gewöhnlicher Beifuß)	7	z		K1												
Calamagrostis epigejos (Land-Reitgras)	7	z		K1												
Calystegia sepium (Zaun-Winde)	7	z		K1												
Cirsium oleraceum (Kohl-Kratzdistel)	7	z		K1												
Dactylis glomerata (Wiesen-Knäuelgras)	7	z		K1												
Epilobium hirsutum (Zottiges Weidenröschen)	7	z		K1												
Equisetum arvense (Acker-Schachtelhalm)	7	z		K1												
Fallopia japonica (Japanischer Staudenknöterich)	7	z		K1												

Erhebungsbogen

B

Projekt	Biotopkartierung Hamburg		Interne Nr.	9705	
			DK5 DK5-GK	5632	5634
Handlungsbedarf	Ja		DK5 - Name	Teufelsbrück	
Bearbeitung	ENS	Kopie	Biotop-Nr. alt	29	29
Räumliche Abbildung	Fläche	Nein	Kartierung	17.07.2002	
Anzahl Abschnitte	3		Fläche / Länge [m²/m]	18385,4506	
			Breite (lineare Abb.) [m]		

Pflanzenartenliste

Gruppe / Pflanzenart	MS	M	W	Vs	St	PA	Ph	Sz	VS	V	G	cf	§	Rote Liste			
														HH	ND	SH	D
Filipendula ulmaria (Mädesüß)	7	z		K1													
Fraxinus excelsior (Gewöhnliche Esche)	7	z		B1													
Galium aparine (Kletten-Labkraut)	7	z		K1													
Holcus lanatus (Wolliges Honiggras)	7	z		K1													
Humulus lupulus (Hopfen)	7	z		K1													
Impatiens parviflora (Kleinblütiges Springkraut)	7	z		K1													
Lathyrus pratensis (Wiesen-Platterbse)	7	z		K1													
Lycopus europaeus (Gewöhnlicher Wolfstrapp)	7	z		K1													
Lythrum salicaria (Blut-Weiderich)	7	z		K1													
Phalaris arundinacea (Rohr-Glanzgras)	7	z		K1													
Philadelphus coronarius (Europäischer Pfeifenstrauch)	7	z		S													
Phragmites australis (Schilf)	7	z		K1													
Quercus robur (Stiel-Eiche)	7	z		B1													
Rorippa palustris (Gewöhnliche Sumpfkresse)	7	z		K1													
Rosa multiflora (Vielblütige Rose)	7	z		S													
Rubus fruticosus agg. (Artengruppe Echte Brombeere)	7	z		S													
Rumex hydrolapathum (Fluss-Ampfer)	7	z		K1													
Salix alba (Silber-Weide)	7	z		B1													
Salix spec. (Weide)	7	z		B1													
Scutellaria galericulata (Sumpf-Helmkraut)	7	z		K1													
Solanum dulcamara (Bittersüßer Nachtschatten)	7	z		K1													
Stachys palustris (Sumpf-Ziest)	7	z		K1													
Tanacetum vulgare (Rainfarn)	7	z		K1													
Urtica dioica (Große Brennnessel)	7	h		K1													
Valeriana excelsa excelsa (Kriechender Baldrian)	7	z		K1													D
														Anzahl Rote Liste Arten		1	
														Anzahl Arten		38	

MS: Mengensystem; M: Mengenangabe, W: Bewertung der Art (FFH-Monitoring), Vs: Vegetationsschicht, St: Status, PA: Autor Phänologie; Ph: Phänologie, Sz: Soziabilität, VS: Vitalitätssystem; V: Vitalität, G: Geschlecht, cf: unsichere Bestimmung, §: Schutz nach BNatSchG, HH: Rote Liste Hamburg, Nds: Rote Liste Niedersachsen, SH: Rote Liste Schleswig-Holstein, D: Rote Liste Deutschland