

Erhebungsbogen

B

Projekt	Biotopkartierung Hamburg	Interne Nr.	122448
		DK5 DK5-GK	5632
Handlungsbedarf	Nein	DK5 - Name	Teufelsbrück
Bearbeitung	BEG	Biotop-Nr. alt	287
Räumliche Abbildung	Fläche	Kartierung	27.07.2018
Anzahl Abschnitte	1	Fläche / Länge [m²/m]	10999,2976
		Breite (lineare Abb.) [m]	

Gesetzlicher Schutz kein gesetzl. Schutz **kein gesetzlich geschütztes Biotop** **Schutz nur teilweise** **Nein**

Gesamtbewertung	6	Wertvoll
– Alter	5	Biotop mittleren Alters, 20 bis 50 Jahre
– Belastungsgrad	6	Flächenhaft geringe oder örtlich stärkere oder Vorbelastung mit deutlichem Einfluß
– Ökolog. Funktion	6	Hohe Bedeutung in einem Biotopkomplex, für den lokalen Biotopverbund oder als Puffer
– Seltenheit	5	Seltener Biotoptyp, floristisch stark verarmt, ohne seltener Pflges. od. verbr. artenreicher Biotoptyp

Bestandsbeschreibung

Gepflanzte, überwiegend heimische Gehölze auf einem Wall.
 In der Baumschicht sind Pappeln, Ahorn und einige ältere Eichen vorhanden, in der Strauchschicht Weiden, Hasel, Hainbuche, Ahorn und Eichen.
 Einige Trampelpfade führen durch das Gehölz, Müll wird eingebracht.

Vorkommen an Biotoptypen

1	TF	Typ	HF	F.Anteil
2	BTYP	Biotoptyp		- gesetzl. Grundl.
3	Zusatz	Zusatz zum Biotoptypen		
4	LRT	Lebensraumtyp		
1	1		Ja	100 %
2	HGZ	Sonstiges Kleingehölz (2018)		(§ 14 (2) 2.3)

Räumliche Lage

Lagebeschreibung	südlich Hein-Saß-Weg	Hochwert (Y)	5932153
Nachbarnutzung/en	Gewerbe, Wege	Naturraum	Finkenwerder, Altenwerder (673.00)
Rechtswert (X)	557307	Gemarkung	Finkenwerder Nord (106)
Bezirk	Hamburg-Mitte	Ramsargebiet	<input type="checkbox"/> EG-Vogelschutzgeb. <input type="checkbox"/>
Stadtteil (OT-Nr.)	Finkenwerder (141)	Nationalpark	<input type="checkbox"/>
Digitaler Grünplan	<input checked="" type="checkbox"/> Hafengesamtgebiet <input type="checkbox"/>		
Ausgleichsflächen	<input checked="" type="checkbox"/> Biosphärenreservat <input type="checkbox"/>		
NSG / ND / LSG			
FFH-GEBIET			
Wasserschutzgebiet			

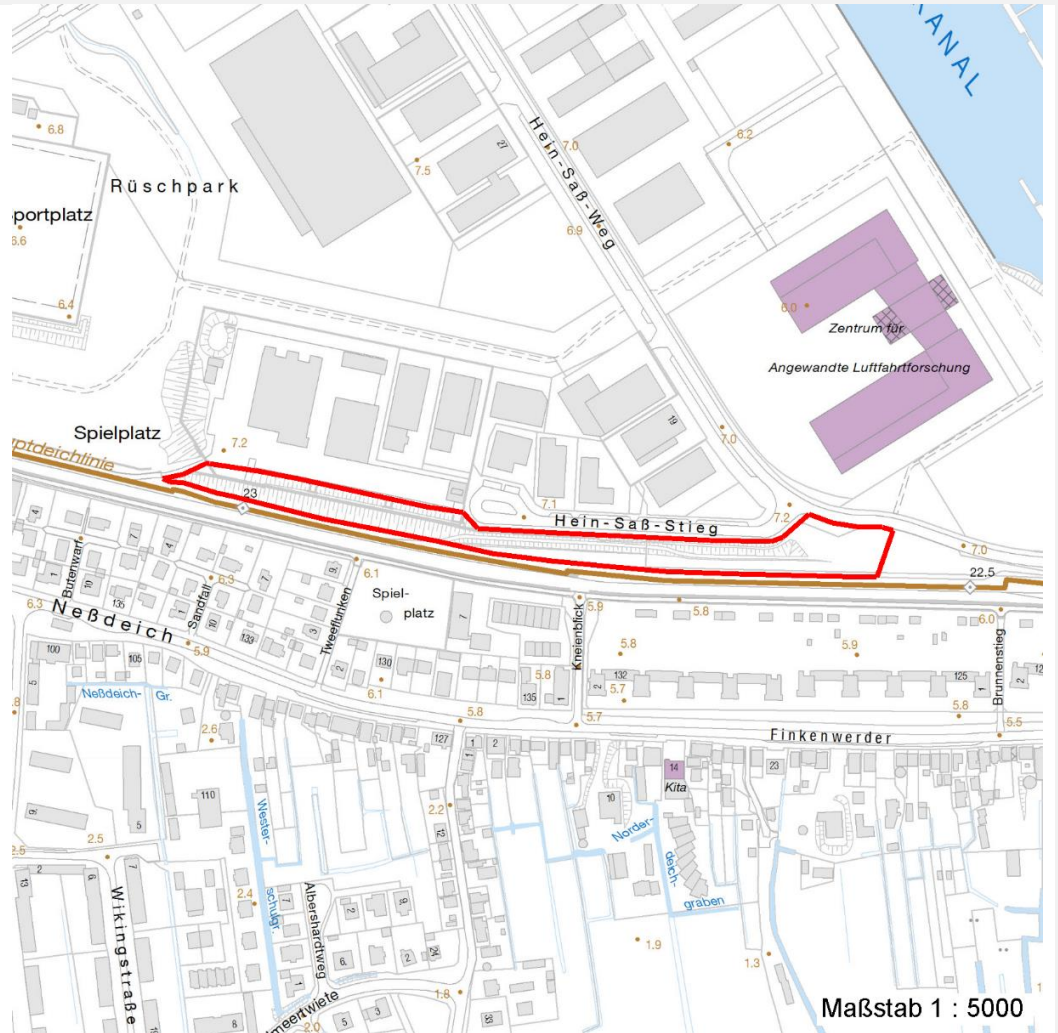
Erhebungsbogen

B

Projekt	Biotopkartierung Hamburg	Interne Nr.	122448
		DK5 DK5-GK	5632
		DK5 - Name	Teufelsbrück
Handlungsbedarf	Nein	Biotop-Nr. alt	287
Bearbeitung	BEG	Kartierung	27.07.2018
Räumliche Abbildung	Fläche	Fläche / Länge [m²/m]	10999,2976
Anzahl Abschnitte	1	Breite (lineare Abb.) [m]	

Räumliche Lage

Karte



Weitere Erhebungsbögen

Interne Nr.	Interne Nr. Zuordnung	DK5	Biotop-Nr.	Kartierung	Zuordnung	DK5 (GK)	Biotop-Nr. (alt)
122448	9738	5632	62	23.06.2009	<	5634	74

Zuordnung: N = nachfolgende Kartierung, K = weitere Kartierungen (zeitlich vorher oder nachher)

Foto

Interne Nr.	Index	Dateiname	Aufnahmerichtung
67968	0	5632_287_270718_1.JPG	
67969	0	5632_287_270718_2.JPG	

Weitere Angaben

Merkmal	Wert
Auswertung	
Wertgesichtspunkte	Bedeutung für den Biotopverbund

Erhebungsbogen

B

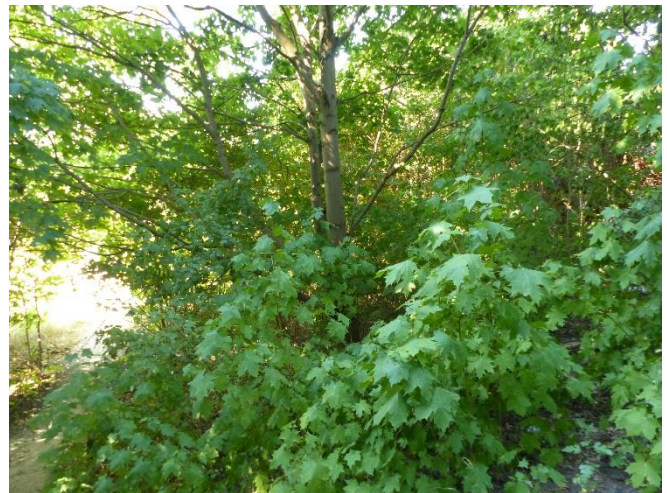
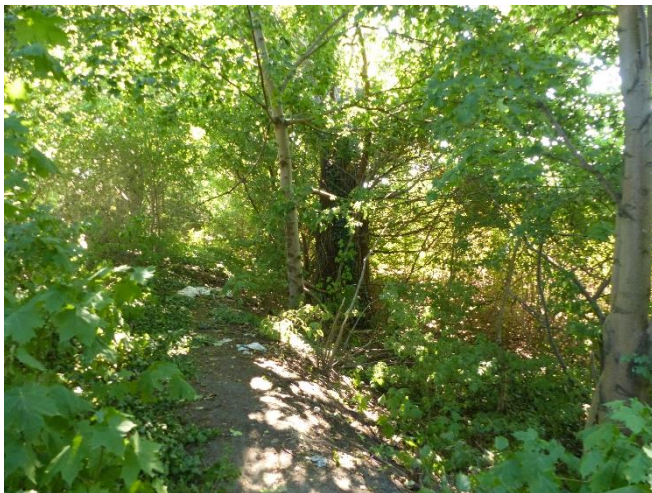
Projekt	Biotopkartierung Hamburg	Interne Nr.	122448
Handlungsbedarf	Nein	DK5 DK5-GK	5632
Bearbeitung	BEG	DK5 - Name	Teufelsbrück
Räumliche Abbildung	Fläche	Biotop-Nr. alt	287
Anzahl Abschnitte	1	Kartierung	27.07.2018
		Fläche / Länge [m²/m]	10999,2976
		Breite (lineare Abb.) [m]	

Weitere Angaben

Merkmal	Wert
zoologisch bedeutsame Strukturen	Dichte Gehölzstruktur
Bedeutung für Tiergruppe	Heckenbrütende Vögel

Foto

Fotodatei	5632_287_270718_1.JPG	Fotodatei	5632_287_270718_2.JPG
Bildbeschreibung	k.A.	Bildbeschreibung	k.A.
Aufnahmerichtung		Aufnahmerichtung	



Teilflächenbeschreibung

Teilflächentyp		Teilflächen-Nr.	1
Biotoptyp	Sonstiges Kleingehölz (2018)	Biotoptyp	HGZ
- Zusatz		- gesetzl. Grundl.	(§ 14 (2) 2.3)
FFH-LRT		FFH-LRT	
Beschreibung		Entw.potential LRT	
		Hauptfläche	Ja
		Flächenanteil	100 %
		FFH-Unters.Fläche	Nein
		Saatgutfläche	Nein

Erhebungsbogen

B

Projekt	Biotopkartierung Hamburg		Interne Nr.	122448
			DK5 DK5-GK	5632
Handlungsbedarf	Nein		DK5 - Name	Teufelsbrück
Bearbeitung	BEG	Kopie	Nein	Biotop-Nr. alt
Räumliche Abbildung	Fläche			287
Anzahl Abschnitte	1			Kartierung
				27.07.2018
				Fläche / Länge [m²/m]
				10999,2976
				Breite (lineare Abb.) [m]

Zeigerwerte der Pflanzenartenliste (Auswertung)

Standort	Belichtung	halbsonnig bis halbschattig	5,8
Boden	Feuchte	frisch und mäßigfrisch	5
	Stickstoff (N)	mäßig stickstoffarm bis stickstoffreich	5,8
	Reaktion	neutral	7,1
Vegetation	Mahdverträglichkeit	nicht völlig schnittunverträglich aber sehr schnittempfindlich	2
Zeigerwerte	Futterwert		
	Wechselfeuchteanzeiger		0
	Giftpflanzen		0
	Überschw.anzeiger		1

Pflanzenartenliste

Gruppe / Pflanzenart	MS	M	W	Vs	St	PA	Ph	Sz	VS	V	G	cf	§	Rote Liste			
														HH	ND	SH	D
Tracheobionta (Gefäßpflanzen)																	
Acer campestre (Feld-Ahorn)	7	l															
Acer platanoides (Spitz-Ahorn)	7	w															
Acer pseudoplatanus (Berg-Ahorn)	7	l															
Carpinus betulus (Hainbuche)	7	w															
Cornus sanguinea (Roter Hartriegel)	7	h															
Corylus avellana (Haselnuss)	7	l															
Geum urbanum (Echte Nelkenwurz)	7	z															
Hedera helix (Efeu)	7	z															
Ligustrum vulgare (Gemeiner Liguster)	7	z															
Populus spec. (Pappel)	7	w															
Prunus spinosa (Schlehe)	7	l															
Quercus robur (Stiel-Eiche)	7	w															
Rosa canina (Hunds-Rose)	7	w															
Salix alba (Silber-Weide)	7	w															
Salix caprea (Sal-Weide)	7	w															
Sorbus aucuparia (Eberesche)	7	w															
Taxus baccata (Gemeine Eibe)	7	w											b	3	V		
Anzahl Rote Liste Arten														1	1		
Anzahl Arten														17			

MS: Mengensystem; M: Mengenangabe, W: Bewertung der Art (FFH-Monitoring), Vs: Vegetationsschicht, St: Status, PA: Autor Phänologie; Ph: Phänologie, Sz: Soziabilität, VS: Vitalitätssystem; V: Vitalität, G: Geschlecht, cf: unsichere Bestimmung, §: Schutz nach BNatSchG, HH: Rote Liste Hamburg, Nds: Rote Liste Niedersachsen, SH: Rote Liste Schleswig-Holstein, D: Rote Liste Deutschland