

# Erhebungsbogen

**B**

<b>Projekt</b>	Biotopkartierung Hamburg	<b>Interne Nr.</b>	9814
		<b>DK5   DK5-GK</b>	<b>5632</b> 5634
<b>Handlungsbedarf</b>	Nein	<b>DK5 - Name</b>	Teufelsbrück
<b>Bearbeitung</b>	ENS	<b>Biotop-Nr.   alt</b>	<b>27</b> 27
<b>Räumliche Abbildung</b>	Fläche	<b>Kartierung</b>	01.07.2009
<b>Anzahl Abschnitte</b>	1	<b>Fläche / Länge [m<sup>2</sup>/m]</b>	4727,926
		<b>Breite (lineare Abb.) [m]</b>	

**Gesetzlicher Schutz**    **\_ kein gesetzl. Schutz kein gesetzlich geschütztes Biotop**    **Schutz nur teilweise**    **Nein**

<b>Gesamtbewertung</b>	6	Wertvoll
– <b>Alter</b>	5	Biotop mittleren Alters, 20 bis 50 Jahre
– <b>Belastungsgrad</b>	6	Flächenhaft geringe oder örtlich stärkere oder Vorbelastung mit deutlichem Einfluß
– <b>Ökolog. Funktion</b>	6	Hohe Bedeutung in einem Biotopkomplex, für den lokalen Biotopverbund oder als Puffer
– <b>Seltenheit</b>	5	Seltener Biotoptyp, floristisch stark verarmt, ohne seltener Pflges. od. verbr. artenreicher Biotoptyp

## Bestandsbeschreibung

Stadtwiese an Böschung zwischen Gewerbe und Grünanlage, die sich aus halbruderaler Gras- und Staudenflur trockener Ausprägung mit Elementen der Halbtrockenrasen entwickelt hat und jetzt regelmäßig gemäht wird. Häufig sind Rot-Schwingel, Rotes Straußgras, Klee-Arten, Natternkopf und Schafgabe. Nur noch wenige Trockenrasenarten, aber arten- und blütenreich. Nachsaat ist nicht auszuschließen.

## Vorkommen an Biotoptypen

1	TF	Typ	HF	F.Anteil
2	BTYP	Biotoptyp	- gesetzl. Grundl.	
3	Zusatz	Zusatz zum Biotoptypen		
4	LRT	Lebensraumtyp		
1	1		Ja	100 %
2	ZRW	Stadtwiese (2000)		

## Räumliche Lage

<b>Lagebeschreibung</b>	Am Steendiekkanal.	<b>Hochwert (Y)</b>	5932652
<b>Nachbarnutzung/en</b>	Gewerbe, Erholung	<b>Naturraum</b>	Hamburger Hafen (Singularität) (673.02)
<b>Rechtswert (X)</b>	557380	<b>Gemarkung</b>	Finkenwerder Nord (106)
<b>Bezirk</b>	Hamburg-Mitte	<b>Ramsargebiet</b>	<input type="checkbox"/> <b>EG-Vogelschutzgeb.</b> <input type="checkbox"/>
<b>Stadtteil (OT-Nr.)</b>	Finkenwerder (141)	<b>Nationalpark</b>	<input type="checkbox"/>
<b>Digitaler Grünplan</b>	<input checked="" type="checkbox"/> <b>Hafengesamtgebiet</b>		
<b>Ausgleichsflächen NSG / ND / LSG</b>	<input type="checkbox"/> <b>Biosphärenreservat</b>		
<b>FFH-GEBIET</b>			
<b>Wasserschutzgebiet</b>			

# Erhebungsbogen

**B**

<b>Projekt</b>	Biotopkartierung Hamburg	<b>Interne Nr.</b>	9814
		<b>DK5   DK5-GK</b>	5632 5634
<b>Handlungsbedarf</b>	Nein	<b>DK5 - Name</b>	Teufelsbrück
<b>Bearbeitung</b>	ENS	<b>Biotop-Nr.   alt</b>	27 27
<b>Räumliche Abbildung</b>	Fläche	<b>Kartierung</b>	01.07.2009
<b>Anzahl Abschnitte</b>	1	<b>Fläche / Länge [m<sup>2</sup>/m]</b>	4727,926
		<b>Breite (lineare Abb.) [m]</b>	

## Räumliche Lage

Karte



## Weitere Erhebungsbögen

Interne Nr.	Interne Nr. Zuordnung	DK5	Biotop-Nr.	Kartierung	Zuordnung	DK5 (GK)	Biotop-Nr. (alt)
9814	9763	5632	27	17.07.2002	K	5634	27
9814	9763	5632	27	17.07.2002	<	5634	27

Zuordnung: N = nachfolgende Kartierung, K = weitere Kartierungen (zeitlich vorher oder nachher)

## Foto

Interne Nr.	Index	Dateiname	Aufnahmerichtung
18597	0	5632_27_010709_1.JPG	SO

## Weitere Angaben

**Merkmal** **Wert**

### Auswertung

Gefährdung / Einflüsse

Intensivierung der Nutzung oder Pflege (Bebauung)

# Erhebungsbogen

**B**

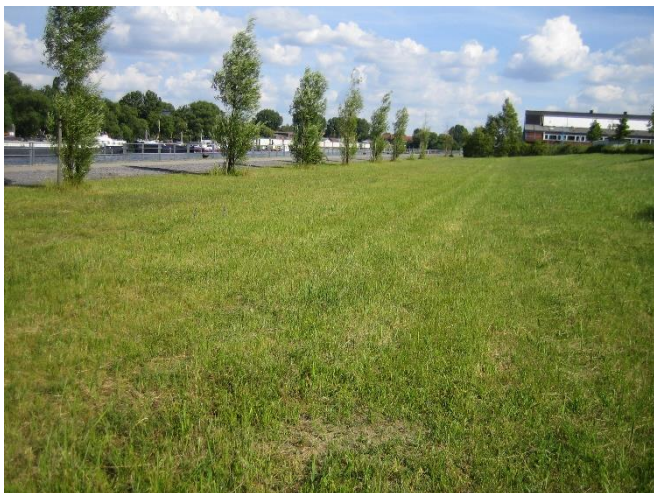
<b>Projekt</b>	Biotopkartierung Hamburg	<b>Interne Nr.</b>	9814
		<b>DK5   DK5-GK</b>	5632 5634
<b>Handlungsbedarf</b>	Nein	<b>DK5 - Name</b>	Teufelsbrück
<b>Bearbeitung</b>	ENS	<b>Biotop-Nr.   alt</b>	27 27
<b>Räumliche Abbildung</b>	Fläche	<b>Kartierung</b>	01.07.2009
<b>Anzahl Abschnitte</b>	1	<b>Fläche / Länge [m<sup>2</sup>/m]</b>	4727,926
		<b>Breite (lineare Abb.) [m]</b>	

## Weitere Angaben

Merkmal	Wert
Wertgesichtspunkte	Artenreich Vorkommen seltener Pflanzen
zoologisch bedeutsame Strukturen	Blütenreiche Fluren
Maßnahmen	Beibehaltung der derzeitigen Nutzung oder Pflege

## Foto

<b>Fotodatei</b>	5632_27_010709_1.JPG	<b>Fotodatei</b>
<b>Bildbeschreibung</b>	Kürzlich gemäht	<b>Bildbeschreibung</b>
<b>Aufnahmerichtung</b>	SO	<b>Aufnahmerichtung</b>



## Teilflächenbeschreibung

<b>Teilflächentyp</b>		<b>Teilflächen-Nr.</b>	1
<b>Biotoptyp</b>	Stadtwiese (2000)	<b>Biotoptyp</b>	ZRW
- Zusatz		- gesetzl. Grundl.	
<b>FFH-LRT</b>		<b>FFH-LRT</b>	
<b>Beschreibung</b>	Standort: Oberkante Kaimauer	<b>Entw.potential LRT</b>	
		<b>Hauptfläche</b>	Ja
		<b>Flächenanteil</b>	100 %
		<b>FFH-Unters.Fläche</b>	Nein
		<b>Saatgutfläche</b>	Nein

# Erhebungsbogen

**B**

<b>Projekt</b>	Biotopkartierung Hamburg		<b>Interne Nr.</b>	9814
			<b>DK5   DK5-GK</b>	<b>5632</b> 5634
<b>Handlungsbedarf</b>	Nein		<b>DK5 - Name</b>	Teufelsbrück
<b>Bearbeitung</b>	ENS	<b>Kopie</b>	<b>Biotop-Nr.   alt</b>	<b>27</b> 27
<b>Räumliche Abbildung</b>	Fläche	Nein	<b>Kartierung</b>	01.07.2009
<b>Anzahl Abschnitte</b>	1		<b>Fläche / Länge [m<sup>2</sup>/m]</b>	4727,926
			<b>Breite (lineare Abb.) [m]</b>	

## Weitere Angaben

Merkmal	Wert
<b>Boden</b>	
Bodenart	S - Sand
Bodentyp	YY - Auftragsboden (Auftrag >80cm)
Humosität	h1 - sehr schwach humos
Feuchte	4 - mäßig trocken und wechselfeucht
Stickstoffgehalt	5 - mäßig stickstoffarm
<b>Standort, Relief</b>	
Relief	eben mit 4 m hoher Böschung am südwestlichen Rand
Neigung - Gelände	N2 - schwach geneigt (3,5-9 %)
Ausrichtung	NE - Nordost
Belichtung	7 - halbsonnig
Luft	windexponiert
<b>Veg. - Deckg./Ant.</b>	
Gesamt	70 %
1. Krautschicht	70 %

## Zeigerwerte der Pflanzenartenliste (Auswertung)

<b>Standort</b>	<b>Belichtung</b>	sonnig	7,8
<b>Boden</b>	<b>Feuchte</b>	mäßig trocken und wechselfeucht	4,1
	<b>Stickstoff (N)</b>	mäßig bis stickstoffarm	3,6
	<b>Reaktion</b>	mäßig sauer	5,3
<b>Vegetation</b>	<b>Mahdverträglichkeit</b>	mäßig schnittverträglich (erster Schnitt nicht vor 1. Juli)	5,2
<b>Zeigerwerte</b>	<b>Futterwert</b>	mäßige Futterqualität	3,9
	<b>Wechselfeuchteanzeiger</b>		2
	<b>Giftpflanzen</b>		0
	<b>Überschw.anzeiger</b>		0

## Pflanzenartenliste

Gruppe / Pflanzenart	MS	M	W	Vs	St	PA	Ph	Sz	VS	V	G	cf	Rote Liste				
													§	HH	ND	SH	D
<b>Tracheobionta (Gefäßpflanzen)</b>																	
Achillea millefolium (Gewöhnliche Schafgarbe)	7	h		K1													
Agrostis capillaris (Rotes Straußgras)	7	h		K1	-												
Calamagrostis epigejos (Land-Reitgras)	7	z		K1													
Carex hirta (Behaarte Segge)	7	z		K1	-												
Cirsium arvense (Acker-Kratzdistel)	7	w		K1													
Echium vulgare (Gewöhnlicher Natternkopf)	7	h		K1										3		3	
Erigeron canadensis (Kanadisches Berufkraut)	7	z		K1	-												
Festuca rubra (Rot-Schwingel)	7	h		K1													
Filago arvensis (Acker-Filzkraut)	7	z		K1	-											3	
Herniaria glabra (Kahles Bruchkraut)	7	w		K1	-												V
Hypericum perforatum (Echtes Johanniskraut)	7	w		K1													
Hypochaeris radicata (Gewöhnliches Ferkelkraut)	7	w		K1	-												
Jasione montana (Berg-Sandglöckchen)	7	w		K1										3		3	
Lathyrus pratensis (Wiesen-Platterbse)	7	w		K1													

<b>Projekt</b>	Biotopkartierung Hamburg		<b>Interne Nr.</b>	9814	
			<b>DK5   DK5-GK</b>	<b>5632</b>	5634
<b>Handlungsbedarf</b>	Nein		<b>DK5 - Name</b>	Teufelsbrück	
<b>Bearbeitung</b>	ENS	<b>Kopie</b>	<b>Biotop-Nr.   alt</b>	<b>27</b>	27
<b>Räumliche Abbildung</b>	Fläche		<b>Kartierung</b>	01.07.2009	
<b>Anzahl Abschnitte</b>	1		<b>Fläche / Länge [m<sup>2</sup>/m]</b>	4727,926	
			<b>Breite (lineare Abb.) [m]</b>		

Gruppe / Pflanzenart	MS	M	W	Vs	St	PA	Ph	Sz	VS	V	G	cf	§	Rote Liste			
														HH	ND	SH	D
Leucanthemum vulgare (Frühe Wiesen-Margerite)	7	z		K1	-												V
Plantago lanceolata (Spitz-Wegerich)	7	z		K1													
Rosa canina (Hunds-Rose)	7	w		S													
Sedum acre (Scharfer Mauerpfeffer)	7	z		K1													
Senecio inaequidens (Schmalblättriges Greiskraut)	7	z		K1	-												
Tanacetum vulgare (Rainfarn)	7	z		K1													
Taraxacum sect. Ruderalia (Artengruppe Gemeiner Löwenzahn)	7	w		K1	-												D
Trifolium arvense (Hasen-Klee)	7	h		K1	-												
Trifolium campestre (Feld-Klee)	7	z		K1	-												V
Trifolium repens (Weiß-Klee)	7	w		K1													
Verbascum nigrum (Schwarze Königskerze)	7	w		K1	-												
<b>Anzahl Rote Liste Arten</b>														<b>3</b>	<b>6</b>		
<b>Anzahl Arten</b>										<b>25</b>							

MS: Mengensystem; M: Mengenangabe, W: Bewertung der Art (FFH-Monitoring), Vs: Vegetationsschicht, St: Status, PA: Autor Phänologie; Ph: Phänologie, Sz: Soziabilität, VS: Vitalitätssystem; V: Vitalität, G: Geschlecht, cf: unsichere Bestimmung, §: Schutz nach BNatSchG, HH: Rote Liste Hamburg, Nds: Rote Liste Niedersachsen, SH: Rote Liste Schleswig-Holstein, D: Rote Liste Deutschland