

# Erhebungsbogen

**B**

<b>Projekt</b>	Biotopkartierung Hamburg	<b>Interne Nr.</b>	9885
		<b>DK5   DK5-GK</b>	<b>5632</b> 5634
<b>Handlungsbedarf</b>	Nein	<b>DK5 - Name</b>	Teufelsbrück
<b>Bearbeitung</b>	ENS	<b>Biotop-Nr.   alt</b>	<b>21</b> 20
<b>Räumliche Abbildung</b>	Fläche	<b>Kartierung</b>	17.07.2002
<b>Anzahl Abschnitte</b>	1	<b>Fläche / Länge [m<sup>2</sup>/m]</b>	1584,7944
		<b>Breite (lineare Abb.) [m]</b>	

<b>Gesetzlicher Schutz</b>	<b>§ 30 (2) 1.2 Natürliche oder naturnahe stehende Gewässer</b>	<b>Schutz nur teilweise</b>	<b>Nein</b>
----------------------------	---	-----------------------------	-------------

<b>Gesamtbewertung</b>	6 Wertvoll
– <b>Alter</b>	6 Biotop mittleren Alters, 50 bis 100 Jahre
– <b>Belastungsgrad</b>	5 Flächenhaft mittlere oder örtlich starke Belastung
– <b>Ökolog. Funktion</b>	6 Hohe Bedeutung in einem Biotopkomplex, für den lokalen Biotopverbund oder als Puffer
– <b>Seltenheit</b>	6 Seltener Biotoptyp, ohne seltene oder bedrohte Pflges., ungesättigtes Artenspektrum, reliktsische RL-Arten

## Bestandsbeschreibung

Stark verlandeter Tümpel, der im Sommer trockengefallen war. Auf den durch Tritt gestörten offenen Bodenstellen Pionierarten trockengefallener Teichböden sowie Störungs- und Trittzeiger wie Breitblättriger Wegerich und Flohknöterich. Randlich Röhricht aus Wasserschwaden, Rohr-Glanzgras sowie Bulte mit Schlank-Segge und Zweizeiliger Segge. Nach Osten läuft der Teich in eine feuchte Wiesensenke aus, in der Sumpf-Ziest und Wiesen-Knöterich wachsen. Das randständige Weidengebüsch wird regelmäßig beschnitten. Der Tümpel ist durch Aufstau einer östlich austretenden Hangsickerquelle entstanden.

Die 1987 beobachteten Grasfrösche waren bei der aktuellen Kartierung nicht zu entdecken.

## Vorkommen an Biotoptypen

1	TF	BTYP	Typ	HF	F.Anteil
2		Zusatz	Zusatz zum Biotoptypen		- gesetzl. Grundl.
3		LRT	Lebensraumtyp		
4					
1	1			Ja	50 %
2		STG	Wiesen- oder Weidetümpel (2000)		
3		vg	Ufergehölze (vg)		
4		kein LRT	kein Lebensraumtyp nach FFH-Richtlinie		
1	2				45 %
2		GNF	Seggen-, binsen-, hochstaudenreiche Flutrasen (2000)		
1	3				5 %
2		FQS	Sicker- oder Sumpfquelle (2000)		

## Räumliche Lage

<b>Lagebeschreibung</b>	Im Südosten des Jenischparks.		
<b>Nachbarnutzung/en</b>	Erholung		
<b>Rechtswert (X)</b>	557653	<b>Hochwert (Y)</b>	5933674
<b>Bezirk</b>	Altona	<b>Naturraum</b>	Geestplatten westlich der Alster (696.01)
<b>Stadtteil (OT-Nr.)</b>	Othmarschen (219)	<b>Gemarkung</b>	Klein-Flottbek (209)
<b>Digitaler Grünplan</b>	<input checked="" type="checkbox"/> <b>Hafengesamtgebiet</b>	<input type="checkbox"/> <b>Ramsargebiet</b>	<input type="checkbox"/> <b>EG-Vogelschutzgeb.</b>
<b>Ausgleichsflächen NSG / ND / LSG</b>	<input type="checkbox"/> <b>Biosphärenreservat</b>	<input type="checkbox"/> <b>Nationalpark</b>	<input type="checkbox"/>
<b>FFH-GEBIET</b>	LSG Altona-Südwest, Ottensen, Othmarschen, Klein Flottbek, Nienstedten, Dockenhuden, Blankenese, Rissen [ HH-2003 / Anteil: 100% ]		
<b>Wasserschutzgebiet</b>			

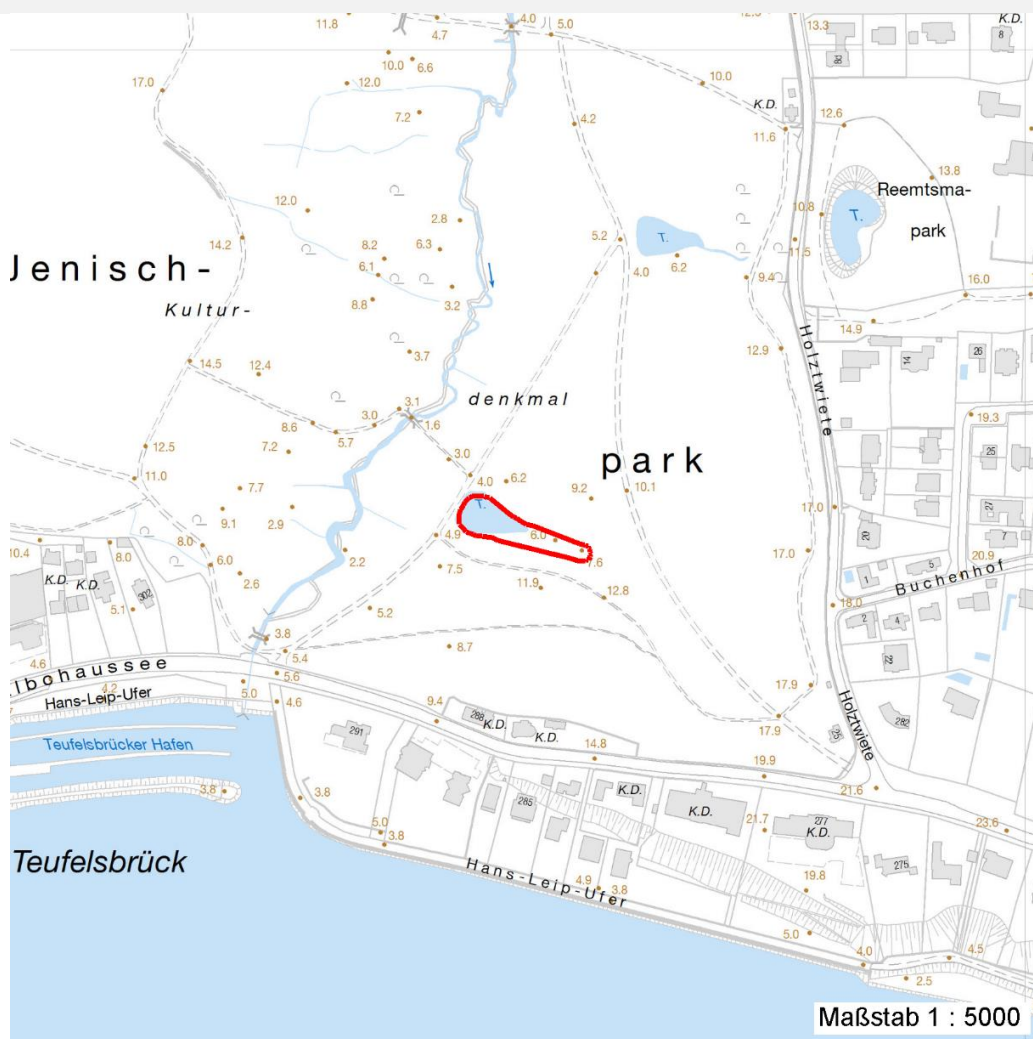
# Erhebungsbogen

**B**

<b>Projekt</b>	Biotopkartierung Hamburg	<b>Interne Nr.</b>	9885
		<b>DK5   DK5-GK</b>	5632 5634
		<b>DK5 - Name</b>	Teufelsbrück
<b>Handlungsbedarf</b>	Nein	<b>Biotop-Nr.   alt</b>	21 20
<b>Bearbeitung</b>	ENS	<b>Kartierung</b>	17.07.2002
<b>Räumliche Abbildung</b>	Fläche	<b>Fläche / Länge [m<sup>2</sup>/m]</b>	1584,7944
<b>Anzahl Abschnitte</b>	1	<b>Breite (lineare Abb.) [m]</b>	

## Räumliche Lage

### Karte



## Weitere Erhebungsbögen

Interne Nr.	Interne Nr. Zuordnung	DK5	Biotop-Nr.	Kartierung	Zuordnung	DK5 (GK)	Biotop-Nr. (alt)
9885	9894	5632	21	15.06.1987	K	5634	20
9885	9897	5632	21	30.06.2009	N	5634	20
9885	9897	5632	21	30.06.2009	K	5634	20
9885	9856	5632	55	30.06.2009	N	5634	67
9885	9894	5632	21	15.06.1987	>	5634	20

Zuordnung: N = nachfolgende Kartierung, K = weitere Kartierungen (zeitlich vorher oder nachher)

## Foto

Interne Nr.	Index	Dateiname	Aufnahmerichtung
14406	0	5632_21_170702_1.JPG	W

# Erhebungsbogen

**B**

<b>Projekt</b>	Biotopkartierung Hamburg	<b>Interne Nr.</b>	9885
		<b>DK5   DK5-GK</b>	<b>5632</b> 5634
<b>Handlungsbedarf</b>	Nein	<b>DK5 - Name</b>	Teufelsbrück
<b>Bearbeitung</b>	ENS	<b>Biotop-Nr.   alt</b>	<b>21</b> 20
<b>Räumliche Abbildung</b>	Fläche	<b>Kartierung</b>	17.07.2002
<b>Anzahl Abschnitte</b>	1	<b>Fläche / Länge [m<sup>2</sup>/m]</b>	1584,7944
		<b>Breite (lineare Abb.) [m]</b>	

## Weitere Angaben

Merkmal	Wert
<b>Auswertung</b>	
Gefährdung / Einflüsse	Eutrophierung Trittbelastung durch Erholungsnutzung Trittbelastung durch Hunde
Wertgesichtspunkte	Bedeutung für die Erholung Teil eines größeren Biotopkomplexes Starke Beeinträchtigung durch die aktuelle Nutzung
zoologisch bedeutsame Strukturen	Kleingewässer
Bedeutung für Tiergruppe	Amphibien
Maßnahmen	Extensive Nutzung / Pflege - 1.3

## Foto

<b>Fotodatei</b>	5632_21_170702_1.JPG	<b>Fotodatei</b>
<b>Bildbeschreibung</b>		<b>Bildbeschreibung</b>
<b>Aufnahmerichtung</b>	W	<b>Aufnahmerichtung</b>



## Teilflächenbeschreibung

<b>Teilflächentyp</b>		<b>Teilflächen-Nr.</b>	1
<b>Biotoptyp</b>	Wiesen- oder Weidetümpel (2000)	<b>Biotoptyp</b>	STG
<b>- Zusatz</b>	Ufergehölze (vg)	<b>- gesetzl. Grundl.</b>	
<b>FFH-LRT</b>	kein Lebensraumtyp nach FFH-Richtlinie	<b>FFH-LRT</b>	kein LRT
<b>Beschreibung</b>		<b>Entw.potential LRT</b>	
Standort: Senke		<b>Hauptfläche</b>	Ja
		<b>Flächenanteil</b>	50 %
		<b>FFH-Unters.Fläche</b>	Nein
		<b>Saatgutfläche</b>	Nein

# Erhebungsbogen

**B**

<b>Projekt</b>	Biotopkartierung Hamburg		<b>Interne Nr.</b>	9885
			<b>DK5   DK5-GK</b>	<b>5632</b> 5634
<b>Handlungsbedarf</b>	Nein		<b>DK5 - Name</b>	Teufelsbrück
<b>Bearbeitung</b>	ENS	<b>Kopie</b> Ja	<b>Biotop-Nr.   alt</b>	<b>21</b> 20
<b>Räumliche Abbildung</b>	Fläche		<b>Kartierung</b>	17.07.2002
<b>Anzahl Abschnitte</b>	1		<b>Fläche / Länge [m<sup>2</sup>/m]</b>	1584,7944
			<b>Breite (lineare Abb.) [m]</b>	

## Weitere Angaben

Merkmal	Wert
<b>Boden</b>	
Feuchte	10 - zeitweise wasserüberstaut
Stickstoffgehalt	7 - stickstoffreich
<b>Standort, Relief</b>	
Relief	flaches, naturnahes Ufer
Neigung - Gelände	N0 - nicht geneigt (<2 %)
Ausrichtung	SW - Südwest
Belichtung	8 - sonnig
Luft	keine Besonderheiten
Zusätze - Btyp	-- schlechte Ausprägung (strukturarm, gestört, fragmenthaft, arm an typischen Arten)
<b>Veg. - Deckg./Ant.</b>	
Strauchschicht	30 %
1. Krautschicht	70 %

## Zeigerwerte der Pflanzenartenliste (Auswertung)

<b>Standort</b>	<b>Belichtung</b>	halbsonnig	7,2
<b>Boden</b>	<b>Feuchte</b>	feucht	6,6
	<b>Stickstoff (N)</b>	mäßig stickstoffarm bis stickstoffreich	6,3
	<b>Reaktion</b>	schwach sauer	6,1
<b>Vegetation</b>	<b>Mahdverträglichkeit</b>	schnittempfindlich bis mäßig schnittverträglich	4,4
<b>Zeigerwerte</b>	<b>Futterwert</b>	sehr geringwertiges Futter	2,1
	<b>Wechselfeuchteanzeiger</b>		5
	<b>Giftpflanzen</b>		1
	<b>Überschw.anzeiger</b>		7

## Pflanzenartenliste

Gruppe / Pflanzenart	MS	M	W	Vs	St	PA	Ph	Sz	VS	V	G	cf	Rote Liste					
													§	HH	ND	SH	D	
<b>Tracheobionta (Gefäßpflanzen)</b>																		
Arrhenatherum elatius (Glatthafer)	7	w		K1														
Bidens tripartita (Dreiteiliger Zweizahn)	7	z		K1												V		
Carex acuta (Schlank-Segge)	7	z		K1														V
Carex disticha (Zweizeilige Segge)	7	w		K1												V		V
Epilobium hirsutum (Zottiges Weidenröschen)	7	w		K1														
Filipendula ulmaria (Mädesüß)	7	w		K1														
Glyceria maxima (Wasser-Schwaden)	7	z		S														
Holcus lanatus (Wolliges Honiggras)	7	z		K1														
Juncus bufonius (Kröten-Binse)	7	h		K1														
Lycopus europaeus (Gewöhnlicher Wolfstrapp)	7	w		K1														
Matricaria discoidea (Strahlenlose Kamille)	7	h		K1														
Persicaria amphibia (Wasser-Knöterich)	7	z		K1														
Persicaria maculosa (Floh-Knöterich)	7	h		K1														
Phalaris arundinacea (Rohr-Glanzgras)	7	z		K1														
Plantago major major (Großer Wegerich)	7	h		K1														
Polygonum aviculare (Vogel-Knöterich)	7	z		K1														

# Erhebungsbogen

**B**

<b>Projekt</b>	Biotopkartierung Hamburg	<b>Interne Nr.</b>	9885
		<b>DK5   DK5-GK</b>	<b>5632</b> 5634
<b>Handlungsbedarf</b>	Nein	<b>DK5 - Name</b>	Teufelsbrück
<b>Bearbeitung</b>	ENS	<b>Biotop-Nr.   alt</b>	<b>21</b> 20
<b>Räumliche Abbildung</b>	Fläche	<b>Kartierung</b>	17.07.2002
<b>Anzahl Abschnitte</b>	1	<b>Fläche / Länge [m<sup>2</sup>/m]</b>	1584,7944
		<b>Breite (lineare Abb.) [m]</b>	

## Pflanzenartenliste

Gruppe / Pflanzenart	MS	M	W	Vs	St	PA	Ph	Sz	VS	V	G	cf	§	Rote Liste				
														HH	ND	SH	D	
Ranunculus repens (Kriechender Hahnenfuß)	7	z		K1														
Salix caprea (Sal-Weide)	7	z		S														
Salix cinerea (Grau-Weide)	7	z		S														
Salix viminalis (Korb-Weide)	7	z		S														
Salix x meyeriana (Färber-Weide)	7	z		S														D
Salix x rubens (Fahl-Weide)	7	z		S														
Solanum dulcamara (Bittersüßer Nachtschatten)	7	z		K1														
<b>Anzahl Rote Liste Arten</b>														<b>2</b>	<b>2</b>	<b>1</b>		
<b>Anzahl Arten</b>														<b>23</b>				

MS: Mengensystem; M: Mengenangabe, W: Bewertung der Art (FFH-Monitoring), Vs: Vegetationsschicht, St: Status, PA: Autor Phänologie; Ph: Phänologie, Sz: Soziabilität, VS: Vitalitätssystem; V: Vitalität, G: Geschlecht, cf: unsichere Bestimmung, §: Schutz nach BNatSchG, HH: Rote Liste Hamburg, ND: Rote Liste Niedersachsen, SH: Rote Liste Schleswig-Holstein, D: Rote Liste Deutschland

## Teilflächenbeschreibung

<b>Teilflächentyp</b>		<b>Teilflächen-Nr.</b>	2
<b>Biotoptyp</b>	Seggen-, binsen-, hochstaudenreiche Flutrasen (2000)	<b>Biotoptyp</b>	GNF
<b>- Zusatz</b>		<b>- gesetzl. Grundl.</b>	
<b>FFH-LRT</b>		<b>FFH-LRT</b>	
<b>Beschreibung</b>		<b>Entw.potential LRT</b>	
		<b>Hauptfläche</b>	
		<b>Flächenanteil</b>	45 %
		<b>FFH-Unters.Fläche</b>	Nein
		<b>Saatgutfläche</b>	Nein

## Weitere Angaben

Merkmal	Wert
<b>Boden</b>	
Humosität	h2 - schwach humos
Feuchte	7 - feucht
Stickstoffgehalt	7 - stickstoffreich
<b>Standort, Relief</b>	
Neigung - Gelände	N2 - schwach geneigt (3,5-9 %)
Ausrichtung	W - West
Belichtung	7 - halbsonnig
Luft	keine Besonderheiten

# Erhebungsbogen

**B**

<b>Projekt</b>	Biotopkartierung Hamburg	<b>Interne Nr.</b>	9885
		<b>DK5   DK5-GK</b>	<b>5632</b> 5634
<b>Handlungsbedarf</b>	Nein	<b>DK5 - Name</b>	Teufelsbrück
<b>Bearbeitung</b>	ENS	<b>Biotop-Nr.   alt</b>	<b>21</b> 20
<b>Räumliche Abbildung</b>	Fläche	<b>Kartierung</b>	17.07.2002
<b>Anzahl Abschnitte</b>	1	<b>Fläche / Länge [m<sup>2</sup>/m]</b>	1584,7944
		<b>Breite (lineare Abb.) [m]</b>	

## Zeigerwerte der Pflanzenartenliste (Auswertung)

<b>Standort</b>	<b>Belichtung</b>	halbsonnig	7,2
<b>Boden</b>	<b>Feuchte</b>	feucht	7,3
	<b>Stickstoff (N)</b>	stickstoffreich	6,7
	<b>Reaktion</b>	neutral	7
<b>Vegetation</b>	<b>Mahdverträglichkeit</b>	mäßig schnittverträglich (erster Schnitt nicht vor 1. Juli)	5,3
<b>Zeigerwerte</b>	<b>Futterwert</b>	mäßige Futterqualität	4,2
	<b>Wechselfeuchteanzeiger</b>		6
	<b>Giftpflanzen</b>		1
	<b>Überschw.anzeiger</b>		2

## Pflanzenartenliste

Gruppe / Pflanzenart	MS	M	W	Vs	St	PA	Ph	Sz	VS	V	G	cf	§	Rote Liste				
														HH	ND	SH	D	
<b>Tracheobionta (Gefäßpflanzen)</b>																		
Alopecurus pratensis (Wiesen-Fuchsschwanz)	7	z		K1														
Arrhenatherum elatius (Glatthafer)	7	z		K1														
Bistorta officinalis (Schlangen-Knöterich)	7	z		K1											3		2	
Calystegia sepium (Zaun-Winde)	7	z		K1														
Carex acuta (Schlank-Segge)	7	z		K1														V
Carex disticha (Zweizeilige Segge)	7	z		K1											V			V
Carex hirta (Behaarte Segge)	7	z		K1														
Cirsium oleraceum (Kohl-Kratzdistel)	7	z		K1														
Dactylis glomerata (Wiesen-Knäuelgras)	7	h		K1														
Filipendula ulmaria (Mädesüß)	7	z		K1														
Glyceria maxima (Wasser-Schwaden)	7	h		K1														
Heracleum sphondylium (Wiesen-Bärenklau)	7	z		K1														
Holcus lanatus (Wolliges Honiggras)	7	z		K1														
Lysimachia nummularia (Pfennigkraut)	7	z		K1														
Lythrum salicaria (Blut-Weiderich)	7	z		K1														
Phalaris arundinacea (Rohr-Glanzgras)	7	h		K1														
Poa trivialis (Gewöhnliches Rispengras)	7	z		K1														
Solanum dulcamara (Bittersüßer Nachtschatten)	7	z		K1														
Stachys palustris (Sumpf-Ziest)	7	z		K1														
														<b>Anzahl Rote Liste Arten</b>		<b>2</b>	<b>3</b>	
														<b>Anzahl Arten</b>		<b>19</b>		

MS: Mengensystem; M: Mengenangabe, W: Bewertung der Art (FFH-Monitoring), Vs: Vegetationsschicht, St: Status, PA: Autor Phänologie; Ph: Phänologie, Sz: Soziabilität, VS: Vitalitätssystem; V: Vitalität, G: Geschlecht, cf: unsichere Bestimmung, §: Schutz nach BNatSchG, HH: Rote Liste Hamburg, Nds: Rote Liste Niedersachsen, SH: Rote Liste Schleswig-Holstein, D: Rote Liste Deutschland

# Erhebungsbogen

**B**

<b>Projekt</b>	Biotopkartierung Hamburg	<b>Interne Nr.</b>	9885
		<b>DK5   DK5-GK</b>	<b>5632</b> 5634
<b>Handlungsbedarf</b>	Nein	<b>DK5 - Name</b>	Teufelsbrück
<b>Bearbeitung</b>	ENS	<b>Biotop-Nr.   alt</b>	<b>21</b> 20
<b>Räumliche Abbildung</b>	Fläche	<b>Kartierung</b>	17.07.2002
<b>Anzahl Abschnitte</b>	1	<b>Fläche / Länge [m<sup>2</sup>/m]</b>	1584,7944
		<b>Breite (lineare Abb.) [m]</b>	

## Teilflächenbeschreibung

<b>Teilflächentyp</b>		<b>Teilflächen-Nr.</b>	3
<b>Biotoptyp</b>	Sicker- oder Sumpfquelle (2000)	<b>Biotoptyp</b>	FQS
- Zusatz		- gesetzl. Grundl.	
<b>FFH-LRT</b>		<b>FFH-LRT</b>	
<b>Beschreibung</b>		<b>Entw.potential LRT</b>	
		<b>Hauptfläche</b>	
		<b>Flächenanteil</b>	5 %
		<b>FFH-Unters.Fläche</b>	Nein
		<b>Saatgutfläche</b>	Nein