

Erhebungsbogen

B

Projekt	Naturschutzgroßprojekt	Interne Nr.	111786
		DK5 DK5-GK	5632
Handlungsbedarf	Nein	DK5 - Name	Teufelsbrück
Bearbeitung	HEE	Biotop-Nr. alt	217
Räumliche Abbildung	Fläche	Kartierung	08.07.2018
Anzahl Abschnitte	3	Fläche / Länge [m²/m]	4959,5328
		Breite (lineare Abb.) [m]	

Gesetzlicher Schutz **_ kein gesetzl. Schutz kein gesetzlich geschütztes Biotop** **Schutz nur teilweise** **Nein**

Gesamtbewertung	6	Wertvoll
– Alter	6	Biotop mittleren Alters, 50 bis 100 Jahre
– Belastungsgrad	6	Flächenhaft geringe oder örtlich stärkere oder Vorbelastung mit deutlichem Einfluß
– Ökolog. Funktion	5	Bedeutung in einem Biotopkomplex, für den lokalen Biotopverbund oder als Puffer
– Seltenheit	5	Seltener Biotoptyp, floristisch stark verarmt, ohne seltener Pflges. od. verbr. artenreicher Biotoptyp

Bestandsbeschreibung

Durch Fußwege isolierter Waldbestand im Wesselhöftpark mit Restbestand eines Eichen-Buchen-Waldes, der durch Naturverjüngung und Verlust alter Bäume mehr oder weniger in einen Ahorn-Pionierwald übergegangen ist. In der zweiten Baumschicht sind neben Rotbuchen auch Berrgahorn und Hainbuchen vertreten. In der Strauch- und Krautschicht kommen Spitz- und Bergahorn sehr häufig vor. Weitere Arten in der verarmten Krautschicht sind vereinzelt Vorkommen von Wald-Simse, Flattergras und Nelkenwurz. Inwieweit der Waldboden im Frühjahr von Geophyten geprägt wird, konnte zum Kartierzeitpunkt nicht mehr erfasst werden.
Teilweise liegendes Totholz.

Vorkommen an Biotoptypen

1	TF	Typ	HF	F.Anteil
2	BTYP	Biotoptyp		- gesetzl. Grundl.
3	Zusatz	Zusatz zum Biotoptypen		
4	LRT	Lebensraumtyp		
1	1		Ja	100 %
2	WPA	Ahorn- oder Eschen-Pionier- oder Vorwald (2018)		
4	kein LRT	kein Lebensraumtyp nach FFH-Richtlinie		
1	2			0 %
2	WMZ	Sonstiger Buchenwald (2018)		
3	3	starkes Baumholz, Brusthöhendurchmesser 50 - < 70 cm (3)		
4	kein LRT	kein Lebensraumtyp nach FFH-Richtlinie		

Räumliche Lage

Lagebeschreibung	Wesselhöftpark		
Nachbarnutzung/en	Fußweg, Sumpff, Stillgewässer		
Rechtswert (X)	556902	Hochwert (Y)	5933883
Bezirk	Altona	Naturraum	Geestplatten westlich der Alster (696.01)
Stadtteil (OT-Nr.)	Nienstedten (222)		Gemarkung
Digitaler Grünplan	<input checked="" type="checkbox"/> Hafengesamtgebiet	<input type="checkbox"/> Ramsargebiet	<input type="checkbox"/> EG-Vogelschutzgeb.
Ausgleichsflächen NSG / ND / LSG	<input checked="" type="checkbox"/> Biosphärenreservat	<input type="checkbox"/> Nationalpark	<input type="checkbox"/>
FFH-GEBIET	LSG Altona-Südwest, Ottensen, Othmarschen, Klein Flottbek, Nienstedten, Dockenhuden, Blankenese, Rissen [HH-2003 / Anteil: 100%]		
Wasserschutzgebiet			

Erhebungsbogen

B

Projekt	Naturschutzgroßprojekt	Interne Nr.	111786
		DK5 DK5-GK	5632
Handlungsbedarf	Nein	DK5 - Name	Teufelsbrück
Bearbeitung	HEE	Biotop-Nr. alt	217
Räumliche Abbildung	Fläche	Kartierung	08.07.2018
Anzahl Abschnitte	3	Fläche / Länge [m²/m]	4959,5328
		Breite (lineare Abb.) [m]	

Räumliche Lage

Karte



Weitere Erhebungsbögen

Interne Nr.	Interne Nr. Zuordnung	DK5	Biotop-Nr.	Kartierung	Zuordnung	DK5 (GK)	Biotop-Nr. (alt)
111786	9728	5632	16	29.04.2009	K	5634	14

Zuordnung: N = nachfolgende Kartierung, K = weitere Kartierungen (zeitlich vorher oder nachher)

Foto

Interne Nr.	Index	Dateiname	Aufnahmerichtung
60962	0	5632_217_080718_1.JPG	

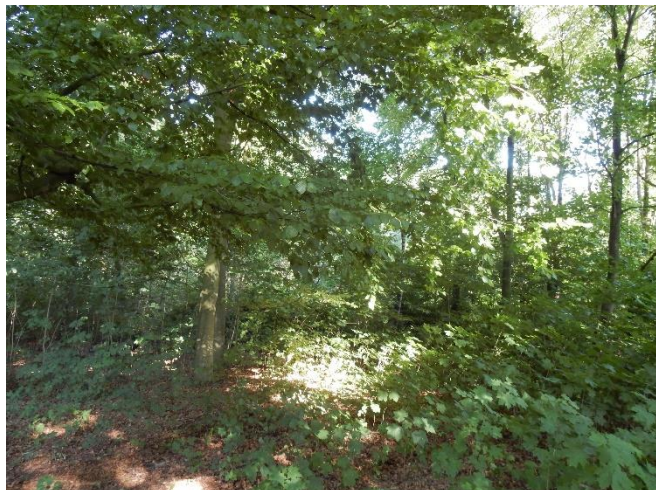
Erhebungsbogen

B

Projekt	Naturschutzgroßprojekt	Interne Nr.	111786
		DK5 DK5-GK	5632
Handlungsbedarf	Nein	DK5 - Name	Teufelsbrück
Bearbeitung	HEE	Biotop-Nr. alt	217
Räumliche Abbildung	Fläche	Kartierung	08.07.2018
Anzahl Abschnitte	3	Fläche / Länge [m²/m]	4959,5328
		Breite (lineare Abb.) [m]	

Foto

Fotodatei	5632_217_080718_1.JPG	Fotodatei	
Bildbeschreibung	k.A.	Bildbeschreibung	
Aufnahmerichtung		Aufnahmerichtung	



Teilflächenbeschreibung

Teilflächentyp		Teilflächen-Nr.	1
Biotoptyp	Ahorn- oder Eschen-Pionier- oder Vorwald (2018)	Biotoptyp	WPA
- Zusatz		- gesetzl. Grundl.	
FFH-LRT	kein Lebensraumtyp nach FFH-Richtlinie	FFH-LRT	kein LRT
Beschreibung		Entw.potential LRT	
		Hauptfläche	Ja
		Flächenanteil	100 %
		FFH-Unters.Fläche	Nein
		Saatgutfläche	Nein

Zeigerwerte der Pflanzenartenliste (Auswertung)

Standort	Belichtung	schattig bis halbschattig	4,2
Boden	Feuchte	mäßig feucht und wechselfeucht	5,8
	Stickstoff (N)	sehr stickstoffreich	7,6
	Reaktion	neutral	6,6
Vegetation	Mahdverträglichkeit	mäßig schnittverträglich (erster Schnitt nicht vor 1. Juli)	4,8
Zeigerwerte	Futterwert	sehr geringwertiges Futter	1,8
	Wechselfeuchteanzeiger		0
	Giftpflanzen		0
	Überschw.anzeiger		1

Projekt	Naturschutzgroßprojekt	Interne Nr.	111786
		DK5 DK5-GK	5632
Handlungsbedarf	Nein	DK5 - Name	Teufelsbrück
Bearbeitung	HEE	Biotop-Nr. alt	217
Räumliche Abbildung	Fläche	Kartierung	08.07.2018
Anzahl Abschnitte	3	Fläche / Länge [m²/m]	4959,5328
		Breite (lineare Abb.) [m]	

Pflanzenartenliste

Gruppe / Pflanzenart	MS	M	W	Vs	St	PA	Ph	Sz	VS	V	G	cf	§	Rote Liste			
														HH	ND	SH	D
Tracheobionta (Gefäßpflanzen)																	
Acer platanoides (Spitz-Ahorn)	7	h		K1													
Acer platanoides (Spitz-Ahorn)	7	h		S													
Acer pseudoplatanus (Berg-Ahorn)	7	z		K1													
Acer pseudoplatanus (Berg-Ahorn)	7	z		B2													
Acer pseudoplatanus (Berg-Ahorn)	7	z		S													
Betula pendula (Hänge-Birke)	7	w		B2													
Carex sylvatica (Wald-Segge)	7	w		K1									3				
Carpinus betulus (Hainbuche)	7	w		B2													
Carpinus betulus (Hainbuche)	7	w		S													
Circaea lutetiana (Gewöhnliches Hexenkraut)	7	w		K1													
Fagus sylvatica (Rotbuche)	7	w		B1													
Fagus sylvatica (Rotbuche)	7	z		B2													
Festuca altissima (Wald-Schwingel)	7	w		K1									2				
Geum urbanum (Echte Nelkenwurz)	7	w		K1													
Impatiens parviflora (Kleinblütiges Springkraut)	7	w		K1													
Milium effusum (Wald-Flattergras)	7	w		K1													
Poa annua (Einjähriges Rispengras)	7	w		K1													
Poa trivialis (Gewöhnliches Rispengras)	7	w		K1													
Prunus padus (Echte Traubenkirsche)	7	w		S													
Rubus fruticosus agg. (Artengruppe Echte Brombeere)	7	w		S													
Rumex conglomeratus (Knäuel-Ampfer)	7	w		K1													
Stachys sylvatica (Wald-Ziest)	7	w		K1													
Urtica dioica (Große Brennessel)	7	l		K1													
Anzahl Rote Liste Arten													2				
Anzahl Arten													18				

MS: Mengensystem; M: Mengenangabe, W: Bewertung der Art (FFH-Monitoring), Vs: Vegetationsschicht, St: Status, PA: Autor Phänologie; Ph: Phänologie, Sz: Soziabilität, VS: Vitalitätssystem; V: Vitalität, G: Geschlecht, cf: unsichere Bestimmung, §: Schutz nach BNatSchG, HH: Rote Liste Hamburg, Nds: Rote Liste Niedersachsen, SH: Rote Liste Schleswig-Holstein, D: Rote Liste Deutschland

Teilflächenbeschreibung

Teilflächentyp		Teilflächen-Nr.	2
Biotoptyp	Sonstiger Buchenwald (2018)	Biotoptyp	WMZ
- Zusatz	starkes Baumholz, Brusthöhendurchmesser 50 - < 70 cm (3)	- gesetzl. Grundl.	
FFH-LRT Beschreibung	kein Lebensraumtyp nach FFH-Richtlinie	FFH-LRT	kein LRT
		Entw.potential LRT	
		Hauptfläche	
		Flächenanteil	0 %
		FFH-Unters.Fläche	Nein
		Saatgutfläche	Nein

Projekt	Naturschutzgroßprojekt			Interne Nr.	111786
				DK5 DK5-GK	5632
				DK5 - Name	Teufelsbrück
Handlungsbedarf	Nein			Biotop-Nr. alt	217
Bearbeitung	HEE	Kopie	Nein	Kartierung	08.07.2018
Räumliche Abbildung	Fläche			Fläche / Länge [m²/m]	4959,5328
Anzahl Abschnitte	3			Breite (lineare Abb.) [m]	