

Erhebungsbogen

B

Projekt	Biotopkartierung Hamburg, Datenbestand aus FoxPro	Interne Nr.	9737
		DK5 DK5-GK	5632 5634
Handlungsbedarf	Nein	DK5 - Name	Teufelsbrück
Bearbeitung	HET	Biotop-Nr. alt	20 18
Räumliche Abbildung	Fläche	Kartierung	15.06.1987
Anzahl Abschnitte	2	Fläche / Länge [m²/m]	17649,9672
		Breite (lineare Abb.) [m]	

Gesetzlicher Schutz **_ kein gesetzl. Schutz kein gesetzlich geschütztes Biotop** **Schutz nur teilweise** **Nein**

Gesamtbewertung 0 keine Angabe

- **Alter**
- **Belastungsgrad**
- **Ökolog. Funktion**
- **Seltenheit**

Bestandsbeschreibung

Meist nur schmale, ältere Laubholzanpflanzung am Rand des Jenischparks (sonstiger Laubwald und Mischwald) WLX ohne Dominanzen, durchweg dicht stehende Baumschicht aus Ahorn, Pappeln, Linden, Eichen, Kastanien, durchsetzt von Kiefern, Lärchen, selten nichtheimische Parkbäume. Sehr dichtes Unterholz aus gepflanzten Sträuchern (Weißdorn, Schneebeere, Rhododendron), aber auch überall natürlich nachgewachsener, hoher Holunder, Ahorn, Esche, Himbeeren. An den Wegrändern findet man einen breiteren Saum aus Giersch, Hohlzahn, Brennesseln, Knoblauchsrauke, Gräsern und anderen Ruderalpflanzen, sonst vorherrschend Springkraut, oft bodendeckender Efeu, Wald-Fluttergras.

Wertstufe: 6

Spezielle Nutzungen: Erholung, Spazieren

Nutzungsintensität: intensiv

Vorkommende Pflanzengesellschaften: keine Angaben

Vorkommen an Biotoptypen

1	TF	Typ	HF	F.Anteil
2	BTYP	Biotoptyp		- gesetzl. Grundl.
3	Zusatz	Zusatz zum Biotoptypen		
4	LRT	Lebensraumtyp		
1	1		Ja	100 %
2	WX	Sonstiger Laubforst, naturfern (2000)		

Räumliche Lage

Lagebeschreibung	Am Ost- und Südrand des Jenischparks		
Nachbarnutzung/en			
Rechtswert (X)	557788	Hochwert (Y)	5933592
Bezirk	Altona	Naturraum	Hamburger Hafen (Singularität) (673.02)
Stadtteil (OT-Nr.)	Othmarschen (219)	Gemarkung	Klein-Flottbek (209)
Digitaler Grünplan	<input checked="" type="checkbox"/> Hafengesamtgebiet	<input type="checkbox"/> Ramsargebiet	<input type="checkbox"/> EG-Vogelschutzgeb.
Ausgleichsflächen NSG / ND / LSG	<input type="checkbox"/> Biosphärenreservat	<input type="checkbox"/> Nationalpark	<input type="checkbox"/>
FFH-GEBIET	LSG Altona-Südwest, Ottensen, Othmarschen, Klein Flottbek, Nienstedten, Dockenhuden, Blankenese, Rissen [HH-2003 / Anteil: 100%]		
Wasserschutzgebiet			

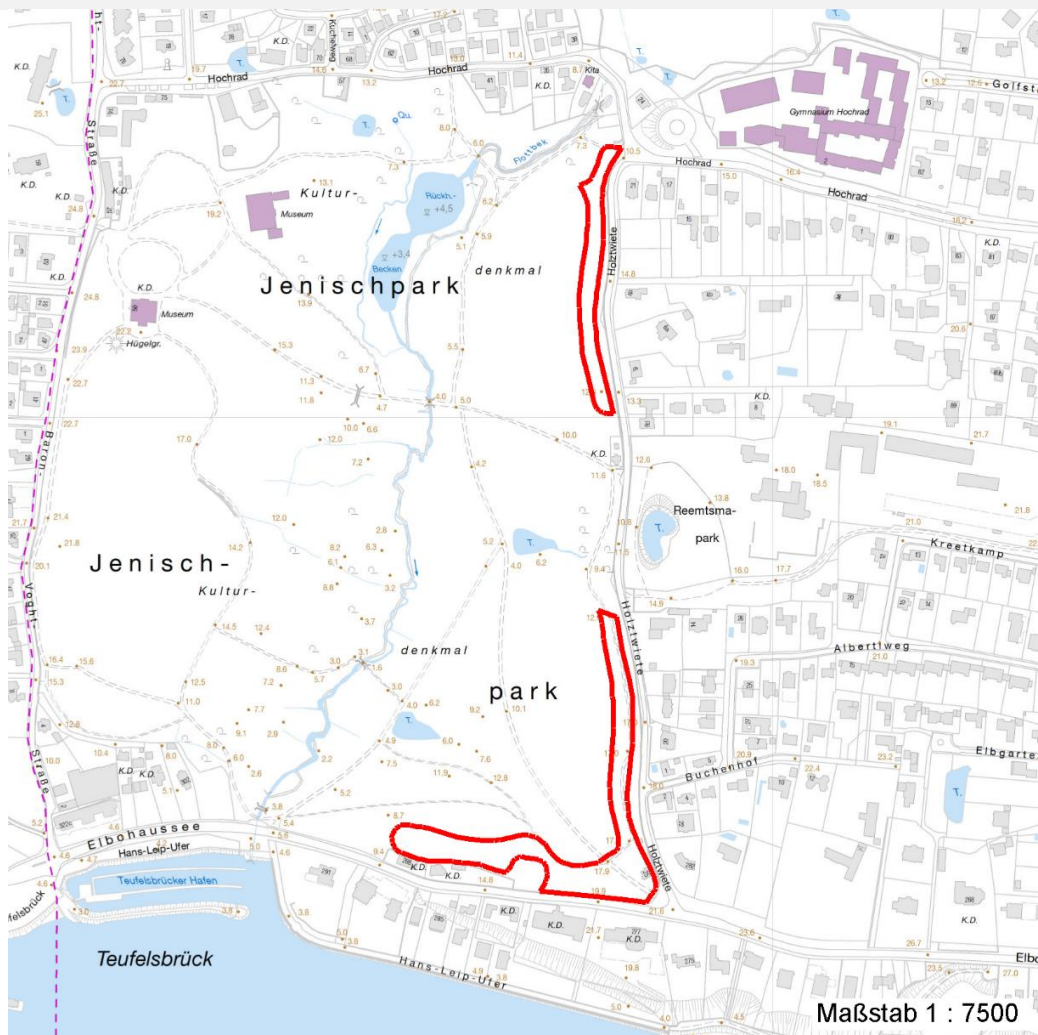
Erhebungsbogen

B

Projekt	Biotopkartierung Hamburg, Datenbestand aus FoxPro	Interne Nr.	9737	
		DK5 DK5-GK	5632	5634
		DK5 - Name	Teufelsbrück	
Handlungsbedarf	Nein	Biotop-Nr. alt	20	18
Bearbeitung	HET	Kartierung	15.06.1987	
Räumliche Abbildung	Fläche	Fläche / Länge [m²/m]	17649,9672	
Anzahl Abschnitte	2	Breite (lineare Abb.) [m]		

Räumliche Lage

Karte



Weitere Erhebungsbögen

Interne Nr.	Interne Nr. Zuordnung	DK5	Biotop-Nr.	Kartierung	Zuordnung	DK5 (GK)	Biotop-Nr. (alt)
9737	9660	5632	48	16.06.2002	N	5634	55

Zuordnung: N = nachfolgende Kartierung, K = weitere Kartierungen (zeitlich vorher oder nachher)

Weitere Angaben

Merkmal	Wert
Auswertung	
Gefährdung / Einflüsse	Standortfremde Gehölze Zierstrauchpflanzungen
Wertgesichtspunkte	Charakteristisch ausgeprägter naturnaher Biotop Dominanz von Laubgehölzen Zoologisch sehr wertvoll Vorkommen von Altholz

Erhebungsbogen

B

Projekt	Biotopkartierung Hamburg, Datenbestand aus FoxPro	Interne Nr.	9737
		DK5 DK5-GK	5632 5634
Handlungsbedarf	Nein	DK5 - Name	Teufelsbrück
Bearbeitung	HET	Biotop-Nr. alt	20 18
Räumliche Abbildung	Fläche	Kartierung	15.06.1987
Anzahl Abschnitte	2	Fläche / Länge [m²/m]	17649,9672
		Breite (lineare Abb.) [m]	

Weitere Angaben

Merkmal	Wert
Bedeutung für Tiergruppe Maßnahmen	Naturverjüngung
	Naturnahe Entwicklung
	geeigneter Brut- und Nahrungsbiotop mehrerer Vogelarten
	Vögel
	Auslichten
	Auslichten der dichten Baumbestände
	Entfernung der Ziersträucher Entfernung (folgender Bäume und Straeucher)

Teilflächenbeschreibung

Teilflächentyp		Teilflächen-Nr.	1
Biotoptyp	Sonstiger Laubforst, naturfern (2000)	Biotoptyp	WX
- Zusatz		- gesetzl. Grundl.	
FFH-LRT		FFH-LRT	
Beschreibung		Entw.potential LRT	
Standort: Substrat: Erde (natürlich)		Hauptfläche	Ja
		Flächenanteil	100 %
		FFH-Unters.Fläche	Nein
		Saatgutfläche	Nein

Weitere Angaben

Merkmal	Wert
Boden	
Feuchte	6 - mäßig feucht und wechselfeucht
Stickstoffgehalt	7 - stickstoffreich
Standort, Relief	
Relief	uneben
Luft	keine Besonderheiten
Veg. - Deckg./Ant.	
1. Baumschicht	90 %
Strauchschicht	90 %
1. Krautschicht	90 %

Zeigerwerte der Pflanzenartenliste (Auswertung)

Standort	Belichtung	halbschattig	4,9
Boden	Feuchte	frisch und mäßig frisch	5,3
	Stickstoff (N)	stickstoffreich	7
	Reaktion	schwach sauer	6,2
Vegetation	Mahdverträglichkeit	schnittempfindlich bis mäßig schnittverträglich	4,3
Zeigerwerte	Futterwert	geringwertiges Futter	2,9
	Wechselfeuchteanzeiger		1
	Giftpflanzen		1
	Überschw.anzeiger		2

Erhebungsbogen

B

Projekt	Biotopkartierung Hamburg, Datenbestand aus FoxPro	Interne Nr.	9737
Handlungsbedarf	Nein	DK5 DK5-GK	5632 5634
Bearbeitung	HET	DK5 - Name	Teufelsbrück
Räumliche Abbildung	Fläche	Biotop-Nr. alt	20 18
Anzahl Abschnitte	2	Kartierung	15.06.1987
		Fläche / Länge [m²/m]	17649,9672
		Breite (lineare Abb.) [m]	

Pflanzenartenliste

Gruppe / Pflanzenart	MS	M	W	Vs	St	PA	Ph	Sz	VS	V	G	cf	Rote Liste				
													§	HH	ND	SH	D
Tracheobionta (Gefäßpflanzen)																	
Acer campestre (Feld-Ahorn)	1	+		-													
Acer platanoides (Spitz-Ahorn)	7	h		-													
Acer pseudoplatanus (Berg-Ahorn)	1	+		-													
Aegopodium podagraria (Giersch)	7	h		-													
Aesculus hippocastanum (Gewöhnliche Rosskastanie)	1	+		-													
Alnus incana (Grau-Erle)	1	+		-													
Amelanchier spec. (Felsenbirne)	1	+		-													
Anthriscus sylvestris (Wiesen-Kerbel)	1	+		-													
Betula pendula (Hänge-Birke)	1	+		-													
Carpinus betulus (Hainbuche)	1	+		-													
Chelidonium majus (Schöllkraut)	1	+		-													
Crataegus monogyna (Eingrifflicher Weißdorn)	1	+		-													
Dactylis glomerata (Wiesen-Knäuelgras)	1	+		-													
Epilobium montanum (Berg-Weidenröschen)	1	+		-													
Fagus sylvatica (Rotbuche)	1	+		-													
Festuca gigantea (Riesen-Schwengel)	1	+		-													
Ficaria verna (Scharbockskraut)	1	+		-													
Galeopsis spec. (Hohlzahn)	1	+		-													
Geum urbanum (Echte Nelkenwurz)	1	+		-													
Glechoma hederacea (Gundermann)	1	+		-													
Hedera helix (Efeu)	7	h		-													
Heracleum sphondylium (Wiesen-Bärenklau)	1	+		-													
Impatiens parviflora (Kleinblütiges Springkraut)	7	h		-													
Lamium album (Weiße Taubnessel)	1	+		-													
Milium effusum (Wald-Flattergras)	7	h		-													
Philadelphus coronarius (Europäischer Pfeifenstrauch)	1	+		-													
Pinus sylvestris (Wald-Kiefer)	1	+		-													
Poa nemoralis (Hain-Rispengras)	1	+		-													
Poa trivialis (Gewöhnliches Rispengras)	1	+		-													
Populus spec. (Pappel)	1	+		-													
Prunus padus (Echte Traubenkirsche)	1	+		-													
Prunus serotina (Späte Traubenkirsche)	1	+		-													
Prunus spinosa spinosa (Schlehe)	1	+		-													
Pterocarya fraxinifolia (Flügelnuss)	1	+		-													
Quercus robur (Stiel-Eiche)	1	+		-													
Ranunculus repens (Kriechender Hahnenfuß)	1	+		-													
Rhododendron spec. (Rhododendron)	1	+		-													
Ribes alpinum (Alpen-Johannisbeere)	1	+		-											D		
Robinia pseudoacacia (Robinie)	1	+		-													
Rubus fruticosus agg. (Artengruppe Echte Brombeere)	1	+		-													
Rubus idaeus (Himbeere)	1	+		-													
Sambucus nigra (Schwarzer Holunder)	7	h		-													
Sambucus racemosa (Trauben-Holunder)	1	+		-													
Scrophularia nodosa (Knotige Braunwurz)	1	+		-													
Sorbaria sorbifolia (Sibirische Fiederspiere)	1	+		-													
Sorbus aucuparia (Eberesche)	1	+		-													

Erhebungsbogen

B

Projekt	Biotopkartierung Hamburg, Datenbestand aus FoxPro	Interne Nr.	9737
		DK5 DK5-GK	5632 5634
Handlungsbedarf	Nein	DK5 - Name	Teufelsbrück
Bearbeitung	HET	Biotop-Nr. alt	20 18
Räumliche Abbildung	Fläche	Kartierung	15.06.1987
Anzahl Abschnitte	2	Fläche / Länge [m²/m]	17649,9672
		Breite (lineare Abb.) [m]	

Pflanzenartenliste

Gruppe / Pflanzenart	MS	M	W	Vs	St	PA	Ph	Sz	VS	V	G	cf	§	Rote Liste					
														HH	ND	SH	D		
Sorbus intermedia (Schwedische Mehlbeere)	1	+		-															R
Stachys sylvatica (Wald-Ziest)	1	+		-															
Symphoricarpos albus (Schneebeere)	1	+		-															
Tilia cordata (Winter-Linde)	1	+		-															
Ulmus glabra (Berg-Ulme)	1	+		-															V
Urtica dioica (Große Brennessel)	1	+		-															
Anzahl Rote Liste Arten																2	1		
Anzahl Arten																52			

MS: Mengensystem; M: Mengenangabe, W: Bewertung der Art (FFH-Monitoring), Vs: Vegetationsschicht, St: Status, PA: Autor Phänologie; Ph: Phänologie, Sz: Soziabilität, VS: Vitalitätssystem; V: Vitalität, G: Geschlecht, cf: unsichere Bestimmung, §: Schutz nach BNatSchG, HH: Rote Liste Hamburg, Nds: Rote Liste Niedersachsen, SH: Rote Liste Schleswig-Holstein, D: Rote Liste Deutschland