

Erhebungsbogen

B

Projekt	Biotopkartierung Hamburg	Interne Nr.	9912
		DK5 DK5-GK	5632 5634
Handlungsbedarf	Nein	DK5 - Name	Teufelsbrück
Bearbeitung	ENS	Biotop-Nr. alt	194 54
Räumliche Abbildung	Linie	Kartierung	17.07.2002
Anzahl Abschnitte	1	Fläche / Länge [m²/m]	495,007
		Breite (lineare Abb.) [m]	

Gesetzlicher Schutz **_ kein gesetzl. Schutz kein gesetzlich geschütztes Biotop** **Schutz nur teilweise** **Nein**

Gesamtbewertung	5	Noch wertvoll, gut entwicklungsfähig
– Alter	5	Biotop mittleren Alters, 20 bis 50 Jahre
– Belastungsgrad	6	Flächenhaft geringe oder örtlich stärkere oder Vorbelastung mit deutlichem Einfluß
– Ökolog. Funktion	5	Bedeutung in einem Biotopkomplex, für den lokalen Biotopverbund oder als Puffer
– Seltenheit	5	Seltener Biotoptyp, floristisch stark verarmt, ohne seltener Pflges. od. verbr. artenreicher Biotoptyp

Bestandsbeschreibung

2 -4 m breite Steinschüttung mit lückigem Bewuchs von Sträuchern und spärlicher Krautvegetation, an die sich eine schmale, naturferne Grünanlage anschließt.

Vorkommen an Biotoptypen

1	TF	Typ	HF	F.Anteil
2	BTYP	Biotoptyp		- gesetzl. Grundl.
3	Zusatz	Zusatz zum Biotoptypen		
4	LRT	Lebensraumtyp		
1	1		Ja	100 %
2	FWX	Verbautes Elbufer mit naturnahen Vegetationselementen (2000)		
3	hv	Hartsubstrate mit Aufwuchs (hv)		

Räumliche Lage

Lagebeschreibung	Hans-Leip-Ufer.		
Nachbarnutzung/en	Erholung, Schifffahrt		
Rechtswert (X)	557698	Hochwert (Y)	5933457
Bezirk	Altona	Naturraum	Hamburger Hafen (Singularität) (673.02)
Stadtteil (OT-Nr.)	Othmarschen (219)	Gemarkung	Klein-Flottbek (209)
Digitaler Grünplan	<input checked="" type="checkbox"/> Hafengesamtgebiet	<input checked="" type="checkbox"/> Ramsargebiet	<input type="checkbox"/> EG-Vogelschutzgeb.
Ausgleichsflächen	<input type="checkbox"/> Biosphärenreservat	<input type="checkbox"/> Nationalpark	<input type="checkbox"/>
NSG / ND / LSG	LSG Altona-Südwest, Ottensen, Othmarschen, Klein Flottbek, Nienstedten, Dockenhuden, Blankenese, Rissen [HH-2003 / Anteil: 100%]		
FFH-GEBIET			
Wasserschutzgebiet			

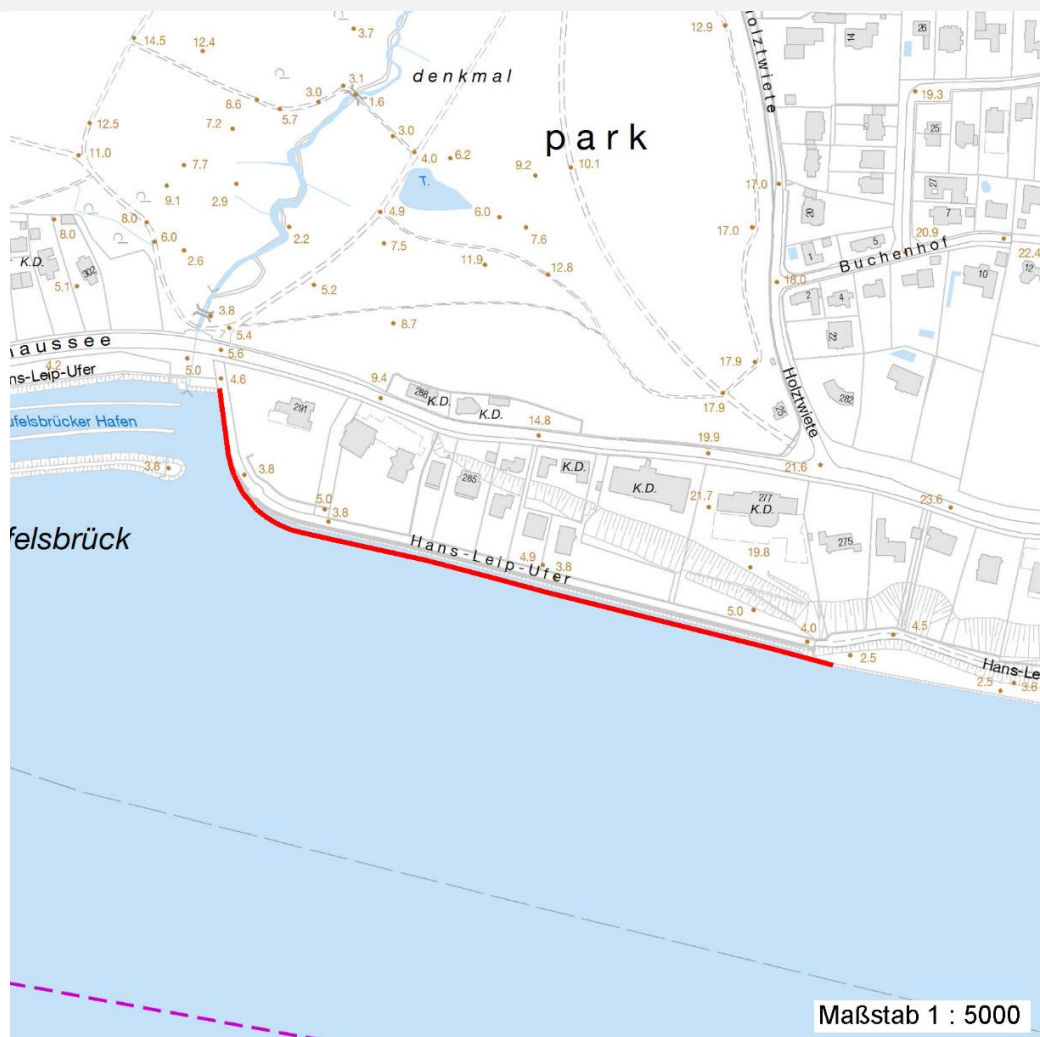
Erhebungsbogen

B

Projekt	Biotopkartierung Hamburg	Interne Nr.	9912
		DK5 DK5-GK	5632 5634
Handlungsbedarf	Nein	DK5 - Name	Teufelsbrück
Bearbeitung	ENS	Biotop-Nr. alt	194 54
Räumliche Abbildung	Linie	Kartierung	17.07.2002
Anzahl Abschnitte	1	Fläche / Länge [m²/m]	495,007
		Breite (lineare Abb.) [m]	

Räumliche Lage

Karte



Weitere Erhebungsbögen

Interne Nr.	Interne Nr. Zuordnung	DK5	Biotop-Nr.	Kartierung	Zuordnung	DK5 (GK)	Biotop-Nr. (alt)
9912	9913	5632	200	02.09.2009	N	5634	10124

Zuordnung: N = nachfolgende Kartierung, K = weitere Kartierungen (zeitlich vorher oder nachher)

Foto

Interne Nr.	Index	Dateiname	Aufnahmerichtung
14754	0	5632_194_170702_1.JPG	SO

Weitere Angaben

Merkmal	Wert
Auswertung	
Gefährdung / Einflüsse	Gewässerbelastung
Wertgesichtspunkte	Entwicklungspotenzial

Erhebungsbogen

B

Projekt	Biotopkartierung Hamburg	Interne Nr.	9912
		DK5 DK5-GK	5632 5634
Handlungsbedarf	Nein	DK5 - Name	Teufelsbrück
Bearbeitung	ENS	Biotop-Nr. alt	194 54
Räumliche Abbildung	Linie	Kartierung	17.07.2002
Anzahl Abschnitte	1	Fläche / Länge [m²/m]	495,007
		Breite (lineare Abb.) [m]	

Weitere Angaben

Merkmal	Wert
Bedeutung für Tiergruppe	Teil eines größeren Biotopkomplexes
Maßnahmen	Vögel keine Angaben - 0

Foto

Fotodatei	5632_194_170702_1.JPG	Fotodatei
Bildbeschreibung		Bildbeschreibung
Aufnahmerichtung	SO	Aufnahmerichtung



Teilflächenbeschreibung

Teilflächentyp		Teilflächen-Nr.	1
Biotoptyp	Verbautes Elbufer mit naturnahen Vegetationselementen (2000)	Biotoptyp	FWX
- Zusatz	Hartsubstrate mit Aufwuchs (hv)	- gesetzl. Grundl.	
FFH-LRT		FFH-LRT	
Beschreibung	Standort: Elbufer	Entw.potential LRT	
		Hauptfläche	Ja
		Flächenanteil	100 %
		FFH-Unters.Fläche	Nein
		Saatgutfläche	Nein

Erhebungsbogen

B

Projekt	Biotopkartierung Hamburg	Interne Nr.	9912
		DK5 DK5-GK	5632 5634
Handlungsbedarf	Nein	DK5 - Name	Teufelsbrück
Bearbeitung	ENS	Biotop-Nr. alt	194 54
Räumliche Abbildung	Linie	Kartierung	17.07.2002
Anzahl Abschnitte	1	Fläche / Länge [m²/m]	495,007
		Breite (lineare Abb.) [m]	

Weitere Angaben

Merkmal	Wert
Boden	
Bodenart	G - Kies, Geröll, Geschiebe
Bodentyp	YY - Auftragsboden (Auftrag >80cm)
Humosität	h0 - humusfrei (Rohboden)
Feuchte	7 - feucht
Stickstoffgehalt	7 - stickstoffreich
Standort, Relief	
Relief	Uferböschung
Neigung - Gelände	N3 - mittel geneigt (9-18 %)
Ausrichtung	S - Süd
Belichtung	7 - halbsonnig
Luft	windexponiert
Veg. - Deckg./Ant.	
Gesamt	30 %
Strauchschicht	20 %
1. Krautschicht	10 %
Veg. - Höhe	
Gesamt, durchschn.	5.00 m

Zeigerwerte der Pflanzenartenliste (Auswertung)

Standort	Belichtung	halbsonnig	6,7
Boden	Feuchte	feucht	6,6
	Stickstoff (N)	stickstoffreich	7
	Reaktion	neutral	6,9
Vegetation	Mahdverträglichkeit	mäßig schnittverträglich (erster Schnitt nicht vor 1. Juli)	4,9
Zeigerwerte	Futterwert	geringwertiges Futter	3
	Wechselfeuchteanzeiger		4
	Giftpflanzen		0
	Überschw.anzeiger		1

Pflanzenartenliste

Gruppe / Pflanzenart	MS	M	W	Vs	St	PA	Ph	Sz	VS	V	G	cf	Rote Liste				
													§	HH	ND	SH	D
Tracheobionta (Gefäßpflanzen)																	
Acer pseudoplatanus (Berg-Ahorn)	7	z		S													
Clematis vitalba (Gewöhnliche Waldrebe)	7	z		K1													
Festuca arundinacea (Rohr-Schwingel)	7	z		K1													
Fraxinus excelsior (Gewöhnliche Esche)	7	z		S													
Lythrum salicaria (Blut-Weiderich)	7	z		K1													
Phalaris arundinacea (Rohr-Glanzgras)	7	z		K1													
Plantago major major (Großer Wegerich)	7	z		K1													
Ranunculus repens (Kriechender Hahnenfuß)	7	z		K1													
Rubus fruticosus agg. (Artengruppe Echte Brombeere)	7	z		S													
Salix viminalis (Korb-Weide)	7	h		S													
Sambucus nigra (Schwarzer Holunder)	7	z		S													

Erhebungsbogen

B

Projekt	Biotopkartierung Hamburg	Interne Nr.	9912
		DK5 DK5-GK	5632 5634
Handlungsbedarf	Nein	DK5 - Name	Teufelsbrück
Bearbeitung	ENS	Biotop-Nr. alt	194 54
Räumliche Abbildung	Linie	Kartierung	17.07.2002
Anzahl Abschnitte	1	Fläche / Länge [m²/m]	495,007
		Breite (lineare Abb.) [m]	

Pflanzenartenliste														Rote Liste			
Gruppe / Pflanzenart	MS	M	W	Vs	St	PA	Ph	Sz	VS	V	G	cf	§	HH	ND	SH	D
Taraxacum sect. Ruderalia (Artengruppe Gemeiner Löwenzahn)	7	z		K1													D
Anzahl Rote Liste Arten														1			
Anzahl Arten														12			

MS: Mengensystem; M: Mengenangabe, W: Bewertung der Art (FFH-Monitoring), Vs: Vegetationsschicht, St: Status, PA: Autor Phänologie; Ph: Phänologie, Sz: Soziabilität, VS: Vitalitätssystem; V: Vitalität, G: Geschlecht, cf: unsichere Bestimmung, §: Schutz nach BNatSchG, HH: Rote Liste Hamburg, Nds: Rote Liste Niedersachsen, SH: Rote Liste Schleswig-Holstein, D: Rote Liste Deutschland