

# Erhebungsbogen

**B**

<b>Projekt</b>	Biotopkartierung Hamburg, Datenbestand aus FoxPro	<b>Interne Nr.</b>	9788
		<b>DK5   DK5-GK</b>	<b>5632</b> 5634
<b>Handlungsbedarf</b>	Nein	<b>DK5 - Name</b>	Teufelsbrück
<b>Bearbeitung</b>	HET <b>Kopie</b> Nein	<b>Biotop-Nr.   alt</b>	<b>17</b> 15
<b>Räumliche Abbildung</b>	Fläche	<b>Kartierung</b>	15.06.1987
<b>Anzahl Abschnitte</b>	2	<b>Fläche / Länge [m<sup>2</sup>/m]</b>	7624,2181
		<b>Breite (lineare Abb.) [m]</b>	

**Gesetzlicher Schutz** § 30 (2) 1.2 Natürliche oder naturnahe stehende Gewässer **Schutz nur teilweise** **Nein**

**Gesamtbewertung** 0 keine Angabe

- Alter
- Belastungsgrad
- Ökolog. Funktion
- Seltenheit

## Bestandsbeschreibung

Zwei von der Kleinen Flottbek gespeiste Teiche SKR und SKM ohne Wasserpflanzen, der nördliche besitzt ein mit Steinen befestigtes Ufer, an dem Brennesseln, Gräser und Staudenknöterich wachsen. Wesselhoeftteich etwas artenreicher, am unbefestigten Ufer zuweilen Feuchvegetation aus Pestwurz, Wasser-Schwertlilie, Ufer-Wolfstrapp, sonst jedoch nur üppig wuchernde Ruderalfluren auf den gehölzfreien Abschnitten. Fast der gesamte Teich wird von einem undurchdringlichen Weidengebüsch, eingestreuten Erlen u.a. Laubholzanpflanzungen mit z.T. weit über das Wasser ragenden Zweigen umgeben, so daß nur wenige Uferzonen zugänglich sind. Auf der kleinen Insel stehen dichte Purpur-Weiden. Fortpflanzungsgewässer für Stockenten und Teichralle.

Wertstufe: SKM: 4 und SKR: 5

Spezielle Nutzungen: Erholungsnutzung (Entenfütterung, Spazieren)

Nutzungsintensität: extensiv

Vorkommende Pflanzengesellschaften: keine Angaben

## Vorkommen an Biotoptypen

1	TF	Typ	HF	F.Anteil
2	BTYP	Biotoptyp		- gesetzl. Grundl.
3	Zusatz	Zusatz zum Biotoptypen		
4	LRT	Lebensraumtyp		
1	1		Ja	50 %
2	SEN	Natürliches, nährstoffreiches Kleingewässer (2000)		
4	kein LRT	kein Lebensraumtyp nach FFH-Richtlinie		
1	2			50 %
2	SEZ	Sonstiges, naturnahes, nährstoffreiches Kleingewässer (2000)		
4	kein LRT	kein Lebensraumtyp nach FFH-Richtlinie		

## Räumliche Lage

<b>Lagebeschreibung</b>	Teiche im Wesselhoeftpark		
<b>Nachbarnutzung/en</b>			
<b>Rechtswert (X)</b>	556945	<b>Hochwert (Y)</b>	5933772
<b>Bezirk</b>	Altona	<b>Naturraum</b>	Geestplatten westlich der Alster (696.01)
<b>Stadtteil (OT-Nr.)</b>	Nienstedten (222)	<b>Gemarkung</b>	Nienstedten (205)

# Erhebungsbogen

**B**

<b>Projekt</b>	Biotopkartierung Hamburg, Datenbestand aus FoxPro	<b>Interne Nr.</b>	9788
		<b>DK5   DK5-GK</b>	5632      5634
		<b>DK5 - Name</b>	Teufelsbrück
<b>Handlungsbedarf</b>	Nein	<b>Biotop-Nr.   alt</b>	17      15
<b>Bearbeitung</b>	HET	<b>Kartierung</b>	15.06.1987
<b>Räumliche Abbildung</b>	Fläche	<b>Fläche / Länge [m<sup>2</sup>/m]</b>	7624,2181
<b>Anzahl Abschnitte</b>	2	<b>Breite (lineare Abb.) [m]</b>	

## Räumliche Lage

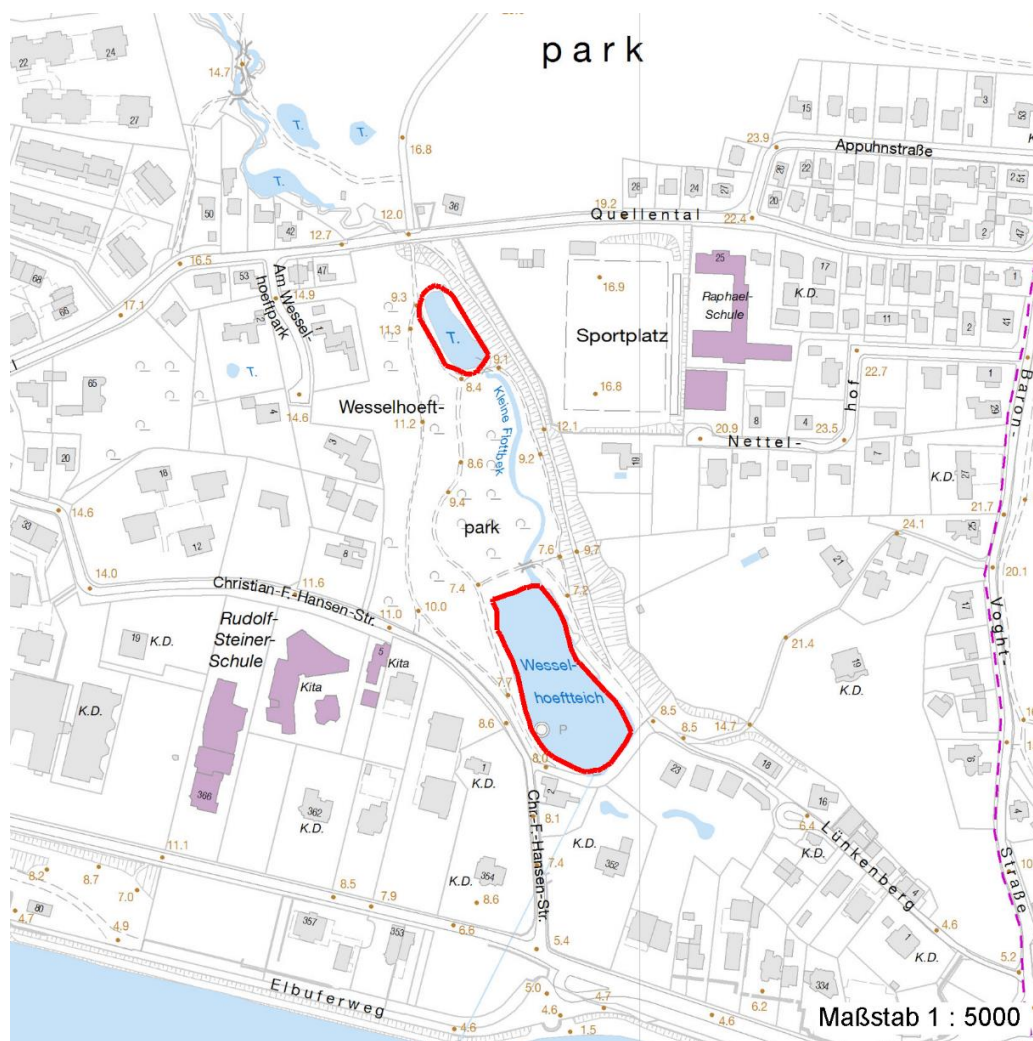
<b>Digitaler Grünplan</b>	<input checked="" type="checkbox"/> <b>Hafengesamtgebiet</b>	<input type="checkbox"/> <b>Ramsargebiet</b>	<input type="checkbox"/> <b>EG-Vogelschutzgeb.</b>
<b>Ausgleichsflächen NSG / ND / LSG</b>	<input checked="" type="checkbox"/> <b>Biosphärenreservat</b>	<input type="checkbox"/> <b>Nationalpark</b>	

LSG Altona-Südwest, Ottensen, Othmarschen, Klein Flottbek, Nienstedten, Dockenhuden, Blankenese, Rissen [ HH-2003 / Anteil: 100% ]

## FFH-GEBIET

### Wasserschutzgebiet

### Karte



## Weitere Erhebungsbögen

Interne Nr.	Interne Nr. Zuordnung	DK5	Biotop-Nr.	Kartierung	Zuordnung	DK5 (GK)	Biotop-Nr. (alt)
9788	9795	5632	36	28.08.2002	N	5634	42
9788	10295	5634	2	28.08.2002	N	5634	41

Zuordnung: N = nachfolgende Kartierung, K = weitere Kartierungen (zeitlich vorher oder nachher)

<b>Projekt</b>	Biotopkartierung Hamburg, Datenbestand aus FoxPro	<b>Interne Nr.</b>	9788
		<b>DK5   DK5-GK</b>	5632 5634
<b>Handlungsbedarf</b>	Nein	<b>DK5 - Name</b>	Teufelsbrück
<b>Bearbeitung</b>	HET	<b>Biotop-Nr.   alt</b>	17 15
<b>Räumliche Abbildung</b>	Fläche	<b>Kartierung</b>	15.06.1987
<b>Anzahl Abschnitte</b>	2	<b>Fläche / Länge [m<sup>2</sup>/m]</b>	7624,2181
		<b>Breite (lineare Abb.) [m]</b>	

**Weitere Angaben**

Merkmal	Wert
<b>Auswertung</b>	
Gefährdung / Einflüsse	Einleitung in Gewässer Gewässerverunreinigung Uferbefestigungen, Wasserverschmutzung durch Einleitungen und Gewässerunterhaltung hohen Entenbesatz
Wertgesichtspunkte	Nach Renaturierung ist eine ökologisch positive Entwicklung möglich Ökologisch positive Entwicklungstendenz zu Ufervegetation artenarme Ausprägung
zoologisch bedeutsame Strukturen	Kleingewässer
Maßnahmen	An- bzw. Nachpflanzung von Entfernen der Uferbefestigungen Biotopanreicherung Anlage von Sumpfbänken Naturnahe Uferzone herstellen Röhricht

**Teilflächenbeschreibung**

<b>Teilflächentyp</b>		<b>Teilflächen-Nr.</b>	1
<b>Biotoptyp</b>	Natürliches, nährstoffreiches Kleingewässer (2000)	<b>Biotoptyp</b>	SEN
- <b>Zusatz</b>		- <b>gesetzl. Grundl.</b>	
<b>FFH-LRT</b>	kein Lebensraumtyp nach FFH-Richtlinie	<b>FFH-LRT</b>	kein LRT
<b>Beschreibung</b>	Standort: Substrat: Schlamm, z.T. Sand (natürlich)	<b>Entw.potential LRT</b>	
		<b>Hauptfläche</b>	Ja
		<b>Flächenanteil</b>	50 %
		<b>FFH-Unters.Fläche</b>	Nein
		<b>Saatgutfläche</b>	Nein

**Weitere Angaben**

Merkmal	Wert
<b>Boden</b>	
Feuchte	11 - flaches Gewässer
Stickstoffgehalt	7 - stickstoffreich
<b>Standort, Relief</b>	
Relief	flaches Ufer, natürliches u. verbautes Ufer
Belichtung	8 - sonnig
Luft	windberuhigt
<b>Veg. - Deckg./Ant.</b>	
1. Baumschicht	10 %
Strauchschicht	10 %
1. Krautschicht	10 %

# Erhebungsbogen

**B**

<b>Projekt</b>	Biotopkartierung Hamburg, Datenbestand aus FoxPro	<b>Interne Nr.</b> DK5   DK5-GK DK5 - Name	9788 5632 5634 Teufelsbrück
<b>Handlungsbedarf</b>	Nein	<b>Biotop-Nr.   alt</b>	17   15
<b>Bearbeitung</b>	HET	<b>Kartierung</b>	15.06.1987
<b>Räumliche Abbildung</b>	Fläche	<b>Fläche / Länge [m<sup>2</sup>/m]</b>	7624,2181
<b>Anzahl Abschnitte</b>	2	<b>Breite (lineare Abb.) [m]</b>	

## Zeigerwerte der Pflanzenartenliste (Auswertung)

<b>Standort</b>	<b>Belichtung</b>	halbsonnig bis halbschattig	6,2
<b>Boden</b>	<b>Feuchte</b>	feucht	7,2
	<b>Stickstoff (N)</b>	mäßig stickstoffarm bis stickstoffreich	6,4
	<b>Reaktion</b>	neutral	6,7
<b>Vegetation</b>	<b>Mahdverträglichkeit</b>	schnittempfindlich bis mäßig schnittverträglich	3,8
<b>Zeigerwerte</b>	<b>Futterwert</b>	sehr geringwertiges Futter	1,8
	<b>Wechselfeuchteanzeiger</b>		9
	<b>Giftpflanzen</b>		3
	<b>Überschw.anzeiger</b>		7

## Pflanzenartenliste

Gruppe / Pflanzenart	MS	M	W	Vs	St	PA	Ph	Sz	VS	V	G	cf	§	Rote Liste			
														HH	ND	SH	D
<b>Tracheobionta (Gefäßpflanzen)</b>																	
Acer pseudoplatanus (Berg-Ahorn)	1	+		-													
Alnus glutinosa (Schwarz-Erle)	1	+		-													
Cirsium oleraceum (Kohl-Kratzdistel)	1	+		-													
Crataegus monogyna (Eingrifflicher Weißdorn)	1	+		-													
Deschampsia cespitosa (Rasen-Schmiele)	1	+		-													
Fallopia sachalinensis (Sachalin-Staudenknöterich)	1	+		-													
Festuca arundinacea (Rohr-Schwingel)	1	+		-													
Fraxinus excelsior (Gewöhnliche Esche)	1	+		-													
Glechoma hederacea (Gundermann)	1	+		-													
Heracleum mantegazzianum (Riesen-Bärenklau)	1	+		-													
Iris pseudacorus (Gelbe Schwertlilie)	1	+		-									b				
Juncus tenuis (Zarte Binse)	1	+		-													
Lycopus europaeus (Gewöhnlicher Wolfstrapp)	1	+		-													
Lysimachia vulgaris (Gewöhnlicher Gilbweiderich)	1	+		-													
Lythrum salicaria (Blut-Weiderich)	1	+		-													
Petasites hybridus (Gewöhnliche Pestwurz)	1	+		-													
Poa palustris (Sumpf-Rispengras)	1	+		-													
Populus alba (Silber-Pappel)	1	+		-													
Ranunculus repens (Kriechender Hahnenfuß)	1	+		-													
Salix aurita (Ohr-Weide)	1	+		-													
Salix caprea (Sal-Weide)	1	+		-													
Salix cinerea (Grau-Weide)	1	+		-													
Salix purpurea lambertiana (Quirl-Weide)	1	+		-													
Salix viminalis (Korb-Weide)	1	+		-													
Salix x sepulcralis (Trauer-Weide)	1	+		-													
Scrophularia nodosa (Knotige Braunwurz)	1	+		-													
Solanum dulcamara (Bittersüßer Nachtschatten)	1	+		-													
Stachys sylvatica (Wald-Ziest)	1	+		-													
Ulmus glabra (Berg-Ulme)	1	+		-											V		
Urtica dioica (Große Brennessel)	1	+		-													

# Erhebungsbogen

**B**

<b>Projekt</b>	Biotopkartierung Hamburg, Datenbestand aus FoxPro	<b>Interne Nr.</b>	9788
		<b>DK5   DK5-GK</b>	<b>5632</b> 5634
<b>Handlungsbedarf</b>	Nein	<b>DK5 - Name</b>	Teufelsbrück
<b>Bearbeitung</b>	HET	<b>Biotop-Nr.   alt</b>	<b>17</b> 15
<b>Räumliche Abbildung</b>	Fläche	<b>Kartierung</b>	15.06.1987
<b>Anzahl Abschnitte</b>	2	<b>Fläche / Länge [m<sup>2</sup>/m]</b>	7624,2181
		<b>Breite (lineare Abb.) [m]</b>	

## Pflanzenartenliste

Gruppe / Pflanzenart	MS	M	W	Vs	St	PA	Ph	Sz	VS	V	G	cf	§	Rote Liste			
														HH	ND	SH	D
<b>Anzahl Rote Liste Arten</b>														<b>1</b>			
<b>Anzahl Arten</b>														<b>30</b>			

MS: Mengensystem; M: Mengenangabe, W: Bewertung der Art (FFH-Monitoring), Vs: Vegetationsschicht, St: Status, PA: Autor Phänologie; Ph: Phänologie, Sz: Soziabilität, VS: Vitalitätssystem; V: Vitalität, G: Geschlecht, cf: unsichere Bestimmung, §: Schutz nach BNatSchG, HH: Rote Liste Hamburg, Nds: Rote Liste Niedersachsen, SH: Rote Liste Schleswig-Holstein, D: Rote Liste Deutschland

## Teilflächenbeschreibung

<b>Teilflächentyp</b>		<b>Teilflächen-Nr.</b>	2
<b>Biotoptyp</b>	Sonstiges, naturnahes, nährstoffreiches Kleingewässer (2000)	<b>Biotoptyp</b>	SEZ
<b>- Zusatz</b>		<b>- gesetzl. Grundl.</b>	
<b>FFH-LRT</b>	kein Lebensraumtyp nach FFH-Richtlinie	<b>FFH-LRT</b>	kein LRT
<b>Beschreibung</b>		<b>Entw.potential LRT</b>	
		<b>Hauptfläche</b>	
		<b>Flächenanteil</b>	50 %
		<b>FFH-Unters.Fläche</b>	Nein
		<b>Saatgutfläche</b>	Nein