

Erhebungsbogen

B

Projekt	Biotopkartierung Hamburg		Interne Nr.	9692	
			DK5 DK5-GK	5632	5634
Handlungsbedarf	Nein		DK5 - Name	Teufelsbrück	
Bearbeitung	ENS	Kopie	Ja	Biotop-Nr. alt	13 11
Räumliche Abbildung	Fläche			Kartierung	29.08.2002
Anzahl Abschnitte	1			Fläche / Länge [m²/m]	21123,1949
				Breite (lineare Abb.) [m]	

Gesetzlicher Schutz	§ 30 (2) 1.1 Natürliche oder naturnahe Fließgewässer	Schutz nur teilweise	Ja
----------------------------	---	-----------------------------	-----------

Gesamtbewertung	6	Wertvoll
– Alter	6	Biotop mittleren Alters, 50 bis 100 Jahre
– Belastungsgrad	6	Flächenhaft geringe oder örtlich stärkere oder Vorbelastung mit deutlichem Einfluß
– Ökolog. Funktion	6	Hohe Bedeutung in einem Biotopkomplex, für den lokalen Biotopverbund oder als Puffer
– Seltenheit	6	Seltener Biotoptyp, ohne seltene oder bedrohte Pflges., ungesättigtes Artenspektrum, reliktsische RL-Arten

Bestandsbeschreibung

Mit Steinpackungen befestigtes, relativ steiles, ca. 5 m breites Elbufer bei Teufelsbrück. Vorgelagert finden sich kleine, bei Ebbe freiliegende Sandstrände. Die Vegetation der Uferböschung ist dicht bis lückig.

Am Teufelsbrücker Jachthafen auch gemauerte Befestigungen, an der die dichte Vegetation oberhalb der Wasserlinie beginnt. Vereinzelt Röhrichte aus Rohr-Glanzgras, Schilf, durchsetzt von Hochstaudenfluren mit Echter Engelwurz, Pestwurz, Baldrian, Klette, Sumpf-Dotterblumen, Blutweiderich und Wibels Schmiele. Die Westseite der Hafengebäude wird von einer Birkenreihe beschattet.

Neben der charakteristischen Feuchvegetation finden sich überall häufig Rohr-Schwingel, Stauden-Knöterich, am oberen Uferstrand zwischen den Steinen Ruderalpflanzen wie Quecke, Beifuß, Rainfarn, Knoblauchsrauke, oft dicht von Waldreben oder Zaunwinden überwuchert. Neben meist lockeren Weidengebüschen aufkommende Ahorne, Berg-Ulmen, Brombeeren, Pappeln.

Vorkommen an Biotoptypen

1	TF	BTYP	Typ	HF	F.Anteil
2		Zusatz	Zusatz zum Biotoptyp		- gesetzl. Grundl.
3		LRT	Lebensraumtyp		
1	1			Ja	80 %
2		FWX	Verbautes Elbufer mit naturnahen Vegetationselementen (2000)		
1	2				10 %
2		NU	Feuchte Staudensäume (2000)		
4		kein LRT	kein Lebensraumtyp nach FFH-Richtlinie		
1	3				10 %
2		FSO	Flussstrand, gestört (2000)		

Räumliche Lage

Lagebeschreibung	Nienstedtener Elbufer, Teufelsbrück.	
Nachbarnutzung/en	Erholung, Schifffahrt	
Rechtswert (X)	557095	Hochwert (Y)
Bezirk	Altona	Naturraum
		5933517
		Hamburger Hafen (Singularität)
		(673.02)
Stadtteil (OT-Nr.)	Nienstedten (222)	
Digitaler Grünplan	<input checked="" type="checkbox"/> Hafengesamtgebiet	<input checked="" type="checkbox"/> Ramsargebiet
		EG-Vogelschutzgeb.
Ausgleichsflächen NSG / ND / LSG	<input type="checkbox"/> Biosphärenreservat	<input type="checkbox"/> Nationalpark
	LSG Altona-Südwest, Ottensen, Othmarschen, Klein Flottbek, Nienstedten, Dockenhuden, Blankenese, Rissen [HH-2003 / Anteil: 95%]	
FFH-GEBIET		
Wasserschutzgebiet		

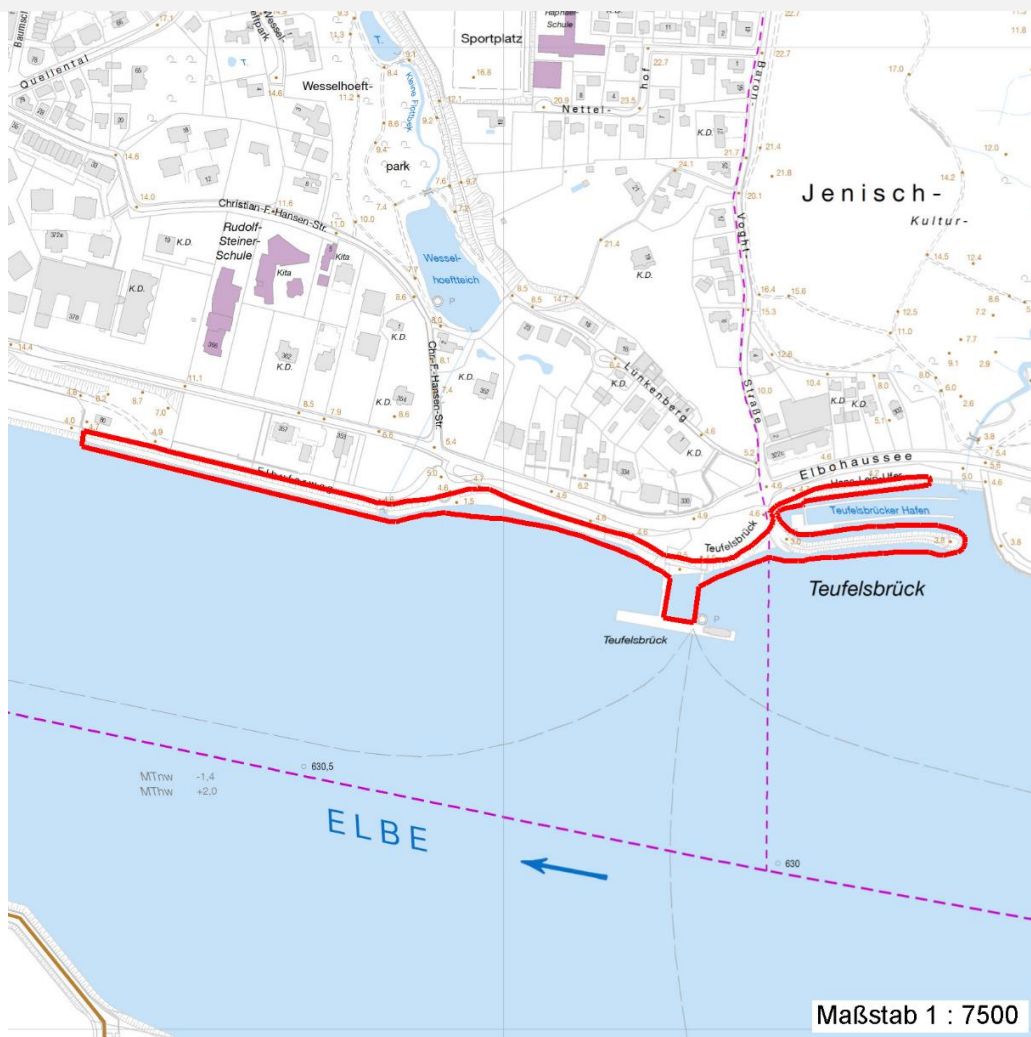
Erhebungsbogen

B

Projekt	Biotopkartierung Hamburg	Interne Nr.	9692
		DK5 DK5-GK	5632 5634
		DK5 - Name	Teufelsbrück
Handlungsbedarf	Nein	Biotop-Nr. alt	13 11
Bearbeitung	ENS	Kartierung	29.08.2002
Räumliche Abbildung	Fläche	Fläche / Länge [m²/m]	21123,1949
Anzahl Abschnitte	1	Breite (lineare Abb.) [m]	

Räumliche Lage

Karte



Weitere Erhebungsbögen

Interne Nr.	Interne Nr. Zuordnung	DK5	Biotop-Nr.	Kartierung	Zuordnung	DK5 (GK)	Biotop-Nr. (alt)
9692	9694	5632	13	15.06.1987	K	5634	11
9692	9697	5632	13	01.07.2009	N	5634	11
9692	9697	5632	13	01.07.2009	K	5634	11
9692	9694	5632	13	15.06.1987	=	5634	11

Zuordnung: N = nachfolgende Kartierung, K = weitere Kartierungen (zeitlich vorher oder nachher)

Foto

Interne Nr.	Index	Dateiname	Aufnahmerichtung
1501	0	5632_13_290802_1.JPG	W
1502	0	5632_13_290802_2.JPG	O
1503	0	5632_13_290802_3.JPG	O
1504	0	5632_13_290802_4.JPG	S

Erhebungsbogen

B

Projekt	Biotopkartierung Hamburg	Interne Nr.	9692
		DK5 DK5-GK	5632 5634
Handlungsbedarf	Nein	DK5 - Name	Teufelsbrück
Bearbeitung	ENS	Biotop-Nr. alt	13 11
Räumliche Abbildung	Fläche	Kartierung	29.08.2002
Anzahl Abschnitte	1	Fläche / Länge [m²/m]	21123,1949
		Breite (lineare Abb.) [m]	

Weitere Angaben

Merkmal	Wert
Auswertung	
Gefährdung / Einflüsse	Gewässerbelastung Gewässerausbau Vertritt
Wertgesichtspunkte	Spontane Schlingpflanzenvegetation Artenreich Strukturvielfalt Uferbegleitende Gehölze Ufervegetation Vorkommen seltener Arten
zoologisch bedeutsame Strukturen	Blütenreiche Fluren
Bedeutung für Tiergruppe	Insekten Vögel
Maßnahmen	keine Angaben - 0

Foto

Fotodatei 5632_13_290802_1.JPG
Bildbeschreibung Hochwasser
Aufnahmerichtung W



Fotodatei 5632_13_290802_2.JPG
Bildbeschreibung Anlger Teufelsbrück
Aufnahmerichtung O



Erhebungsbogen

B

Projekt	Biotopkartierung Hamburg	Interne Nr.	9692
		DK5 DK5-GK	5632 5634
Handlungsbedarf	Nein	DK5 - Name	Teufelsbrück
Bearbeitung	ENS	Biotop-Nr. alt	13 11
Räumliche Abbildung	Fläche	Kartierung	29.08.2002
Anzahl Abschnitte	1	Fläche / Länge [m²/m]	21123,1949
		Breite (lineare Abb.) [m]	

Foto

Fotodatei	5632_13_290802_3.JPG	Fotodatei	5632_13_290802_4.JPG
Bildbeschreibung	Yachthafen Teufelsbrück	Bildbeschreibung	Yachthafen Teufelsbrück
Aufnahmerichtung	O	Aufnahmerichtung	S



Teilflächenbeschreibung

Teilflächentyp		Teilflächen-Nr.	1
Biotoptyp	Verbautes Elbufer mit naturnahen Vegetationselementen (2000)	Biotoptyp	FWX
- Zusatz		- gesetzl. Grundl.	
FFH-LRT		FFH-LRT	
Beschreibung		Entw.potential LRT	
		Hauptfläche	Ja
		Flächenanteil	80 %
		FFH-Unters.Fläche	Nein
		Saatgutfläche	Nein

Erhebungsbogen

B

Projekt	Biotopkartierung Hamburg		Interne Nr.	9692	
			DK5 DK5-GK	5632	5634
Handlungsbedarf	Nein		DK5 - Name	Teufelsbrück	
Bearbeitung	ENS	Kopie	Biotop-Nr. alt	13	11
Räumliche Abbildung	Fläche		Kartierung	29.08.2002	
Anzahl Abschnitte	1		Fläche / Länge [m²/m]	21123,1949	
			Breite (lineare Abb.) [m]		

Weitere Angaben

Merkmal	Wert
Boden	
Bodenart	Xm - Blöcke
Bodentyp	YY - Auftragsboden (Auftrag >80cm)
Humosität	h0 - humusfrei (Rohboden)
Feuchte	7 - feucht
Stickstoffgehalt	7 - stickstoffreich
Standort, Relief	
Relief	steiles, verbautes Ufer
Neigung - Gelände	N4 - stark geneigt (18-27 %)
Ausrichtung	V - Verschiedene
Belichtung	7 - halbsonnig
Luft	windexponiert
Veg. - Deckg./Ant.	
Gesamt	70 %
1. Baumschicht	10 %
Strauchschicht	20 %
1. Krautschicht	50 %

Zeigerwerte der Pflanzenartenliste (Auswertung)

Standort	Belichtung	halbsonnig	7,1
Boden	Feuchte	feucht	6,7
	Stickstoff (N)	stickstoffreich	7,1
	Reaktion	neutral	6,9
Vegetation	Mahdverträglichkeit	schnittempfindlich bis mäßig schnittverträglich	4,3
Zeigerwerte	Futterwert	geringwertiges Futter	2,6
	Wechselfeuchteanzeiger		11
	Giftpflanzen		2
	Überschw.anzeiger		13

Pflanzenartenliste

Gruppe / Pflanzenart	MS	M	W	Vs	St	PA	Ph	Sz	VS	V	G	cf	Rote Liste				
													§	HH	ND	SH	D
Tracheobionta (Gefäßpflanzen)																	
Acer campestre (Feld-Ahorn)	7	z		S													
Acer pseudoplatanus (Berg-Ahorn)	7	z		S													
Aegopodium podagraria (Giersch)	7	z		K1													
Alliaria petiolata (Knoblauchsrauke)	7	z		K1													
Alnus glutinosa (Schwarz-Erle)	7	z		S													
Angelica archangelica (Echte Engelwurz)	7	z		K1													
Anthriscus sylvestris (Wiesen-Kerbel)	7	z		S													
Arctium minus minus (Kleine Klette)	7	z		K1													
Arrhenatherum elatius (Glatthafer)	7	z		K1													
Artemisia vulgaris (Gewöhnlicher Beifuß)	7	h		K1													
Betula pendula (Hänge-Birke)	7	l		B1													
Calamagrostis epigejos (Land-Reitgras)	7	z		K1													
Caltha palustris (Sumpf-Dotterblume)	7	w		K1										3	3	V	V

Erhebungsbogen

B

Projekt	Biotopkartierung Hamburg		Interne Nr.	9692	
			DK5 DK5-GK	5632	5634
Handlungsbedarf	Nein		DK5 - Name	Teufelsbrück	
Bearbeitung	ENS	Kopie	Ja	Biotop-Nr. alt	13 11
Räumliche Abbildung	Fläche			Kartierung	29.08.2002
Anzahl Abschnitte	1			Fläche / Länge [m²/m]	21123,1949
				Breite (lineare Abb.) [m]	

Pflanzenartenliste

Gruppe / Pflanzenart	MS	M	W	Vs	St	PA	Ph	Sz	VS	V	G	cf	§	Rote Liste				
														HH	ND	SH	D	
Calystegia sepium (Zaun-Winde)	7	h		K1														
Carex hirta (Behaarte Segge)	7	z		K1														
Clematis vitalba (Gewöhnliche Waldrebe)	7	h		K1														
Crataegus monogyna (Eingrifflicher Weißdorn)	7	z		S														
Dactylis glomerata (Wiesen-Knäuelgras)	7	z		K1														
Deschampsia wibeliana (Schlamm-Schmiele)	7	z		K1												3		3
Elymus repens (Gewöhnliche Quecke)	7	z		K1														
Epilobium hirsutum (Zottiges Weidenröschen)	7	h		K1														
Fallopia japonica (Japanischer Staudenknöterich)	7	h		K1														
Festuca arundinacea (Rohr-Schwengel)	7	h		K1														
Festuca rubra (Rot-Schwengel)	7	z		K1														
Fraxinus excelsior (Gewöhnliche Esche)	7	z		S														
Helianthus tuberosus (Topinambur)	7	z		K1														
Humulus lupulus (Hopfen)	7	z		K1														
Lamium album (Weiße Taubnessel)	7	z		K1														
Lycopus europaeus (Gewöhnlicher Wolfstrapp)	7	z		K1														
Lythrum salicaria (Blut-Weiderich)	7	h		K1														
Persicaria amphibia (Wasser-Knöterich)	7	z		K1														
Petasites hybridus (Gewöhnliche Pestwurz)	7	z		K1														
Phalaris arundinacea (Rohr-Glanzgras)	7	z		K1														
Phragmites australis (Schilf)	7	z		K1														
Plantago lanceolata (Spitz-Wegerich)	7	z		K1														
Plantago major (Breit-Wegerich)	7	z		K1														
Poa pratensis (Wiesen-Rispengras)	7	z		K1														
Populus spec. (Pappel)	7	z		S														
Quercus robur (Stiel-Eiche)	7	w		S														
Ranunculus repens (Kriechender Hahnenfuß)	7	z		K1														
Rorippa sylvestris (Wilde Sumpfkresse)	7	z		K1														
Rosa rugosa (Kartoffel-Rose)	7	z		S														
Rosa spec. (Rose)	7	h		S														
Rubus fruticosus agg. (Artengruppe Echte Brombeere)	7	h		S														
Rumex crispus (Krauser Ampfer)	7	z		K1														
Rumex obtusifolius (Stumpfbblätteriger Ampfer)	7	z		K1														
Rumex triangulivalvis (Weidenblätteriger Ampfer)	7	z		K1														
Salix caprea (Sal-Weide)	7	w		S														
Salix purpurea lambertiana (Quirl-Weide)	7	z		S														
Salix viminalis (Korb-Weide)	7	h		S														
Salix x alopecuroides (Fuchsschwanz-Weide)	7	z		S													D	
Salix x rubens (Fahl-Weide)	7	z		S														
Sambucus nigra (Schwarzer Holunder)	7	z		S														
Solanum dulcamara (Bittersüßer Nachtschatten)	7	z		K1														
Solidago gigantea (Riesen-Goldrute)	7	z		K1														
Stachys palustris (Sumpf-Ziest)	7	z		K1														
Symphotrichum salignum (Weidenblättrige Aster)	7	z		K1														
Tanacetum vulgare (Rainfarn)	7	z		K1														
Taraxacum spec. (Löwenzahn)	7	z		K1														

Erhebungsbogen

B

Projekt	Biotopkartierung Hamburg	Interne Nr.	9692
		DK5 DK5-GK	5632 5634
Handlungsbedarf	Nein	DK5 - Name	Teufelsbrück
Bearbeitung	ENS	Biotop-Nr. alt	13 11
Räumliche Abbildung	Fläche	Kartierung	29.08.2002
Anzahl Abschnitte	1	Fläche / Länge [m²/m]	21123,1949
		Breite (lineare Abb.) [m]	

Pflanzenartenliste

Gruppe / Pflanzenart	MS	M	W	Vs	St	PA	Ph	Sz	VS	V	G	cf	§	Rote Liste			
														HH	ND	SH	D
Ulmus glabra (Berg-Ulme)	7	z		S													V
Urtica dioica (Große Brennessel)	7	h		K1													
Valeriana officinalis (Echter Baldrian)	7	z		K1												D	D
Anzahl Rote Liste Arten														3	2	3	2
Anzahl Arten														62			

MS: Mengensystem; M: Mengenangabe, W: Bewertung der Art (FFH-Monitoring), Vs: Vegetationsschicht, St: Status, PA: Autor Phänologie; Ph: Phänologie, Sz: Soziabilität, VS: Vitalitätssystem; V: Vitalität, G: Geschlecht, cf: unsichere Bestimmung, §: Schutz nach BNatSchG, HH: Rote Liste Hamburg, Nds: Rote Liste Niedersachsen, SH: Rote Liste Schleswig-Holstein, D: Rote Liste Deutschland

Teilflächenbeschreibung

Teilflächentyp		Teilflächen-Nr.	2
Biotoptyp	Feuchte Staudensäume (2000)	Biotoptyp	NU
- Zusatz		- gesetzl. Grundl.	
FFH-LRT	kein Lebensraumtyp nach FFH-Richtlinie	FFH-LRT	kein LRT
Beschreibung		Entw.potential LRT	
		Hauptfläche	
		Flächenanteil	10 %
		FFH-Unters.Fläche	Nein
		Saatgutfläche	Nein

Weitere Angaben

Merkmal	Wert
Standort, Relief	
Luft	keine Besonderheiten

Zeigerwerte der Pflanzenartenliste (Auswertung)

Standort	Belichtung	halbsonnig	7,1
Boden	Feuchte	naß	8,1
	Stickstoff (N)	stickstoffreich	7
	Reaktion	neutral	6,9
Vegetation	Mahdverträglichkeit	mäßig schnittverträglich (erster Schnitt nicht vor 1. Juli)	4,8
Zeigerwerte	Futterwert	ausreichende Futterqualität	4,5
	Wechselfeuchteanzeiger		2
	Giftpflanzen		0
	Überschw.anzeiger		2

Pflanzenartenliste

Gruppe / Pflanzenart	MS	M	W	Vs	St	PA	Ph	Sz	VS	V	G	cf	§	Rote Liste			
														HH	ND	SH	D
Tracheobionta (Gefäßpflanzen)																	
Angelica archangelica (Echte Engelwurz)	7	w		-													
Fallopia japonica (Japanischer Staudenknöterich)	1	+		-													
Festuca arundinacea (Rohr-Schwingel)	1	+		-													

Erhebungsbogen

B

Projekt	Biotopkartierung Hamburg		Interne Nr.	9692	
			DK5 DK5-GK	5632	5634
Handlungsbedarf	Nein		DK5 - Name	Teufelsbrück	
Bearbeitung	ENS	Kopie	Biotop-Nr. alt	13	11
Räumliche Abbildung	Fläche		Kartierung	29.08.2002	
Anzahl Abschnitte	1		Fläche / Länge [m²/m]	21123,1949	
			Breite (lineare Abb.) [m]		

Pflanzenartenliste

Gruppe / Pflanzenart	MS	M	W	Vs	St	PA	Ph	Sz	VS	V	G	cf	§	Rote Liste				
														HH	ND	SH	D	
Phalaris arundinacea (Rohr-Glanzgras)	7	h		-														
Phragmites australis (Schilf)	1	+		-														
Schoenoplectus spec. (Teichsimse)	1	+		-														
Anzahl Rote Liste Arten																		
Anzahl Arten														6				

MS: Mengensystem; M: Mengenangabe, W: Bewertung der Art (FFH-Monitoring), Vs: Vegetationsschicht, St: Status, PA: Autor Phänologie; Ph: Phänologie, Sz: Soziabilität, VS: Vitalitätssystem; V: Vitalität, G: Geschlecht, cf: unsichere Bestimmung, §: Schutz nach BNatSchG, HH: Rote Liste Hamburg, Nds: Rote Liste Niedersachsen, SH: Rote Liste Schleswig-Holstein, D: Rote Liste Deutschland

Teilflächenbeschreibung

Teilflächentyp		Teilflächen-Nr.	3
Biototyp	Flussstrand, gestört (2000)	Biototyp	FSO
- Zusatz		- gesetzl. Grundl.	
FFH-LRT		FFH-LRT	
Beschreibung		Entw.potential LRT	
		Hauptfläche	
		Flächenanteil	10 %
		FFH-Unters.Fläche	Nein
		Saatgutfläche	Nein

Weitere Angaben

Merkmal	Wert
Standort, Relief	
Luft	keine Besonderheiten

Zeigerwerte der Pflanzenartenliste (Auswertung)

Standort	Belichtung	sonnig	7,5
Boden	Feuchte	naß	7,7
	Stickstoff (N)	stickstoffreich	7,2
	Reaktion	neutral	6,6
Vegetation	Mahdverträglichkeit	schnittempfindlich bis mäßig schnittverträglich	3,8
Zeigerwerte	Futterwert	sehr geringwertiges Futter	2,3
	Wechselfeuchteanzeiger		4
	Giftpflanzen		0
	Überschw.anzeiger		3

Pflanzenartenliste

Gruppe / Pflanzenart	MS	M	W	Vs	St	PA	Ph	Sz	VS	V	G	cf	§	Rote Liste				
														HH	ND	SH	D	
Tracheobionta (Gefäßpflanzen)																		
Angelica archangelica (Echte Engelwurz)	1	+		-														
Arctium minus minus (Kleine Klette)	1	+		-														
Calystegia sepium (Zaun-Winde)	1	+		-														

Erhebungsbogen

B

Projekt	Biotopkartierung Hamburg	Interne Nr.	9692
		DK5 DK5-GK	5632 5634
Handlungsbedarf	Nein	DK5 - Name	Teufelsbrück
Bearbeitung	ENS	Biotop-Nr. alt	13 11
Räumliche Abbildung	Fläche	Kartierung	29.08.2002
Anzahl Abschnitte	1	Fläche / Länge [m²/m]	21123,1949
		Breite (lineare Abb.) [m]	

Pflanzenartenliste

Gruppe / Pflanzenart	MS	M	W	Vs	St	PA	Ph	Sz	VS	V	G	cf	§	Rote Liste			
														HH	ND	SH	D
Fallopia japonica (Japanischer Staudenknöterich)	1	+		-													
Festuca arundinacea (Rohr-Schwengel)	1	+		-													
Lythrum salicaria (Blut-Weiderich)	1	+		-													
Petasites hybridus (Gewöhnliche Pestwurz)	1	+		-													
Phalaris arundinacea (Rohr-Glanzgras)	1	+		-													
Phragmites australis (Schilf)	1	+		-													
Valeriana officinalis (Echter Baldrian)	1	+		-												D	D
Anzahl Rote Liste Arten														1	1		
Anzahl Arten														10			

MS: Mengensystem; M: Mengenangabe, W: Bewertung der Art (FFH-Monitoring), Vs: Vegetationsschicht, St: Status, PA: Autor Phänologie; Ph: Phänologie, Sz: Soziabilität, VS: Vitalitätssystem; V: Vitalität, G: Geschlecht, cf: unsichere Bestimmung, §: Schutz nach BNatSchG, HH: Rote Liste Hamburg, Nds: Rote Liste Niedersachsen, SH: Rote Liste Schleswig-Holstein, D: Rote Liste Deutschland