

# Erhebungsbogen

**B**

<b>Projekt</b>	Biotopkartierung Hamburg		<b>Interne Nr.</b>	9697	
			<b>DK5   DK5-GK</b>	<b>5632</b>	5634
<b>Handlungsbedarf</b>	Nein		<b>DK5 - Name</b>	Teufelsbrück	
<b>Bearbeitung</b>	ENS	<b>Kopie</b>	Ja	<b>Biotop-Nr.   alt</b>	<b>13</b>   11
<b>Räumliche Abbildung</b>	Fläche			<b>Kartierung</b>	01.07.2009
<b>Anzahl Abschnitte</b>	1			<b>Fläche / Länge [m<sup>2</sup>/m]</b>	19566,9333
				<b>Breite (lineare Abb.) [m]</b>	

**Gesetzlicher Schutz**    **\_ kein gesetzl. Schutz kein gesetzlich geschütztes Biotop**    **Schutz nur teilweise**    **Nein**

<b>Gesamtbewertung</b>	6	Wertvoll
– <b>Alter</b>	6	Biotop mittleren Alters, 50 bis 100 Jahre
– <b>Belastungsgrad</b>	6	Flächenhaft geringe oder örtlich stärkere oder Vorbelastung mit deutlichem Einfluß
– <b>Ökolog. Funktion</b>	6	Hohe Bedeutung in einem Biotopkomplex, für den lokalen Biotopverbund oder als Puffer
– <b>Seltenheit</b>	6	Seltener Biotoptyp, ohne seltene oder bedrohte Pflges., ungesättigtes Artenspektrum, reliktsische RL-Arten

## Bestandsbeschreibung

Mit Steinpackungen befestigtes, relativ steiles, ca. 5 m breites Elbufer bei Teufelsbrück. Vorgelagert sind kleine, bei Ebbe freiliegende Sandstrände.

Die Vegetation der Uferböschung ist dicht bis lückig. Am Teufelsbrücker Jachthafen auch gemauerte Befestigungen, an der die dichte Vegetation oberhalb der Wasserlinie beginnt. Vereinzelt Röhrliche aus Rohr-Glanzgras, Schilf, durchsetzt von Hochstaudenfluren mit Echter Engelwurz, Pestwurz, Baldrian, Klette, Sumpf-Dotterblumen, Blutweiderich und Wibels Schmiele. Neben der charakteristischen Feuchtvegetation finden sich überall häufig Rohr-Schwengel, nach Westen viel Staudenknöterich. Am oberen Uferrand zwischen den Steinen Ruderalpflanzen wie Quecke, Beifuß, Rainfarn, Knoblauchsrauke, oft dicht von Waldreben oder Zaunwinden überwuchert. Neben meist lockeren Weidengebüschen aufkommende Ahorne, Berg-Ulmen, Brombeeren, Pappeln.

Nördlich des Hafens viel Brombeere und Rosen. Gehölze und Staudenknöterich wurden hier offensichtlich entfernt.

## Vorkommen an Biotoptypen

1	TF	Typ	HF	F.Anteil
2	BTYP	Biotoptyp		- gesetzl. Grundl.
3	Zusatz	Zusatz zum Biotoptypen		
4	LRT	Lebensraumtyp		
1	1		Ja	80 %
2	FWX	Verbautes Elbufer mit naturnahen Vegetationselementen (2000)		
1	2			10 %
2	NU	Feuchte Staudensäume (2000)		
4	kein LRT	kein Lebensraumtyp nach FFH-Richtlinie		
1	3			10 %
2	FSO	Flussstrand, gestört (2000)		

## Räumliche Lage

<b>Lagebeschreibung</b>	Nienstedtener Elbufer, Teufelsbrück.			
<b>Nachbarnutzung/en</b>	Erholung, Schifffahrt			
<b>Rechtswert (X)</b>	557080	<b>Hochwert (Y)</b>	5933519	
<b>Bezirk</b>	Altona	<b>Naturraum</b>	Hamburger Hafen (Singularität) (673.02)	
<b>Stadtteil (OT-Nr.)</b>	Nienstedten (222)		<b>Gemarkung</b>	Nienstedten (205)
<b>Digitaler Grünplan</b>	<input checked="" type="checkbox"/> <b>Hafengesamtgebiet</b>	<input checked="" type="checkbox"/>	<b>Ramsargebiet</b>	<input type="checkbox"/> <b>EG-Vogelschutzgeb.</b>
<b>Ausgleichsflächen NSG / ND / LSG</b>	<input type="checkbox"/> <b>Biosphärenreservat</b>	<input type="checkbox"/>	<b>Nationalpark</b>	<input type="checkbox"/>
<b>FFH-GEBIET</b>	LSG Altona-Südwest, Ottensen, Othmarschen, Klein Flottbek, Nienstedten, Dockenhuden, Blankenese, Rissen [ HH-2003 / Anteil: 94% ]			
<b>Wasserschutzgebiet</b>				

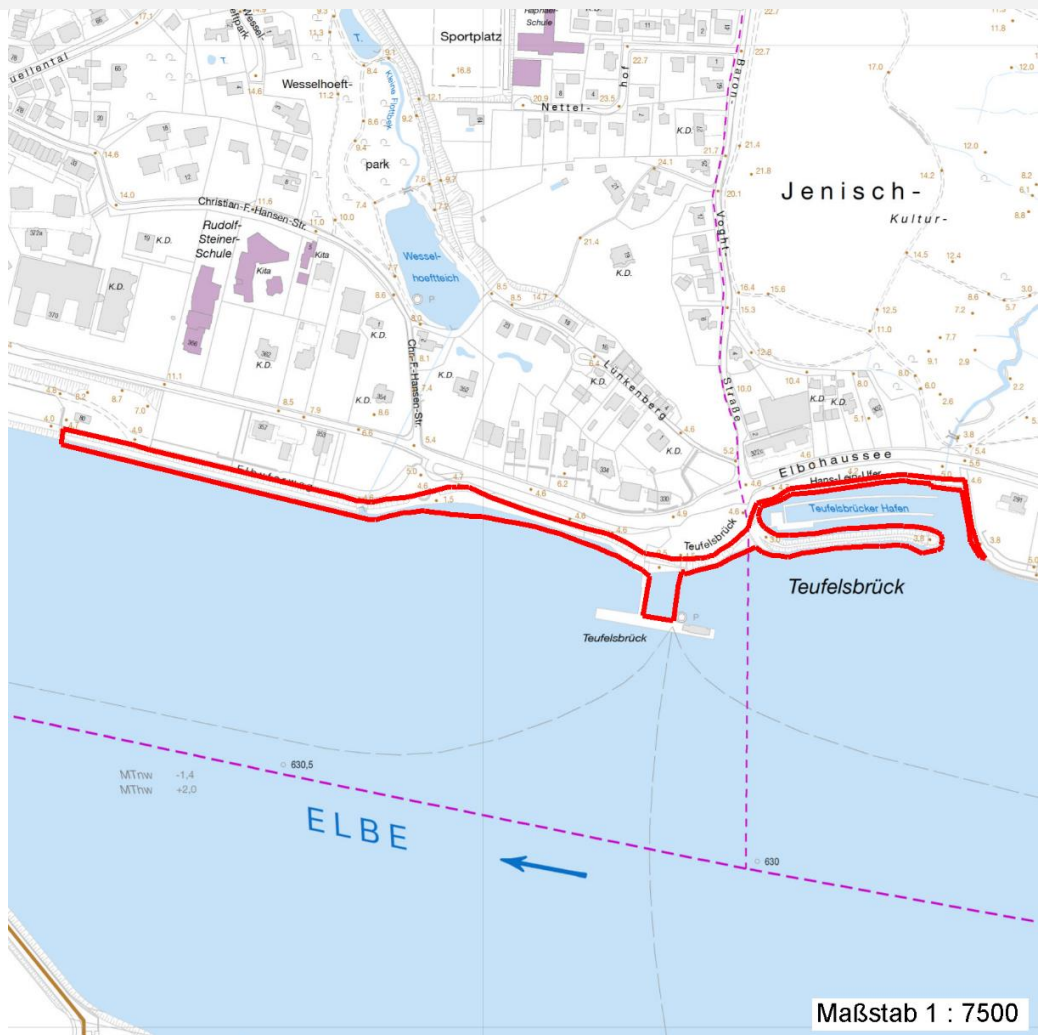
# Erhebungsbogen

**B**

<b>Projekt</b>	Biotopkartierung Hamburg	<b>Interne Nr.</b>	9697
		<b>DK5   DK5-GK</b>	5632 5634
		<b>DK5 - Name</b>	Teufelsbrück
<b>Handlungsbedarf</b>	Nein	<b>Biotop-Nr.   alt</b>	13 11
<b>Bearbeitung</b>	ENS	<b>Kartierung</b>	01.07.2009
<b>Räumliche Abbildung</b>	Fläche	<b>Fläche / Länge [m<sup>2</sup>/m]</b>	19566,9333
<b>Anzahl Abschnitte</b>	1	<b>Breite (lineare Abb.) [m]</b>	

## Räumliche Lage

### Karte



## Weitere Erhebungsbögen

Interne Nr.	Interne Nr. Zuordnung	DK5	Biotop-Nr.	Kartierung	Zuordnung	DK5 (GK)	Biotop-Nr. (alt)
9697	9694	5632	13	15.06.1987	K	5634	11
9697	9692	5632	13	29.08.2002	K	5634	11
9697	9692	5632	13	29.08.2002	=	5634	11

Zuordnung: N = nachfolgende Kartierung, K = weitere Kartierungen (zeitlich vorher oder nachher)

## Foto

Interne Nr.	Index	Dateiname	Aufnahmerichtung
18416	0	5632_13_010709_1.JPG	S
18417	0	5632_13_010709_2.JPG	N
18418	0	5632_13_010709_3.JPG	O

# Erhebungsbogen

**B**

<b>Projekt</b>	Biotopkartierung Hamburg	<b>Interne Nr.</b>	9697
		<b>DK5   DK5-GK</b>	<b>5632</b> 5634
<b>Handlungsbedarf</b>	Nein	<b>DK5 - Name</b>	Teufelsbrück
<b>Bearbeitung</b>	ENS	<b>Biotop-Nr.   alt</b>	<b>13</b> 11
<b>Räumliche Abbildung</b>	Fläche	<b>Kartierung</b>	01.07.2009
<b>Anzahl Abschnitte</b>	1	<b>Fläche / Länge [m<sup>2</sup>/m]</b>	19566,9333
		<b>Breite (lineare Abb.) [m]</b>	

## Weitere Angaben

Merkmal	Wert
<b>Auswertung</b>	
Gefährdung / Einflüsse	Gewässerbelastung Gewässerausbau Vertritt
Wertgesichtspunkte	Spontane Schlingpflanzenv egetation Artenreich Strukturvielfalt Uferbegleitende Gehölze Ufervegetation Vorkommen seltener Arten
zoologisch bedeutsame Strukturen	Blütenreiche Fluren
Bedeutung für Tiergruppe	Insekten Vögel
Maßnahmen	keine Angaben - 0

## Foto

**Fotodatei** 5632\_13\_010709\_1.JPG  
**Bildbeschreibung** Ostufer im Hafenbecken  
**Aufnahmerichtung** S



**Fotodatei** 5632\_13\_010709\_2.JPG  
**Bildbeschreibung** Teufelsbrücker Hafen  
**Aufnahmerichtung** N



# Erhebungsbogen

**B**

<b>Projekt</b>	Biotopkartierung Hamburg	<b>Interne Nr.</b>	9697
		<b>DK5   DK5-GK</b>	<b>5632</b> 5634
<b>Handlungsbedarf</b>	Nein	<b>DK5 - Name</b>	Teufelsbrück
<b>Bearbeitung</b>	ENS	<b>Biotop-Nr.   alt</b>	<b>13</b> 11
<b>Räumliche Abbildung</b>	Fläche	<b>Kartierung</b>	01.07.2009
<b>Anzahl Abschnitte</b>	1	<b>Fläche / Länge [m<sup>2</sup>/m]</b>	19566,9333
		<b>Breite (lineare Abb.) [m]</b>	

## Foto

<b>Fotodatei</b>	5632_13_010709_3.JPG	<b>Fotodatei</b>	
<b>Bildbeschreibung</b>	Teufelsbrücker Hafen, elbseitig	<b>Bildbeschreibung</b>	
<b>Aufnahmerichtung</b>	O	<b>Aufnahmerichtung</b>	



## Teilflächenbeschreibung

<b>Teilflächentyp</b>		<b>Teilflächen-Nr.</b>	1
<b>Biotoptyp</b>	Verbautes Elbufer mit naturnahen Vegetationselementen (2000)	<b>Biotoptyp</b>	FWX
- Zusatz		- gesetzl. Grundl.	
<b>FFH-LRT</b>		<b>FFH-LRT</b>	
<b>Beschreibung</b>		<b>Entw.potential LRT</b>	
		<b>Hauptfläche</b>	Ja
		<b>Flächenanteil</b>	80 %
		<b>FFH-Unters.Fläche</b>	Nein
		<b>Saatgutfläche</b>	Nein

# Erhebungsbogen

**B**

<b>Projekt</b>	Biotopkartierung Hamburg		<b>Interne Nr.</b>	9697	
			<b>DK5   DK5-GK</b>	<b>5632</b>	5634
<b>Handlungsbedarf</b>	Nein		<b>DK5 - Name</b>	Teufelsbrück	
<b>Bearbeitung</b>	ENS	<b>Kopie</b>	<b>Biotop-Nr.   alt</b>	<b>13</b>	11
<b>Räumliche Abbildung</b>	Fläche	Ja	<b>Kartierung</b>	01.07.2009	
<b>Anzahl Abschnitte</b>	1		<b>Fläche / Länge [m<sup>2</sup>/m]</b>	19566,9333	
			<b>Breite (lineare Abb.) [m]</b>		

## Weitere Angaben

Merkmal	Wert
<b>Boden</b>	
Bodenart	Xm - Blöcke
Bodentyp	YY - Auftragsboden (Auftrag >80cm)
Humosität	h0 - humusfrei (Rohboden)
Feuchte	7 - feucht
Stickstoffgehalt	7 - stickstoffreich
<b>Standort, Relief</b>	
Relief	steiles, verbautes Ufer
Neigung - Gelände	N4 - stark geneigt (18-27 %)
Ausrichtung	V - Verschiedene
Belichtung	7 - halbsonnig
Luft	windexponiert
<b>Veg. - Deckg./Ant.</b>	
Gesamt	70 %
1. Baumschicht	2 %
Strauchschicht	50 %
1. Krautschicht	50 %

## Zeigerwerte der Pflanzenartenliste (Auswertung)

<b>Standort</b>	<b>Belichtung</b>	halbsonnig	7,1
<b>Boden</b>	<b>Feuchte</b>	feucht	6,8
	<b>Stickstoff (N)</b>	stickstoffreich	7,1
	<b>Reaktion</b>	neutral	7
<b>Vegetation</b>	<b>Mahdverträglichkeit</b>	schnittempfindlich bis mäßig schnittverträglich	4,4
<b>Zeigerwerte</b>	<b>Futterwert</b>	geringwertiges Futter	2,6
	<b>Wechselfeuchteanzeiger</b>		12
	<b>Giftpflanzen</b>		2
	<b>Überschw.anzeiger</b>		13

## Pflanzenartenliste

Gruppe / Pflanzenart	MS	M	W	Vs	St	PA	Ph	Sz	VS	V	G	cf	Rote Liste					
													§	HH	ND	SH	D	
<b>Tracheobionta (Gefäßpflanzen)</b>																		
Acer campestre (Feld-Ahorn)	7	w		B1														
Acer pseudoplatanus (Berg-Ahorn)	7	z		S														
Aegopodium podagraria (Giersch)	7	z		K1														
Alliaria petiolata (Knoblauchsrauke)	7	z		K1														
Alnus glutinosa (Schwarz-Erle)	7	z		S														
Angelica archangelica (Echte Engelwurz)	7	z		K1														
Anthriscus sylvestris (Wiesen-Kerbel)	7	z		K1														
Arctium minus minus (Kleine Klette)	7	z		K1														
Arrhenatherum elatius (Glatthafer)	7	z		K1														
Artemisia vulgaris (Gewöhnlicher Beifuß)	7	z		K1														
Betula pendula (Hänge-Birke)	7	w		B1														
Calamagrostis epigejos (Land-Reitgras)	7	z		K1														
Caltha palustris (Sumpf-Dotterblume)	7	w		K1										3	3	V	V	

# Erhebungsbogen

# B

<b>Projekt</b>	Biotopkartierung Hamburg		<b>Interne Nr.</b>	9697	
			<b>DK5   DK5-GK</b>	<b>5632</b>	5634
<b>Handlungsbedarf</b>	Nein		<b>DK5 - Name</b>	Teufelsbrück	
<b>Bearbeitung</b>	ENS	<b>Kopie</b>	<b>Biotop-Nr.   alt</b>	<b>13</b>	11
<b>Räumliche Abbildung</b>	Fläche	Ja	<b>Kartierung</b>	01.07.2009	
<b>Anzahl Abschnitte</b>	1		<b>Fläche / Länge [m<sup>2</sup>/m]</b>	19566,9333	
			<b>Breite (lineare Abb.) [m]</b>		

## Pflanzenartenliste

Gruppe / Pflanzenart	MS	M	W	Vs	St	PA	Ph	Sz	VS	V	G	cf	Rote Liste					
													§	HH	ND	SH	D	
Calystegia sepium (Zaun-Winde)	7	h		K1														
Carex hirta (Behaarte Segge)	7	z		K1														
Cirsium arvense (Acker-Kratzdistel)	7	w		K1	-													
Cirsium oleraceum (Kohl-Kratzdistel)	7	w		K1	-													
Clematis vitalba (Gewöhnliche Waldrebe)	7	h		K1														
Crataegus monogyna (Eingrifflicher Weißdorn)	7	z		S														
Dactylis glomerata (Wiesen-Knäuelgras)	7	z		K1														
Deschampsia cespitosa (Rasen-Schmiele)	7	w		K1	-													
Deschampsia wibeliana (Schlamm-Schmiele)	7	z		K1												3		3
Elymus repens (Gewöhnliche Quecke)	7	z		K1														
Epilobium hirsutum (Zottiges Weidenröschen)	7	h		K1														
Fallopia japonica (Japanischer Staudenknöterich)	7	z		K1														
Festuca arundinacea (Rohr-Schwingel)	7	h		K1														
Festuca rubra (Rot-Schwingel)	7	z		K1														
Fraxinus excelsior (Gewöhnliche Esche)	7	z		S														
Galium aparine (Kletten-Labkraut)	7	z		K1	-													
Helianthus tuberosus (Topinambur)	7	w		K1														
Humulus lupulus (Hopfen)	7	z		K1														
Lamium album (Weiße Taubnessel)	7	z		K1														
Lotus corniculatus (Gewöhnlicher Hornklee)	7	w		K1	-												V	
Lycopus europaeus (Gewöhnlicher Wolfstrapp)	7	z		K1														
Lythrum salicaria (Blut-Weiderich)	7	h		K1														
Persicaria amphibia (Wasser-Knöterich)	7	z		K1														
Petasites hybridus (Gewöhnliche Pestwurz)	7	h		K1														
Phalaris arundinacea (Rohr-Glanzgras)	7	z		K1														
Phragmites australis (Schilf)	7	z		K1														
Plantago lanceolata (Spitz-Wegerich)	7	w		K1														
Plantago major (Breit-Wegerich)	7	z		K1														
Poa pratensis (Wiesen-Rispengras)	7	z		K1														
Populus spec. (Pappel)	7	z		S														
Quercus robur (Stiel-Eiche)	7	w		S														
Ranunculus repens (Kriechender Hahnenfuß)	7	z		K1														
Robinia pseudoacacia (Robinie)	7	w		S	-													
Rorippa sylvestris (Wilde Sumpfkresse)	7	z		K1														
Rosa multiflora (Vielblütige Rose)	7	h		S														
Rosa rugosa (Kartoffel-Rose)	7	z		S														
Rubus fruticosus agg. (Artengruppe Echte Brombeere)	7	h		S														
Rumex crispus (Krauser Ampfer)	7	z		K1														
Rumex obtusifolius (Stumpfbblätteriger Ampfer)	7	z		K1														
Rumex triangulivalvis (Weidenblätteriger Ampfer)	7	z		K1														
Salix caprea (Sal-Weide)	7	w		S														
Salix purpurea lambertiana (Quirl-Weide)	7	z		S														
Salix viminalis (Korb-Weide)	7	h		S														
Salix x alopecuroides (Fuchsschwanz-Weide)	7	z		S													D	
Salix x rubens (Fahl-Weide)	7	z		S														
Sambucus nigra (Schwarzer Holunder)	7	z		S														
Sisymbrium officinale (Weg-Rauke)	7	w		K1	-													



# Erhebungsbogen

**B**

<b>Projekt</b>	Biotopkartierung Hamburg		<b>Interne Nr.</b>	9697	
			<b>DK5   DK5-GK</b>	<b>5632</b>	5634
<b>Handlungsbedarf</b>	Nein		<b>DK5 - Name</b>	Teufelsbrück	
<b>Bearbeitung</b>	ENS	<b>Kopie</b>	<b>Biotop-Nr.   alt</b>	<b>13</b>	11
<b>Räumliche Abbildung</b>	Fläche		<b>Kartierung</b>	01.07.2009	
<b>Anzahl Abschnitte</b>	1		<b>Fläche / Länge [m<sup>2</sup>/m]</b>	19566,9333	
			<b>Breite (lineare Abb.) [m]</b>		

## Pflanzenartenliste

Gruppe / Pflanzenart	MS	M	W	Vs	St	PA	Ph	Sz	VS	V	G	cf	§	Rote Liste			
														HH	ND	SH	D
Solanum dulcamara (Bittersüßer Nachtschatten)	7	z		K1													
Solidago gigantea (Riesen-Goldrute)	7	z		K1													
Stachys palustris (Sumpf-Ziest)	7	z		K1													
Symphytotrichum salignum (Weidenblättrige Aster)	7	z		K1													
Tanacetum vulgare (Rainfarn)	7	z		K1													
Taraxacum spec. (Löwenzahn)	7	z		K1													
Ulmus glabra (Berg-Ulme)	7	z		S													V
Urtica dioica (Große Brennessel)	7	h		K1													
Valeriana officinalis (Echter Baldrian)	7	z		K1												D	D
<b>Anzahl Rote Liste Arten</b>														<b>3</b>	<b>2</b>	<b>4</b>	<b>2</b>
<b>Anzahl Arten</b>														69			

MS: Mengensystem; M: Mengenangabe, W: Bewertung der Art (FFH-Monitoring), Vs: Vegetationsschicht, St: Status, PA: Autor Phänologie; Ph: Phänologie, Sz: Soziabilität, VS: Vitalitätssystem; V: Vitalität, G: Geschlecht, cf: unsichere Bestimmung, §: Schutz nach BNatSchG, HH: Rote Liste Hamburg, Nds: Rote Liste Niedersachsen, SH: Rote Liste Schleswig-Holstein, D: Rote Liste Deutschland

## Teilflächenbeschreibung

<b>Teilflächentyp</b>		<b>Teilflächen-Nr.</b>	2
<b>Biotoptyp</b>	Feuchte Staudensäume (2000)	<b>Biotoptyp</b>	NU
<b>- Zusatz</b>		<b>- gesetzl. Grundl.</b>	
<b>FFH-LRT</b>	kein Lebensraumtyp nach FFH-Richtlinie	<b>FFH-LRT</b>	kein LRT
<b>Beschreibung</b>		<b>Entw.potential LRT</b>	
		<b>Hauptfläche</b>	
		<b>Flächenanteil</b>	10 %
		<b>FFH-Unters.Fläche</b>	Nein
		<b>Saatgutfläche</b>	Nein

## Weitere Angaben

Merkmal	Wert
<b>Standort, Relief</b>	
Luft	keine Besonderheiten

## Zeigerwerte der Pflanzenartenliste (Auswertung)

<b>Standort</b>	<b>Belichtung</b>	halbsonnig	7,1
<b>Boden</b>	<b>Feuchte</b>	naß	8,1
	<b>Stickstoff (N)</b>	stickstoffreich	7
	<b>Reaktion</b>	neutral	6,9
<b>Vegetation</b>	<b>Mahdverträglichkeit</b>	mäßig schnittverträglich (erster Schnitt nicht vor 1. Juli)	4,8
<b>Zeigerwerte</b>	<b>Futterwert</b>	ausreichende Futterqualität	4,5
	<b>Wechselfeuchteanzeiger</b>		2
	<b>Giftpflanzen</b>		0
	<b>Überschw.anzeiger</b>		2

# Erhebungsbogen

**B**

<b>Projekt</b>	Biotopkartierung Hamburg	<b>Interne Nr.</b>	9697
		<b>DK5   DK5-GK</b>	<b>5632</b> 5634
<b>Handlungsbedarf</b>	Nein	<b>DK5 - Name</b>	Teufelsbrück
<b>Bearbeitung</b>	ENS	<b>Biotop-Nr.   alt</b>	<b>13</b> 11
<b>Räumliche Abbildung</b>	Fläche	<b>Kartierung</b>	01.07.2009
<b>Anzahl Abschnitte</b>	1	<b>Fläche / Länge [m<sup>2</sup>/m]</b>	19566,9333
		<b>Breite (lineare Abb.) [m]</b>	

## Pflanzenartenliste

Gruppe / Pflanzenart	MS	M	W	Vs	St	PA	Ph	Sz	VS	V	G	cf	§	Rote Liste			
														HH	ND	SH	D
<b>Tracheobionta (Gefäßpflanzen)</b>																	
Angelica archangelica (Echte Engelwurz)	7	w		-													
Fallopia japonica (Japanischer Staudenknöterich)	1	+		-													
Festuca arundinacea (Rohr-Schwingel)	1	+		-													
Phalaris arundinacea (Rohr-Glanzgras)	7	h		-													
Phragmites australis (Schilf)	1	+		-													
Schoenoplectus spec. (Teichsimse)	1	+		-													
<b>Anzahl Rote Liste Arten</b>																	
<b>Anzahl Arten</b>														<b>6</b>			

MS: Mengensystem; M: Mengenangabe, W: Bewertung der Art (FFH-Monitoring), Vs: Vegetationsschicht, St: Status, PA: Autor Phänologie; Ph: Phänologie, Sz: Soziabilität, VS: Vitalitätssystem; V: Vitalität, G: Geschlecht, cf: unsichere Bestimmung, §: Schutz nach BNatSchG, HH: Rote Liste Hamburg, Nds: Rote Liste Niedersachsen, SH: Rote Liste Schleswig-Holstein, D: Rote Liste Deutschland

## Teilflächenbeschreibung

<b>Teilflächentyp</b>		<b>Teilflächen-Nr.</b>	3
<b>Biotoptyp</b>	Flussstrand, gestört (2000)	<b>Biotoptyp</b>	FSO
<b>- Zusatz</b>		<b>- gesetzl. Grundl.</b>	
<b>FFH-LRT</b>		<b>FFH-LRT</b>	
<b>Beschreibung</b>		<b>Entw.potential LRT</b>	
		<b>Hauptfläche</b>	
		<b>Flächenanteil</b>	10 %
		<b>FFH-Unters.Fläche</b>	Nein
		<b>Saatgutfläche</b>	Nein

## Weitere Angaben

Merkmal	Wert
<b>Standort, Relief</b>	
Luft	keine Besonderheiten

## Zeigerwerte der Pflanzenartenliste (Auswertung)

<b>Standort</b>	<b>Belichtung</b>	sonnig	7,5
<b>Boden</b>	<b>Feuchte</b>	naß	7,7
	<b>Stickstoff (N)</b>	stickstoffreich	7,2
	<b>Reaktion</b>	neutral	6,6
<b>Vegetation</b>	<b>Mahdverträglichkeit</b>	schnittempfindlich bis mäßig schnittverträglich	3,8
<b>Zeigerwerte</b>	<b>Futterwert</b>	sehr geringwertiges Futter	2,3
	<b>Wechselfeuchteanzeiger</b>		4
	<b>Giftpflanzen</b>		0
	<b>Überschw.anzeiger</b>		3



# Erhebungsbogen

**B**

<b>Projekt</b>	Biotopkartierung Hamburg	<b>Interne Nr.</b>	9697
		<b>DK5   DK5-GK</b>	<b>5632</b> 5634
<b>Handlungsbedarf</b>	Nein	<b>DK5 - Name</b>	Teufelsbrück
<b>Bearbeitung</b>	ENS	<b>Biotop-Nr.   alt</b>	<b>13</b> 11
<b>Räumliche Abbildung</b>	Fläche	<b>Kartierung</b>	01.07.2009
<b>Anzahl Abschnitte</b>	1	<b>Fläche / Länge [m<sup>2</sup>/m]</b>	19566,9333
		<b>Breite (lineare Abb.) [m]</b>	

Gruppe / Pflanzenart	MS	M	W	Vs	St	PA	Ph	Sz	VS	V	G	cf	§	Rote Liste			
														HH	ND	SH	D
<b>Tracheobionta (Gefäßpflanzen)</b>																	
Angelica archangelica (Echte Engelwurz)	1	+		-													
Arctium minus minus (Kleine Klette)	1	+		-													
Calystegia sepium (Zaun-Winde)	1	+		-													
Fallopia japonica (Japanischer Staudenknöterich)	1	+		-													
Festuca arundinacea (Rohr-Schwingel)	1	+		-													
Lythrum salicaria (Blut-Weiderich)	1	+		-													
Petasites hybridus (Gewöhnliche Pestwurz)	1	+		-													
Phalaris arundinacea (Rohr-Glanzgras)	1	+		-													
Phragmites australis (Schilf)	1	+		-													
Valeriana officinalis (Echter Baldrian)	1	+		-										D	D		
														<b>Anzahl Rote Liste Arten</b>		<b>1</b>	<b>1</b>
														<b>Anzahl Arten</b>		<b>10</b>	

MS: Mengensystem; M: Mengenangabe, W: Bewertung der Art (FFH-Monitoring), Vs: Vegetationsschicht, St: Status, PA: Autor Phänologie; Ph: Phänologie, Sz: Soziabilität, VS: Vitalitätssystem; V: Vitalität, G: Geschlecht, cf: unsichere Bestimmung, §: Schutz nach BNatSchG, HH: Rote Liste Hamburg, Nds: Rote Liste Niedersachsen, SH: Rote Liste Schleswig-Holstein, D: Rote Liste Deutschland