

Erhebungsbogen

B

Projekt	Biotopkartierung Hamburg	Interne Nr.	9146
		DK5 DK5-GK	5630 5632
Handlungsbedarf	Nein	DK5 - Name	Finkenwerder-Mitte
Bearbeitung	RIN	Biotop-Nr. alt	99 148
Räumliche Abbildung	Fläche	Kartierung	18.08.2009
Anzahl Abschnitte	3	Fläche / Länge [m²/m]	37468,6064
		Breite (lineare Abb.) [m]	

Gesetzlicher Schutz _ kein gesetzl. Schutz kein gesetzlich geschütztes Biotop **Schutz nur teilweise** Nein

Gesamtbewertung 5 Noch wertvoll, gut entwicklungsfähig

- Alter
- Belastungsgrad
- Ökolog. Funktion
- Seltenheit

Bestandsbeschreibung

Alt-Deich mit Glatthaferwiesen und Baumbestand aus Eschen und anderen Gehölzen. Die Straßenfläche ist einbezogen. Vor den Häusern ist die Grasnarbe oft kurz gemäht und enthält einige Trockenrasenzeiger. Für eine Einstufung als LRT nach FFH-Richtlinie fehlen noch eine Reihe lebensraumtypischer Arten.

Vorkommen an Biotoptypen

1	TF	Typ	HF	F.Anteil
2	BTYP	Biotoptyp		- gesetzl. Grundl.
3	Zusatz	Zusatz zum Biotoptypen		
4	LRT	Lebensraumtyp		
1	1		Ja	70 %
2	GMG	Glatthafer-Wiesen (2000)		
4	kein LRT	kein Lebensraumtyp nach FFH-Richtlinie		
1	2			20 %
2	HEA	Baumreihe, Allee (2000)		
1	3			10 %
2	VSS	Wohn- oder Nebenstraße (2000)		

Räumliche Lage

Lagebeschreibung	Finkenwerder Süderdeich, Osterfelddeich		
Nachbarnutzung/en	Siedlung, Obstbaufläche, Grünland		
Rechtswert (X)	556568	Hochwert (Y)	5930395
Bezirk	Hamburg-Mitte	Naturraum	Finkenwerder, Altenwerder (673.00)
Stadtteil (OT-Nr.)	Finkenwerder (141)	Gemarkung	Finkenwerder Süd (107)
Digitaler Grünplan	<input type="checkbox"/> Hafengesamtgebiet	<input type="checkbox"/> Ramsargebiet	<input type="checkbox"/> EG-Vogelschutzgeb.
Ausgleichsflächen	<input checked="" type="checkbox"/> Biosphärenreservat	<input type="checkbox"/> Nationalpark	<input type="checkbox"/>
NSG / ND / LSG	NSG Finkenwerder Süderelbe [HH-707 / Anteil: < 1%], NSG Westerweiden [HH-705 / Anteil: < 1%]		
FFH-GEBIET			
Wasserschutzgebiet			

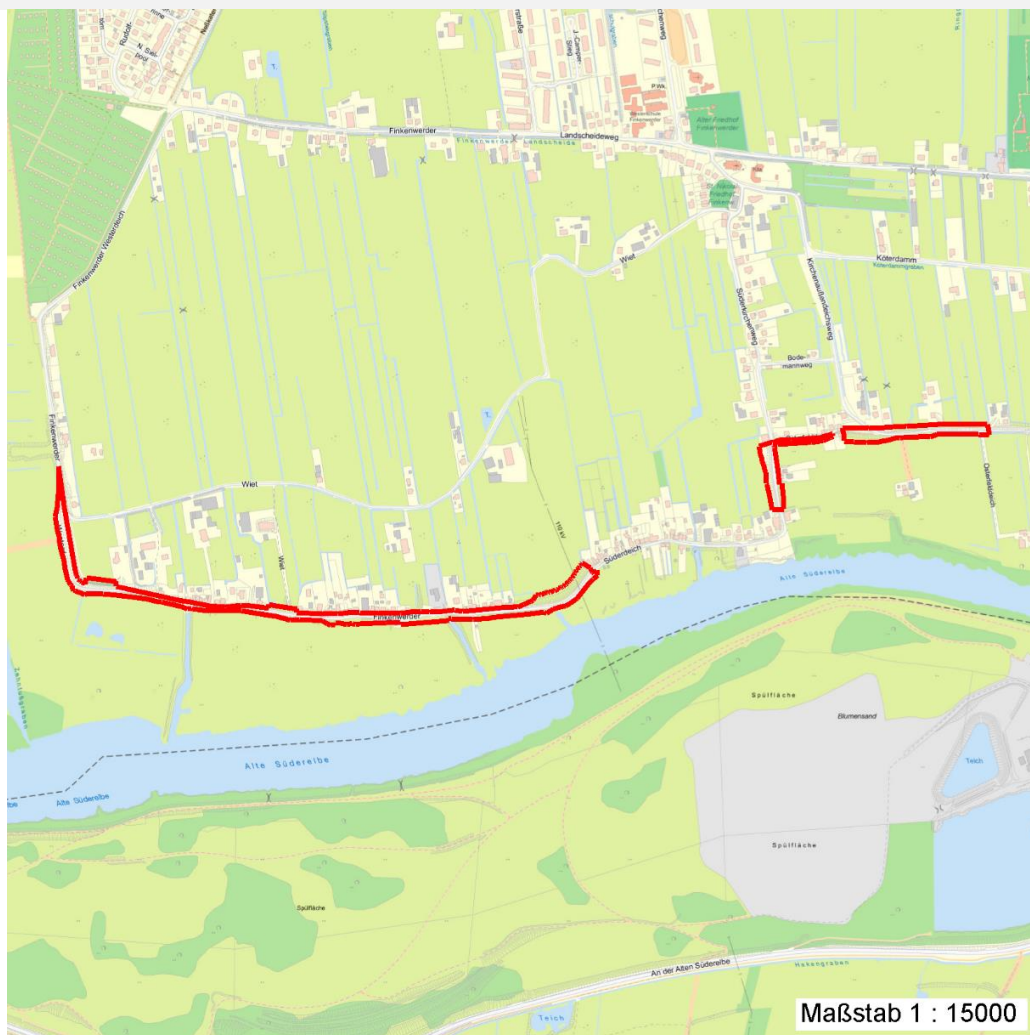
Erhebungsbogen

B

Projekt	Biotopkartierung Hamburg	Interne Nr.	9146
		DK5 DK5-GK	5630 5632
		DK5 - Name	Finkenwerder-Mitte
Handlungsbedarf	Nein	Biotop-Nr. alt	99 148
Bearbeitung	RIN	Kartierung	18.08.2009
Räumliche Abbildung	Fläche	Fläche / Länge [m²/m]	37468,6064
Anzahl Abschnitte	3	Breite (lineare Abb.) [m]	

Räumliche Lage

Karte



Weitere Erhebungsbögen

Interne Nr.	Interne Nr. Zuordnung	DK5	Biotop-Nr.	Kartierung	Zuordnung	DK5 (GK)	Biotop-Nr. (alt)
9146	9182	5630	99	13.09.2001	K	5632	148
9146	9334	5630	13	06.09.2001	>	5632	44
9146	9370	5630	90	13.09.2001	>	5632	134
9146	9311	5630	91	14.09.2001	>	5632	135

Zuordnung: N = nachfolgende Kartierung, K = weitere Kartierungen (zeitlich vorher oder nachher)

Foto

Interne Nr.	Index	Dateiname	Aufnahmerichtung
17873	0	5630_99_180809_1.JPG	

Erhebungsbogen

B

Projekt	Biotopkartierung Hamburg	Interne Nr.	9146
		DK5 DK5-GK	5630 5632
Handlungsbedarf	Nein	DK5 - Name	Finkenwerder-Mitte
Bearbeitung	RIN	Biotop-Nr. alt	99 148
Räumliche Abbildung	Fläche	Kartierung	18.08.2009
Anzahl Abschnitte	3	Fläche / Länge [m²/m]	37468,6064
		Breite (lineare Abb.) [m]	

Weitere Angaben

Merkmal	Wert
Auswertung	
Gefährdung / Einflüsse	Straßenbau / -ausbau
Wertgesichtspunkte	Artenreich Bestandteil der historischen Kulturlandschaft Charakteristisches Relief Wertvoller Altbaumbestand
Maßnahmen	Beibehalten der aktuellen Nutzung / Pflege - 1.2

Foto

Fotodatei 5630_99_180809_1.JPG
Bildbeschreibung
Aufnahmerichtung

Fotodatei
Bildbeschreibung
Aufnahmerichtung



Teilflächenbeschreibung

Teilflächentyp		Teilflächen-Nr.	1
Biotoptyp	Glatthafer-Wiesen (2000)	Biotoptyp	GMG
- Zusatz		- gesetzl. Grundl.	
FFH-LRT	kein Lebensraumtyp nach FFH-Richtlinie	FFH-LRT	kein LRT
Beschreibung		Entw.potential LRT	
		Hauptfläche	Ja
		Flächenanteil	70 %
		FFH-Unters.Fläche	Nein
		Saatgutfläche	Nein

Erhebungsbogen

B

Projekt	Biotopkartierung Hamburg	Interne Nr.	9146
		DK5 DK5-GK	5630 5632
Handlungsbedarf	Nein	DK5 - Name	Finkenwerder-Mitte
Bearbeitung	RIN	Biotop-Nr. alt	99 148
Räumliche Abbildung	Fläche	Kartierung	18.08.2009
Anzahl Abschnitte	3	Fläche / Länge [m²/m]	37468,6064
		Breite (lineare Abb.) [m]	

Zeigerwerte der Pflanzenartenliste (Auswertung)

Standort	Belichtung	halbsonnig	6,8
Boden	Feuchte	frisch und mäßig frisch	5,1
	Stickstoff (N)	mäßig stickstoffarm bis stickstoffreich	6,2
	Reaktion	neutral	6,7
Vegetation	Mahdverträglichkeit	mäßig bis gut schnittverträglich (erster Schnitt nicht vor Mitte Juni)	5,7
Zeigerwerte	Futterwert	geringwertiges Futter	2,6
	Wechselfeuchteanzeiger		4
	Giftpflanzen		2
	Überschw.anzeiger		0

Pflanzenartenliste

Gruppe / Pflanzenart	MS	M	W	Vs	St	PA	Ph	Sz	VS	V	G	cf	§	Rote Liste			
														HH	ND	SH	D
Tracheobionta (Gefäßpflanzen)																	
Achillea millefolium (Gewöhnliche Schafgarbe)	7	X		-	-												
Aegopodium podagraria (Giersch)	7	X		-	-												
Alliaria petiolata (Knoblauchsrauke)	7	X		-	-												
Anthriscus sylvestris (Wiesen-Kerbel)	7	X		-	-												
Arrhenatherum elatius (Glatthafer)	7	X		-	-												
Artemisia vulgaris (Gewöhnlicher Beifuß)	7	X		-	-												
Bellis perennis (Ausdauerndes Gänseblümchen)	7	X		-	-												
Cerastium holosteoides (Gewöhnliches Hornkraut)	7	X		-	-												
Cirsium arvense (Acker-Kratzdistel)	7	X		-	-												
Convolvulus arvensis (Acker-Winde)	7	X		-	-												
Crataegus monogyna (Eingrifflicher Weißdorn)	7	X		-	-												
Crepis capillaris (Grüner Pippau)	7	X		-	-												
Dactylis glomerata (Wiesen-Knäuelgras)	7	X		-	-												
Equisetum arvense (Acker-Schachtelhalm)	7	X		-	-												
Fraxinus excelsior (Gewöhnliche Esche)	7	X		-	-												
Galium album (Weißes Labkraut)	7	X		-	-												
Geranium pusillum (Kleiner Storchschnabel)	7	X		-	-												
Glechoma hederacea (Gundermann)	7	X		-	-												
Heracleum sphondylium (Wiesen-Bärenklau)	7	X		-	-												
Hypericum perforatum (Echtes Johanniskraut)	7	X		-	-												
Hypochaeris radicata (Gewöhnliches Ferkelkraut)	7	X		-	-												
Juglans regia (Echte Walnuss)	7	X		-	-										D		
Lathyrus pratensis (Wiesen-Platterbse)	7	X		-	-												
Leucanthemum vulgare (Frühe Wiesen-Margerite)	7	X		-	-										V		
Linaria vulgaris (Gewöhnliches Leinkraut)	7	X		-	-												
Malva neglecta (Weg-Malve)	7	X		-	-									V	V		
Medicago sativa agg. (Artengruppe Saat-Luzerne)	7	X		-	-												
Plantago lanceolata (Spitz-Wegerich)	7	X		-	-												
Polygonum aviculare (Vogel-Knöterich)	7	X		-	-												
Populus x canadensis (Hybrid-Pappel)	7	X		-	K												
Potentilla anserina (Gänse-Fingerkraut)	7	X		-	-												
Potentilla reptans (Kriechendes Fingerkraut)	7	X		-	-												

Erhebungsbogen

B

Projekt	Biotopkartierung Hamburg	Interne Nr.	9146
		DK5 DK5-GK	5630 5632
Handlungsbedarf	Nein	DK5 - Name	Finkenwerder-Mitte
Bearbeitung	RIN	Biotop-Nr. alt	99 148
Räumliche Abbildung	Fläche	Kartierung	18.08.2009
Anzahl Abschnitte	3	Fläche / Länge [m²/m]	37468,6064
		Breite (lineare Abb.) [m]	

Pflanzenartenliste

Gruppe / Pflanzenart	MS	M	W	Vs	St	PA	Ph	Sz	VS	V	G	cf	§	Rote Liste				
														HH	ND	SH	D	
Prunella vulgaris (Kleine Braunelle)	7	X		-	-													
Prunus avium (Vogel-Kirsche)	7	X		-	-													
Quercus robur (Stiel-Eiche)	7	X		-	-													
Ranunculus acris (Scharfer Hahnenfuß)	7	X		-	-													
Ranunculus repens (Kriechender Hahnenfuß)	7	X		-	-													
Sambucus nigra (Schwarzer Holunder)	7	X		-	-													
Scorzoneroides autumnalis (Herbst-Löwenzahn)	7	X		-	-													
Senecio jacobaea (Jakobs-Greiskraut)	7	X		-	-													
Tanacetum vulgare (Rainfarn)	7	X		-	-													
Taraxacum sect. Ruderalia (Artengruppe Gemeiner Löwenzahn)	7	X		-	-											D		
Tragopogon pratensis (Wiesen-Bocksbart)	7	X		-	-													
Trifolium pratense (Rot-Klee)	7	X		-	-													
Trifolium repens (Weiß-Klee)	7	X		-	-													
Urtica dioica (Große Brennessel)	7	X		-	-													
Vicia cracca (Vogel-Wicke)	7	X		-	-													
Anzahl Rote Liste Arten														2	3			
Anzahl Arten														47				

MS: Mengensystem; M: Mengenangabe, W: Bewertung der Art (FFH-Monitoring), Vs: Vegetationsschicht, St: Status, PA: Autor Phänologie; Ph: Phänologie, Sz: Soziabilität, VS: Vitalitätssystem; V: Vitalität, G: Geschlecht, cf: unsichere Bestimmung, §: Schutz nach BNatSchG, HH: Rote Liste Hamburg, Nds: Rote Liste Niedersachsen, SH: Rote Liste Schleswig-Holstein, D: Rote Liste Deutschland

Teilflächenbeschreibung

Teilflächentyp		Teilflächen-Nr.	2
Biotoptyp	Baumreihe, Allee (2000)	Biotoptyp	HEA
- Zusatz		- gesetzl. Grundl.	
FFH-LRT		FFH-LRT	
Beschreibung		Entw.potential LRT	
		Hauptfläche	
		Flächenanteil	20 %
		FFH-Unters.Fläche	Nein
		Saatgutfläche	Nein

Projekt	Biotopkartierung Hamburg	Interne Nr.	9146
		DK5 DK5-GK	5630 5632
Handlungsbedarf	Nein	DK5 - Name	Finkenwerder-Mitte
Bearbeitung	RIN	Biotop-Nr. alt	99 148
Räumliche Abbildung	Fläche	Kartierung	18.08.2009
Anzahl Abschnitte	3	Fläche / Länge [m²/m]	37468,6064
		Breite (lineare Abb.) [m]	

Teilflächenbeschreibung

Teilflächentyp		Teilflächen-Nr.	3
Biotoptyp	Wohn- oder Nebenstraße (2000)	Biotoptyp	VSS
- Zusatz		- gesetzl. Grundl.	
FFH-LRT		FFH-LRT	
Beschreibung		Entw.potential LRT	
		Hauptfläche	
		Flächenanteil	10 %
		FFH-Unters.Fläche	Nein
		Saatgutfläche	Nein