

Erhebungsbogen

B

Projekt	Biotopkartierung Hamburg	Interne Nr.	9296
		DK5 DK5-GK	5630 5632
		DK5 - Name	Finkenwerder-Mitte
Handlungsbedarf	Nein	Biotop-Nr. alt	95 139
Bearbeitung	NET	Kartierung	18.09.2001
Räumliche Abbildung	Fläche	Fläche / Länge [m²/m]	8002,2959
Anzahl Abschnitte	1	Breite (lineare Abb.) [m]	

Gesetzlicher Schutz	_ kein gesetzl. Schutz kein gesetzlich geschütztes Biotop	Schutz nur teilweise	Nein
----------------------------	--	-----------------------------	-------------

Gesamtbewertung	5	Noch wertvoll, gut entwicklungsfähig
- Alter	4	Biotop mittleren Alters, 10 bis 20 Jahre
- Belastungsgrad	6	Flächenhaft geringe oder örtlich stärkere oder Vorbelastung mit deutlichem Einfluß
- Ökolog. Funktion	5	Bedeutung in einem Biotopkomplex, für den lokalen Biotopverbund oder als Puffer
- Seltenheit	4	Verbr. Biotoptyp ohne biotoptypische Artenvielfalt, Ubiquisten

Bestandsbeschreibung

Ungenutzte und ungepflegte Böschung eines alten Spülfelddeiches mit einem Graben am Fuß der Böschung. Die Böschung ist im äußersten Westen mit Gehölzen bewachsen, sonst dominiert eine üppige Gras- und Hochstaudenflur aus Land-Reitgras, Schilf, Beifuß, Brennesseln und Zaunwinde. Der Graben ist mit Wasserschwaden und Flatterbinsen bewachsen.

Vorkommen an Biotoptypen

1	TF	Typ	HF	F.Anteil
2	BTYP	Biotoptyp		- gesetzl. Grundl.
3	Zusatz	Zusatz zum Biotoptypen		
4	LRT	Lebensraumtyp		
1	1		Ja	80 %
2	AKF	Halbruderale Gras- und Staudenflur feuchter Standorte (2000)		
1	2			10 %
2	HGM	Naturnahes Gehölz mittlerer Standorte (2000)		
3	2	schwaches bis mittleres Baumholz, Brusthöhendurchmesser 13 - < 50 cm (2)		
1	3			10 %
2	FGR	Nährstoffreicher Graben mit Stillgewässercharakter (2000)		
3	gr	Röhricht-Typ (gr)		

Räumliche Lage

Lagebeschreibung	Neßkatenweg	Hochwert (Y)	5931932
Nachbarnutzung/en	Wohnen, Spielplatz	Naturraum	Finkenwerder, Altenwerder (673.00)
Rechtswert (X)	556165	Gemarkung	Finkenwerder Nord (106)
Bezirk	Hamburg-Mitte	Ramsargebiet	<input type="checkbox"/> EG-Vogelschutzgeb. <input type="checkbox"/>
Stadtteil (OT-Nr.)	Finkenwerder (141)	Nationalpark	<input type="checkbox"/>
Digitaler Grünplan	<input checked="" type="checkbox"/> Hafengesamtgebiet		
Ausgleichsflächen	<input checked="" type="checkbox"/> Biosphärenreservat		
NSG / ND / LSG			
FFH-GEBIET			
Wasserschutzgebiet			

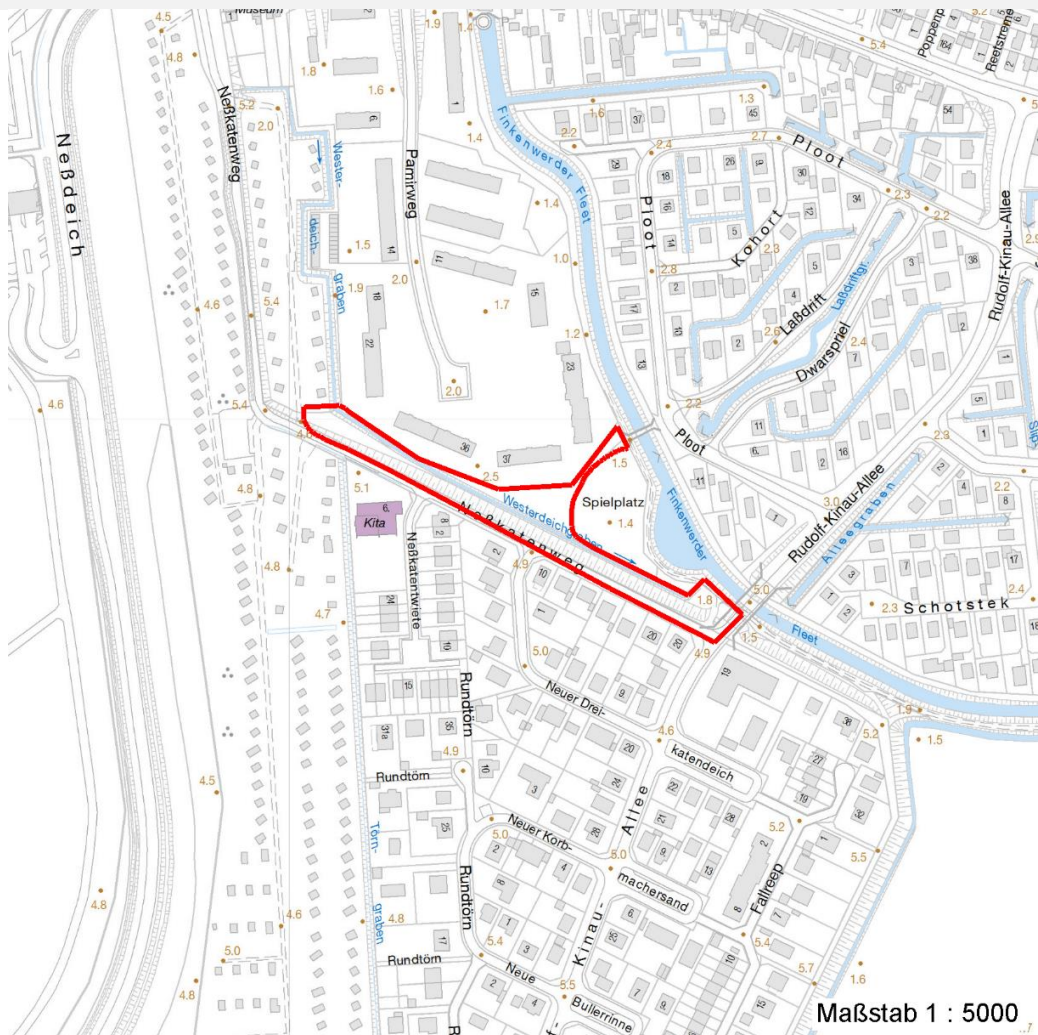
Erhebungsbogen

B

Projekt	Biotopkartierung Hamburg	Interne Nr.	9296
		DK5 DK5-GK	5630 5632
		DK5 - Name	Finkenwerder-Mitte
Handlungsbedarf	Nein	Biotop-Nr. alt	95 139
Bearbeitung	NET	Kartierung	18.09.2001
Räumliche Abbildung	Fläche	Fläche / Länge [m²/m]	8002,2959
Anzahl Abschnitte	1	Breite (lineare Abb.) [m]	

Räumliche Lage

Karte



Weitere Erhebungsbögen

Interne Nr.	Interne Nr. Zuordnung	DK5	Biotop-Nr.	Kartierung	Zuordnung	DK5 (GK)	Biotop-Nr. (alt)
9296	9241	5630	95	17.06.2009	K	5632	139
9296	9489	5630	4	15.10.1982	/	5632	19

Zuordnung: N = nachfolgende Kartierung, K = weitere Kartierungen (zeitlich vorher oder nachher)

Foto

Interne Nr.	Index	Dateiname	Aufnahmerichtung
25200	0	5630_95_180901_1.JPG	

Weitere Angaben

Merkmal	Wert
Auswertung Gefährdung / Einflüsse	Keine

Erhebungsbogen

B

Projekt	Biotopkartierung Hamburg	Interne Nr.	9296
		DK5 DK5-GK	5630 5632
Handlungsbedarf	Nein	DK5 - Name	Finkenwerder-Mitte
Bearbeitung	NET	Biotop-Nr. alt	95 139
Räumliche Abbildung	Fläche	Kartierung	18.09.2001
Anzahl Abschnitte	1	Fläche / Länge [m²/m]	8002,2959
		Breite (lineare Abb.) [m]	

Weitere Angaben

Merkmal	Wert
Wertgesichtspunkte	Naturnaher Biotop innerhalb des besiedelten Bereiches
Maßnahmen	Erhalt des Biotops in der gegenwärtigen Ausprägung - 1.4

Foto

Fotodatei	5630_95_180901_1.JPG	Fotodatei
Bildbeschreibung		Bildbeschreibung
Aufnahmerichtung		Aufnahmerichtung



Teilflächenbeschreibung

Teilflächentyp		Teilflächen-Nr.	1
Biotoptyp	Halbruderale Gras- und Staudenflur feuchter Standorte (2000)	Biotoptyp	AKF
- Zusatz		- gesetzl. Grundl.	
FFH-LRT		FFH-LRT	
Beschreibung	Standort: Ruderalflur	Entw.potential LRT	
		Hauptfläche	Ja
		Flächenanteil	80 %
		FFH-Unters.Fläche	Nein
		Saatgutfläche	Nein

Erhebungsbogen

B

Projekt	Biotopkartierung Hamburg		Interne Nr.	9296	
			DK5 DK5-GK	5630	5632
Handlungsbedarf	Nein		DK5 - Name	Finkenwerder-Mitte	
Bearbeitung	NET	Kopie	Biotop-Nr. alt	95	139
Räumliche Abbildung	Fläche	Nein	Kartierung	18.09.2001	
Anzahl Abschnitte	1		Fläche / Länge [m²/m]	8002,2959	
			Breite (lineare Abb.) [m]		

Weitere Angaben

Merkmal	Wert
Boden	
Feuchte	6 - mäßig feucht und wechselfeucht
Gebietszuordnung	
Gebietsbezeichnung	Westerdeichgraben
Gewässer	
Böschungshöhe	0.60 m
Gewässertiefe	0.20 m
Breite	1.00 m
Wasserführung	g - gleichmäßige Wasserführung
Strömung	r - ruhig fließend
Trübung	w - schwache Trübung
Färbung	hellbraun, Eisenocker
Standort, Relief	
Relief	Deichböschung
Böschungsneigung	steil - 1:1 bis 1:2
Neigung - Gelände	N4 - stark geneigt (18-27 %)
Ausrichtung	N - Nord
Belichtung	7 - halbsonnig
Luft	windberuhigt
Veg. - Deckg./Ant.	
Gesamt	100 %
1. Baumschicht	10 %
1. Krautschicht	100 %
Veg. - Höhe	
Gesamt, durchschn.	1.30 m

Zeigerwerte der Pflanzenartenliste (Auswertung)

Standort	Belichtung	halbsonnig	7,3
Boden	Feuchte	feucht	6,7
	Stickstoff (N)	stickstoffreich	7,4
	Reaktion	neutral	7,1
Vegetation	Mahdverträglichkeit	schnittempfindlich bis mäßig schnittverträglich	4
Zeigerwerte	Futterwert	geringwertiges Futter	2,6
	Wechselfeuchteanzeiger		3
	Giftpflanzen		0
	Überschw.anzeiger		3

Pflanzenartenliste

Gruppe / Pflanzenart	MS	M	W	Vs	St	PA	Ph	Sz	VS	V	G	cf	§	Rote Liste			
														HH	ND	SH	D
Tracheobionta (Gefäßpflanzen)																	
Artemisia vulgaris (Gewöhnlicher Beifuß)	7	z			K1												
Calamagrostis epigejos (Land-Reitgras)	7	h			K1												
Calystegia sepium (Zaun-Winde)	7	h			K1												
Cirsium arvense (Acker-Kratzdistel)	7	z			K1												
Cirsium vulgare (Gewöhnliche Kratzdistel)	7	w			K1												

Erhebungsbogen

B

Projekt	Biotopkartierung Hamburg	Interne Nr.	9296
		DK5 DK5-GK	5630 5632
		DK5 - Name	Finkenwerder-Mitte
Handlungsbedarf	Nein	Biotop-Nr. alt	95 139
Bearbeitung	NET	Kartierung	18.09.2001
Räumliche Abbildung	Fläche	Fläche / Länge [m²/m]	8002,2959
Anzahl Abschnitte	1	Breite (lineare Abb.) [m]	

Pflanzenartenliste

Gruppe / Pflanzenart	MS	M	W	Vs	St	PA	Ph	Sz	VS	V	G	cf	§	Rote Liste			
														HH	ND	SH	D
Dactylis glomerata (Wiesen-Knäuelgras)	7	z		K1													
Epilobium hirsutum (Zottiges Weidenröschen)	7	z		K1													
Filipendula ulmaria (Mädesüß)	7	z		K1													
Galeopsis tetrahit (Gewöhnlicher Hohlzahn)	7	w		K1													
Heraclium sphondylium (Wiesen-Bärenklau)	7	z		K1													
Hypericum perforatum (Echtes Johanniskraut)	7	w		K1													
Phalaris arundinacea (Rohr-Glanzgras)	7	z		K1													
Phleum pratense (Wiesen-Lieschgras)	7	z		K1													
Phragmites australis (Schilf)	7	h		K1													
Potentilla anserina (Gänse-Fingerkraut)	7	z		K1													
Rubus fruticosus agg. (Artengruppe Echte Brombeere)	7	l		K1													
Salix alba (Silber-Weide)	7	w		B1													
Salix viminalis (Korb-Weide)	7	w		B1													
Tanacetum vulgare (Rainfarn)	7	w		K1													
Urtica dioica (Große Brennessel)	7	h		K1													
Anzahl Rote Liste Arten																	
Anzahl Arten																20	

MS: Mengensystem; M: Mengenangabe, W: Bewertung der Art (FFH-Monitoring), Vs: Vegetationsschicht, St: Status, PA: Autor Phänologie; Ph: Phänologie, Sz: Soziabilität, VS: Vitalitätssystem; V: Vitalität, G: Geschlecht, cf: unsichere Bestimmung, §: Schutz nach BNatSchG, HH: Rote Liste Hamburg, Nds: Rote Liste Niedersachsen, SH: Rote Liste Schleswig-Holstein, D: Rote Liste Deutschland

Teilflächenbeschreibung

Teilflächentyp		Teilflächen-Nr.	2
Biotoptyp	Naturnahes Gehölz mittlerer Standorte (2000)	Biotoptyp	HGM
- Zusatz	schwaches bis mittleres Baumholz, Brusthöhendurchmesser 13 - < 50 cm (2)	- gesetzl. Grundl.	
FFH-LRT		FFH-LRT	
Beschreibung	Standort: Gehölz	Entw.potential LRT	
		Hauptfläche	
		Flächenanteil	10 %
		FFH-Unters.Fläche	Nein
		Saatgutfläche	Nein

Erhebungsbogen

B

Projekt	Biotopkartierung Hamburg	Interne Nr.	9296
		DK5 DK5-GK	5630 5632
Handlungsbedarf	Nein	DK5 - Name	Finkenwerder-Mitte
Bearbeitung	NET	Biotop-Nr. alt	95 139
Räumliche Abbildung	Fläche	Kartierung	18.09.2001
Anzahl Abschnitte	1	Fläche / Länge [m²/m]	8002,2959
		Breite (lineare Abb.) [m]	

Weitere Angaben

Merkmal	Wert
Boden	
Feuchte	6 - mäßig feucht und wechselfeucht
Standort, Relief	
Relief	Deichböschung
Neigung - Gelände	N4 - stark geneigt (18-27 %)
Ausrichtung	N - Nord
Belichtung	3 - schattig
Luft	windberuhigt
Veg. - Deckg./Ant.	
Gesamt	100 %
1. Baumschicht	100 %
Strauchschicht	10 %
1. Krautschicht	20 %
Veg. - Höhe	
Gesamt, durchschn.	8.00 m

Zeigerwerte der Pflanzenartenliste (Auswertung)

Standort	Belichtung	halbsonnig bis halbschattig	5,6
Boden	Feuchte	frisch und mäßig frisch	5,3
	Stickstoff (N)	stickstoffreich	7
	Reaktion	neutral	7
Vegetation	Mahdverträglichkeit	mäßig schnittverträglich (erster Schnitt nicht vor 1. Juli)	4,9
Zeigerwerte	Futterwert	fast wertloses Futter	1
	Wechselfeuchteanzeiger		0
	Giftpflanzen		0
	Überschw.anzeiger		0

Pflanzenartenliste

Gruppe / Pflanzenart	MS	M	W	Vs	St	PA	Ph	Sz	VS	V	G	cf	§	Rote Liste			
														HH	ND	SH	D
Tracheobionta (Gefäßpflanzen)																	
Acer campestre (Feld-Ahorn)	7	w		B1													
Fraxinus excelsior (Gewöhnliche Esche)	7	w		B1													
Glechoma hederacea (Gundermann)	7	h		K1													
Prunus avium (Vogel-Kirsche)	7	h		B1													
Sambucus nigra (Schwarzer Holunder)	7	h		S													
Anzahl Rote Liste Arten																	
Anzahl Arten														5			

MS: Mengensystem; M: Mengenangabe, W: Bewertung der Art (FFH-Monitoring), Vs: Vegetationsschicht, St: Status, PA: Autor Phänologie; Ph: Phänologie, Sz: Soziabilität, VS: Vitalitätssystem; V: Vitalität, G: Geschlecht, cf: unsichere Bestimmung, §: Schutz nach BNatSchG, HH: Rote Liste Hamburg, Nds: Rote Liste Niedersachsen, SH: Rote Liste Schleswig-Holstein, D: Rote Liste Deutschland

Erhebungsbogen

B

Projekt	Biotopkartierung Hamburg	Interne Nr.	9296
		DK5 DK5-GK	5630 5632
		DK5 - Name	Finkenwerder-Mitte
Handlungsbedarf	Nein	Biotop-Nr. alt	95 139
Bearbeitung	NET	Kartierung	18.09.2001
Räumliche Abbildung	Fläche	Fläche / Länge [m²/m]	8002,2959
Anzahl Abschnitte	1	Breite (lineare Abb.) [m]	

Teilflächenbeschreibung

Teilflächentyp		Teilflächen-Nr.	3
Biotoptyp	Nährstoffreicher Graben mit Stillgewässercharakter (2000)	Biotoptyp	FGR
- Zusatz	Röhricht-Typ (gr)	- gesetzl. Grundl.	
FFH-LRT		FFH-LRT	
Beschreibung	Standort: Graben	Entw.potential LRT	
		Hauptfläche	
		Flächenanteil	10 %
		FFH-Unters.Fläche	Nein
		Saatgutfläche	Nein

Weitere Angaben

Merkmal	Wert
Boden	
Feuchte	11 - flaches Gewässer
Standort, Relief	
Relief	Grabenprofil
Neigung - Gelände	N0 - nicht geneigt (<2 %)
Ausrichtung	FL - flach, keine Exposition
Belichtung	9 - vollsonnig
Luft	windberuhigt
Veg. - Deckg./Ant.	
Gesamt	100 %
1. Krautschicht	100 %
Veg. - Höhe	
Gesamt, durchschn.	1.00 m

Zeigerwerte der Pflanzenartenliste (Auswertung)

Standort	Belichtung	sonnig	8,5
Boden	Feuchte	sehr naß	8,5
	Stickstoff (N)	stickstoffreich	6,5
	Reaktion	schwach sauer	5,5
Vegetation	Mahdverträglichkeit	schnittempfindlich bis mäßig schnittverträglich	4
Zeigerwerte	Futterwert	sehr geringwertiges Futter	2,5
	Wechselfeuchteanzeiger		0
	Giftpflanzen		0
	Überschw.anzeiger		0

Pflanzenartenliste

Gruppe / Pflanzenart	MS	M	W	Vs	St	PA	Ph	Sz	VS	V	G	cf	§	Rote Liste			
														HH	ND	SH	D
Tracheobionta (Gefäßpflanzen)																	
Glyceria maxima (Wasser-Schwaden)	7	h			K1												
Juncus effusus (Flatter-Binse)	7	h			K1												

Erhebungsbogen

B

Projekt	Biotopkartierung Hamburg	Interne Nr.	9296
		DK5 DK5-GK	5630 5632
Handlungsbedarf	Nein	DK5 - Name	Finkenwerder-Mitte
Bearbeitung	NET	Biotop-Nr. alt	95 139
Räumliche Abbildung	Fläche	Kartierung	18.09.2001
Anzahl Abschnitte	1	Fläche / Länge [m²/m]	8002,2959
		Breite (lineare Abb.) [m]	

Pflanzenartenliste

Gruppe / Pflanzenart	MS	M	W	Vs	St	PA	Ph	Sz	VS	V	G	cf	§	Rote Liste			
														HH	ND	SH	D
Typha angustifolia (Schmalblättriger Rohrkolben)	7	w		K1													
Anzahl Rote Liste Arten																	
Anzahl Arten													3				

MS: Mengensystem; M: Mengenangabe, W: Bewertung der Art (FFH-Monitoring), Vs: Vegetationsschicht, St: Status, PA: Autor Phänologie; Ph: Phänologie, Sz: Soziabilität, VS: Vitalitätssystem; V: Vitalität, G: Geschlecht, cf: unsichere Bestimmung, §: Schutz nach BNatSchG, HH: Rote Liste Hamburg, Nds: Rote Liste Niedersachsen, SH: Rote Liste Schleswig-Holstein, D: Rote Liste Deutschland