

Erhebungsbogen

B

Projekt	Biotopkartierung Hamburg	Interne Nr.	9391
		DK5 DK5-GK	5630 5632
Handlungsbedarf	Nein	DK5 - Name	Finkenwerder-Mitte
Bearbeitung	NET	Biotop-Nr. alt	86 130
Räumliche Abbildung	Fläche	Kartierung	21.06.2001
Anzahl Abschnitte	1	Fläche / Länge [m²/m]	3804,8839
		Breite (lineare Abb.) [m]	

Gesetzlicher Schutz **_ kein gesetzl. Schutz kein gesetzlich geschütztes Biotop** **Schutz nur teilweise** **Nein**

Gesamtbewertung	4 Verarmt, entwicklungsfähig
– Alter	
– Belastungsgrad	
– Ökolog. Funktion	
– Seltenheit	

Bestandsbeschreibung

Gemischter Obstbaumbestand aus Äpfeln, Birnen und Pflaumen, zumeist älteren Hochstämmen. Die Obstbäume werden nicht mehr gepflegt, die Fläche wird intensiv mit Pferden beweidet. Dadurch sind Teile der Bäume geschädigt. Neben den Obstbäumen haben sich einige Holunder sowie eine junge Eiche entwickelt. Die Krautschicht ist kurz gefressen und besteht aus häufigen Arten des frischen Grünlandes. Die Gräben sind noch vorhanden, werden aber zunehmend verfüllt.

Vorkommen an Biotoptypen			
1	TF	Typ	HF
2	BTYP	Biotoptyp	F.Anteil
3	Zusatz	Zusatz zum Biotoptypen	- gesetzl. Grundl.
4	LRT	Lebensraumtyp	
1	1		Ja
2	LOW	Obstwiese (2000)	97 %
3	lw	(gelegentliche) Beweidung (lw)	
1	2		3 %
2	FGV	Stark verlandeter, austrocknender Graben (2000)	

Räumliche Lage			
Lagebeschreibung	Südlich Süderkirchweg 48	Hochwert (Y)	5930665
Nachbarnutzung/en	Obstplantagen, Wohnen	Naturraum	Finkenwerder, Altenwerder (673.00)
Rechtswert (X)	557440	Gemarkung	Finkenwerder Süd (107)
Bezirk	Hamburg-Mitte	Ramsargebiet	<input type="checkbox"/> EG-Vogelschutzgeb. <input type="checkbox"/>
Stadtteil (OT-Nr.)	Finkenwerder (141)	Nationalpark	<input type="checkbox"/>
Digitaler Grünplan	<input type="checkbox"/> Hafengesamtgebiet		
Ausgleichsflächen	<input type="checkbox"/> Biosphärenreservat		
NSG / ND / LSG			
FFH-GEBIET			
Wasserschutzgebiet			

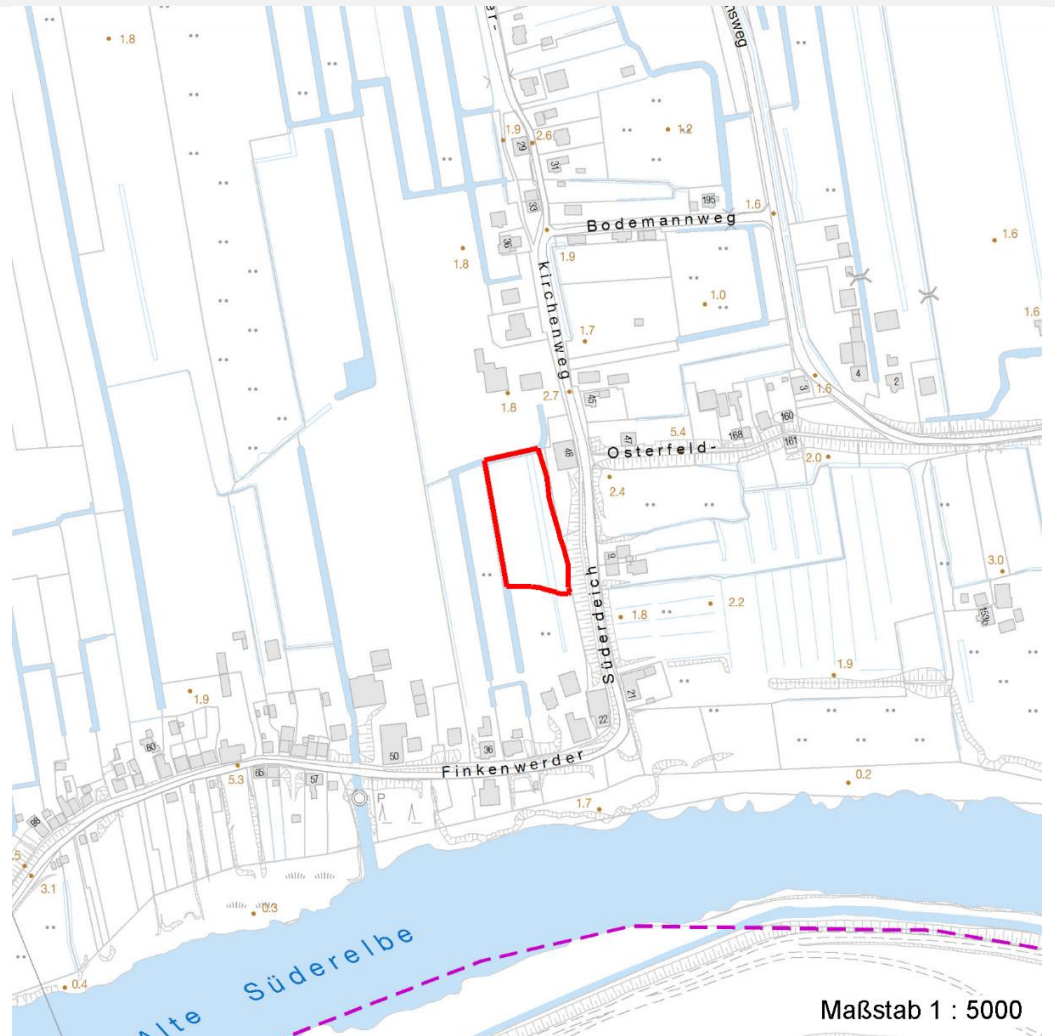
Erhebungsbogen

B

Projekt	Biotopkartierung Hamburg		Interne Nr.	9391
			DK5 DK5-GK	5630 5632
			DK5 - Name	Finkenwerder-Mitte
Handlungsbedarf	Nein		Biotop-Nr. alt	86 130
Bearbeitung	NET	Kopie	Nein	Kartierung
Räumliche Abbildung	Fläche			21.06.2001
Anzahl Abschnitte	1			Fläche / Länge [m²/m]
				3804,8839
				Breite (lineare Abb.) [m]

Räumliche Lage

Karte



Weitere Erhebungsbögen

Interne Nr.	Interne Nr. Zuordnung	DK5	Biotop-Nr.	Kartierung	Zuordnung	DK5 (GK)	Biotop-Nr. (alt)
9391	9392	5630	86	18.08.2009	K	5632	130

Zuordnung: N = nachfolgende Kartierung, K = weitere Kartierungen (zeitlich vorher oder nachher)

Foto

Interne Nr.	Index	Dateiname	Aufnahmerichtung
21869	0	5630_86_210601_1.JPG	

Weitere Angaben

Merkmal	Wert
Auswertung	
Gefährdung / Einflüsse	Intensive Beweidung, Verfüllung der Gräben
Wertgesichtspunkte	Strukturvielfalt

Erhebungsbogen

B

Projekt	Biotopkartierung Hamburg	Interne Nr.	9391
		DK5 DK5-GK	5630 5632
Handlungsbedarf	Nein	DK5 - Name	Finkenwerder-Mitte
Bearbeitung	NET	Biotop-Nr. alt	86 130
Räumliche Abbildung	Fläche	Kartierung	21.06.2001
Anzahl Abschnitte	1	Fläche / Länge [m²/m]	3804,8839
		Breite (lineare Abb.) [m]	

Weitere Angaben

Merkmal	Wert
Maßnahmen	Wertvoller Altbaumbestand
Schutzvorschlag	Extensiv als Obstwiese pflegen LSG - Landschaftsschutzgebiet

Foto

Fotodatei	5630_86_210601_1.JPG	Fotodatei
Bildbeschreibung		Bildbeschreibung
Aufnahmerichtung		Aufnahmerichtung



Teilflächenbeschreibung

Teilflächentyp		Teilflächen-Nr.	1
Biotoptyp	Obstwiese (2000)	Biotoptyp	LOW
- Zusatz	(gelegentliche) Beweidung (lw)	- gesetzl. Grundl.	
FFH-LRT		FFH-LRT	
Beschreibung		Entw.potential LRT	
		Hauptfläche	Ja
		Flächenanteil	97 %
		FFH-Unters.Fläche	Nein
		Saatgutfläche	Nein

Erhebungsbogen

B

Projekt	Biotopkartierung Hamburg		Interne Nr.	9391	
			DK5 DK5-GK	5630	5632
Handlungsbedarf	Nein		DK5 - Name	Finkenwerder-Mitte	
Bearbeitung	NET	Kopie	Biotop-Nr. alt	86	130
Räumliche Abbildung	Fläche		Kartierung	21.06.2001	
Anzahl Abschnitte	1		Fläche / Länge [m²/m]	3804,8839	
			Breite (lineare Abb.) [m]		

Weitere Angaben

Merkmal	Wert
Boden	
Feuchte	5 - frisch und mäßig frisch
Gewässer	
Böschungshöhe	1.00 m
Gewässertiefe	0.30 m
Breite	1.00 m
Wasserführung	w - wechselnde Wasserstände
Strömung	k - keine Strömung
Trübung	w - schwache Trübung
Färbung	dunkel
Standort, Relief	
Relief	eben
Böschungsneigung	steil - 1:1 bis 1:2
Neigung - Gelände	NO - nicht geneigt (<2 %)
Ausrichtung	FL - flach, keine Exposition
Belichtung	5 - halbschattig
Luft	keine Besonderheiten
Veg. - Deckg./Ant.	
Gesamt	100 %
1. Baumschicht	60 %
Strauchschicht	10 %
1. Krautschicht	90 %
Veg. - Höhe	
Gesamt, durchschn.	7.00 m

Zeigerwerte der Pflanzenartenliste (Auswertung)

Standort	Belichtung	halbsonnig	6,9
Boden	Feuchte	frisch und mäßig frisch	5,5
	Stickstoff (N)	stickstoffreich	6,7
	Reaktion	neutral	6,8
Vegetation	Mahdverträglichkeit	gut schnittverträglich	7,3
Zeigerwerte	Futterwert	ausreichende Futterqualität	5,3
	Wechselfeuchteanzeiger		3
	Giftpflanzen		0
	Überschw.anzeiger		0

Pflanzenartenliste

Gruppe / Pflanzenart	MS	M	W	Vs	St	PA	Ph	Sz	VS	V	G	cf	§	Rote Liste			
														HH	ND	SH	D
Tracheobionta (Gefäßpflanzen)																	
Aegopodium podagraria (Giersch)	7	w		K1													
Alopecurus pratensis (Wiesen-Fuchsschwanz)	7	h		K1													
Bellis perennis (Ausdauerndes Gänseblümchen)	7	z		K1													
Bromus hordeaceus (Weiche Trespe)	7	z		K1													

Erhebungsbogen

B

Projekt	Biotopkartierung Hamburg	Interne Nr.	9391
		DK5 DK5-GK	5630 5632
		DK5 - Name	Finkenwerder-Mitte
Handlungsbedarf	Nein	Biotop-Nr. alt	86 130
Bearbeitung	NET	Kartierung	21.06.2001
Räumliche Abbildung	Fläche	Fläche / Länge [m²/m]	3804,8839
Anzahl Abschnitte	1	Breite (lineare Abb.) [m]	

Pflanzenartenliste

Gruppe / Pflanzenart	MS	M	W	Vs	St	PA	Ph	Sz	VS	V	G	cf	Rote Liste					
													§	HH	ND	SH	D	
Capsella bursa-pastoris (Gewöhnliches Hirtentäschel)	7	w		K1														
Dactylis glomerata (Wiesen-Knäuelgras)	7	h		K1														
Elymus repens (Gewöhnliche Quecke)	7	z		K1														
Glechoma hederacea (Gundermann)	7	z		K1														
Lolium perenne (Ausdauerndes Weidelgras)	7	h		K1														
Malus domestica (Kultur-Apple)	7	h		K1														
Plantago major major (Großer Wegerich)	7	z		K1														
Poa pratensis (Wiesen-Rispengras)	7	z		K1														
Polygonum aviculare (Vogel-Knöterich)	7	w		K1														
Potentilla anserina (Gänse-Fingerkraut)	7	w		K1														
Prunus domestica (Kultur-Pflaume)	7	h		K1														
Pyrus communis (Kultur-Birne)	7	h		K1														
Quercus robur (Stiel-Eiche)	7	w		B1														
Ranunculus acris (Scharfer Hahnenfuß)	7	z		K1														
Ranunculus repens (Kriechender Hahnenfuß)	7	h		K1														
Rumex acetosa (Großer Sauerampfer)	7	z		K1														
Rumex obtusifolius (Stumpfbblätteriger Ampfer)	7	z		K1														
Sambucus nigra (Schwarzer Holunder)	7	z		S														
Trifolium pratense (Rot-Klee)	7	w		K1														
Trifolium repens (Weiß-Klee)	7	h		K1														
Urtica dioica (Große Brennnessel)	7	z		K1														

Anzahl Rote Liste Arten
Anzahl Arten 25

MS: Mengensystem; M: Mengenangabe, W: Bewertung der Art (FFH-Monitoring), Vs: Vegetationsschicht, St: Status, PA: Autor Phänologie; Ph: Phänologie, Sz: Soziabilität, VS: Vitalitätssystem; V: Vitalität, G: Geschlecht, cf: unsichere Bestimmung, §: Schutz nach BNatSchG, HH: Rote Liste Hamburg, Nds: Rote Liste Niedersachsen, SH: Rote Liste Schleswig-Holstein, D: Rote Liste Deutschland

Teilflächenbeschreibung

Teilflächentyp		Teilflächen-Nr.	2
Biotoptyp	Stark verlandeter, austrocknender Graben (2000)	Biotoptyp	FGV
- Zusatz		- gesetzl. Grundl.	
FFH-LRT		FFH-LRT	
Beschreibung	Standort: Verlandeter Graben mit Restwasserflächen	Entw.potential LRT	
		Hauptfläche	
		Flächenanteil	3 %
		FFH-Unters.Fläche	Nein
		Saatgutfläche	Nein

Erhebungsbogen

B

Projekt	Biotopkartierung Hamburg		Interne Nr.	9391	
			DK5 DK5-GK	5630	5632
Handlungsbedarf	Nein		DK5 - Name	Finkenwerder-Mitte	
Bearbeitung	NET	Kopie	Biotop-Nr. alt	86	130
Räumliche Abbildung	Fläche	Nein	Kartierung	21.06.2001	
Anzahl Abschnitte	1		Fläche / Länge [m²/m]	3804,8839	
			Breite (lineare Abb.) [m]		

Weitere Angaben

Merkmal	Wert
Boden	
Feuchte	11 - flaches Gewässer
Standort, Relief	
Neigung - Gelände	N0 - nicht geneigt (<2 %)
Ausrichtung	FL - flach, keine Exposition
Belichtung	6 - halbsonnig bis halbschattig
Luft	keine Besonderheiten
Veg. - Deckg./Ant.	
Gesamt	40 %
1. Krautschicht	40 %
Veg. - Höhe	
Gesamt, durchschn.	0.80 m

Zeigerwerte der Pflanzenartenliste (Auswertung)

Standort	Belichtung	sonnig	8,3
Boden	Feuchte	sehr naß	9,4
	Stickstoff (N)	übermäßig stickstoffreich	8,5
	Reaktion	schwach basisch	7,9
Vegetation	Mahdverträglichkeit	schnittempfindlich bis mäßig schnittverträglich	3,8
Zeigerwerte	Futterwert	geringwertiges Futter	3,2
	Wechselfeuchteanzeiger		3
	Giftpflanzen		1
	Überschw.anzeiger		2

Pflanzenartenliste

Gruppe / Pflanzenart	MS	M	W	Vs	St	PA	Ph	Sz	VS	V	G	cf	Rote Liste					
													§	HH	ND	SH	D	
Tracheobionta (Gefäßpflanzen)																		
Epilobium hirsutum (Zottiges Weidenröschen)	7	z		K1														
Glyceria maxima (Wasser-Schwaden)	7	h		K1														
Lemna minor (Kleine Wasserlinse)	7	w		-														
Lythrum salicaria (Blut-Weiderich)	7	w		K1														
Ranunculus repens (Kriechender Hahnenfuß)	7	w		K1														
Scutellaria galericulata (Sumpf-Helmkraut)	7	w		K1														
Solanum dulcamara (Bittersüßer Nachtschatten)	7	w		K1														
	Anzahl Rote Liste Arten																	
	Anzahl Arten																	7

MS: Mengensystem; M: Mengenangabe, W: Bewertung der Art (FFH-Monitoring), Vs: Vegetationsschicht, St: Status, PA: Autor Phänologie; Ph: Phänologie, Sz: Soziabilität, VS: Vitalitätssystem; V: Vitalität, G: Geschlecht, cf: unsichere Bestimmung, §: Schutz nach BNatSchG, HH: Rote Liste Hamburg, ND: Rote Liste Niedersachsen, SH: Rote Liste Schleswig-Holstein, D: Rote Liste Deutschland