

Erhebungsbogen

B

Projekt	Biotopkartierung Hamburg	Interne Nr.	9462
		DK5 DK5-GK	5630 5632
Handlungsbedarf	Nein	DK5 - Name	Finkenwerder-Mitte
Bearbeitung	NET	Biotop-Nr. alt	82 125
Räumliche Abbildung	Fläche	Kartierung	13.06.2001
Anzahl Abschnitte	1	Fläche / Länge [m²/m]	2347,9203
		Breite (lineare Abb.) [m]	

Gesetzlicher Schutz	_ kein gesetzl. Schutz kein gesetzlich geschütztes Biotop	Schutz nur teilweise	Nein
----------------------------	--	-----------------------------	-------------

Gesamtbewertung	4 Verarmt, entwicklungsfähig
– Alter	
– Belastungsgrad	
– Ökolog. Funktion	
– Seltenheit	

Bestandsbeschreibung

Brachgefallene Pflaumenobstplantage. Die Bäume sind nicht mehr gepflegt und weisen erstes Totholz auf. Der Bestand ist jedoch noch sehr dicht. Im Zugangsbereich wurde Kleiboden abgeladen. Die Krautschicht ist hoch und üppig, aber in Folge der vorausgegangenen, vermutlich intensiven Nutzung, noch nicht sehr artenreich. Der Graben im Westen ist stark zugewachsen und dem Calla-Typ zuzurechnen. Der Graben im Osten ist struktur- und artenarm und mit Wasserlinsen und Algenwatten bedeckt. Hier fehlt die Ufervegetation weitgehend.

Vorkommen an Biotoptypen				
1	TF	Typ	HF	F.Anteil
2	BTYP	Biotoptyp		- gesetzl. Grundl.
3	Zusatz	Zusatz zum Biotoptypen		
4	LRT	Lebensraumtyp		
1	1		Ja	90 %
2	LOA	Obstbaumplantage (2000)		
3	b	Brache, keine Nutzung (b)		
1	2			5 %
2	FGM	Graben mittlerer Nährstoffgehalte mit Stillgewässercharakter (2000)		
3	gc	Calla-Typ (gc)		
1	3			5 %
2	FGR	Nährstoffreicher Graben mit Stillgewässercharakter (2000)		
3	gl	Wasserlinsen-Typ (gl)		

Räumliche Lage				
Lagebeschreibung	Westlich von Wiet 16			
Nachbarnutzung/en	Obstplantagen			
Rechtswert (X)	556987	Hochwert (Y)	5931122	
Bezirk	Hamburg-Mitte	Naturraum	Finkenwerder, Altenwerder (673.00)	
Stadtteil (OT-Nr.)	Finkenwerder (141)	Gemarkung	Finkenwerder Süd (107)	
Digitaler Grünplan	<input type="checkbox"/> Hafengesamtgebiet	<input type="checkbox"/> Ramsargebiet	<input type="checkbox"/> EG-Vogelschutzgeb.	<input type="checkbox"/>
Ausgleichsflächen	<input type="checkbox"/> Biosphärenreservat	<input type="checkbox"/> Nationalpark	<input type="checkbox"/>	<input type="checkbox"/>
NSG / ND / LSG				
FFH-GEBIET				
Wasserschutzgebiet				

Erhebungsbogen

B

Projekt	Biotopkartierung Hamburg	Interne Nr.	9462
		DK5 DK5-GK	5630 5632
		DK5 - Name	Finkenwerder-Mitte
Handlungsbedarf	Nein	Biotop-Nr. alt	82 125
Bearbeitung	NET	Kartierung	13.06.2001
Räumliche Abbildung	Fläche	Fläche / Länge [m²/m]	2347,9203
Anzahl Abschnitte	1	Breite (lineare Abb.) [m]	

Räumliche Lage

Karte

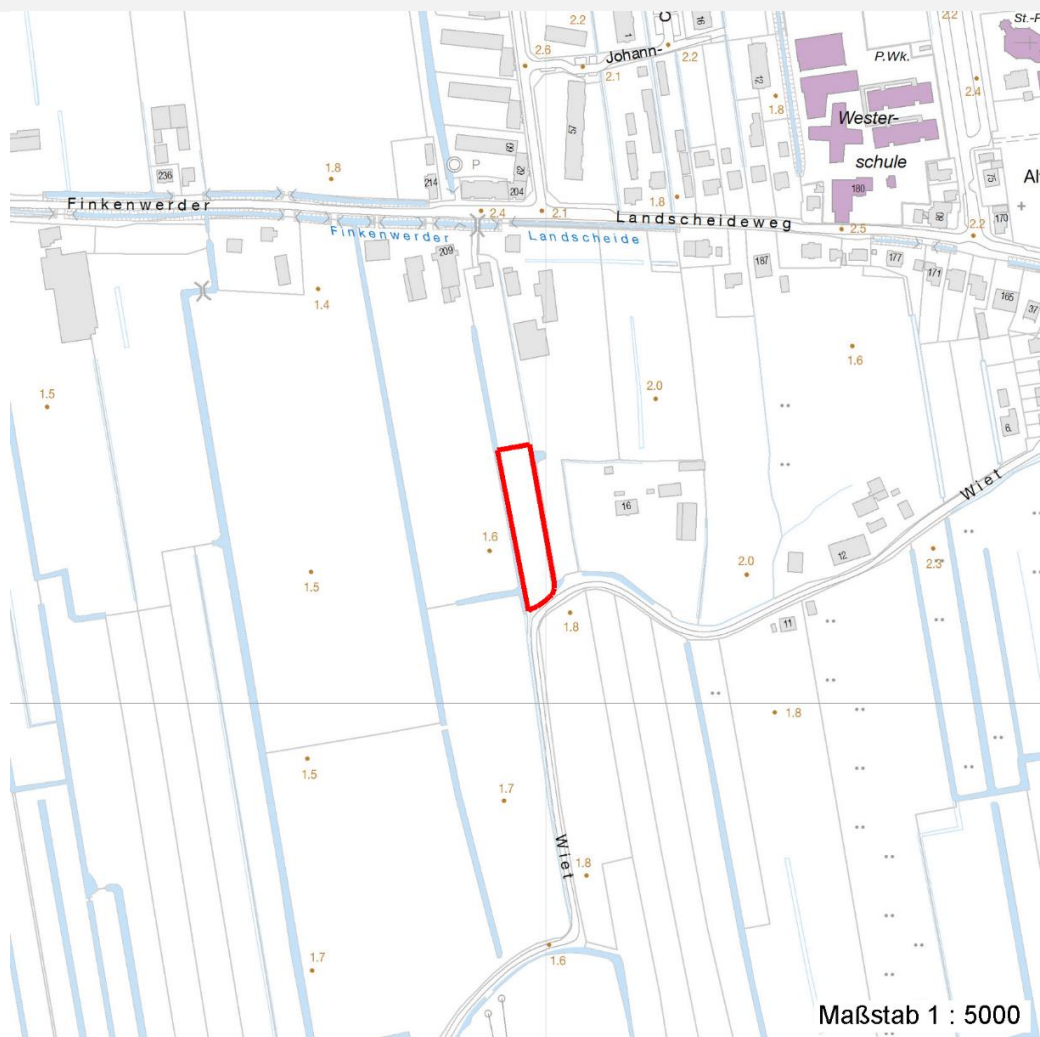


Foto			
Interne Nr.	Index	Dateiname	Aufnahmerichtung
21825	0	5630_82_130601_1.JPG	

Weitere Angaben	
Merkmal	Wert
Auswertung	
Gefährdung / Einflüsse	Pflegeintensivierung
Wertgesichtspunkte	Flächenpotential
Maßnahmen	Wiederaufnahme einer sehr extensiven Nutzung
Schutzvorschlag	LSG - Landschaftsschutzgebiet

Erhebungsbogen

B

Projekt	Biotopkartierung Hamburg	Interne Nr.	9462
		DK5 DK5-GK	5630 5632
Handlungsbedarf	Nein	DK5 - Name	Finkenwerder-Mitte
Bearbeitung	NET	Biotop-Nr. alt	82 125
Räumliche Abbildung	Fläche	Kartierung	13.06.2001
Anzahl Abschnitte	1	Fläche / Länge [m²/m]	2347,9203
		Breite (lineare Abb.) [m]	

Foto

Fotodatei 5630_82_130601_1.JPG

Fotodatei

Bildbeschreibung

Bildbeschreibung

Aufnahmerichtung

Aufnahmerichtung



Teilflächenbeschreibung

Teilflächentyp		Teilflächen-Nr.	1
Biotoptyp	Obstbaumplantage (2000)	Biotoptyp	LOA
- Zusatz	Brache, keine Nutzung (b)	- gesetzl. Grundl.	
FFH-LRT		FFH-LRT	
Beschreibung		Entw.potential LRT	
		Hauptfläche	Ja
		Flächenanteil	90 %
		FFH-Unters.Fläche	Nein
		Saatgutfläche	Nein

Erhebungsbogen

B

Projekt	Biotopkartierung Hamburg		Interne Nr.	9462	
			DK5 DK5-GK	5630	5632
Handlungsbedarf	Nein		DK5 - Name	Finkenwerder-Mitte	
Bearbeitung	NET	Kopie	Biotop-Nr. alt	82	125
Räumliche Abbildung	Fläche		Kartierung	13.06.2001	
Anzahl Abschnitte	1		Fläche / Länge [m²/m]	2347,9203	
			Breite (lineare Abb.) [m]		

Weitere Angaben

Merkmal	Wert
Boden	
Feuchte	6 - mäßig feucht und wechselfeucht
Gewässer	
Böschungshöhe	1.00 m
Gewässertiefe	1.00 m
Breite	3.00 m
Wasserführung	g - gleichmäßige Wasserführung
Strömung	k - keine Strömung
Trübung	w - schwache Trübung
Färbung	grün
Standort, Relief	
Relief	Beetstruktur
Böschungsneigung	steil - 1:1 bis 1:2
Neigung - Gelände	NO - nicht geneigt (<2 %)
Ausrichtung	FL - flach, keine Exposition
Belichtung	4 - schattig bis halbschattig
Luft	keine Besonderheiten
Veg. - Deckg./Ant.	
Gesamt	100 %
1. Baumschicht	80 %
1. Krautschicht	100 %
Veg. - Höhe	
Gesamt, durchschn.	5.00 m

Zeigerwerte der Pflanzenartenliste (Auswertung)

Standort	Belichtung	halbsonnig bis halbschattig	6,4
Boden	Feuchte	mäßig feucht und wechselfeucht	6,2
	Stickstoff (N)	stickstoffreich	6,5
	Reaktion	schwach sauer	6,4
Vegetation	Mahdverträglichkeit	gut schnittverträglich	7,1
Zeigerwerte	Futterwert	ausreichende Futterqualität	4,6
	Wechselfeuchteanzeiger		4
	Giftpflanzen		1
	Überschw.anzeiger		0

Pflanzenartenliste

Gruppe / Pflanzenart	MS	M	W	Vs	St	PA	Ph	Sz	VS	V	G	cf	§	Rote Liste			
														HH	ND	SH	D
Tracheobionta (Gefäßpflanzen)																	
Aegopodium podagraria (Giersch)	7	z		K1													
Alopecurus pratensis (Wiesen-Fuchsschwanz)	7	h		K1													
Bromus hordeaceus (Weiche Tresse)	7	z		K1													
Dactylis glomerata (Wiesen-Knäuelgras)	7	h		K1													
Elymus repens (Gewöhnliche Quecke)	7	z		K1													
Equisetum palustre (Sumpf-Schachtelhalm)	7	w		K1													
Fraxinus excelsior (Gewöhnliche Esche)	7	w		B1													

Erhebungsbogen

B

Projekt	Biotopkartierung Hamburg	Interne Nr.	9462
		DK5 DK5-GK	5630 5632
Handlungsbedarf	Nein	DK5 - Name	Finkenwerder-Mitte
Bearbeitung	NET	Biotop-Nr. alt	82 125
Räumliche Abbildung	Fläche	Kartierung	13.06.2001
Anzahl Abschnitte	1	Fläche / Länge [m²/m]	2347,9203
		Breite (lineare Abb.) [m]	

Pflanzenartenliste

Gruppe / Pflanzenart	MS	M	W	Vs	St	PA	Ph	Sz	VS	V	G	cf	§	Rote Liste			
														HH	ND	SH	D
Glechoma hederacea (Gundermann)	7	z		K1													
Holcus lanatus (Wolliges Honiggras)	7	h		K1													
Poa trivialis (Gewöhnliches Rispengras)	7	h		K1													
Potentilla anserina (Gänse-Fingerkraut)	7	w		K1													
Prunus domestica (Kultur-Pflaume)	7	d		B1													
Ranunculus repens (Kriechender Hahnenfuß)	7	h		K1													
Rumex obtusifolius (Stumpfbblätteriger Ampfer)	7	z		K1													
Urtica dioica (Große Brennessel)	7	z		K1													
Valeriana officinalis (Echter Baldrian)	7	w		K1												D	D
Anzahl Rote Liste Arten														1	1		
Anzahl Arten														16			

MS: Mengensystem; M: Mengenangabe, W: Bewertung der Art (FFH-Monitoring), Vs: Vegetationsschicht, St: Status, PA: Autor Phänologie; Ph: Phänologie, Sz: Soziabilität, VS: Vitalitätssystem; V: Vitalität, G: Geschlecht, cf: unsichere Bestimmung, §: Schutz nach BNatSchG, HH: Rote Liste Hamburg, Nds: Rote Liste Niedersachsen, SH: Rote Liste Schleswig-Holstein, D: Rote Liste Deutschland

Teilflächenbeschreibung

Teilflächentyp		Teilflächen-Nr.	2
Biotoptyp	Graben mittlerer Nährstoffgehalte mit Stillgewässercharakter (2000)	Biotoptyp	FGM
- Zusatz	Calla-Typ (gc)	- gesetzl. Grundl.	
FFH-LRT		FFH-LRT	
Beschreibung		Entw.potential LRT	
Standort: Graben		Hauptfläche	
		Flächenanteil	5 %
		FFH-Unters.Fläche	Nein
		Saatgutfläche	Nein

Weitere Angaben

Merkmal	Wert
Boden	
Feuchte	11 - flaches Gewässer
Standort, Relief	
Neigung - Gelände	N0 - nicht geneigt (<2 %)
Ausrichtung	FL - flach, keine Exposition
Belichtung	6 - halbsonnig bis halbschattig
Luft	keine Besonderheiten
Veg. - Deckg./Ant.	
Gesamt	60 %
1. Krautschicht	60 %
Veg. - Höhe	
Gesamt, durchschn.	0.60 m

Erhebungsbogen

B

Projekt	Biotopkartierung Hamburg	Interne Nr.	9462
		DK5 DK5-GK	5630 5632
Handlungsbedarf	Nein	DK5 - Name	Finkenwerder-Mitte
Bearbeitung	NET	Biotop-Nr. alt	82 125
Räumliche Abbildung	Fläche	Kartierung	13.06.2001
Anzahl Abschnitte	1	Fläche / Länge [m²/m]	2347,9203
		Breite (lineare Abb.) [m]	

Zeigerwerte der Pflanzenartenliste (Auswertung)

Standort	Belichtung	halbsonnig	6,9
Boden	Feuchte	sehr naß	9,3
	Stickstoff (N)	mäßig stickstoffarm	5,4
	Reaktion	schwach sauer	6,1
Vegetation	Mahdverträglichkeit	schnittempfindlich (nur Herbstschnitt vertragend)	3,1
Zeigerwerte	Futterwert	sehr geringwertiges Futter	2
	Wechselfeuchteanzeiger		2
	Giftpflanzen		1
	Überschw.anzeiger		2

Pflanzenartenliste

Gruppe / Pflanzenart	MS	M	W	Vs	St	PA	Ph	Sz	VS	V	G	cf	§	Rote Liste				
														HH	ND	SH	D	
Tracheobionta (Gefäßpflanzen)																		
Calla palustris (Sumpf-Calla)	7	h		-										b	V	3	3	V
Filipendula ulmaria (Mädesüß)	7	h		-														
Lemna minor (Kleine Wasserlinse)	7	h		-														
Lythrum salicaria (Blut-Weiderich)	7	h		-														
Ranunculus sceleratus (Gift-Hahnenfuß)	7	z		-														
Spirodela polyrhiza (Vielwurzlige Teichlinse)	7	h		-														
Valeriana officinalis (Echter Baldrian)	7	z		-												D		D
														Anzahl Rote Liste Arten				
														Anzahl Arten 7				

MS: Mengensystem; M: Mengenangabe, W: Bewertung der Art (FFH-Monitoring), Vs: Vegetationsschicht, St: Status, PA: Autor Phänologie; Ph: Phänologie, Sz: Soziabilität, VS: Vitalitätssystem; V: Vitalität, G: Geschlecht, cf: unsichere Bestimmung, §: Schutz nach BNatSchG, HH: Rote Liste Hamburg, Nds: Rote Liste Niedersachsen, SH: Rote Liste Schleswig-Holstein, D: Rote Liste Deutschland

Teilflächenbeschreibung

Teilflächentyp		Teilflächen-Nr.	3
Biotoptyp	Nährstoffreicher Graben mit Stillgewässercharakter (2000)	Biotoptyp	FGR
- Zusatz	Wasserlinsen-Typ (gl)	- gesetzl. Grundl.	
FFH-LRT		FFH-LRT	
Beschreibung		Entw.potential LRT	
		Hauptfläche	
		Flächenanteil	5 %
		FFH-Unters.Fläche	Nein
		Saatgutfläche	Nein