

Erhebungsbogen

B

Projekt	Biotopkartierung Hamburg	Interne Nr.	9181
		DK5 DK5-GK	5630 5632
Handlungsbedarf	Nein	DK5 - Name	Finkenwerder-Mitte
Bearbeitung	NET	Biotop-Nr. alt	78 121
Räumliche Abbildung	Fläche	Kartierung	13.06.2001
Anzahl Abschnitte	1	Fläche / Länge [m²/m]	19492,3687
		Breite (lineare Abb.) [m]	

Gesetzlicher Schutz **_ kein gesetzl. Schutz kein gesetzlich geschütztes Biotop** **Schutz nur teilweise** **Nein**

Gesamtbewertung	6 Wertvoll
– Alter	6 Biotop mittleren Alters, 50 bis 100 Jahre
– Belastungsgrad	6 Flächenhaft geringe oder örtlich stärkere oder Vorbelastung mit deutlichem Einfluß
– Ökolog. Funktion	6 Hohe Bedeutung in einem Biotopkomplex, für den lokalen Biotopverbund oder als Puffer
– Seltenheit	6 Seltener Biotoptyp, ohne seltene oder bedrohte Pflges., ungesättigtes Artenspektrum, reliktsische RL-Arten

Bestandsbeschreibung

Vielfältig strukturierter Obstbaumbestand aus Hoch- und Halbstämmen. Die Obstgehölze sind unterschiedlich alt. Es dominieren Äpfel, im Randbereich der Gräben oft auch Birnen und Pflaumen. Der Bestand wird nach Auskunft es Eigentümers ökologisch bewirtschaftet. Die Krautschicht wird gemulcht und ist relativ artenreich. Die Gräben sind sehr wertvoll. Sie sind vielfältig strukturiert und bieten zahlreichen Arten einen Lebensraum. Es finden sich auch einzelne Erlen, Weiden und Brombeergebüsche. Auffällig ist der große Reichtum an Singvögeln.

Der Bestand zählt auf Grund seiner Strukturvielfalt, die sich insbesondere im heterogenen Obstbaumbestand und im guten Zustand der Gräben ausdrückt, zu den wertvollsten Obstflächen in Finkenwerder.

Vorkommen an Biotoptypen

1	TF	Typ	HF	F.Anteil
2	BTYP	Biotoptyp	- gesetzl. Grundl.	
3	Zusatz	Zusatz zum Biotoptypen		
4	LRT	Lebensraumtyp		
1	1		Ja	90 %
2	LOW	Obstwiese (2000)		
1	2			10 %
2	FGM	Graben mittlerer Nährstoffgehalte mit Stillgewässercharakter (2000)		
3	gl	Wasserlinsen-Typ (gl)		

Räumliche Lage

Lagebeschreibung	Finkenwerder Westerdeich 1		
Nachbarnutzung/en	Obstplantage		
Rechtswert (X)	556279	Hochwert (Y)	5931167
Bezirk	Hamburg-Mitte	Naturraum	Finkenwerder, Altenwerder (673.00)
Stadtteil (OT-Nr.)	Finkenwerder (141)	Gemarkung	Finkenwerder Süd (107)
Digitaler Grünplan	<input type="checkbox"/> Hafengesamtgebiet	<input type="checkbox"/> Ramsargebiet	<input type="checkbox"/> EG-Vogelschutzgeb.
Ausgleichsflächen	<input type="checkbox"/> Biosphärenreservat	<input type="checkbox"/> Nationalpark	<input type="checkbox"/>
NSG / ND / LSG			
FFH-GEBIET			
Wasserschutzgebiet			

Erhebungsbogen

B

Projekt	Biotopkartierung Hamburg	Interne Nr.	9181
		DK5 DK5-GK	5630 5632
Handlungsbedarf	Nein	DK5 - Name	Finkenwerder-Mitte
Bearbeitung	NET	Biotop-Nr. alt	78 121
Räumliche Abbildung	Fläche	Kartierung	13.06.2001
Anzahl Abschnitte	1	Fläche / Länge [m²/m]	19492,3687
		Breite (lineare Abb.) [m]	

Räumliche Lage

Karte

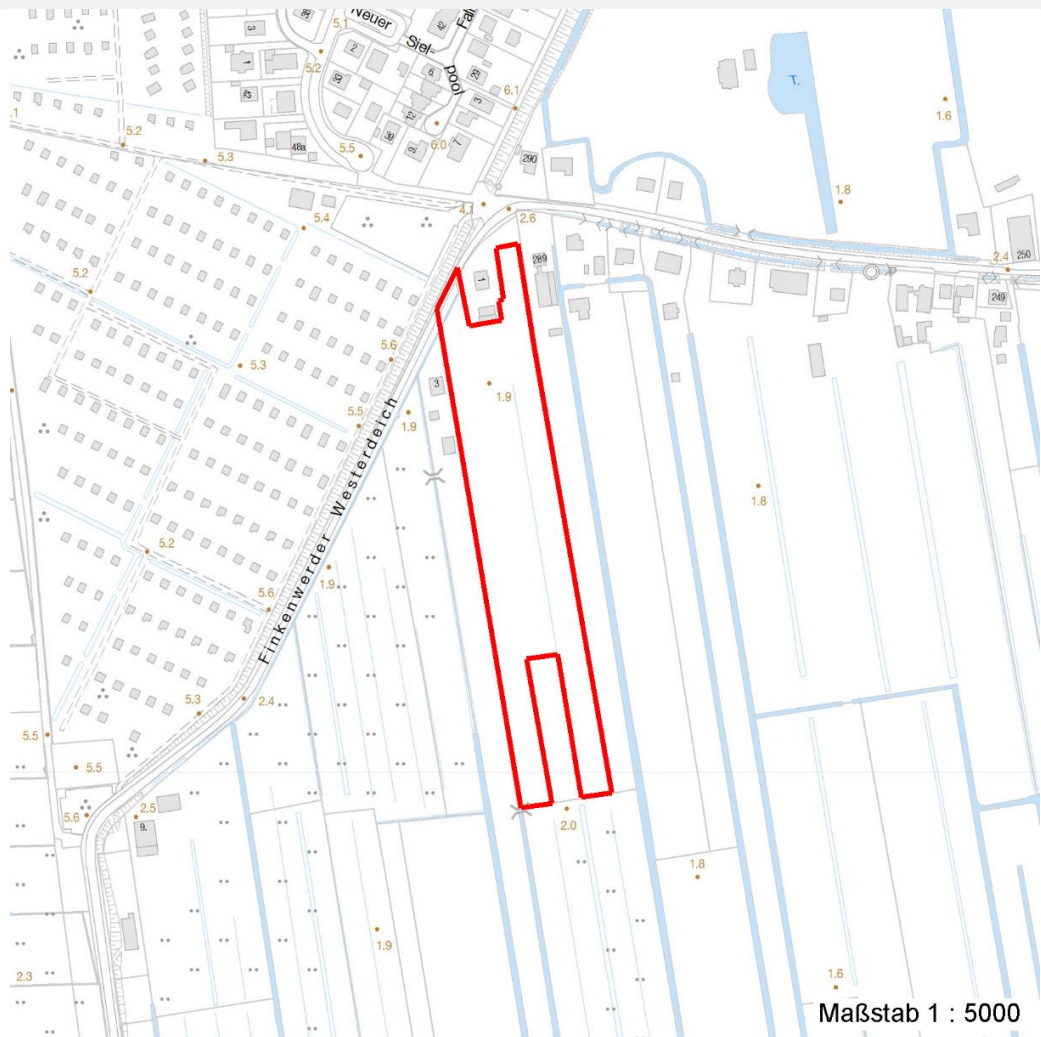


Foto			
Interne Nr.	Index	Dateiname	Aufnahmerichtung
21790	0	5630_78_130601_1.JPG	

Weitere Angaben	
Merkmal	Wert
Auswertung	
Gefährdung / Einflüsse	Extensive, ökologische Bewirtschaftung
Wertgesichtspunkte	Artenreich
	Strukturvielfalt
Maßnahmen	Beibehaltung der derzeitigen Nutzung
Schutzvorschlag	LSG - Landschaftsschutzgebiet

Erhebungsbogen

B

Projekt	Biotopkartierung Hamburg	Interne Nr.	9181
		DK5 DK5-GK	5630 5632
Handlungsbedarf	Nein	DK5 - Name	Finkenwerder-Mitte
Bearbeitung	NET	Biotop-Nr. alt	78 121
Räumliche Abbildung	Fläche	Kartierung	13.06.2001
Anzahl Abschnitte	1	Fläche / Länge [m²/m]	19492,3687
		Breite (lineare Abb.) [m]	

Foto

Fotodatei 5630_78_130601_1.JPG

Bildbeschreibung
Aufnahmerichtung

Fotodatei

Bildbeschreibung
Aufnahmerichtung



Teilflächenbeschreibung

Teilflächentyp		Teilflächen-Nr.	1
Biototyp	Obstwiese (2000)	Biototyp	LOW
- Zusatz		- gesetzl. Grundl.	
FFH-LRT		FFH-LRT	
Beschreibung		Entw.potential LRT	
		Hauptfläche	Ja
		Flächenanteil	90 %
		FFH-Unters.Fläche	Nein
		Saatgutfläche	Nein

Erhebungsbogen

B

Projekt	Biotopkartierung Hamburg		Interne Nr.	9181
			DK5 DK5-GK	5630 5632
Handlungsbedarf	Nein		DK5 - Name	Finkenwerder-Mitte
Bearbeitung	NET	Kopie	Biotop-Nr. alt	78 121
Räumliche Abbildung	Fläche	Nein	Kartierung	13.06.2001
Anzahl Abschnitte	1		Fläche / Länge [m²/m]	19492,3687
			Breite (lineare Abb.) [m]	

Weitere Angaben

Merkmal	Wert
Boden	
Feuchte	5 - frisch und mäßig frisch
Gewässer	
Böschungshöhe	1.00 m
Gewässertiefe	1.00 m
Breite	1.50 m
Wasserführung	g - gleichmäßige Wasserführung
Strömung	k - keine Strömung
Trübung	w - schwache Trübung
Färbung	grün
Standort, Relief	
Relief	Beetstruktur
Böschungsneigung	steil - 1:1 bis 1:2
Neigung - Gelände	NO - nicht geneigt (<2 %)
Ausrichtung	FL - flach, keine Exposition
Belichtung	6 - halbsonnig bis halbschattig
Luft	keine Besonderheiten
Veg. - Deckg./Ant.	
Gesamt	100 %
1. Baumschicht	50 %
Strauchschicht	5 %
1. Krautschicht	100 %
Veg. - Höhe	
Gesamt, durchschn.	6.00 m

Zeigerwerte der Pflanzenartenliste (Auswertung)

Standort	Belichtung	halbsonnig	6,6
Boden	Feuchte	frisch und mäßig frisch	5,5
	Stickstoff (N)	stickstoffreich	6,7
	Reaktion	schwach sauer	6,3
Vegetation	Mahdverträglichkeit	gut bis überaus schnitt- oder beweidungsverträglich	7,6
Zeigerwerte	Futterwert	gute Futterqualität	5,5
	Wechselfeuchteanzeiger		2
	Giftpflanzen		1
	Überschw.anzeiger		0

Pflanzenartenliste

Gruppe / Pflanzenart	MS	M	W	Vs	St	PA	Ph	Sz	VS	V	G	cf	§	Rote Liste			
														HH	ND	SH	D
Tracheobionta (Gefäßpflanzen)																	
Aegopodium podagraria (Giersch)	7	z		K1													
Alopecurus pratensis (Wiesen-Fuchsschwanz)	7	h		K1													
Anthriscus sylvestris (Wiesen-Kerbel)	7	w		K1													
Arrhenatherum elatius (Glatthafer)	7	w		K1													
Cardamine pratensis (Wiesen-Schaumkraut)	7	w		K1										V			

Erhebungsbogen

B

Projekt	Biotopkartierung Hamburg		Interne Nr.	9181	
			DK5 DK5-GK	5630	5632
Handlungsbedarf	Nein		DK5 - Name	Finkenwerder-Mitte	
Bearbeitung	NET	Kopie	Biotop-Nr. alt	78	121
Räumliche Abbildung	Fläche	Nein	Kartierung	13.06.2001	
Anzahl Abschnitte	1		Fläche / Länge [m²/m]	19492,3687	
			Breite (lineare Abb.) [m]		

Pflanzenartenliste

Gruppe / Pflanzenart	MS	M	W	Vs	St	PA	Ph	Sz	VS	V	G	cf	§	Rote Liste			
														HH	ND	SH	D
Cerastium holosteoides (Gewöhnliches Hornkraut)	7	w		K1													
Dactylis glomerata (Wiesen-Knäuelgras)	7	z		K1													
Equisetum arvense (Acker-Schachtelhalm)	7	w		K1													
Heracleum sphondylium (Wiesen-Bärenklau)	7	h		K1													
Holcus lanatus (Wolliges Honiggras)	7	z		K1													
Lolium perenne (Ausdauerndes Weidelgras)	7	h		K1													
Malus domestica (Kultur-Apple)	7	h		B1													
Plantago lanceolata (Spitz-Wegerich)	7	w		K1													
Poa pratensis (Wiesen-Rispengras)	7	h		K1													
Prunus domestica (Kultur-Pflaume)	7	z		B1													
Pyrus communis (Kultur-Birne)	7	z		B1													
Ranunculus repens (Kriechender Hahnenfuß)	7	h		K1													
Rumex acetosella (Kleiner Sauerampfer)	7	z		K1													
Taraxacum sect. Ruderalia (Artengruppe Gemeiner Löwenzahn)	7	z		K1											D		
Trifolium repens (Weiß-Klee)	7	w		K1													
Anzahl Rote Liste Arten														1	1		
Anzahl Arten														20			

MS: Mengensystem; M: Mengenangabe, W: Bewertung der Art (FFH-Monitoring), Vs: Vegetationsschicht, St: Status, PA: Autor Phänologie; Ph: Phänologie, Sz: Soziabilität, VS: Vitalitätssystem; V: Vitalität, G: Geschlecht, cf: unsichere Bestimmung, §: Schutz nach BNatSchG, HH: Rote Liste Hamburg, ND: Rote Liste Niedersachsen, SH: Rote Liste Schleswig-Holstein, D: Rote Liste Deutschland

Teilflächenbeschreibung

Teilflächentyp		Teilflächen-Nr.	2
Biotoptyp	Graben mittlerer Nährstoffgehalte mit Stillgewässercharakter (2000)	Biotoptyp	FGM
- Zusatz	Wasserlinsen-Typ (gl)	- gesetzl. Grundl.	
FFH-LRT		FFH-LRT	
Beschreibung		Entw.potential LRT	
		Hauptfläche	
		Flächenanteil	10 %
		FFH-Unters.Fläche	Nein
		Saatgutfläche	Nein

Erhebungsbogen

B

Projekt	Biotopkartierung Hamburg		Interne Nr.	9181
			DK5 DK5-GK	5630 5632
Handlungsbedarf	Nein		DK5 - Name	Finkenwerder-Mitte
Bearbeitung	NET	Kopie	Biotop-Nr. alt	78 121
Räumliche Abbildung	Fläche	Nein	Kartierung	13.06.2001
Anzahl Abschnitte	1		Fläche / Länge [m²/m]	19492,3687
			Breite (lineare Abb.) [m]	

Weitere Angaben

Merkmal	Wert
Boden	
Feuchte	11 - flaches Gewässer
Standort, Relief	
Relief	Graben
Neigung - Gelände	N0 - nicht geneigt (<2 %)
Ausrichtung	FL - flach, keine Exposition
Belichtung	6 - halbsonnig bis halbschattig
Luft	keine Besonderheiten
Zusätze - Btyp	gs - Schilf-Typ
Veg. - Deckg./Ant.	
Gesamt	100 %
Strauchschicht	20 %
1. Krautschicht	100 %
Veg. - Höhe	
Gesamt, durchschn.	4.00 m

Zeigerwerte der Pflanzenartenliste (Auswertung)

Standort	Belichtung	halbsonnig	7,4
Boden	Feuchte	sehr naß	9,1
	Stickstoff (N)	stickstoffreich	6,7
	Reaktion	neutral	7
Vegetation	Mahdverträglichkeit	schnittempfindlich bis mäßig schnittverträglich	3,6
Zeigerwerte	Futterwert	geringwertiges Futter	2,9
	Wechselfeuchteanzeiger		5
	Giftpflanzen		0
	Überschw.anzeiger		6

Pflanzenartenliste

Gruppe / Pflanzenart	MS	M	W	Vs	St	PA	Ph	Sz	VS	V	G	cf	Rote Liste					
													§	HH	ND	SH	D	
Tracheobionta (Gefäßpflanzen)																		
Alnus glutinosa (Schwarz-Erle)	7	z		S														
Carex acutiformis (Sumpf-Segge)	7	z		K1														
Carex paniculata (Rispen-Segge)	7	w		K1														
Epilobium hirsutum (Zottiges Weidenröschen)	7	w		K1														
Filipendula ulmaria (Mädesüß)	7	z		K1														
Galium palustre (Sumpf-Labkraut)	7	w		K1														
Glyceria fluitans (Flutender Schwaden)	7	z		K1														
Glyceria maxima (Wasser-Schwaden)	7	h		K1														
Juncus effusus (Flutter-Binse)	7	w		K1														
Lemna minor (Kleine Wasserlinse)	7	z		K1														
Lemna trisulca (Dreifurchige Wasserlinse)	7	z		K1												V		
Lycopus europaeus (Gewöhnlicher Wolfstrapp)	7	w		K1														
Lythrum salicaria (Blut-Weiderich)	7	z		K1														
Phalaris arundinacea (Rohr-Glanzgras)	7	w		K1														
Phragmites australis (Schilf)	7	z		K1														

Erhebungsbogen

B

Projekt	Biotopkartierung Hamburg		Interne Nr.	9181	
			DK5 DK5-GK	5630	5632
Handlungsbedarf	Nein		DK5 - Name	Finkenwerder-Mitte	
Bearbeitung	NET	Kopie	Biotop-Nr. alt	78	121
Räumliche Abbildung	Fläche		Kartierung	13.06.2001	
Anzahl Abschnitte	1		Fläche / Länge [m²/m]	19492,3687	
			Breite (lineare Abb.) [m]		

Pflanzenartenliste														Rote Liste				
Gruppe / Pflanzenart	MS	M	W	Vs	St	PA	Ph	Sz	VS	V	G	cf	§	HH	ND	SH	D	
Rosa canina (Hunds-Rose)	7	w		S														
Rubus fruticosus agg. (Artengruppe Echte Brombeere)	7	z		S														
Salix cinerea (Grau-Weide)	7	w		S														
Salix viminalis (Korb-Weide)	7	w		S														
Spirodela polyrhiza (Vielwurzlige Teichlinse)	7	z		K1														
Urtica dioica (Große Brennessel)	7	w		K1														
Valeriana officinalis (Echter Baldrian)	7	z		K1										D		D		
Anzahl Rote Liste Arten														2		1		
Anzahl Arten														22				

MS: Mengensystem; M: Mengenangabe, W: Bewertung der Art (FFH-Monitoring), Vs: Vegetationsschicht, St: Status, PA: Autor Phänologie; Ph: Phänologie, Sz: Soziabilität, VS: Vitalitätssystem; V: Vitalität, G: Geschlecht, cf: unsichere Bestimmung, §: Schutz nach BNatSchG, HH: Rote Liste Hamburg, Nds: Rote Liste Niedersachsen, SH: Rote Liste Schleswig-Holstein, D: Rote Liste Deutschland