

Erhebungsbogen

B

Projekt	Biotopkartierung Hamburg	Interne Nr.	9283
		DK5 DK5-GK	5630 5632
Handlungsbedarf	Nein	DK5 - Name	Finkenwerder-Mitte
Bearbeitung	NET	Biotop-Nr. alt	66 104
Räumliche Abbildung	Fläche	Kartierung	14.09.2001
Anzahl Abschnitte	1	Fläche / Länge [m²/m]	8315,1375
		Breite (lineare Abb.) [m]	

Gesetzlicher Schutz _ kein gesetzl. Schutz kein gesetzlich geschütztes Biotop **Schutz nur teilweise** Nein

Gesamtbewertung	4 Verarmt, entwicklungsfähig
– Alter	
– Belastungsgrad	
– Ökolog. Funktion	
– Seltenheit	

Bestandsbeschreibung

Grünlandparzelle, die nur noch schwach Gruppen-Charakter aufweist. Die Fläche wird wenig genutzt und ist leicht ruderalisiert. Die Vegetation wird im Westen und Osten von Gemeiner Quecke, sonst von Wiesen-Fuchsschwanz beherrscht.

Vorkommen an Biotoptypen			
1	TF	Typ	HF
2	BTYP	Biotoptyp	F.Anteil
3	Zusatz	Zusatz zum Biotoptypen	- gesetzl. Grundl.
4	LRT	Lebensraumtyp	
1	1		Ja
2	GMZ	Sonstiges mesophiles Grünland (2000)	100 %

Räumliche Lage			
Lagebeschreibung	Südlich Osterfelddeich		
Nachbarnutzung/en	Obstanbau, Wohnen, Gehölz		
Rechtswert (X)	557788	Hochwert (Y)	5930553
Bezirk	Hamburg-Mitte	Naturraum	Finkenwerder, Altenwerder (673.00)
Stadtteil (OT-Nr.)	Finkenwerder (141)	Gemarkung	Finkenwerder Süd (107)
Digitaler Grünplan	<input type="checkbox"/> Hafengesamtgebiet	<input type="checkbox"/> Ramsargebiet	<input type="checkbox"/> EG-Vogelschutzgeb.
Ausgleichsflächen	<input checked="" type="checkbox"/> Biosphärenreservat	<input type="checkbox"/> Nationalpark	<input type="checkbox"/>
NSG / ND / LSG			
FFH-GEBIET			
Wasserschutzgebiet			

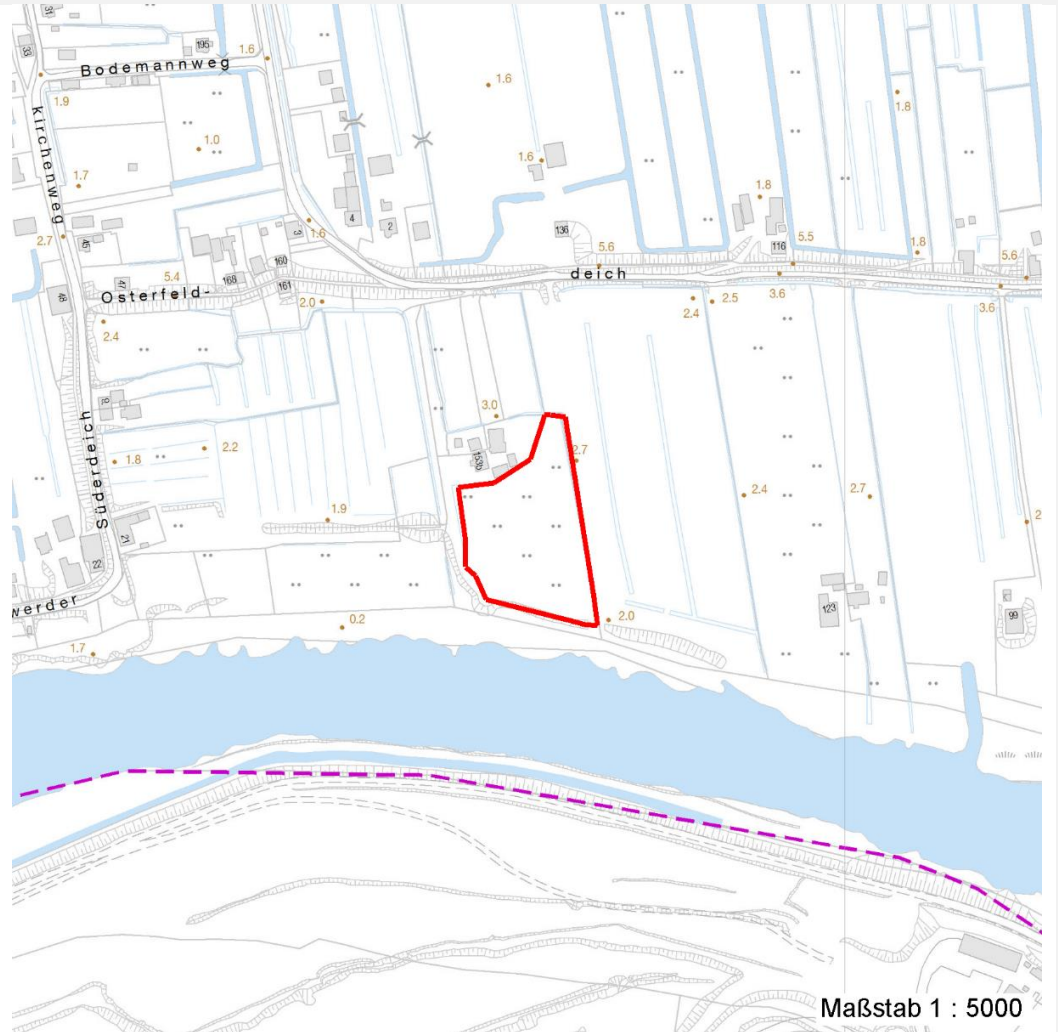
Erhebungsbogen

B

Projekt	Biotopkartierung Hamburg	Interne Nr.	9283
		DK5 DK5-GK	5630 5632
		DK5 - Name	Finkenwerder-Mitte
Handlungsbedarf	Nein	Biotop-Nr. alt	66 104
Bearbeitung	NET	Kartierung	14.09.2001
Räumliche Abbildung	Fläche	Fläche / Länge [m²/m]	8315,1375
Anzahl Abschnitte	1	Breite (lineare Abb.) [m]	

Räumliche Lage

Karte



Weitere Erhebungsbögen

Interne Nr.	Interne Nr. Zuordnung	DK5	Biotop-Nr.	Kartierung	Zuordnung	DK5 (GK)	Biotop-Nr. (alt)
9283	9282	5630	66	15.08.1993	K	5632	104

Zuordnung: N = nachfolgende Kartierung, K = weitere Kartierungen (zeitlich vorher oder nachher)

Foto

Interne Nr.	Index	Dateiname	Aufnahmerichtung
25088	0	5630_66_140901_1.JPG	

Weitere Angaben

Merkmal	Wert
Auswertung	
Gefährdung / Einflüsse	Zu geringe Nutzung
Wertgesichtspunkte	Keine

Erhebungsbogen

B

Projekt	Biotopkartierung Hamburg	Interne Nr.	9283
		DK5 DK5-GK	5630 5632
Handlungsbedarf	Nein	DK5 - Name	Finkenwerder-Mitte
Bearbeitung	NET	Biotop-Nr. alt	66 104
Räumliche Abbildung	Fläche	Kartierung	14.09.2001
Anzahl Abschnitte	1	Fläche / Länge [m²/m]	8315,1375
		Breite (lineare Abb.) [m]	

Weitere Angaben

Merkmal	Wert
Maßnahmen	Extensive Beweidung
Schutzvorschlag	LSG - Landschaftsschutzgebiet

Foto

Fotodatei	5630_66_140901_1.JPG	Fotodatei
Bildbeschreibung		Bildbeschreibung
Aufnahmerichtung		Aufnahmerichtung



Teilflächenbeschreibung

Teilflächentyp		Teilflächen-Nr.	1
Biotoptyp	Sonstiges mesophiles Grünland (2000)	Biotoptyp	GMZ
- Zusatz		- gesetzl. Grundl.	
FFH-LRT		FFH-LRT	
Beschreibung		Entw.potential LRT	
		Hauptfläche	Ja
		Flächenanteil	100 %
		FFH-Unters.Fläche	Nein
		Saatgutfläche	Nein

Erhebungsbogen

B

Projekt	Biotopkartierung Hamburg		Interne Nr.	9283
			DK5 DK5-GK	5630 5632
Handlungsbedarf	Nein		DK5 - Name	Finkenwerder-Mitte
Bearbeitung	NET	Kopie	Biotop-Nr. alt	66 104
Räumliche Abbildung	Fläche	Nein	Kartierung	14.09.2001
Anzahl Abschnitte	1		Fläche / Länge [m²/m]	8315,1375
			Breite (lineare Abb.) [m]	

Weitere Angaben

Merkmal	Wert
Boden	
Feuchte	6 - mäßig feucht und wechselfeucht
Standort, Relief	
Relief	eben, schwach ausgeprägte Grüppenreste
Neigung - Gelände	N2 - schwach geneigt (3,5-9 %)
Ausrichtung	FL - flach, keine Exposition
Belichtung	9 - vollsonnig
Luft	keine Besonderheiten
Veg. - Deckg./Ant.	
Gesamt	100 %
1. Krautschicht	100 %
Veg. - Höhe	
Gesamt, durchschn.	0.60 m

Zeigerwerte der Pflanzenartenliste (Auswertung)

Standort	Belichtung	halbsonnig	6,9
Boden	Feuchte	mäßig feucht und wechselfeucht	5,9
	Stickstoff (N)	stickstoffreich	7,5
	Reaktion	neutral	6,7
Vegetation	Mahdverträglichkeit	gut schnittverträglich	6,7
Zeigerwerte	Futterwert	ausreichende Futterqualität	5
	Wechselfeuchteanzeiger		2
	Giftpflanzen		0
	Überschw.anzeiger		1

Pflanzenartenliste

Gruppe / Pflanzenart	MS	M	W	Vs	St	PA	Ph	Sz	VS	V	G	cf	Rote Liste					
													§	HH	ND	SH	D	
Tracheobionta (Gefäßpflanzen)																		
Aegopodium podagraria (Giersch)	7	w		K1														
Alopecurus pratensis (Wiesen-Fuchsschwanz)	7	h		K1														
Anthriscus sylvestris (Wiesen-Kerbel)	7	h		K1														
Calystegia sepium agg. (Artengruppe Zaun-Winde)	7	w		K1														
Cerastium holosteoides (Gewöhnliches Hornkraut)	7	w		K1														
Dactylis glomerata (Wiesen-Knäuelgras)	7	z		K1														
Elymus repens (Gewöhnliche Quecke)	7	h		K1														
Festuca rubra (Rot-Schwingel)	7	w		K1														
Glyceria maxima (Wasser-Schwaden)	7	l		K1														
Heraclium sphondylium (Wiesen-Bärenklau)	7	h		K1														
Holcus lanatus (Wolliges Honiggras)	7	z		K1														
Lolium perenne (Ausdauerndes Weidelgras)	7	w		K1														
Persicaria hydropiper (Wasserpfeffer)	7	w		K1														
Plantago lanceolata (Spitz-Wegerich)	7	z		K1														
Poa pratensis (Wiesen-Rispengras)	7	w		K1														
Poa trivialis (Gewöhnliches Rispengras)	7	w		K1														

Erhebungsbogen

B

Projekt	Biotopkartierung Hamburg	Interne Nr.	9283
		DK5 DK5-GK	5630 5632
Handlungsbedarf	Nein	DK5 - Name	Finkenwerder-Mitte
Bearbeitung	NET	Biotop-Nr. alt	66 104
Räumliche Abbildung	Fläche	Kartierung	14.09.2001
Anzahl Abschnitte	1	Fläche / Länge [m²/m]	8315,1375
		Breite (lineare Abb.) [m]	

Pflanzenartenliste

Gruppe / Pflanzenart	MS	M	W	Vs	St	PA	Ph	Sz	VS	V	G	cf	§	Rote Liste			
														HH	ND	SH	D
Prunella vulgaris (Kleine Braunelle)	7	w		K1													
Ranunculus acris (Scharfer Hahnenfuß)	7	z		K1													
Ranunculus repens (Kriechender Hahnenfuß)	7	z		K1													
Rumex acetosa (Großer Sauerampfer)	7	w		K1													
Rumex obtusifolius (Stumpfbblätteriger Ampfer)	7	w		K1													
Taraxacum sect. Ruderalia (Artengruppe Gemeiner Löwenzahn)	7	z		K1												D	
Trifolium pratense (Rot-Klee)	7	w		K1													
Urtica dioica (Große Brennnessel)	7	z		K1													
Vicia cracca (Vogel-Wicke)	7	w		K1													
Anzahl Rote Liste Arten													1				
Anzahl Arten													25				

MS: Mengensystem; M: Mengenangabe, W: Bewertung der Art (FFH-Monitoring), Vs: Vegetationsschicht, St: Status, PA: Autor Phänologie; Ph: Phänologie, Sz: Soziabilität, VS: Vitalitätssystem; V: Vitalität, G: Geschlecht, cf: unsichere Bestimmung, §: Schutz nach BNatSchG, HH: Rote Liste Hamburg, Nds: Rote Liste Niedersachsen, SH: Rote Liste Schleswig-Holstein, D: Rote Liste Deutschland