

Erhebungsbogen

B

Projekt	Biotopkartierung Hamburg	Interne Nr.	9331
		DK5 DK5-GK	5630 5632
Handlungsbedarf	Nein	DK5 - Name	Finkenwerder-Mitte
Bearbeitung	NET	Biotop-Nr. alt	56 94
Räumliche Abbildung	Fläche	Kartierung	13.09.2001
Anzahl Abschnitte	1	Fläche / Länge [m²/m]	6108,1104
		Breite (lineare Abb.) [m]	

Gesetzlicher Schutz **kein gesetzl. Schutz** **kein gesetzlich geschütztes Biotop** **Schutz nur teilweise** **Nein**

Gesamtbewertung 3 Stark verarmt, eingeschränkt entwicklungsfähig

- Alter
- Belastungsgrad
- Ökolog. Funktion
- Seltenheit

Bestandsbeschreibung

Intensiv für Pferdesport genutzte Fläche. Die Fläche beginnt im Norden an einem Wall auf dem zwei Reihen Birnenbäume stehen. Die südlich daran anschließende, stark veränderte Grünlandfläche reicht fast bis an das Ufer der Süderelbe heran. Das Grünland wurde eingesät. Auf der ganzen Fläche sind Longierbahnen verteilt. Auch ein größeres Zelt, ein Sattelplatz usw. sind vorhanden. In der Mitte der Fläche verläuft von Ost nach West eine Holunderreihe. Im Süden ist die Fläche so nass, dass aus dem Uferröhricht Wasserschwaden eindringt. Auf der Fläche steht auch eine einzelne, größere Weide.

Vorkommen an Biotoptypen

1	TF	Typ	HF	F.Anteil
2	BTYP	Biotoptyp		- gesetzl. Grundl.
3	Zusatz	Zusatz zum Biotoptypen		
4	LRT	Lebensraumtyp		
1	1		Ja	85 %
2	GW	Stark veränderte Weidefläche (2000)		
3	lw	(gelegentliche) Beweidung (lw)		
1	2			10 %
2	HEA	Baumreihe, Allee (2000)		
3	1	Stangenholz, Brusthöhendurchmesser 7 - <13 cm (1)		
1	3			5 %
2	HEE	Einzelbaum (2000)		
3	3	starkes Baumholz, Brusthöhendurchmesser 50 - < 70 cm (3)		

Räumliche Lage

Lagebeschreibung	Östlich Finkenwerder Süderdeich 21		
Nachbarnutzung/en	Uferröhricht, Obstbrache		
Rechtswert (X)	557658	Hochwert (Y)	5930523
Bezirk	Hamburg-Mitte	Naturraum	Finkenwerder, Altenwerder (673.00)
Stadtteil (OT-Nr.)	Finkenwerder (141)	Gemarkung	Finkenwerder Süd (107)
Digitaler Grünplan	<input type="checkbox"/> Hafengesamtgebiet	<input type="checkbox"/> Ramsargebiet	<input type="checkbox"/> EG-Vogelschutzgeb.
Ausgleichsflächen	<input checked="" type="checkbox"/> Biosphärenreservat	<input type="checkbox"/> Nationalpark	<input type="checkbox"/>
NSG / ND / LSG			
FFH-GEBIET			
Wasserschutzgebiet			

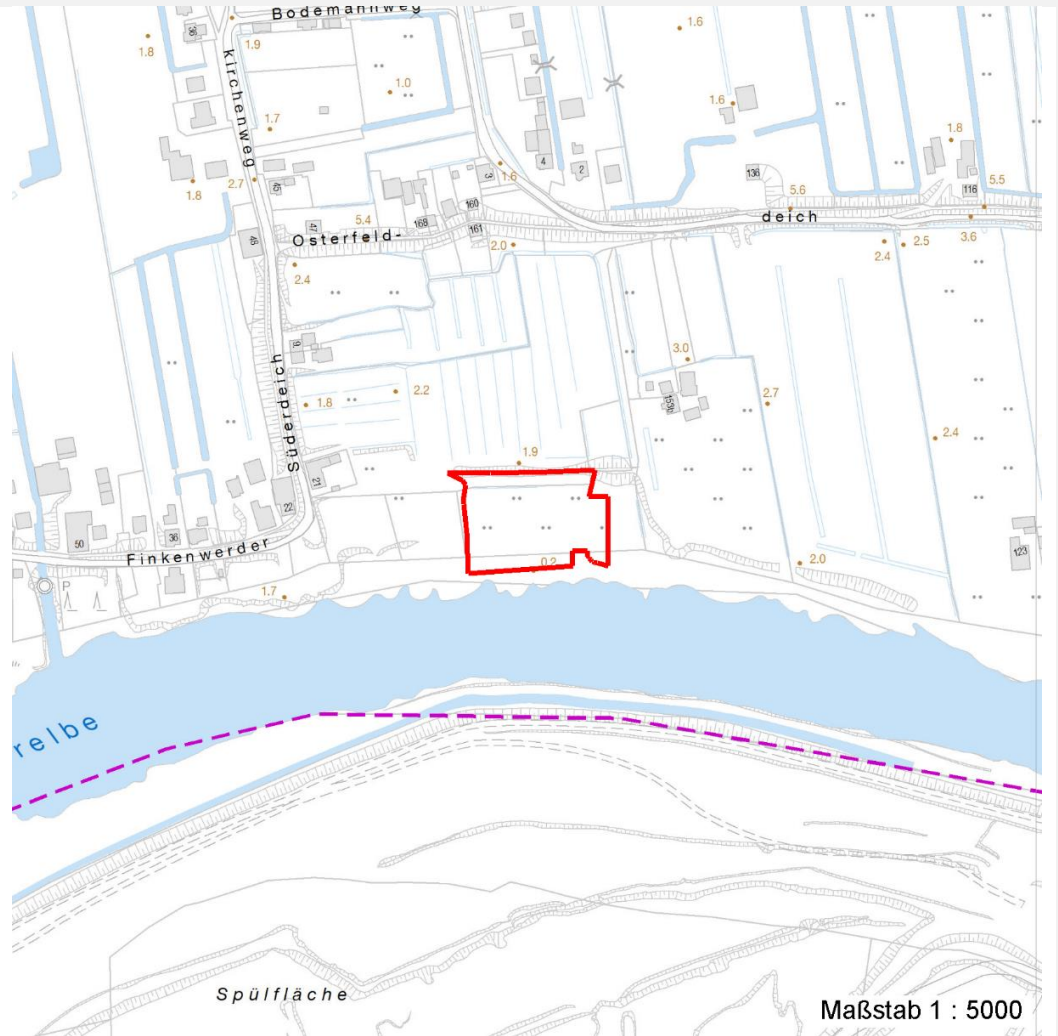
Erhebungsbogen

B

Projekt	Biotopkartierung Hamburg		Interne Nr.	9331	
			DK5 DK5-GK	5630	5632
Handlungsbedarf	Nein		DK5 - Name	Finkenwerder-Mitte	
Bearbeitung	NET	Kopie Nein	Biotop-Nr. alt	56	94
Räumliche Abbildung	Fläche		Kartierung	13.09.2001	
Anzahl Abschnitte	1		Fläche / Länge [m²/m]	6108,1104	
			Breite (lineare Abb.) [m]		

Räumliche Lage

Karte



Weitere Erhebungsbögen

Interne Nr.	Interne Nr. Zuordnung	DK5	Biotop-Nr.	Kartierung	Zuordnung	DK5 (GK)	Biotop-Nr. (alt)
9331	9419	5630	56	15.08.1993	K	5632	94
9331	9153	5630	87	18.08.2009	N	5632	131

Zuordnung: N = nachfolgende Kartierung, K = weitere Kartierungen (zeitlich vorher oder nachher)

Foto

Interne Nr.	Index	Dateiname	Aufnahmerichtung
25029	0	5630_56_130901_1.JPG	
25030	0	5630_56_130901_2.JPG	

Weitere Angaben

Merkmal	Wert
---------	------

Auswertung

04.04.2020

Erhebungsbogen

B

Projekt	Biotopkartierung Hamburg		Interne Nr.	9331	
			DK5 DK5-GK	5630	5632
Handlungsbedarf	Nein		DK5 - Name	Finkenwerder-Mitte	
Bearbeitung	NET	Kopie	Nein	Biotop-Nr. alt	56 94
Räumliche Abbildung	Fläche		Kartierung	13.09.2001	
Anzahl Abschnitte	1		Fläche / Länge [m²/m]	6108,1104	
			Breite (lineare Abb.) [m]		

Weitere Angaben

Merkmal	Wert
Gefährdung / Einflüsse	Intensive Sportnutzung
Wertgesichtspunkte	Standortpotential
Maßnahmen	Zaun ca. 8 m vom Ufer nach Norden versetzen. Zelt abbauen.
Schutzvorschlag	LSG - Landschaftsschutzgebiet

Foto

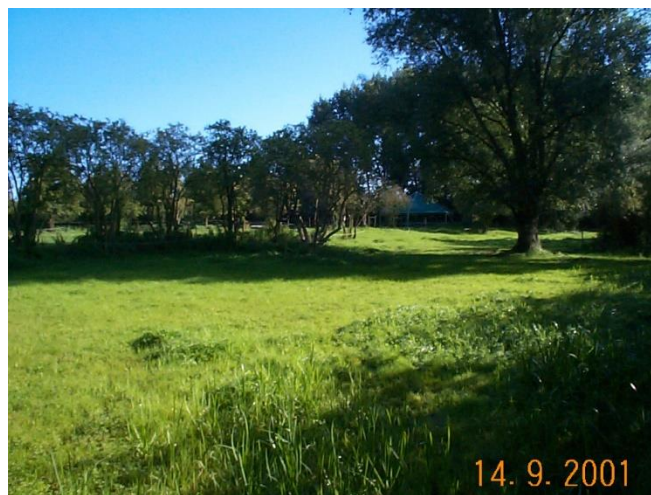
Fotodatei 5630_56_130901_1.JPG

Bildbeschreibung
Aufnahmerichtung



Fotodatei 5630_56_130901_2.JPG

Bildbeschreibung
Aufnahmerichtung



Teilflächenbeschreibung

Teilflächentyp		Teilflächen-Nr.	1
Biotoptyp	Stark veränderte Weidefläche (2000)	Biotoptyp	GW
- Zusatz	(gelegentliche) Beweidung (lw)	- gesetzl. Grundl.	
FFH-LRT		FFH-LRT	
Beschreibung		Entw.potential LRT	
		Hauptfläche	Ja
		Flächenanteil	85 %
		FFH-Unters.Fläche	Nein
		Saatgutfläche	Nein

Erhebungsbogen

B

Projekt	Biotopkartierung Hamburg	Interne Nr.	9331
		DK5 DK5-GK	5630 5632
Handlungsbedarf	Nein	DK5 - Name	Finkenwerder-Mitte
Bearbeitung	NET	Biotop-Nr. alt	56 94
Räumliche Abbildung	Fläche	Kartierung	13.09.2001
Anzahl Abschnitte	1	Fläche / Länge [m²/m]	6108,1104
		Breite (lineare Abb.) [m]	

Weitere Angaben

Merkmal	Wert
Boden	
Feuchte	6 - mäßig feucht und wechselfeucht
Standort, Relief	
Relief	leicht abfallend
Neigung - Gelände	N1 - sehr schwach geneigt (2-3,5 %)
Ausrichtung	S - Süd
Belichtung	8 - sonnig
Luft	windberuhigt
Veg. - Deckg./Ant.	
Gesamt	80 %
1. Baumschicht	5 %
Strauchschicht	10 %
1. Krautschicht	100 %
Veg. - Höhe	
Gesamt, durchschn.	10.00 m

Zeigerwerte der Pflanzenartenliste (Auswertung)

Standort	Belichtung	halbsonnig	6,6
Boden	Feuchte	mäßig feucht und wechselfeucht	6,4
	Stickstoff (N)	stickstoffreich	7,3
	Reaktion	schwach basisch	7,5
Vegetation	Mahdverträglichkeit	mäßig bis gut schnittverträglich (erster Schnitt nicht vor Mitte Juni)	6,4
Zeigerwerte	Futterwert	ausreichende Futterqualität	5,4
	Wechselfeuchteanzeiger		2
	Giftpflanzen		0
	Überschw.anzeiger		2

Pflanzenartenliste

Gruppe / Pflanzenart	MS	M	W	Vs	St	PA	Ph	Sz	VS	V	G	cf	Rote Liste					
													§	HH	ND	SH	D	
Tracheobionta (Gefäßpflanzen)																		
Betula pendula (Hänge-Birke)	7	w		S														
Cirsium arvense (Acker-Kratzdistel)	7	z		K1														
Dactylis glomerata (Wiesen-Knäuelgras)	7	z		K1														
Galeopsis tetrahit (Gewöhnlicher Hohlzahn)	7	w		K1														
Glechoma hederacea (Gundermann)	7	z		K1														
Glyceria maxima (Wasser-Schwaden)	7	l		K1														
Holcus lanatus (Wolliges Honiggras)	7	z		K1														
Lolium perenne (Ausdauerndes Weidelgras)	7	d		K1														
Lycopus europaeus (Gewöhnlicher Wolfstrapp)	7	w		K1														
Phalaris arundinacea (Rohr-Glanzgras)	7	l		K1														
Poa annua (Einjähriges Rispengras)	7	z		K1														
Poa trivialis (Gewöhnliches Rispengras)	7	z		K1														
Pyrus communis (Kultur-Birne)	7	h		S														
Ranunculus repens (Kriechender Hahnenfuß)	7	h		K1														
Salix alba (Silber-Weide)	7	d		B1														

Erhebungsbogen

B

Projekt	Biotopkartierung Hamburg	Interne Nr.	9331
		DK5 DK5-GK	5630 5632
Handlungsbedarf	Nein	DK5 - Name	Finkenwerder-Mitte
Bearbeitung	NET	Biotop-Nr. alt	56 94
Räumliche Abbildung	Fläche	Kartierung	13.09.2001
Anzahl Abschnitte	1	Fläche / Länge [m²/m]	6108,1104
		Breite (lineare Abb.) [m]	

Pflanzenartenliste

Gruppe / Pflanzenart	MS	M	W	Vs	St	PA	Ph	Sz	VS	V	G	cf	Rote Liste					
													§	HH	ND	SH	D	
Sambucus nigra (Schwarzer Holunder)	7	h		S														
Urtica dioica (Große Brennessel)	7	z		K1														

Anzahl Rote Liste Arten

Anzahl Arten 17

MS: Mengensystem; M: Mengenangabe, W: Bewertung der Art (FFH-Monitoring), Vs: Vegetationsschicht, St: Status, PA: Autor Phänologie; Ph: Phänologie, Sz: Soziabilität, VS: Vitalitätssystem; V: Vitalität, G: Geschlecht, cf: unsichere Bestimmung, §: Schutz nach BNatSchG, HH: Rote Liste Hamburg, Nds: Rote Liste Niedersachsen, SH: Rote Liste Schleswig-Holstein, D: Rote Liste Deutschland

Teilflächenbeschreibung

Teilflächentyp		Teilflächen-Nr.	2
Biotoptyp	Baumreihe, Allee (2000)	Biotoptyp	HEA
- Zusatz	Stangenholz, Brusthöhendurchmesser 7 - <13 cm (1)	- gesetzl. Grundl.	
FFH-LRT		FFH-LRT	
Beschreibung		Entw.potential LRT	
		Hauptfläche	
		Flächenanteil	10 %
		FFH-Unters.Fläche	Nein
		Saatgutfläche	Nein

Teilflächenbeschreibung

Teilflächentyp		Teilflächen-Nr.	3
Biotoptyp	Einzelbaum (2000)	Biotoptyp	HEE
- Zusatz	starkes Baumholz, Brusthöhendurchmesser 50 - < 70 cm (3)	- gesetzl. Grundl.	
FFH-LRT		FFH-LRT	
Beschreibung		Entw.potential LRT	
		Hauptfläche	
		Flächenanteil	5 %
		FFH-Unters.Fläche	Nein
		Saatgutfläche	Nein