

Erhebungsbogen

B

Projekt	Biotopkartierung Hamburg, Datenbestand aus FoxPro	Interne Nr.	9489
		DK5 DK5-GK	5630 5632
Handlungsbedarf	Nein	DK5 - Name	Finkenwerder-Mitte
Bearbeitung	GA1	Biotop-Nr. alt	4 19
Räumliche Abbildung	Fläche	Kartierung	15.10.1982
Anzahl Abschnitte	1	Fläche / Länge [m²/m]	1966,2155
		Breite (lineare Abb.) [m]	

Gesetzlicher Schutz § 30 (2) 2.3 Röhrichte **Schutz nur teilweise** **Ja**

Gesamtbewertung 0 keine Angabe

- **Alter**
- **Belastungsgrad**
- **Ökolog. Funktion**
- **Seltenheit**

Bestandsbeschreibung

Aufgelassener Obstgarten LOB mit solitär stehenden Obstbäumen, Weidengebüsch im südlichen und 4 Baumweiden im westlichen Randbereich.
 Ausbildung des Stillwasserröhrichts mit Phragmites-Dominanz, auf staunassen Standorten Arten des Agropyro-Rumicions mit Juncus-Fazies.
 Feuchte bis halbruderale Hochstaudenfluren insbesondere in den Randbereichen und Übergängen.
 Brackiges Kleinstgewässer mit Anbindung an den Böschungsfußgraben des Finkenwerder Westerdeiches.
 Der westliche Fortsatz ist mit angepflanzten Gehölzen durchsetzt.
 Nutzungsbenachbarung: Siedlung, Verkehr

Wertstufe: 5

Spezielle Nutzungen: Erholung mit Fußweg und Bank am nordöstlichen Grenz- Graben

Nutzungsintensität:

Vorkommende Pflanzengesellschaften: Keine Angabe

Vorkommen an Biotoptypen

1	TF	Typ	HF	F.Anteil
2	BTYP	Biotoptyp		- gesetzl. Grundl.
3	Zusatz	Zusatz zum Biotoptypen		
4	LRT	Lebensraumtyp		
1	1		Ja	100 %
2	LO	Obstpflanzung (2000)		
3	b	Brache, keine Nutzung (b)		
1	2			0 %
2	HF	Weidengebüsch der Auen, Ufer und sonstigen Feuchtstandorte (2000)		
4	kein LRT	kein Lebensraumtyp nach FFH-Richtlinie		
1	3			0 %
2	GF	Sonstiges Feucht- und Nassgrünland (2000)		
4	kein LRT	kein Lebensraumtyp nach FFH-Richtlinie		
1	4			0 %
2	NR	Röhricht (2000)		
4	kein LRT	kein Lebensraumtyp nach FFH-Richtlinie		

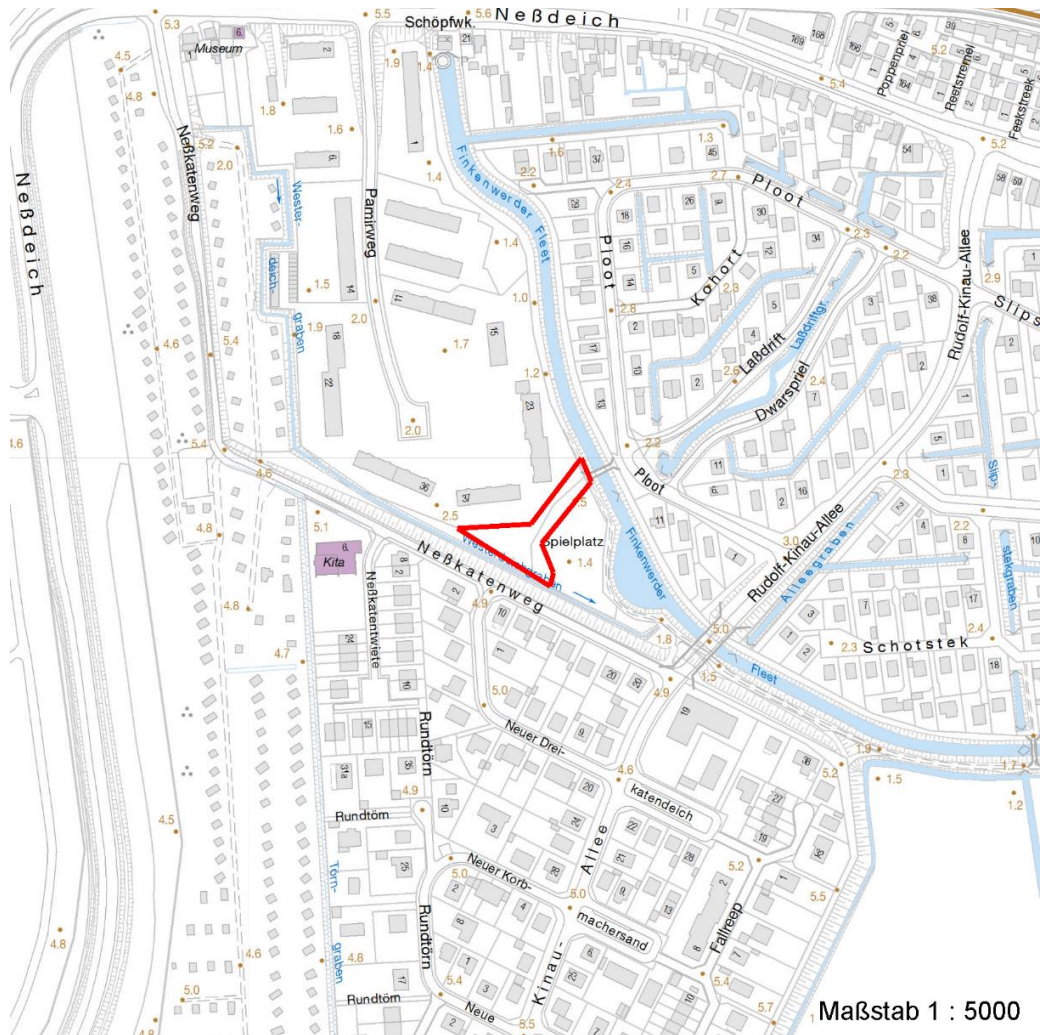
Erhebungsbogen

B

Projekt	Biotopkartierung Hamburg, Datenbestand aus FoxPro	Interne Nr.	9489
		DK5 DK5-GK	5630 5632
		DK5 - Name	Finkenwerder-Mitte
Handlungsbedarf	Nein	Biotop-Nr. alt	4 19
Bearbeitung	GA1	Kartierung	15.10.1982
Räumliche Abbildung	Fläche	Fläche / Länge [m²/m]	1966,2155
Anzahl Abschnitte	1	Breite (lineare Abb.) [m]	

Räumliche Lage

Lagebeschreibung	Nordwestlich vom Finkenwerder Westerdeich und der Rudolf-Kinau-Allee		
Nachbarnutzung/en		Hochwert (Y)	5931952
Rechtswert (X)	556194	Naturraum	Finkenwerder, Altenwerder (673.00)
Bezirk	Hamburg-Mitte	Gemarkung	Finkenwerder Nord (106)
Stadtteil (OT-Nr.)	Finkenwerder (141)	Ramsargebiet	EG-Vogelschutzgeb.
Digitaler Grünplan	<input checked="" type="checkbox"/> Hafengesamtgebiet	<input type="checkbox"/>	<input type="checkbox"/>
Ausgleichsflächen	<input checked="" type="checkbox"/> Biosphärenreservat	<input type="checkbox"/> Nationalpark	<input type="checkbox"/>
NSG / ND / LSG			
FFH-GEBIET			
Wasserschutzgebiet			
Karte			



Weitere Erhebungsbögen

Interne Nr.	Interne Nr. Zuordnung	DK5	Biotop-Nr.	Kartierung	Zuordnung	DK5 (GK)	Biotop-Nr. (alt)
9489	9296	5630	95	18.09.2001	N	5632	139
9489	9417	5630	209	11.09.2001	N	5632	10109

Zuordnung: N = nachfolgende Kartierung, K = weitere Kartierungen (zeitlich vorher oder nachher)

Erhebungsbogen

B

Projekt	Biotopkartierung Hamburg, Datenbestand aus FoxPro	Interne Nr.	9489
		DK5 DK5-GK	5630 5632
Handlungsbedarf	Nein	DK5 - Name	Finkenwerder-Mitte
Bearbeitung	GA1	Biotop-Nr. alt	4 19
Räumliche Abbildung	Fläche	Kartierung	15.10.1982
Anzahl Abschnitte	1	Fläche / Länge [m²/m]	1966,2155
		Breite (lineare Abb.) [m]	

Weitere Angaben

Merkmal	Wert
Auswertung	
Gefährdung / Einflüsse	Ablagerung von Muell / Gartenabfaellen Trittbelastung durch Erholungsnutzung
Wertgesichtspunkte	Vorkommen alter Obstbäume Vorkommen seltener Arten
zoologisch bedeutsame Strukturen	Alte Obstbäume Spontane Vegetation jeder Form
Bedeutung für Tiergruppe	Insekten
Maßnahmen	Absperrung, Einzaeunung Evtl. Absperrung gegen Hunde Beseitigen von Muell, Gartenabfaellen u.a

Teilflächenbeschreibung

Teilflächentyp		Teilflächen-Nr.	1
Biotoptyp	Obstpflanzung (2000)	Biotoptyp	LO
- Zusatz	Brache, keine Nutzung (b)	- gesetzl. Grundl.	
FFH-LRT		FFH-LRT	
Beschreibung	Standort: Substrat: keine Angaben, da alter B-Bogen	Entw.potential LRT	
		Hauptfläche	Ja
		Flächenanteil	100 %
		FFH-Unters.Fläche	Nein
		Saatgutfläche	Nein

Weitere Angaben

Merkmal	Wert
Standort, Relief	
Relief	Aufgelassener Obstgarten

Zeigerwerte der Pflanzenartenliste (Auswertung)

Standort	Belichtung	halbsonnig	7
Boden	Feuchte	feucht	7
	Stickstoff (N)	mäßig stickstoffarm bis stickstoffreich	6,5
	Reaktion	schwach sauer	5,6
Vegetation	Mahdverträglichkeit	mäßig bis gut schnittverträglich (erster Schnitt nicht vor Mitte Juni)	6
Zeigerwerte	Futterwert	geringwertiges Futter	2,9
	Wechselfeuchteanzeiger		9
	Giftpflanzen		1
	Überschw.anzeiger		6

Erhebungsbogen

B

Projekt	Biotopkartierung Hamburg, Datenbestand aus FoxPro	Interne Nr. DK5 DK5-GK DK5 - Name Biotop-Nr. alt Kartierung Fläche / Länge [m ² /m] Breite (lineare Abb.) [m]	9489 5630 5632 Finkenwerder-Mitte 4 19 15.10.1982 1966,2155
Handlungsbedarf	Nein	Kopie	Nein
Bearbeitung	GA1		
Räumliche Abbildung	Fläche		
Anzahl Abschnitte	1		

Pflanzenartenliste

Gruppe / Pflanzenart	MS	M	W	Vs	St	PA	Ph	Sz	VS	V	G	cf	§	Rote Liste			
														HH	ND	SH	D
Tracheobionta (Gefäßpflanzen)																	
Achillea millefolium (Gewöhnliche Schafgarbe)	7	X		-													
Agrostis capillaris (Rotes Straußgras)	7	X		-													
Alnus glutinosa (Schwarz-Erle)	7	X		-													
Artemisia vulgaris (Gewöhnlicher Beifuß)	7	X		-													
Berberis vulgaris (Gewöhnliche Berberitze)	7	X		-										3			
Bidens spec. (Zweizahn)	7	X		-													
Calamagrostis epigejos (Land-Reitgras)	7	X		-													
Carex spec. (Segge)	7	X		-													
Dactylis glomerata (Wiesen-Knäuelgras)	7	h		-													
Elymus repens (Gewöhnliche Quecke)	7	h		-													
Epilobium hirsutum (Zottiges Weidenröschen)	7	X		-													
Equisetum palustre (Sumpf-Schachtelhalm)	7	X		-													
Festuca rubra (Rot-Schwingel)	7	X		-													
Filipendula ulmaria (Mädesüß)	7	X		-													
Frangula alnus (Faulbaum)	7	X		-													
Glyceria fluitans agg. (Artengruppe Flutender Schwaden)	7	X		-													
Glyceria maxima (Wasser-Schwaden)	7	X		-													
Juncus effusus (Flutter-Binse)	7	h		-													
Lemna minor (Kleine Wasserlinse)	7	X		-													
Lolium multiflorum (Vielblütiges Weidelgras)	7	X		-													
Lycium barbarum (Gewöhnlicher Bocksdorn)	7	X		-													
Lycopus europaeus (Gewöhnlicher Wolfstrapp)	7	X		-													
Lysimachia nummularia (Pfennigkraut)	7	X		-													
Persicaria amphibia (Wasser-Knöterich)	7	X		-													
Persicaria lapathifolia (Ampfer-Knöterich)	7	X		-													
Persicaria mitis (Milder Knöterich)	7	X		-									V		V		
Phalaris arundinacea (Rohr-Glanzgras)	7	X		-													
Phragmites australis (Schilf)	7	h		-													
Potentilla anserina (Gänse-Fingerkraut)	7	X		-													
Pyrus communis agg. (Artengruppe Birne)	7	X		-													
Ranunculus repens (Kriechender Hahnenfuß)	7	h		-													
Ranunculus spec. (Wasserhahnenfuß)	7	X		-													
Rosa spec. (Rose)	7	X		-													
Rumex crispus (Krauser Ampfer)	7	h		-													
Rumex obtusifolius (Stumpfbblätteriger Ampfer)	7	h		-													
Salix alba (Silber-Weide)	7	X		-													
Salix spec. (Weide)	7	X		-													
Salix viminalis (Korb-Weide)	7	X		-													
Sparganium spec. (Igelkolben)	7	X		-													
Trifolium pratense (Rot-Klee)	7	X		-													
Tussilago farfara (Huflattich)	7	X		-													
Vicia sepium (Zaun-Wicke)	7	X		-													
Anzahl Rote Liste Arten														1	1	1	
Anzahl Arten														42			

MS: Mengensystem; M: Mengenangabe, W: Bewertung der Art (FFH-Monitoring), Vs: Vegetationsschicht, St: Status, PA: Autor Phänologie; Ph: Phänologie, Sz: Soziabilität, VS: Vitalitätssystem; V: Vitalität, G: Geschlecht, cf: unsichere Bestimmung, §: Schutz nach BNatSchG, HH: Rote Liste Hamburg, Nds: Rote Liste Niedersachsen, SH: Rote Liste Schleswig-Holstein, D: Rote Liste Deutschland

Projekt	Biotopkartierung Hamburg, Datenbestand aus FoxPro	Interne Nr.	9489
		DK5 DK5-GK	5630 5632
Handlungsbedarf	Nein	DK5 - Name	Finkenwerder-Mitte
Bearbeitung	GA1	Biotop-Nr. alt	4 19
Räumliche Abbildung	Fläche	Kartierung	15.10.1982
Anzahl Abschnitte	1	Fläche / Länge [m²/m]	1966,2155
		Breite (lineare Abb.) [m]	

Teilflächenbeschreibung

Teilflächentyp		Teilflächen-Nr.	2
Biotoptyp	Weidengebüsch der Auen, Ufer und sonstigen Feuchtstandorte (2000)	Biotoptyp	HF
- Zusatz		- gesetzl. Grundl.	
FFH-LRT	kein Lebensraumtyp nach FFH-Richtlinie	FFH-LRT	kein LRT
Beschreibung		Entw.potential LRT	
		Hauptfläche	
		Flächenanteil	0 %
		FFH-Unters.Fläche	Nein
		Saatgutfläche	Nein

Teilflächenbeschreibung

Teilflächentyp		Teilflächen-Nr.	3
Biotoptyp	Sonstiges Feucht- und Nassgrünland (2000)	Biotoptyp	GF
- Zusatz		- gesetzl. Grundl.	
FFH-LRT	kein Lebensraumtyp nach FFH-Richtlinie	FFH-LRT	kein LRT
Beschreibung		Entw.potential LRT	
		Hauptfläche	
		Flächenanteil	0 %
		FFH-Unters.Fläche	Nein
		Saatgutfläche	Nein

Teilflächenbeschreibung

Teilflächentyp		Teilflächen-Nr.	4
Biotoptyp	Röhricht (2000)	Biotoptyp	NR
- Zusatz		- gesetzl. Grundl.	
FFH-LRT	kein Lebensraumtyp nach FFH-Richtlinie	FFH-LRT	kein LRT
Beschreibung		Entw.potential LRT	
		Hauptfläche	
		Flächenanteil	0 %
		FFH-Unters.Fläche	Nein
		Saatgutfläche	Nein

Projekt	Biotopkartierung Hamburg, Datenbestand aus FoxPro			Interne Nr.	9489	
				DK5 DK5-GK	5630	5632
				DK5 - Name	Finkenwerder-Mitte	
Handlungsbedarf	Nein			Biotop-Nr. alt	4	19
Bearbeitung	GA1	Kopie	Nein	Kartierung	15.10.1982	
Räumliche Abbildung	Fläche			Fläche / Länge [m²/m]	1966,2155	
Anzahl Abschnitte	1			Breite (lineare Abb.) [m]		