

# Erhebungsbogen

**B**

<b>Projekt</b>	Biotopkartierung Hamburg		<b>Interne Nr.</b>	123493
			<b>DK5   DK5-GK</b>	<b>5630</b>
<b>Handlungsbedarf</b>	Nein		<b>DK5 - Name</b>	Finkenwerder-Mitte
<b>Bearbeitung</b>	ROG	<b>Kopie</b>	<b>Biotop-Nr.   alt</b>	<b>351</b>
<b>Räumliche Abbildung</b>	Fläche	Nein	<b>Kartierung</b>	17.05.2018
<b>Anzahl Abschnitte</b>	1		<b>Fläche / Länge [m<sup>2</sup>/m]</b>	9242,4759
			<b>Breite (lineare Abb.) [m]</b>	

<b>Gesetzlicher Schutz</b>	§ 30 (2) 7.1 magere Flachland-Mähwiesen	<b>Schutz nur teilweise</b>	<b>Nein</b>
----------------------------	---	-----------------------------	-------------

<b>Gesamtbewertung</b>	6 Wertvoll
– <b>Alter</b>	7 Biotop hohen Alters, 100 bis 200 Jahre
– <b>Belastungsgrad</b>	5 Flächenhaft mittlere oder örtlich starke Belastung
– <b>Ökolog. Funktion</b>	6 Hohe Bedeutung in einem Biotopkomplex, für den lokalen Biotopverbund oder als Puffer
– <b>Seltenheit</b>	6 Seltener Biotoptyp, ohne seltene oder bedrohte Pflges., ungesättigtes Artenspektrum, reliktsische RL-Arten

## Bestandsbeschreibung

Recht artenreiche Mähwiese frischer Standorte. In Bezug auf die Zuordnung zum LRT 6510 ein Grenzfall aber noch vertretbar. Das Arteninventar ist von den für diesen Typ des Grünlands hochwüchsigen Süßgräsern wie Wiesenfuchsschwanz, Lieschgras und Knauelgras bestimmt, weist aber ebenso Mittel- und Untergräser sowie einige typische Kräuter auf. Etwa mittig befindet sich ein Wiesentümpel, der eine große Anzahl von Grünfröschen aufwies. Hinweis: Vergabe des gesetzlichen Biotopschutzes durch die BUKEA auf Grundlage des BNatSchG 2021 (LRT 6510).

## Vorkommen an Biotoptypen

1	TF	Typ	HF	F.Anteil
2	BTYP	Biotoptyp		- gesetzl. Grundl.
3	Zusatz	Zusatz zum Biotoptypen		
4	LRT	Lebensraumtyp		
1	1		Ja	100 %
2	GMM	Wiesen-Fuchsschwanz-Wiesen (2018)		
4	6510	Magere Flachland-Mähwiesen		

## Räumliche Lage

<b>Lagebeschreibung</b>	Im Süden der STRaße "Osterfelddeich"			
<b>Nachbarnutzung/en</b>	Grünland, Weidenwald			
<b>Rechtswert (X)</b>	557783	<b>Hochwert (Y)</b>	5930556	
<b>Bezirk</b>	Hamburg-Mitte	<b>Naturraum</b>	Finkenwerder, Altenwerder (673.00)	
<b>Stadtteil (OT-Nr.)</b>	Finkenwerder (141)	<b>Gemarkung</b>	Finkenwerder Süd (107)	
<b>Digitaler Grünplan</b>	<input type="checkbox"/> <b>Hafengesamtgebiet</b>	<input type="checkbox"/> <b>Ramsargebiet</b>	<input type="checkbox"/> <b>EG-Vogelschutzgeb.</b>	<input type="checkbox"/>
<b>Ausgleichsflächen</b>	<input checked="" type="checkbox"/> <b>Biosphärenreservat</b>	<input type="checkbox"/> <b>Nationalpark</b>	<input type="checkbox"/>	
<b>NSG / ND / LSG</b>				
<b>FFH-GEBIET</b>				
<b>Wasserschutzgebiet</b>				

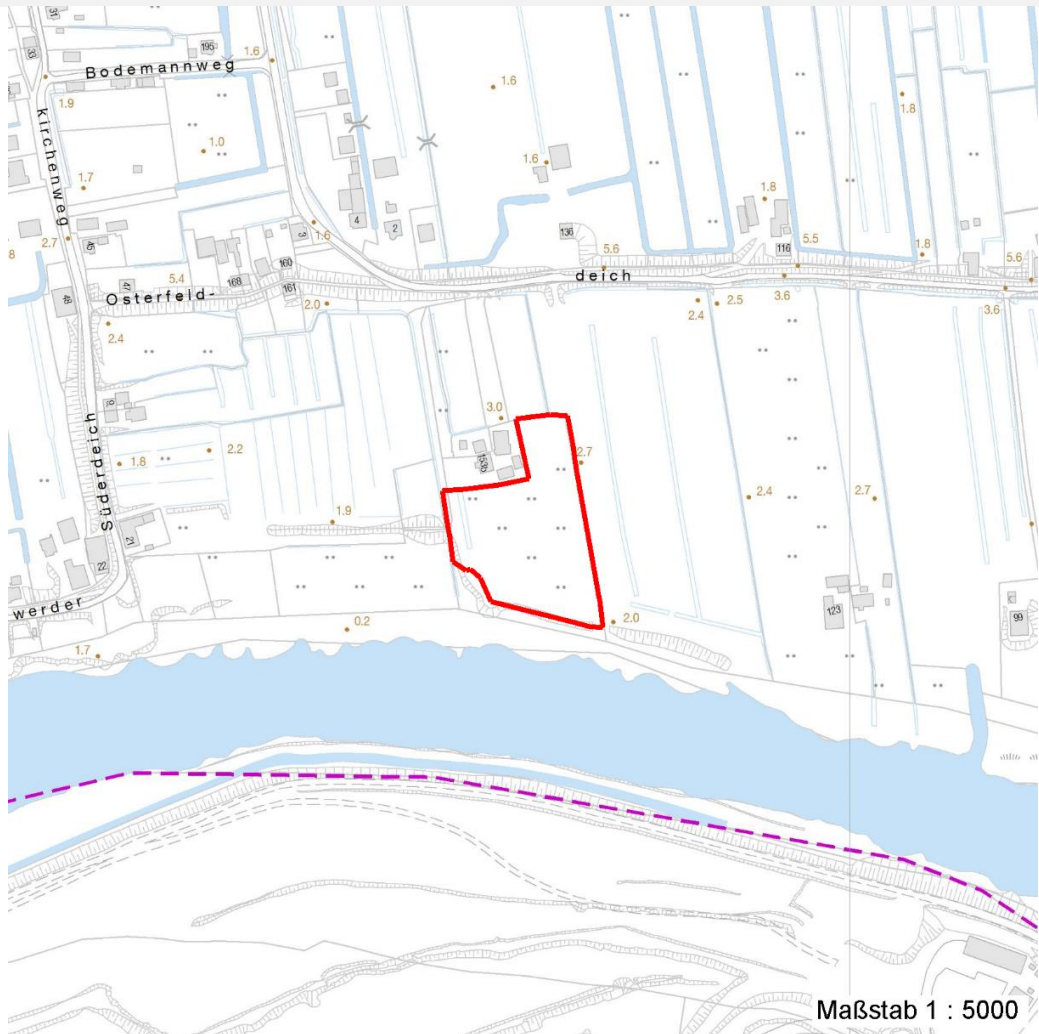
# Erhebungsbogen

**B**

<b>Projekt</b>	Biotopkartierung Hamburg	<b>Interne Nr.</b>	123493
		<b>DK5   DK5-GK</b>	<b>5630</b>
<b>Handlungsbedarf</b>	Nein	<b>DK5 - Name</b>	Finkenwerder-Mitte
<b>Bearbeitung</b>	ROG	<b>Biotop-Nr.   alt</b>	<b>351</b>
<b>Räumliche Abbildung</b>	Fläche	<b>Kartierung</b>	17.05.2018
<b>Anzahl Abschnitte</b>	1	<b>Fläche / Länge [m<sup>2</sup>/m]</b>	9242,4759
		<b>Breite (lineare Abb.) [m]</b>	

## Räumliche Lage

Karte



## Weitere Erhebungsbögen

Interne Nr.	Interne Nr. Zuordnung	DK5	Biotop-Nr.	Kartierung	Zuordnung	DK5 (GK)	Biotop-Nr. (alt)
123493	9225	5630	245	13.08.2009	<	5632	10152

Zuordnung: N = nachfolgende Kartierung, K = weitere Kartierungen (zeitlich vorher oder nachher)

## Foto

Interne Nr.	Index	Dateiname	Aufnahmerichtung
68670	0	5630_351_170518_1.JPG	
68671	0	5630_351_170518_2.JPG	

# Erhebungsbogen

**B**

<b>Projekt</b>	Biotopkartierung Hamburg	<b>Interne Nr.</b>	123493
		<b>DK5   DK5-GK</b>	<b>5630</b>
<b>Handlungsbedarf</b>	Nein	<b>DK5 - Name</b>	Finkenwerder-Mitte
<b>Bearbeitung</b>	ROG	<b>Biotop-Nr.   alt</b>	<b>351</b>
<b>Räumliche Abbildung</b>	Fläche	<b>Kartierung</b>	17.05.2018
<b>Anzahl Abschnitte</b>	1	<b>Fläche / Länge [m<sup>2</sup>/m]</b>	9242,4759
		<b>Breite (lineare Abb.) [m]</b>	

## Foto

<b>Fotodatei</b>	5630_351_170518_1.JPG	<b>Fotodatei</b>	5630_351_170518_2.JPG
<b>Bildbeschreibung</b>	k.A.	<b>Bildbeschreibung</b>	k.A.
<b>Aufnahmerichtung</b>		<b>Aufnahmerichtung</b>	



## Teilflächenbeschreibung

<b>Teilflächentyp</b>		<b>Teilflächen-Nr.</b>	1
<b>Biotoptyp</b>	Wiesen-Fuchsschwanz-Wiesen (2018)	<b>Biotoptyp</b>	GMM
<b>- Zusatz</b>		<b>- gesetzl. Grundl.</b>	
<b>FFH-LRT</b>	Magere Flachland-Mähwiesen	<b>FFH-LRT</b>	6510
<b>Beschreibung</b>		<b>Entw.potential LRT</b>	
		<b>Hauptfläche</b>	Ja
		<b>Flächenanteil</b>	100 %
		<b>FFH-Unters.Fläche</b>	Nein
		<b>Saatgutfläche</b>	Nein

## Weitere Angaben

Merkmal	Wert
<b>Auswertung</b>	
Maßnahmen	4.3 - Mehrschnitt-Wiesennutzung, Aushagerung

## FFH-Bewertungen (BFN)

		Wert	AZ	Z
<b>1</b>	<b>Lebensraumtyp</b>			
<b>3</b>	<b>Arteninventar</b> , Gesamtbewertung, 1..n - Parameter mit Kriterien A/B/C			
<b>4</b>	<b>Habitatstruktur</b> , Gesamtbewertung, 1..n - Parameter mit Kriterien A/B/C			
<b>5</b>	<b>Beeinträchtigungen</b> , Gesamtbewertung, 1..n - Parameter mit Kriterien A/B/C			
	Zustandsbewertung: AZ – Vorgabewert , Z – von AZ abweichend festgelegte Zustandsbewertung			
<b>1</b>	<b>6510 (BFN) Magere Flachland-Mähwiesen</b>		C	
<b>3</b>	<b>Arteninventar</b>		C	
3.2	Arteninventar Zahl LRT-typischer Arten			
	A: 30 > Arten, Vorkommen von Arten der Roten Liste			

<b>Projekt</b>	Biotopkartierung Hamburg		<b>Interne Nr.</b>	123493
			<b>DK5   DK5-GK</b>	<b>5630</b>
<b>Handlungsbedarf</b>	Nein		<b>DK5 - Name</b>	Finkenwerder-Mitte
<b>Bearbeitung</b>	ROG	<b>Kopie</b>	Nein	<b>Biotop-Nr.   alt</b>
<b>Räumliche Abbildung</b>	Fläche			<b>351</b>
<b>Anzahl Abschnitte</b>	1			<b>Kartierung</b>
				17.05.2018
				<b>Fläche / Länge [m<sup>2</sup>/m]</b>
				9242,4759
				<b>Breite (lineare Abb.) [m]</b>

## FFH-Bewertungen (BFN)

		Wert	AZ	Z
<b>1 Lebensraumtyp</b>				
<b>3 Arteninventar</b> , Gesamtbewertung, 1..n - Parameter mit Kriterien A/B/C				
<b>4 Habitatstruktur</b> , Gesamtbewertung, 1..n - Parameter mit Kriterien A/B/C				
<b>5 Beeinträchtigungen</b> , Gesamtbewertung, 1..n - Parameter mit Kriterien A/B/C				
Zustandsbewertung: AZ – Vorgabewert , Z – von AZ abweichend festgelegte Zustandsbewertung				
	B: 15-30 Arten	15	B	
	C: < 15 Arten			
3.2	Magerkeitszeiger			
	A: >= 5 % Deckung			
	B: >= 10 Individuen pro 1000 qm aber < 5 % Deckung			
	C: < 10 Individuen pro 1000 qm		C	
<b>4 Habitatstrukturen</b>			C	
4.2	Struktur (Bewertung als Expertenvotum)			
	A: Wiesennarbe gleichmäßig aus Ober-, Mittel- und Untergräsern aufgebaut			
	B: Obergräser zunehmend, Mittel- und Untergräser weiterhin stark vertreten			
	C: durch Dominanz weniger Arten monoton bzw. faziell strukturiert		C	
4.2	Dichte der Streuauflage;			
	A: keine			
	B: gering		B	
	C: hoch			
4.2	Standortvielfalt (Ameisen- / Nagerbauten, bewegtes Kleinrelief)			
	A: hoch			
	B: mittel			
	C: gering		C	
4.2	Bestandsdichte vor der ersten Mahd (Durchlichtung)			
	A: gering, gute Durchlichtung bis zum Boden			
	B: mittel, mäßige Durchlichtung			
	C: hoch, schlechte Bodenbelichtung		C	
4.2	Gesamtdeckungsgrad der Kräuter (%)			
	A: > 30 %			
	B: 15-30 %	15	B	
	C: < 15 % (auch höher bei einartigen Krautfazies)			
<b>5 Beeinträchtigungen</b>			B	
5.2	Deckungsgrad Verbuschung bzw. gepflanzte Gehölze (%)			
	A: < 5 %	0	A	
	B: 5 - 10 %			
	C: > 10 %			
5.2	Deckungsgrad Störzeiger (%) (z. B. Eutrophierungs-, Brache- u. Beweidungszeiger, Neophyten; Arten nennen, Deckung in % angeben)			
	A: < 5 %			
	B: 5 - 10 %	7	B	
	C: > 10 %			
	direkte Schädigung der Vegetation (z. B. durch Tritt) (gutachterlich mit Begründung: Angabe zur Ursache der Schädigung und dem betroffenen Flächenanteil in %)			
	A: nicht erkennbar bzw. max. punktuell ohne Schädigung des LRT-Vorkommens		A	
	B: Beeinträchtigungen deutlich erkennbar			
	C: erhebliche Beeinträchtigungen erkennbar, Bestand dadurch degeneriert			
5.2	weitere Beeinträchtigungen			
	A:		A	

# Erhebungsbogen

**B**

<b>Projekt</b>	Biotopkartierung Hamburg		<b>Interne Nr.</b>	123493
			<b>DK5   DK5-GK</b>	<b>5630</b>
<b>Handlungsbedarf</b>	Nein		<b>DK5 - Name</b>	Finkenwerder-Mitte
<b>Bearbeitung</b>	ROG	<b>Kopie</b>	<b>Biotop-Nr.   alt</b>	<b>351</b>
<b>Räumliche Abbildung</b>	Fläche	Nein	<b>Kartierung</b>	17.05.2018
<b>Anzahl Abschnitte</b>	1		<b>Fläche / Länge [m<sup>2</sup>/m]</b>	9242,4759
			<b>Breite (lineare Abb.) [m]</b>	

## FFH-Bewertungen (BFN)

<b>1 Lebensraumtyp</b>			
<b>3 Arteninventar</b> , Gesamtbewertung, 1..n - Parameter mit Kriterien A/B/C			
<b>4 Habitatstruktur</b> , Gesamtbewertung, 1..n - Parameter mit Kriterien A/B/C			
<b>5 Beeinträchtigungen</b> , Gesamtbewertung, 1..n - Parameter mit Kriterien A/B/C			
Zustandsbewertung: AZ – Vorgabewert , Z – von AZ abweichend festgelegte Zustandsbewertung	Wert	AZ	Z
B:			
C:			
5.2 Aktuelle Nutzung, bezogen auf einen günstigen Erhaltungszustand			
A: optimal			
B: suboptimal			B
C: schädlich			

## Zeigerwerte der Pflanzenartenliste (Auswertung)

<b>Standort</b>	<b>Belichtung</b>	halbsonnig bis halbschattig	6,2
<b>Boden</b>	<b>Feuchte</b>	mäßig feucht und wechselfeucht	5,8
	<b>Stickstoff (N)</b>	mäßig stickstoffarm bis stickstoffreich	6,3
	<b>Reaktion</b>	schwach sauer	5,9
<b>Vegetation</b>	<b>Mahdverträglichkeit</b>	gut schnittverträglich	6,7
<b>Zeigerwerte</b>	<b>Futterwert</b>	mäßige Futterqualität	4,5
	<b>Wechselfeuchteanzeiger</b>		3
	<b>Giftpflanzen</b>		1
	<b>Überschw.anzeiger</b>		0

## Pflanzenartenliste

Gruppe / Pflanzenart	MS	M	W	Vs	St	PA	Ph	Sz	VS	V	G	cf	§	Rote Liste			
														HH	ND	SH	D
<b>Tracheobionta (Gefäßpflanzen)</b>																	
Alopecurus pratensis (Wiesen-Fuchsschwanz)	7	d															
Anthoxanthum odoratum (Gewöhnliches Ruchgras)	7	h															
Arrhenatherum elatius (Glatthafer)	7	z															
Cardamine pratensis (Wiesen-Schaumkraut)	7	h													V		
Carex hirta (Behaarte Segge)	7	z															
Cerastium holosteoides (Gewöhnliches Hornkraut)	7	z															
Dactylis glomerata (Wiesen-Knäuelgras)	7	z															
Ficaria verna (Scharbockskraut)	7	z															
Holcus lanatus (Wolliges Honiggras)	7	h															
Juncus effusus (Flatter-Binse)	7	w															
Lotus pedunculatus (Sumpf-Hornklee)	7	w													V		
Phleum pratense (Wiesen-Lieschgras)	7	z															
Plantago lanceolata (Spitz-Wegerich)	7	z															
Poa pratensis (Wiesen-Rispengras)	7	z															
Potentilla anserina (Gänse-Fingerkraut)	7	z															
Ranunculus acris (Scharfer Hahnenfuß)	7	z															
Ranunculus repens (Kriechender Hahnenfuß)	7	w															
Rumex acetosa (Großer Sauerampfer)	7	z															
Taraxacum sect. Ruderalia (Artengruppe Gemeiner Löwenzahn)	7	w													D		

# Erhebungsbogen

**B**

<b>Projekt</b>	Biotopkartierung Hamburg		<b>Interne Nr.</b>	123493
			<b>DK5   DK5-GK</b>	<b>5630</b>
<b>Handlungsbedarf</b>	Nein		<b>DK5 - Name</b>	Finkenwerder-Mitte
<b>Bearbeitung</b>	ROG	<b>Kopie</b>	<b>Biotop-Nr.   alt</b>	<b>351</b>
<b>Räumliche Abbildung</b>	Fläche	Nein	<b>Kartierung</b>	17.05.2018
<b>Anzahl Abschnitte</b>	1		<b>Fläche / Länge [m<sup>2</sup>/m]</b>	9242,4759
			<b>Breite (lineare Abb.) [m]</b>	

## Pflanzenartenliste

Gruppe / Pflanzenart	MS	M	W	Vs	St	PA	Ph	Sz	VS	V	G	cf	§	Rote Liste			
														HH	ND	SH	D
Vicia cracca (Vogel-Wicke)	7	z															
Vicia sepium (Zaun-Wicke)	7	z															
<b>Anzahl Rote Liste Arten</b>														<b>1</b>	<b>2</b>		
<b>Anzahl Arten</b>														<b>21</b>			

MS: Mengensystem; M: Mengenangabe, W: Bewertung der Art (FFH-Monitoring), Vs: Vegetationsschicht, St: Status, PA: Autor Phänologie; Ph: Phänologie, Sz: Soziabilität, VS: Vitalitätssystem; V: Vitalität, G: Geschlecht, cf: unsichere Bestimmung, §: Schutz nach BNatSchG, HH: Rote Liste Hamburg, Nds: Rote Liste Niedersachsen, SH: Rote Liste Schleswig-Holstein, D: Rote Liste Deutschland