

Erhebungsbogen

B

Projekt	Biotopkartierung Hamburg	Interne Nr.	123445
		DK5 DK5-GK	5630 5632
		DK5 - Name	Finkenwerder-Mitte
Handlungsbedarf	Nein	Biotop-Nr. alt	328 51
Bearbeitung	ROG	Kartierung	17.05.2018
Räumliche Abbildung	Fläche	Fläche / Länge [m²/m]	11148,7733
Anzahl Abschnitte	1	Breite (lineare Abb.) [m]	

Gesetzlicher Schutz	§ 30 (2) 2.5 Binsen- und seggenreiche Nasswiesen	Schutz nur teilweise	Nein
----------------------------	---	-----------------------------	-------------

Gesamtbewertung	7	Besonders wertvoll
– Alter	6	Biotop mittleren Alters, 50 bis 100 Jahre
– Belastungsgrad	7	Flächenhaft geringe oder Vorbelastung mit schwachem Einfluß
– Ökolog. Funktion	8	Wertbestimmender Bestandteil eines wertvollen Biotopkomplexes oder für den regionalen Biotopverbund.
– Seltenheit	7	Seltener Biotoptyp, mit seltenen oder bedrohten Pflges., gesättigtes Artenspektrum, einige RL-Arten

Bestandsbeschreibung

Die in 2009 als halbruderale Gras- und Staudenflur angesprochene Fläche ist mittlerweile als mäßig artenreiches Nassgrünland ausgebildet. Auch die im Osten angrenzende Fläche, die in der vorangegangenen Kartierung noch artenarm ausgeprägt war, ist nun dem nährstoffreichen Nassgrünland zuzuordnen und unterliegt dem gesetzlichen Biotopschutz. Die Fläche ist ausgesprochen nährstoffreich, es überwiegen hochproduktive Obergräser und Seggen (*Carex acuta*, *C. disticha*) und Simsen (*Eleocharis palustris*). Im Süden der Fläche befinden sich zwei kleine, sehr naturnahe Stillgewässer, weiter im Süden grenzen Weidenpionierwald und Ruderalfluren an. Insgesamt ein sehr wertvoller Biotopkomplex. Im Süden, zwischen den Stillgewässern und dem Weidenwald, ist die Fläche weiterhin ruderal ausgeprägt, hier dominieren nitrophile Arten wie z. B. weiße Taubnessel. Zur Straße im Norden hin weniger feucht und artenärmer - hier als Intensivgrünland ausgeprägt.

Vorkommen an Biotoptypen

1	TF	Typ	HF	F.Anteil
2	BTYP	Biotoptyp		- gesetzl. Grundl.
3	Zusatz	Zusatz zum Biotoptypen		
4	LRT	Lebensraumtyp		
1	1		Ja	85 %
2	GNR	Seggen-, binsen- und/oder hochstaudenreiche Nasswiese nährstoffreicher Standorte (2018)		§ 30 (2) 2.5
1	2			15 %
2	AKF	Halbruderale Gras- und Staudenflur feuchter Standorte (2018)		

Räumliche Lage

Lagebeschreibung	am Westende des Finkenwerder Süderdeichs		
Nachbarnutzung/en	Grünland, Gewässer		
Rechtswert (X)	556126	Hochwert (Y)	5930341
Bezirk	Hamburg-Mitte	Naturraum	Finkenwerder, Altenwerder (673.00)
Stadtteil (OT-Nr.)	Finkenwerder (141)	Gemarkung	Finkenwerder Süd (107)
Digitaler Grünplan	<input type="checkbox"/> Hafengesamtgebiet	<input type="checkbox"/> Ramsargebiet	<input type="checkbox"/> EG-Vogelschutzgeb.
Ausgleichsflächen	<input checked="" type="checkbox"/> Biosphärenreservat	<input type="checkbox"/> Nationalpark	<input type="checkbox"/>
NSG / ND / LSG	NSG Westerweiden [HH-705 / Anteil: 71%]		
FFH-GEBIET			
Wasserschutzgebiet			

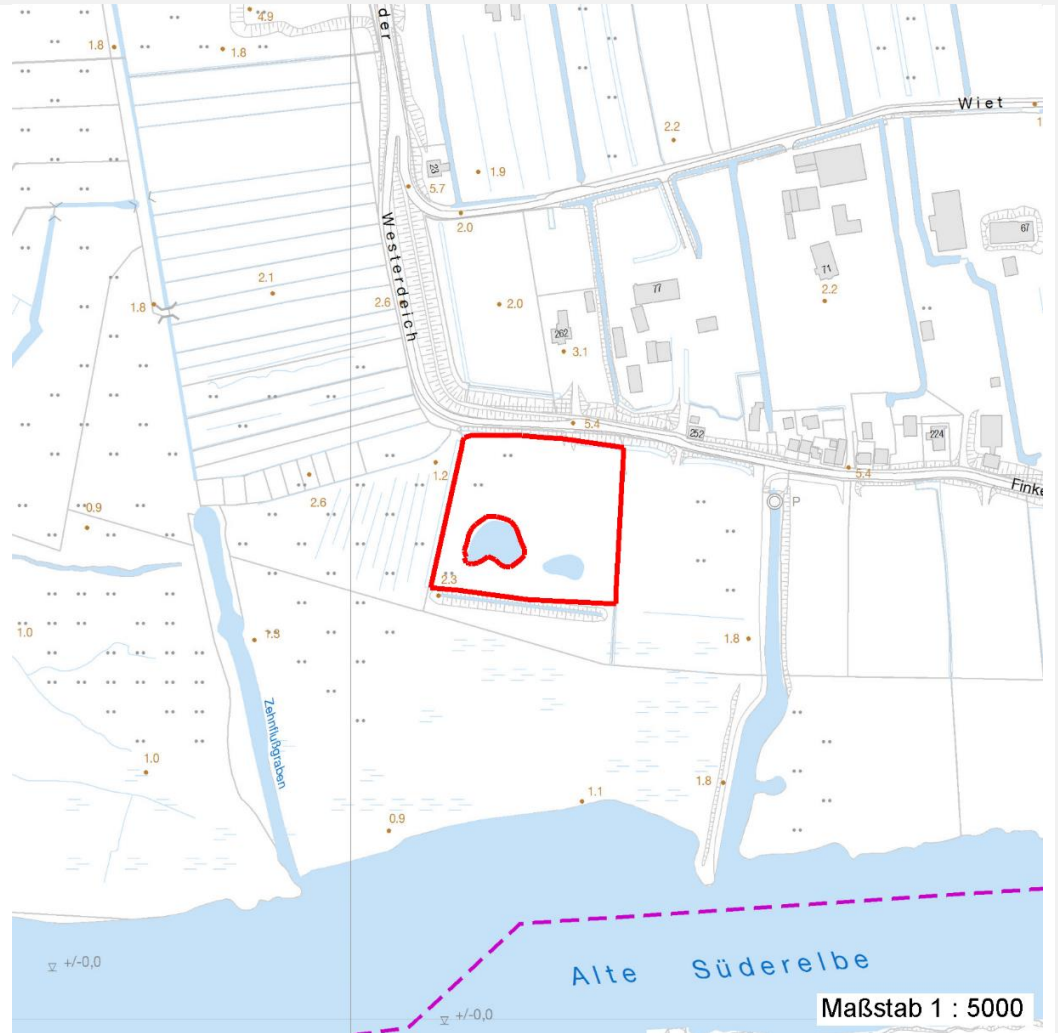
Erhebungsbogen

B

Projekt	Biotopkartierung Hamburg		Interne Nr.	123445	
Handlungsbedarf	Nein		DK5 DK5-GK	5630	5632
Bearbeitung	ROG	Kopie	Nein	DK5 - Name	Finkenwerder-Mitte
Räumliche Abbildung	Fläche			Biotop-Nr. alt	328 51
Anzahl Abschnitte	1			Kartierung	17.05.2018
				Fläche / Länge [m²/m]	11148,7733
				Breite (lineare Abb.) [m]	

Räumliche Lage

Karte



Weitere Erhebungsbögen

Interne Nr.	Interne Nr. Zuordnung	DK5	Biotop-Nr.	Kartierung	Zuordnung	DK5 (GK)	Biotop-Nr. (alt)
123445	9349	5630	15	13.08.2009	>	5632	51
123445	9564	5630	98	06.09.2001	>	5632	147

Zuordnung: N = nachfolgende Kartierung, K = weitere Kartierungen (zeitlich vorher oder nachher)

Foto

Interne Nr.	Index	Dateiname	Aufnahmerichtung
68644	0	5630_328_170518_1.JPG	
68645	0	5630_328_170518_2.JPG	
68646	0	5630_328_170518_3.JPG	

Erhebungsbogen

B

Projekt	Biotopkartierung Hamburg	Interne Nr.	123445
Handlungsbedarf	Nein	DK5 DK5-GK	5630 5632
Bearbeitung	ROG	DK5 - Name	Finkenwerder-Mitte
Räumliche Abbildung	Fläche	Biotop-Nr. alt	328 51
Anzahl Abschnitte	1	Kartierung	17.05.2018
		Fläche / Länge [m²/m]	11148,7733
		Breite (lineare Abb.) [m]	

Weitere Angaben

Merkmal	Wert
Auswertung	
Gefährdung/ Einflüsse	Unternutzung
Wertgesichtspunkte	Entwicklungspotenzial
Maßnahmen	4.2 - Zweischnitt-Wiesennutzung

Foto

Fotodatei 5630_328_170518_1.JPG
Bildbeschreibung k.A.
Aufnahmerichtung



Fotodatei 5630_328_170518_2.JPG
Bildbeschreibung k.A.
Aufnahmerichtung



Foto

Fotodatei 5630_328_170518_3.JPG
Bildbeschreibung k.A.
Aufnahmerichtung



Fotodatei
Bildbeschreibung
Aufnahmerichtung

Erhebungsbogen

B

Projekt	Biotopkartierung Hamburg	Interne Nr.	123445
		DK5 DK5-GK	5630 5632
		DK5 - Name	Finkenwerder-Mitte
Handlungsbedarf	Nein	Biotop-Nr. alt	328 51
Bearbeitung	ROG	Kartierung	17.05.2018
Räumliche Abbildung	Fläche	Fläche / Länge [m²/m]	11148,7733
Anzahl Abschnitte	1	Breite (lineare Abb.) [m]	

Teilflächenbeschreibung

Teilflächentyp		Teilflächen-Nr.	1
Biototyp	Seggen-, binsen- und/oder hochstaudenreiche Nasswiese nährstoffreicher Standorte (2018)	Biototyp	GNR
- Zusatz		- gesetzl. Grundl.	§ 30 (2) 2.5
FFH-LRT		FFH-LRT	
Beschreibung		Entw.potential LRT	
		Hauptfläche	Ja
		Flächenanteil	85 %
		FFH-Unters.Fläche	Nein
		Saatgutfläche	Nein

Zeigerwerte der Pflanzenartenliste (Auswertung)

Standort	Belichtung	halbsonnig	6,9
Boden	Feuchte	naß	7,7
	Stickstoff (N)	mäßig stickstoffarm bis stickstoffreich	6,1
	Reaktion	schwach sauer	6,2
Vegetation	Mahdverträglichkeit	mäßig schnittverträglich (erster Schnitt nicht vor 1. Juli)	5,4
Zeigerwerte	Futterwert	geringwertiges Futter	3,2
	Wechselfeuchteanzeiger		4
	Giftpflanzen		2
	Überschw.anzeiger		2

Pflanzenartenliste

Gruppe / Pflanzenart	MS	M	W	Vs	St	PA	Ph	Sz	VS	V	G	cf	§	Rote Liste			
														HH	ND	SH	D
Tracheobionta (Gefäßpflanzen)																	
Agrostis stolonifera (Ausläufer-Straußgras)	7	z															
Alopecurus pratensis (Wiesen-Fuchsschwanz)	7	h															
Anthoxanthum odoratum (Gewöhnliches Ruchgras)	7	h															
Calystegia sepium (Zaun-Winde)	7	w															
Cardamine pratensis (Wiesen-Schaumkraut)	7	z													V		
Carex acuta (Schlank-Segge)	7	l													V		
Carex disticha (Zweizeilige Segge)	7	l											V		V		
Dactylis glomerata (Wiesen-Knäuelgras)	7	w															
Eleocharis palustris (Gewöhnliche Sumpfsimse)	7	h															
Equisetum fluviatile (Teich-Schachtelhalm)	7	z															
Glyceria maxima (Wasser-Schwaden)	7	z															
Lathyrus pratensis (Wiesen-Platterbse)	7	z															
Lychnis flos-cuculi (Kuckucks-Lichtnelke)	7	z													3		
Lysimachia nummularia (Pfennigkraut)	7	z															
Persicaria amphibia (Wasser-Knöterich)	7	z															
Phalaris arundinacea (Rohr-Glanzgras)	7	z															
Poa trivialis (Gewöhnliches Rispengras)	7	z															
Ranunculus acris (Scharfer Hahnenfuß)	7	z															
Rumex acetosa (Großer Sauerampfer)	7	z															

Erhebungsbogen

B

Projekt	Biotopkartierung Hamburg		Interne Nr.	123445	
			DK5 DK5-GK	5630	5632
Handlungsbedarf	Nein		DK5 - Name	Finkenwerder-Mitte	
Bearbeitung	ROG	Kopie	Biotop-Nr. alt	328	51
Räumliche Abbildung	Fläche	Nein	Kartierung	17.05.2018	
Anzahl Abschnitte	1		Fläche / Länge [m²/m]	11148,7733	
			Breite (lineare Abb.) [m]		

Pflanzenartenliste

Gruppe / Pflanzenart	MS	M	W	Vs	St	PA	Ph	Sz	VS	V	G	cf	§	Rote Liste			
														HH	ND	SH	D
Rumex obtusifolius (Stumpfbältriger Ampfer)	7	w															
Scirpus sylvaticus (Wald-Simse)	7	z															V
Trifolium dubium (Kleiner Klee)	7	z															
Urtica dioica (Große Brennessel)	7	l															
Anzahl Rote Liste Arten													1	5			
Anzahl Arten													23				

MS: Mengensystem; M: Mengenangabe, W: Bewertung der Art (FFH-Monitoring), Vs: Vegetationsschicht, St: Status, PA: Autor Phänologie; Ph: Phänologie, Sz: Soziabilität, VS: Vitalitätssystem; V: Vitalität, G: Geschlecht, cf: unsichere Bestimmung, §: Schutz nach BNatSchG, HH: Rote Liste Hamburg, Nds: Rote Liste Niedersachsen, SH: Rote Liste Schleswig-Holstein, D: Rote Liste Deutschland

Teilflächenbeschreibung

Teilflächentyp		Teilflächen-Nr.	2
Biotoptyp	Halbruderale Gras- und Staudenflur feuchter Standorte (2018)	Biotoptyp	AKF
- Zusatz		- gesetzl. Grundl.	
FFH-LRT		FFH-LRT	
Beschreibung		Entw.potential LRT	
		Hauptfläche	
		Flächenanteil	15 %
		FFH-Unters.Fläche	Nein
		Saatgutfläche	Nein