

Erhebungsbogen

B

Projekt	Biotopkartierung Hamburg	Interne Nr.	9179
		DK5 DK5-GK	5630 5632
Handlungsbedarf	Nein	DK5 - Name	Finkenwerder-Mitte
Bearbeitung	NET	Biotop-Nr. alt	31 68
Räumliche Abbildung	Fläche	Kartierung	11.09.2001
Anzahl Abschnitte	1	Fläche / Länge [m²/m]	19706,8439
		Breite (lineare Abb.) [m]	

Gesetzlicher Schutz	_ kein gesetzl. Schutz kein gesetzlich geschütztes Biotop	Schutz nur teilweise	Nein
----------------------------	------------------------------------------------------------------	-----------------------------	-------------

Gesamtbewertung	3 Stark verarmt, eingeschränkt entwicklungsfähig
------------------------	--------------------------------------------------

- Alter
- Belastungsgrad
- Ökolog. Funktion
- Seltenheit

Bestandsbeschreibung

Obstplantage aus größtenteils jüngeren Apfelbäumen. Das Grünland zwischen den Baumreihen wird häufig gemäht. Hier treten Quecke, Deutsches Weidelgras und Gemeines Rispengras sowie die Nitrophyten Brennessel, Gundermann, Giersch und Kriechender Hahnenfuß auf. Zwischen den Baumstämmen werden regelmäßig Herbizide ausgebracht, so daß diese Bereiche mit Ausnahme weniger Therophyten vegetationslos sind. Im Nordosten der Fläche tritt vermehrt der Meerrettich auf. Im Osten steht eine Reihe Johannisbeeren.

Vorkommen an Biotoptypen

1	TF	Typ	HF	F.Anteil
2	BTYP	Biotoptyp		- gesetzl. Grundl.
3	Zusatz	Zusatz zum Biotoptypen		
4	LRT	Lebensraumtyp		
1	1		Ja	100 %
2	LOA	Obstbaumplantage (2000)		

Räumliche Lage

Lagebeschreibung	Südlich Finkenwerder Süderdeich		
Nachbarnutzung/en	Obstanbau, Grünland		
Rechtswert (X)	556517	Hochwert (Y)	5930244
Bezirk	Hamburg-Mitte	Naturraum	Finkenwerder, Altenwerder (673.00)
Stadtteil (OT-Nr.)	Finkenwerder (141)	Gemarkung	Finkenwerder Süd (107)
Digitaler Grünplan	<input type="checkbox"/> Hafengesamtgebiet	<input type="checkbox"/> Ramsargebiet	<input type="checkbox"/> EG-Vogelschutzgeb.
Ausgleichsflächen	<input checked="" type="checkbox"/> Biosphärenreservat	<input type="checkbox"/> Nationalpark	<input type="checkbox"/>
NSG / ND / LSG			
FFH-GEBIET			
Wasserschutzgebiet			

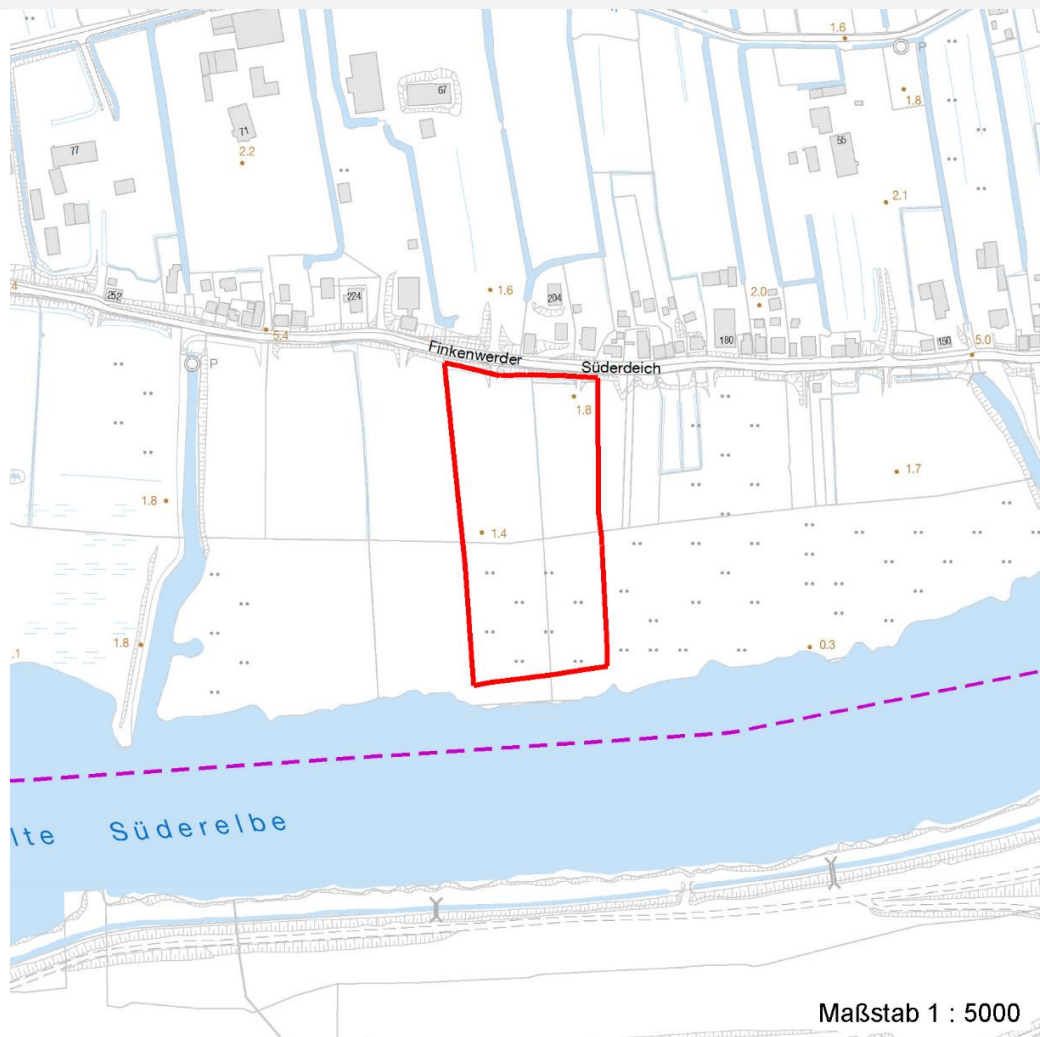
Erhebungsbogen

B

Projekt	Biotopkartierung Hamburg	Interne Nr.	9179
		DK5 DK5-GK	5630 5632
Handlungsbedarf	Nein	DK5 - Name	Finkenwerder-Mitte
Bearbeitung	NET	Biotop-Nr. alt	31 68
Räumliche Abbildung	Fläche	Kartierung	11.09.2001
Anzahl Abschnitte	1	Fläche / Länge [m²/m]	19706,8439
		Breite (lineare Abb.) [m]	

Räumliche Lage

Karte



Weitere Erhebungsbögen

Interne Nr.	Interne Nr. Zuordnung	DK5	Biotop-Nr.	Kartierung	Zuordnung	DK5 (GK)	Biotop-Nr. (alt)
9179	9189	5630	31	15.08.1993	K	5632	68

Zuordnung: N = nachfolgende Kartierung, K = weitere Kartierungen (zeitlich vorher oder nachher)

Foto

Interne Nr.	Index	Dateiname	Aufnahmerichtung
24817	0	5630_31_110901_1.JPG	

Weitere Angaben

Merkmal	Wert
Auswertung	
Gefährdung / Einflüsse	Intensive Bewirtschaftung
Wertgesichtspunkte	Beeinträchtigung der Nachbarflächen

Erhebungsbogen

B

Projekt	Biotopkartierung Hamburg	Interne Nr.	9179
		DK5 DK5-GK	5630 5632
Handlungsbedarf	Nein	DK5 - Name	Finkenwerder-Mitte
Bearbeitung	NET	Biotop-Nr. alt	31 68
Räumliche Abbildung	Fläche	Kartierung	11.09.2001
Anzahl Abschnitte	1	Fläche / Länge [m²/m]	19706,8439
		Breite (lineare Abb.) [m]	

Weitere Angaben

Merkmal	Wert
Maßnahmen	Umstellung auf ökologischen Anbau
Schutzvorschlag	LSG - Landschaftsschutzgebiet

Foto

Fotodatei	5630_31_110901_1.JPG	Fotodatei
Bildbeschreibung		Bildbeschreibung
Aufnahmerichtung		Aufnahmerichtung



Teilflächenbeschreibung

Teilflächentyp		Teilflächen-Nr.	1
Biotoptyp	Obstbaumplantage (2000)	Biotoptyp	LOA
- Zusatz		- gesetzl. Grundl.	
FFH-LRT		FFH-LRT	
Beschreibung		Entw.potential LRT	
		Hauptfläche	Ja
		Flächenanteil	100 %
		FFH-Unters.Fläche	Nein
		Saatgutfläche	Nein

Erhebungsbogen

B

Projekt	Biotopkartierung Hamburg		Interne Nr.	9179	
			DK5 DK5-GK	5630	5632
Handlungsbedarf	Nein		DK5 - Name	Finkenwerder-Mitte	
Bearbeitung	NET	Kopie	Biotop-Nr. alt	31	68
Räumliche Abbildung	Fläche	Nein	Kartierung	11.09.2001	
Anzahl Abschnitte	1		Fläche / Länge [m²/m]	19706,8439	
			Breite (lineare Abb.) [m]		

Weitere Angaben

Merkmal	Wert
Boden	
Feuchte	6 - mäßig feucht und wechselfeucht
Standort, Relief	
Relief	eben, leicht zur Süderelbe abfallend
Neigung - Gelände	N0 - nicht geneigt (<2 %)
Ausrichtung	FL - flach, keine Exposition
Belichtung	6 - halbsonnig bis halbschattig
Luft	keine Besonderheiten
Veg. - Deckg./Ant.	
Gesamt	100 %
1. Baumschicht	60 %
Strauchschicht	2 %
1. Krautschicht	60 %
Veg. - Höhe	
Gesamt, durchschn.	3.00 m

Zeigerwerte der Pflanzenartenliste (Auswertung)

Standort	Belichtung	halbsonnig bis halbschattig	5,8
Boden	Feuchte	mäßig feucht und wechselfeucht	6,5
	Stickstoff (N)	stickstoffreich	6,6
	Reaktion	schwach sauer	6,5
Vegetation	Mahdverträglichkeit	gut schnittverträglich	7,1
Zeigerwerte	Futterwert	mäßige Futterqualität	4,1
	Wechselfeuchteanzeiger		2
	Giftpflanzen		1
	Überschw.anzeiger		0

Pflanzenartenliste

Gruppe / Pflanzenart	MS	M	W	Vs	St	PA	Ph	Sz	VS	V	G	cf	Rote Liste					
													§	HH	ND	SH	D	
Tracheobionta (Gefäßpflanzen)																		
Aegopodium podagraria (Giersch)	7	h		K1														
Capsella bursa-pastoris (Gewöhnliches Hirtentäschel)	7	w		K1														
Dactylis glomerata agg. (Artengruppe Wiesen-Knäuelgras)	7	w		K1														
Elymus repens (Gewöhnliche Quecke)	7	z		K1														
Glechoma hederacea (Gundermann)	7	h		K1														
Holcus lanatus (Wolliges Honiggras)	7	h		K1														
Lolium perenne (Ausdauerndes Weidelgras)	7	h		K1														
Malus domestica (Kultur-Apfel)	7	d		B1														
Poa annua (Einjähriges Rispengras)	7	z		K1														
Poa trivialis (Gewöhnliches Rispengras)	7	w		K1														
Ranunculus repens (Kriechender Hahnenfuß)	7	z		K1														
Ribes rubrum (Rote Johannisbeere)	7	d		S														
Rumex obtusifolius (Stumpflättriger Ampfer)	7	w		K1														

Erhebungsbogen

B

Projekt	Biotopkartierung Hamburg	Interne Nr.	9179
		DK5 DK5-GK	5630 5632
Handlungsbedarf	Nein	DK5 - Name	Finkenwerder-Mitte
Bearbeitung	NET	Biotop-Nr. alt	31 68
Räumliche Abbildung	Fläche	Kartierung	11.09.2001
Anzahl Abschnitte	1	Fläche / Länge [m²/m]	19706,8439
		Breite (lineare Abb.) [m]	

Pflanzenartenliste

Gruppe / Pflanzenart	MS	M	W	Vs	St	PA	Ph	Sz	VS	V	G	cf	§	Rote Liste			
														HH	ND	SH	D
Senecio viscosus (Klebriges Greiskraut)	7	w		K1													
Sonchus asper (Rauhe Gänsedistel)	7	z		K1													
Stellaria media agg. (Artengruppe Vogelmiere)	7	w		K1													
Trifolium repens (Weiß-Klee)	7	z		K1													
Urtica dioica (Große Brennessel)	7	w		K1													

Anzahl Rote Liste Arten

Anzahl Arten 18

MS: Mengensystem; M: Mengenangabe, W: Bewertung der Art (FFH-Monitoring), Vs: Vegetationsschicht, St: Status, PA: Autor Phänologie; Ph: Phänologie, Sz: Soziabilität, VS: Vitalitätssystem; V: Vitalität, G: Geschlecht, cf: unsichere Bestimmung, §: Schutz nach BNatSchG, HH: Rote Liste Hamburg, Nds: Rote Liste Niedersachsen, SH: Rote Liste Schleswig-Holstein, D: Rote Liste Deutschland