

# Erhebungsbogen

**B**

<b>Projekt</b>	Biotopkartierung Hamburg	<b>Interne Nr.</b>	9574
		<b>DK5   DK5-GK</b>	<b>5630</b> 5632
<b>Handlungsbedarf</b>	Nein	<b>DK5 - Name</b>	Finkenwerder-Mitte
<b>Bearbeitung</b>	RIN	<b>Biotop-Nr.   alt</b>	<b>262</b> 18
<b>Räumliche Abbildung</b>	Linie	<b>Kartierung</b>	17.06.2009
<b>Anzahl Abschnitte</b>	9	<b>Fläche / Länge [m<sup>2</sup>/m]</b>	2513,278
		<b>Breite (lineare Abb.) [m]</b>	3

**Gesetzlicher Schutz**    **\_ kein gesetzl. Schutz kein gesetzlich geschütztes Biotop**    **Schutz nur teilweise**    **Nein**

**Gesamtbewertung**    6 Wertvoll

- Alter
- Belastungsgrad
- Ökolog. Funktion
- Seltenheit

## Bestandsbeschreibung

Marschgräben, die teilweise, manchmal auch vollständig von Sumpf-Calla überwachsen sind. Die Grabenränder sich mit typischen Uferstauden bewachsen.

## Vorkommen an Biotoptypen

1	TF	Typ	HF	F.Anteil
2	BTYP	Biotoptyp		- gesetzl. Grundl.
3	Zusatz	Zusatz zum Biotoptypen		
4	LRT	Lebensraumtyp		
1	1		Ja	100 %
2	FGM	Graben mittlerer Nährstoffgehalte mit Stillgewässercharakter (2000)		

## Räumliche Lage

<b>Lagebeschreibung</b>	nördlich des Finkenwerder Landscheidewegs		
<b>Nachbarnutzung/en</b>	Obstbauflächen, Grünland, Siedlung, Straßen		
<b>Rechtswert (X)</b>	556744	<b>Hochwert (Y)</b>	5931567
<b>Bezirk</b>	Hamburg-Mitte	<b>Naturraum</b>	Finkenwerder, Altenwerder (673.00)
<b>Stadtteil (OT-Nr.)</b>	Finkenwerder (141)	<b>Gemarkung</b>	Finkenwerder Nord (106)
<b>Digitaler Grünplan</b>	<input type="checkbox"/> <b>Hafengesamtgebiet</b>	<input type="checkbox"/> <b>Ramsargebiet</b>	<input type="checkbox"/> <b>EG-Vogelschutzgeb.</b>
<b>Ausgleichsflächen</b>	<input checked="" type="checkbox"/> <b>Biosphärenreservat</b>	<input type="checkbox"/> <b>Nationalpark</b>	<input type="checkbox"/>
<b>NSG / ND / LSG</b>			
<b>FFH-GEBIET</b>			
<b>Wasserschutzgebiet</b>			

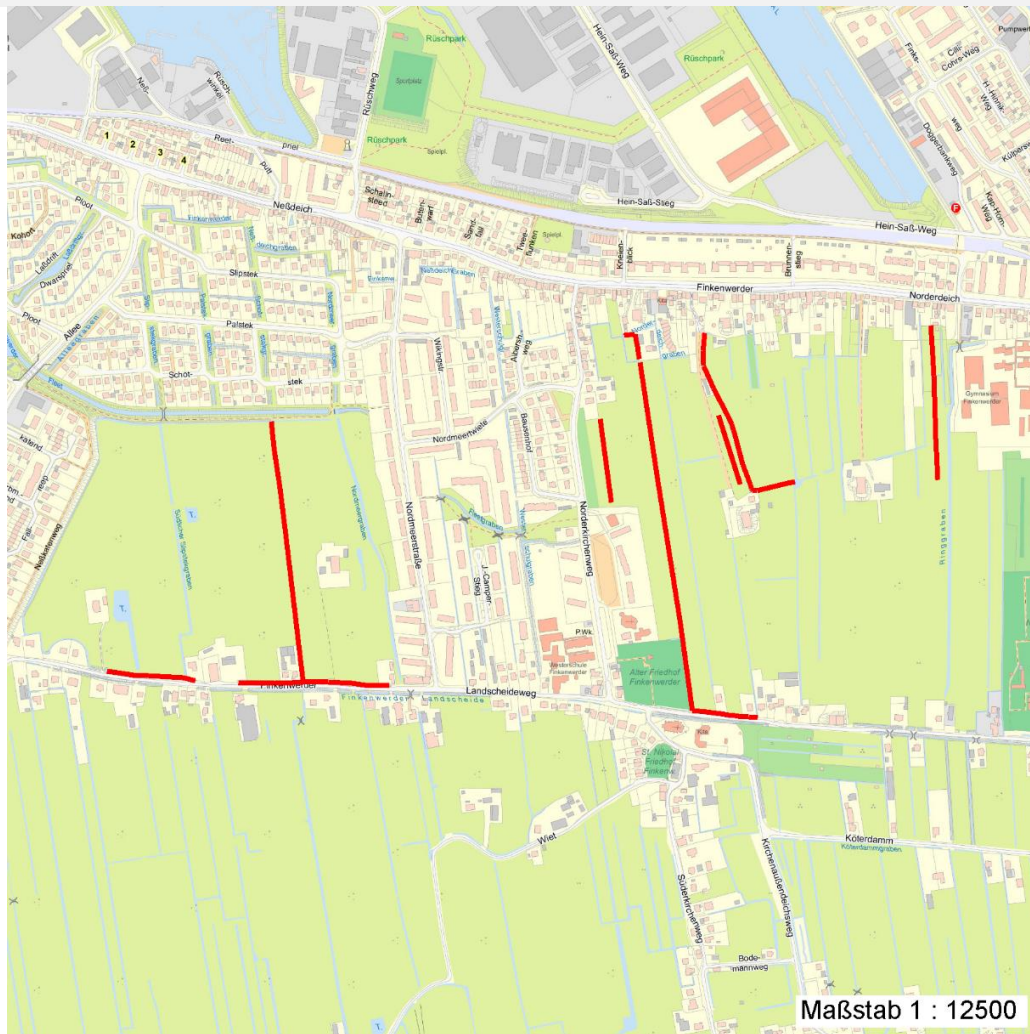
# Erhebungsbogen

**B**

<b>Projekt</b>	Biotopkartierung Hamburg		<b>Interne Nr.</b>	9574	
			<b>DK5   DK5-GK</b>	5630      5632	
			<b>DK5 - Name</b>	Finkenwerder-Mitte	
<b>Handlungsbedarf</b>	Nein		<b>Biotop-Nr.   alt</b>	262      18	
<b>Bearbeitung</b>	RIN	<b>Kopie</b>	Nein	<b>Kartierung</b>	17.06.2009
<b>Räumliche Abbildung</b>	Linie			<b>Fläche / Länge [m²/m]</b>	2513,278
<b>Anzahl Abschnitte</b>	9			<b>Breite (lineare Abb.) [m]</b>	3

## Räumliche Lage

### Karte



## Weitere Erhebungsbögen

Interne Nr.	Interne Nr. Zuordnung	DK5	Biotop-Nr.	Kartierung	Zuordnung	DK5 (GK)	Biotop-Nr. (alt)
9574	9568	5630	262	14.09.2001	K	5632	18

Zuordnung: N = nachfolgende Kartierung, K = weitere Kartierungen (zeitlich vorher oder nachher)

## Foto

Interne Nr.	Index	Dateiname	Aufnahmerichtung
17173	0	5630_262_170609_1.JPG	

## Weitere Angaben

Merkmal	Wert
<b>Auswertung</b>	
Gefährdung / Einflüsse	Beseitigung der Gräben Intensivierung der Nutzung oder Pflege

# Erhebungsbogen

**B**

<b>Projekt</b>	Biotopkartierung Hamburg	<b>Interne Nr.</b>	9574
		<b>DK5   DK5-GK</b>	<b>5630</b> 5632
<b>Handlungsbedarf</b>	Nein	<b>DK5 - Name</b>	Finkenwerder-Mitte
<b>Bearbeitung</b>	RIN	<b>Biotop-Nr.   alt</b>	<b>262</b> 18
<b>Räumliche Abbildung</b>	Linie	<b>Kartierung</b>	17.06.2009
<b>Anzahl Abschnitte</b>	9	<b>Fläche / Länge [m<sup>2</sup>/m]</b>	2513,278
		<b>Breite (lineare Abb.) [m]</b>	3

## Weitere Angaben

Merkmal	Wert
Wertgesichtspunkte	Bestandteil der historischen Kulturlandschaft Gut entwickelte, biotoptypische Vegetation
Maßnahmen	Beibehalten der aktuellen Nutzung / Pflege - 1.2 Erhaltung der Gräben - 4.22

## Foto

<b>Fotodatei</b>	5630_262_170609_1.JPG	<b>Fotodatei</b>
<b>Bildbeschreibung</b>		<b>Bildbeschreibung</b>
<b>Aufnahmerichtung</b>		<b>Aufnahmerichtung</b>



## Teilflächenbeschreibung

<b>Teilflächentyp</b>		<b>Teilflächen-Nr.</b>	1
<b>Biotoptyp</b>	Graben mittlerer Nährstoffgehalte mit Stillgewässercharakter (2000)	<b>Biotoptyp</b>	FGM
- <b>Zusatz</b>		- <b>gesetzl. Grundl.</b>	
<b>FFH-LRT</b>		<b>FFH-LRT</b>	
<b>Beschreibung</b>		<b>Entw.potential LRT</b>	
		<b>Hauptfläche</b>	Ja
		<b>Flächenanteil</b>	100 %
		<b>FFH-Unters.Fläche</b>	Nein
		<b>Saatgutfläche</b>	Nein

# Erhebungsbogen

**B**

<b>Projekt</b>	Biotopkartierung Hamburg		<b>Interne Nr.</b>	9574	
			<b>DK5   DK5-GK</b>	<b>5630</b>	5632
<b>Handlungsbedarf</b>	Nein		<b>DK5 - Name</b>	Finkenwerder-Mitte	
<b>Bearbeitung</b>	RIN	<b>Kopie</b>	<b>Biotop-Nr.   alt</b>	<b>262</b>	18
<b>Räumliche Abbildung</b>	Linie	Nein	<b>Kartierung</b>	17.06.2009	
<b>Anzahl Abschnitte</b>	9		<b>Fläche / Länge [m<sup>2</sup>/m]</b>	2513,278	
			<b>Breite (lineare Abb.) [m]</b>	3	

## Zeigerwerte der Pflanzenartenliste (Auswertung)

<b>Standort</b>	<b>Belichtung</b>	halbsonnig	7,2
<b>Boden</b>	<b>Feuchte</b>	sehr naß	9,4
	<b>Stickstoff (N)</b>	mäßig stickstoffarm bis stickstoffreich	6,2
	<b>Reaktion</b>	neutral	7
<b>Vegetation</b>	<b>Mahdverträglichkeit</b>	schnittempfindlich (nur Herbstschnitt vertragend)	3,2
<b>Zeigerwerte</b>	<b>Futterwert</b>	sehr geringwertiges Futter	1,9
	<b>Wechselfeuchteanzeiger</b>		1
	<b>Giftpflanzen</b>		0
	<b>Überschw.anzeiger</b>		2

## Pflanzenartenliste

Gruppe / Pflanzenart	MS	M	W	Vs	St	PA	Ph	Sz	VS	V	G	cf	§	Rote Liste				
														HH	ND	SH	D	
<b>Tracheobionta (Gefäßpflanzen)</b>																		
Calla palustris (Sumpf-Calla)	7	X		-	-									b	V	3	3	V
Filipendula ulmaria (Mädesüß)	7	X		-	-													
Glyceria maxima (Wasser-Schwaden)	7	X		-	-													
Lemna minor (Kleine Wasserlinse)	7	X		-	-													
Phragmites australis (Schilf)	7	X		-	-													
Rumex hydrolapathum (Fluss-Ampfer)	7	X		-	-													
Scutellaria galericulata (Sumpf-Helmkraut)	7	X		-	-													
Typha angustifolia (Schmalblättriger Rohrkolben)	7	X		-	-													
Valeriana officinalis (Echter Baldrian)	7	X		-	-											D		D
														<b>Anzahl Rote Liste Arten</b>				
														<b>2 1 2 1</b>				
														<b>Anzahl Arten</b>				
														<b>9</b>				

MS: Mengensystem; M: Mengenangabe, W: Bewertung der Art (FFH-Monitoring), Vs: Vegetationsschicht, St: Status, PA: Autor Phänologie; Ph: Phänologie, Sz: Soziabilität, VS: Vitalitätssystem; V: Vitalität, G: Geschlecht, cf: unsichere Bestimmung, §: Schutz nach BNatSchG, HH: Rote Liste Hamburg, Nds: Rote Liste Niedersachsen, SH: Rote Liste Schleswig-Holstein, D: Rote Liste Deutschland