

# Erhebungsbogen

**B**

<b>Projekt</b>	Biotopkartierung Hamburg	<b>Interne Nr.</b>	9175
		<b>DK5   DK5-GK</b>	<b>5630</b> 5632
<b>Handlungsbedarf</b>	Nein	<b>DK5 - Name</b>	Finkenwerder-Mitte
<b>Bearbeitung</b>	RIN	<b>Biotop-Nr.   alt</b>	<b>20</b> 56
<b>Räumliche Abbildung</b>	Fläche	<b>Kartierung</b>	13.08.2009
<b>Anzahl Abschnitte</b>	1	<b>Fläche / Länge [m<sup>2</sup>/m]</b>	20719,8946
		<b>Breite (lineare Abb.) [m]</b>	

**Gesetzlicher Schutz**    **\_ kein gesetzl. Schutz kein gesetzlich geschütztes Biotop**    **Schutz nur teilweise**    **Nein**

**Gesamtbewertung**    6 Wertvoll

- Alter
- Belastungsgrad
- Ökolog. Funktion
- Seltenheit

## Bestandsbeschreibung

Hochgelegene Brache, die von alten Holunderbüschen in weitem Abstand dominiert wird und vermutlich aus einer ehemaligen Obstplantage hervorgegangen ist. Vereinzelt, v.a. am Elbufer stehen alte Weiden auf der Fläche. Unter den Holundern wächst als Krautschicht eine undurchdringliche, ruderale Staudenflur, die von Brennnessel dominiert wird. In der Mitte befindet sich die Senke eines ehemaligen Priels, die sich aber in der Vegetation kaum von der Umgebung abhebt.

## Vorkommen an Biotoptypen

1	TF	Typ	HF	F.Anteil
2	BTYP	Biotoptyp		- gesetzl. Grundl.
3	Zusatz	Zusatz zum Biotoptypen		
4	LRT	Lebensraumtyp		
1	1		Ja	55 %
2	HRR	Ruderalgebüsch (2000)		
1	2			45 %
2	AKM	Halbruderale Gras- und Staudenflur mittlerer Standorte (2000)		

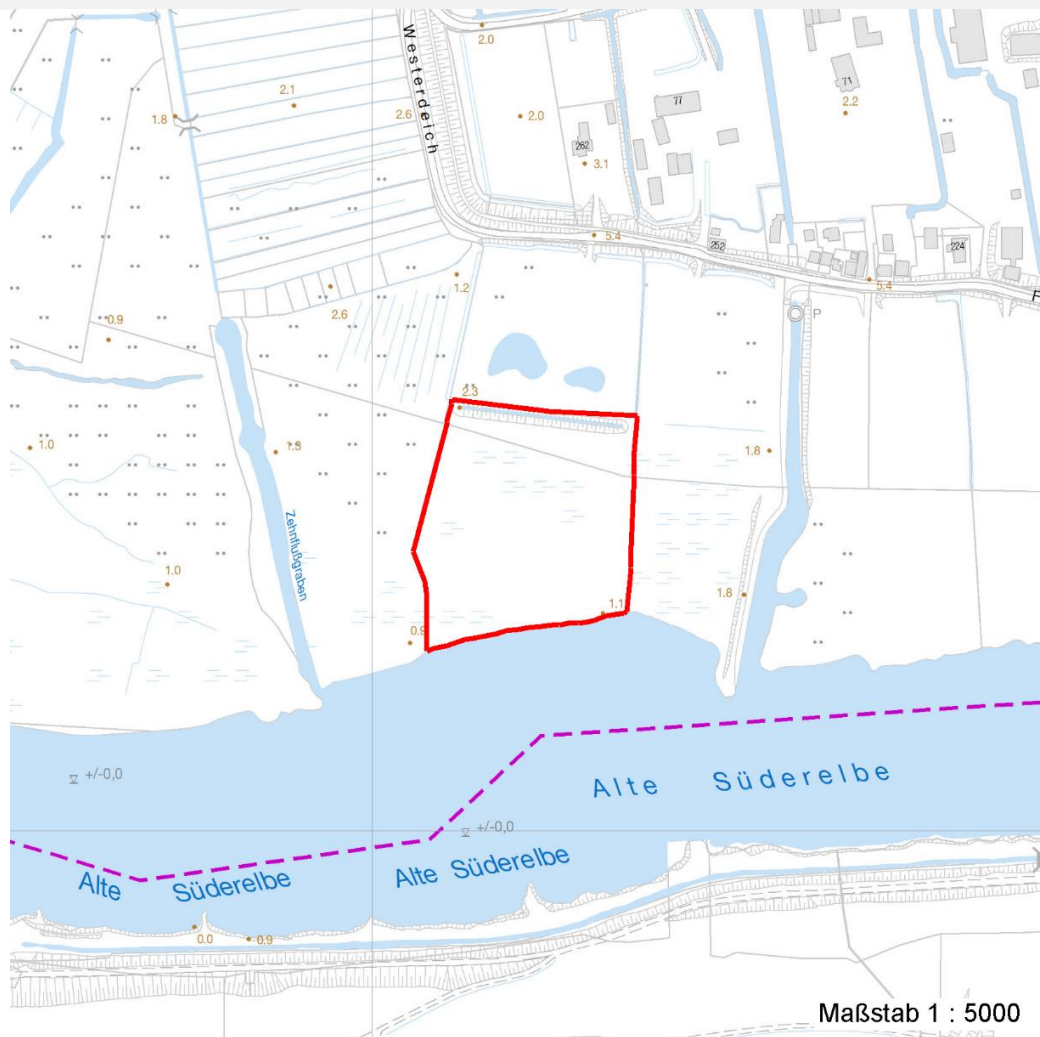
## Räumliche Lage

<b>Lagebeschreibung</b>	an der Alten Süderelbe am Westrand des Kartenblattes		
<b>Nachbarnutzung/en</b>	Weide, Gewässer		
<b>Rechtswert (X)</b>	556105	<b>Hochwert (Y)</b>	5930210
<b>Bezirk</b>	Hamburg-Mitte	<b>Naturraum</b>	Finkenwerder, Altenwerder (673.00)
<b>Stadtteil (OT-Nr.)</b>	Finkenwerder (141)	<b>Gemarkung</b>	Finkenwerder Süd (107)
<b>Digitaler Grünplan</b>	<input type="checkbox"/> <b>Hafengesamtgebiet</b>	<input type="checkbox"/> <b>Ramsargebiet</b>	<input type="checkbox"/> <b>EG-Vogelschutzgeb.</b>
<b>Ausgleichsflächen</b>	<input checked="" type="checkbox"/> <b>Biosphärenreservat</b>	<input type="checkbox"/> <b>Nationalpark</b>	<input type="checkbox"/>
<b>NSG / ND / LSG</b>	NSG Finkenwerder Süderelbe [ HH-707 / Anteil: 82% ], NSG Westerweiden [ HH-705 / Anteil: 18% ]		
<b>FFH-GEBIET</b>			
<b>Wasserschutzgebiet</b>			

<b>Projekt</b>	Biotopkartierung Hamburg		<b>Interne Nr.</b>	9175
			<b>DK5   DK5-GK</b>	5630      5632
			<b>DK5 - Name</b>	Finkenwerder-Mitte
<b>Handlungsbedarf</b>	Nein		<b>Biotop-Nr.   alt</b>	20      56
<b>Bearbeitung</b>	RIN	<b>Kopie</b>	Nein	<b>Kartierung</b>
<b>Räumliche Abbildung</b>	Fläche			13.08.2009
<b>Anzahl Abschnitte</b>	1			<b>Fläche / Länge [m<sup>2</sup>/m]</b>
				20719,8946
				<b>Breite (lineare Abb.) [m]</b>

## Räumliche Lage

### Karte



## Weitere Erhebungsbögen

Interne Nr.	Interne Nr. Zuordnung	DK5	Biotop-Nr.	Kartierung	Zuordnung	DK5 (GK)	Biotop-Nr. (alt)
9175	9200	5630	20	15.08.1993	K	5632	56
9175	9204	5630	20	06.09.2001	K	5632	56
9175	9450	5630	19	06.09.2001	>	5632	55
9175	9470	5630	21	06.09.2001	/	5632	57

Zuordnung: N = nachfolgende Kartierung, K = weitere Kartierungen (zeitlich vorher oder nachher)

## Foto

Interne Nr.	Index	Dateiname	Aufnahmerichtung
17419	0	5630_20_130809_1.JPG	

# Erhebungsbogen

**B**

<b>Projekt</b>	Biotopkartierung Hamburg	<b>Interne Nr.</b>	9175
		<b>DK5   DK5-GK</b>	<b>5630</b> 5632
<b>Handlungsbedarf</b>	Nein	<b>DK5 - Name</b>	Finkenwerder-Mitte
<b>Bearbeitung</b>	RIN	<b>Biotop-Nr.   alt</b>	<b>20</b> 56
<b>Räumliche Abbildung</b>	Fläche	<b>Kartierung</b>	13.08.2009
<b>Anzahl Abschnitte</b>	1	<b>Fläche / Länge [m<sup>2</sup>/m]</b>	20719,8946
		<b>Breite (lineare Abb.) [m]</b>	

## Weitere Angaben

Merkmal	Wert
<b>Auswertung</b>	
Gefährdung / Einflüsse	Intensivierung der Nutzung oder Pflege
Wertgesichtspunkte	Entwicklungspotenzial
Maßnahmen	Sukzession ungestört ablaufen lassen - 1.1

## Foto

<b>Fotodatei</b>	5630_20_130809_1.JPG	<b>Fotodatei</b>
<b>Bildbeschreibung</b>		<b>Bildbeschreibung</b>
<b>Aufnahmerichtung</b>		<b>Aufnahmerichtung</b>



## Teilflächenbeschreibung

<b>Teilflächentyp</b>		<b>Teilflächen-Nr.</b>	1
<b>Biotoptyp</b>	Ruderalgebüsch (2000)	<b>Biotoptyp</b>	HRR
- Zusatz		- gesetzl. Grundl.	
<b>FFH-LRT</b>		<b>FFH-LRT</b>	
<b>Beschreibung</b>		<b>Entw.potential LRT</b>	
		<b>Hauptfläche</b>	Ja
		<b>Flächenanteil</b>	55 %
		<b>FFH-Unters.Fläche</b>	Nein
		<b>Saatgutfläche</b>	Nein

# Erhebungsbogen

**B**

<b>Projekt</b>	Biotopkartierung Hamburg		<b>Interne Nr.</b>	9175
			<b>DK5   DK5-GK</b>	<b>5630</b> 5632
<b>Handlungsbedarf</b>	Nein		<b>DK5 - Name</b>	Finkenwerder-Mitte
<b>Bearbeitung</b>	RIN	<b>Kopie</b>	<b>Biotop-Nr.   alt</b>	<b>20</b> 56
<b>Räumliche Abbildung</b>	Fläche	Nein	<b>Kartierung</b>	13.08.2009
<b>Anzahl Abschnitte</b>	1		<b>Fläche / Länge [m<sup>2</sup>/m]</b>	20719,8946
			<b>Breite (lineare Abb.) [m]</b>	

## Zeigerwerte der Pflanzenartenliste (Auswertung)

<b>Standort</b>	<b>Belichtung</b>	halbsonnig	6,6
<b>Boden</b>	<b>Feuchte</b>	mäßig feucht und wechselfeucht	6
	<b>Stickstoff (N)</b>	sehr stickstoffreich	7,6
	<b>Reaktion</b>	neutral	7
<b>Vegetation</b>	<b>Mahdverträglichkeit</b>	schnittempfindlich bis mäßig schnittverträglich	3,7
<b>Zeigerwerte</b>	<b>Futterwert</b>	geringwertiges Futter	3
	<b>Wechselfeuchteanzeiger</b>		1
	<b>Giftpflanzen</b>		0
	<b>Überschw.anzeiger</b>		1

## Pflanzenartenliste

Gruppe / Pflanzenart	MS	M	W	Vs	St	PA	Ph	Sz	VS	V	G	cf	§	Rote Liste			
														HH	ND	SH	D
<b>Tracheobionta (Gefäßpflanzen)</b>																	
Alliaria petiolata (Knoblauchsrauke)	7	X		-	-												
Galeopsis tetrahit (Gewöhnlicher Hohlzahn)	7	X		-	-												
Galium aparine (Kletten-Labkraut)	7	X		-	-												
Phalaris arundinacea (Rohr-Glanzgras)	7	X		-	-												
Quercus robur (Stiel-Eiche)	7	X		-	-												
Rubus armeniacus (Armenische Brombeere)	7	X		-	-												
Salix alba (Silber-Weide)	7	X		-	-												
Sambucus nigra (Schwarzer Holunder)	7	X		-	-												
Urtica dioica (Große Brennessel)	7	X		-	-												
<b>Anzahl Rote Liste Arten</b>																	
<b>Anzahl Arten</b>														9			

MS: Mengensystem; M: Mengenangabe, W: Bewertung der Art (FFH-Monitoring), Vs: Vegetationsschicht, St: Status, PA: Autor Phänologie; Ph: Phänologie, Sz: Soziabilität, VS: Vitalitätssystem; V: Vitalität, G: Geschlecht, cf: unsichere Bestimmung, §: Schutz nach BNatSchG, HH: Rote Liste Hamburg, Nds: Rote Liste Niedersachsen, SH: Rote Liste Schleswig-Holstein, D: Rote Liste Deutschland

## Teilflächenbeschreibung

<b>Teilflächentyp</b>		<b>Teilflächen-Nr.</b>	2
<b>Biototyp</b>	Halbruderale Gras- und Staudenflur mittlerer Standorte (2000)	<b>Biototyp</b>	AKM
- <b>Zusatz</b>		- <b>gesetzl. Grundl.</b>	
<b>FFH-LRT</b>		<b>FFH-LRT</b>	
<b>Beschreibung</b>		<b>Entw.potential LRT</b>	
		<b>Hauptfläche</b>	
		<b>Flächenanteil</b>	45 %
		<b>FFH-Unters.Fläche</b>	Nein
		<b>Saatgutfläche</b>	Nein