

# Erhebungsbogen

**B**

<b>Projekt</b>	Biotopkartierung Hamburg	<b>Interne Nr.</b>	9261
		<b>DK5   DK5-GK</b>	<b>5630</b> 5632
<b>Handlungsbedarf</b>	Nein	<b>DK5 - Name</b>	Finkenwerder-Mitte
<b>Bearbeitung</b>	NET	<b>Biotop-Nr.   alt</b>	<b>18</b> 54
<b>Räumliche Abbildung</b>	Fläche	<b>Kartierung</b>	06.09.2001
<b>Anzahl Abschnitte</b>	1	<b>Fläche / Länge [m<sup>2</sup>/m]</b>	9647,3729
		<b>Breite (lineare Abb.) [m]</b>	

**Gesetzlicher Schutz**    **\_ kein gesetzl. Schutz kein gesetzlich geschütztes Biotop**    **Schutz nur teilweise**    **Nein**

**Gesamtbewertung**    3    Stark verarmt, eingeschränkt entwicklungsfähig

- Alter
- Belastungsgrad
- Ökolog. Funktion
- Seltenheit

### Bestandsbeschreibung

Niedrigstämmige Apfelplantage mit 2-3,5m hohen Bäumen. Dazwischen befinden sich einige sehr flache und zugewachsene Gruppen und eine hochgedüngte Grasflur. Am Straßenrand verläuft ein kleiner Graben. Nach Süden wird die Fläche durch einen 30cm breiten und ca 50cm tiefen Graben zur Weide abgegrenzt. Der Graben ist mit Kriechendem Hahnenfuß und Brennessel zugewachsen. Im Südwesten befinden sich am Rande des Grabens einige ältere Apfelbäume. Die Fläche wurde aus dem NSG entlassen.

Die Stammbereiche der Apfelbäume werden offenbar nicht gespritzt.

### Vorkommen an Biotoptypen

1	TF	Typ	HF	F.Anteil
2	BTYP	Biotoptyp	- gesetzl. Grundl.	
3	Zusatz	Zusatz zum Biotoptypen		
4	LRT	Lebensraumtyp		
1	1		Ja	100 %
2	LOA	Obstbaumplantage (2000)		

### Räumliche Lage

<b>Lagebeschreibung</b>	Im Südosten des NSG		
<b>Nachbarnutzung/en</b>	Brache, Obst, Grünland		
<b>Rechtswert (X)</b>	556228	<b>Hochwert (Y)</b>	5930328
<b>Bezirk</b>	Hamburg-Mitte	<b>Naturraum</b>	Finkenwerder, Altenwerder (673.00)
<b>Stadtteil (OT-Nr.)</b>	Finkenwerder (141)	<b>Gemarkung</b>	Finkenwerder Süd (107)
<b>Digitaler Grünplan</b>	<input type="checkbox"/> <b>Hafengesamtgebiet</b>	<input type="checkbox"/> <b>Ramsargebiet</b>	<input type="checkbox"/> <b>EG-Vogelschutzgeb.</b>
<b>Ausgleichsflächen</b>	<input type="checkbox"/> <b>Biosphärenreservat</b>	<input type="checkbox"/> <b>Nationalpark</b>	<input type="checkbox"/>
<b>NSG / ND / LSG</b>	NSG Westerweiden [ HH-705 / Anteil: 74% ]		
<b>FFH-GEBIET</b>			
<b>Wasserschutzgebiet</b>			

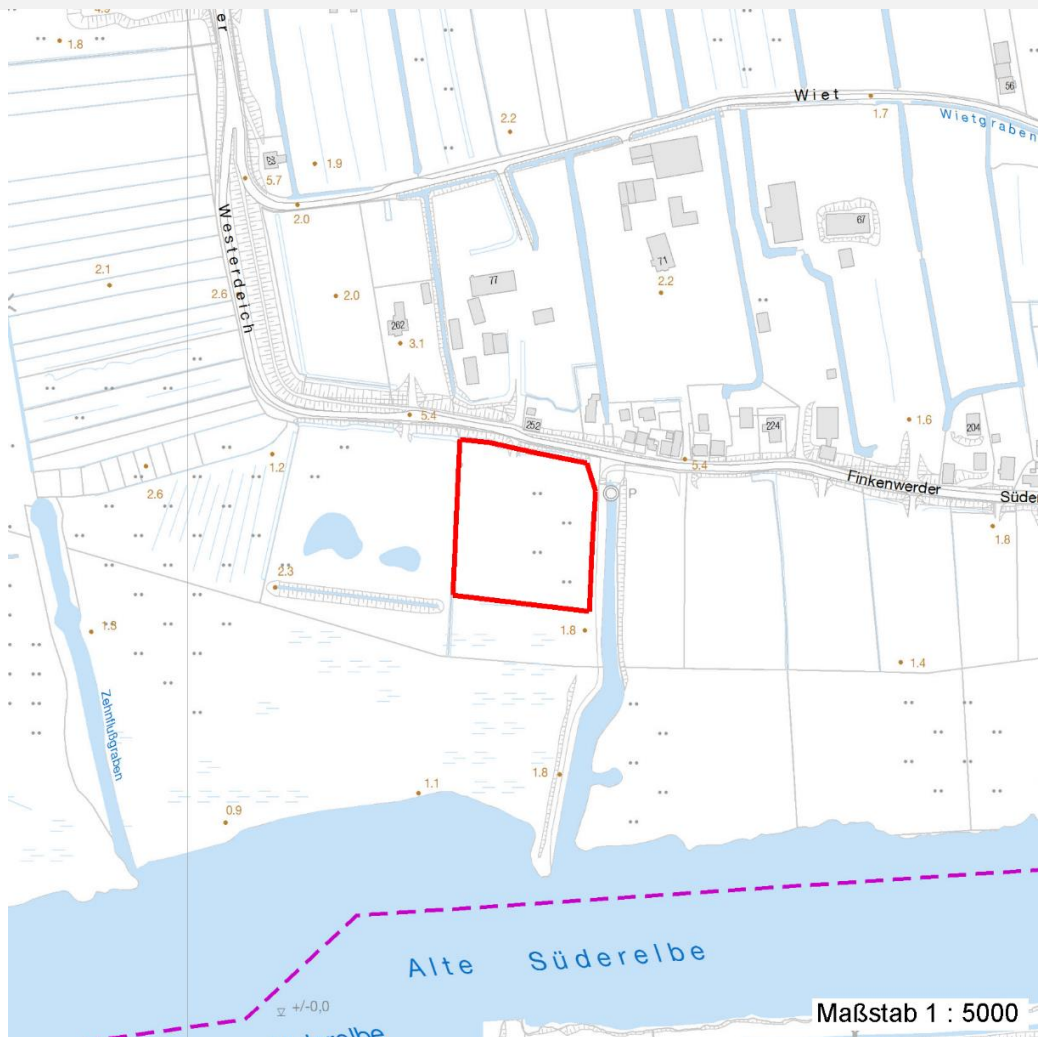
# Erhebungsbogen

**B**

<b>Projekt</b>	Biotopkartierung Hamburg	<b>Interne Nr.</b>	9261
		<b>DK5   DK5-GK</b>	5630      5632
		<b>DK5 - Name</b>	Finkenwerder-Mitte
<b>Handlungsbedarf</b>	Nein	<b>Biotop-Nr.   alt</b>	18      54
<b>Bearbeitung</b>	NET	<b>Kartierung</b>	06.09.2001
<b>Räumliche Abbildung</b>	Fläche	<b>Fläche / Länge [m<sup>2</sup>/m]</b>	9647,3729
<b>Anzahl Abschnitte</b>	1	<b>Breite (lineare Abb.) [m]</b>	

## Räumliche Lage

Karte



## Weitere Erhebungsbögen

Interne Nr.	Interne Nr. Zuordnung	DK5	Biotop-Nr.	Kartierung	Zuordnung	DK5 (GK)	Biotop-Nr. (alt)
9261	9258	5630	18	15.08.1993	K	5632	54
9261	9365	5630	18	13.08.2009	K	5632	54

Zuordnung: N = nachfolgende Kartierung, K = weitere Kartierungen (zeitlich vorher oder nachher)

## Foto

Interne Nr.	Index	Dateiname	Aufnahmerichtung
24734	0	5630_18_060901_1.JPG	

## Weitere Angaben

Merkmal	Wert
<b>Auswertung</b>	
Gefährdung / Einflüsse	Keine

# Erhebungsbogen

**B**

<b>Projekt</b>	Biotopkartierung Hamburg	<b>Interne Nr.</b>	9261
		<b>DK5   DK5-GK</b>	<b>5630</b> 5632
<b>Handlungsbedarf</b>	Nein	<b>DK5 - Name</b>	Finkenwerder-Mitte
<b>Bearbeitung</b>	NET	<b>Biotop-Nr.   alt</b>	<b>18</b> 54
<b>Räumliche Abbildung</b>	Fläche	<b>Kartierung</b>	06.09.2001
<b>Anzahl Abschnitte</b>	1	<b>Fläche / Länge [m<sup>2</sup>/m]</b>	9647,3729
		<b>Breite (lineare Abb.) [m]</b>	

## Weitere Angaben

Merkmal	Wert
Wertgesichtspunkte	Geringer Spritzmitteleinsatz
Maßnahmen	Umstellung auf ökologischen Anbau
Schutzvorschlag	NSG - Naturschutzgebiet

## Foto

<b>Fotodatei</b>	5630_18_060901_1.JPG	<b>Fotodatei</b>
<b>Bildbeschreibung</b>		<b>Bildbeschreibung</b>
<b>Aufnahmerichtung</b>		<b>Aufnahmerichtung</b>



## Teilflächenbeschreibung

<b>Teilflächentyp</b>		<b>Teilflächen-Nr.</b>	1
<b>Biotoptyp</b>	Obstbaumplantage (2000)	<b>Biotoptyp</b>	LOA
- <b>Zusatz</b>		- <b>gesetzl. Grundl.</b>	
<b>FFH-LRT</b>		<b>FFH-LRT</b>	
<b>Beschreibung</b>		<b>Entw.potential LRT</b>	
		<b>Hauptfläche</b>	Ja
		<b>Flächenanteil</b>	100 %
		<b>FFH-Unters.Fläche</b>	Nein
		<b>Saatgutfläche</b>	Nein

# Erhebungsbogen

**B**

<b>Projekt</b>	Biotopkartierung Hamburg		<b>Interne Nr.</b>	9261	
			<b>DK5   DK5-GK</b>	<b>5630</b>	5632
<b>Handlungsbedarf</b>	Nein		<b>DK5 - Name</b>	Finkenwerder-Mitte	
<b>Bearbeitung</b>	NET	<b>Kopie</b>	<b>Biotop-Nr.   alt</b>	<b>18</b>	54
<b>Räumliche Abbildung</b>	Fläche		<b>Kartierung</b>	06.09.2001	
<b>Anzahl Abschnitte</b>	1		<b>Fläche / Länge [m<sup>2</sup>/m]</b>	9647,3729	
			<b>Breite (lineare Abb.) [m]</b>		

## Weitere Angaben

Merkmal	Wert
<b>Boden</b>	
Feuchte	6 - mäßig feucht und wechselfeucht
<b>Standort, Relief</b>	
Relief	relativ eben
Neigung - Gelände	N0 - nicht geneigt (<2 %)
Ausrichtung	FL - flach, keine Exposition
Belichtung	6 - halbsonnig bis halbschattig
Luft	keine Besonderheiten
<b>Veg. - Deckg./Ant.</b>	
Gesamt	100 %
1. Baumschicht	60 %
1. Krautschicht	100 %
<b>Veg. - Höhe</b>	
Gesamt, durchschn.	3.50 m

## Zeigerwerte der Pflanzenartenliste (Auswertung)

<b>Standort</b>	<b>Belichtung</b>	halbsonnig	7,1
<b>Boden</b>	<b>Feuchte</b>	mäßig feucht und wechselfeucht	5,6
	<b>Stickstoff (N)</b>	stickstoffreich	6,6
	<b>Reaktion</b>	neutral	6,8
<b>Vegetation</b>	<b>Mahdverträglichkeit</b>	gut schnittverträglich	7,3
<b>Zeigerwerte</b>	<b>Futterwert</b>	ausreichende Futterqualität	5
	<b>Wechselfeuchteanzeiger</b>		3
	<b>Giftpflanzen</b>		0
	<b>Überschw.anzeiger</b>		0

## Pflanzenartenliste

Gruppe / Pflanzenart	MS	M	W	Vs	St	PA	Ph	Sz	VS	V	G	cf	Rote Liste					
													§	HH	ND	SH	D	
<b>Tracheobionta (Gefäßpflanzen)</b>																		
Dactylis glomerata agg. (Artengruppe Wiesen-Knäuelgras)	7	w		K1														
Elymus repens (Gewöhnliche Quecke)	7	z		K1														
Glechoma hederacea (Gundermann)	7	z		K1														
Holcus lanatus (Wolliges Honiggras)	7	h		K1														
Lolium perenne (Ausdauerndes Weidelgras)	7	h		K1														
Malus domestica (Kultur-Apfel)	7	d		B1														
Persicaria maculosa (Floh-Knöterich)	7	w		K1														
Poa annua (Einjähriges Rispengras)	7	w		K1														
Poa trivialis (Gewöhnliches Rispengras)	7	z		K1														
Potentilla anserina (Gänse-Fingerkraut)	7	z		K1														
Ranunculus acris (Scharfer Hahnenfuß)	7	w		K1														
Ranunculus repens (Kriechender Hahnenfuß)	7	w		K1														
Stellaria media agg. (Artengruppe Vogelmiere)	7	z		K1														
Taraxacum sect. Ruderalia (Artengruppe Gemeiner Löwenzahn)	7	z		K1													D	

# Erhebungsbogen

**B**

<b>Projekt</b>	Biotopkartierung Hamburg	<b>Interne Nr.</b>	9261
		<b>DK5   DK5-GK</b>	<b>5630</b> 5632
<b>Handlungsbedarf</b>	Nein	<b>DK5 - Name</b>	Finkenwerder-Mitte
<b>Bearbeitung</b>	NET	<b>Biotop-Nr.   alt</b>	<b>18</b> 54
<b>Räumliche Abbildung</b>	Fläche	<b>Kartierung</b>	06.09.2001
<b>Anzahl Abschnitte</b>	1	<b>Fläche / Länge [m<sup>2</sup>/m]</b>	9647,3729
		<b>Breite (lineare Abb.) [m]</b>	

## Pflanzenartenliste

Gruppe / Pflanzenart	MS	M	W	Vs	St	PA	Ph	Sz	VS	V	G	cf	§	Rote Liste			
														HH	ND	SH	D
Trifolium repens (Weiß-Klee)	7	z		K1													
Urtica dioica (Große Brennessel)	7	w		K1													
<b>Anzahl Rote Liste Arten</b>													<b>1</b>				
<b>Anzahl Arten</b>													<b>16</b>				

MS: Mengensystem; M: Mengenangabe, W: Bewertung der Art (FFH-Monitoring), Vs: Vegetationsschicht, St: Status, PA: Autor Phänologie; Ph: Phänologie, Sz: Soziabilität, VS: Vitalitätssystem; V: Vitalität, G: Geschlecht, cf: unsichere Bestimmung, §: Schutz nach BNatSchG, HH: Rote Liste Hamburg, Nds: Rote Liste Niedersachsen, SH: Rote Liste Schleswig-Holstein, D: Rote Liste Deutschland