

Erhebungsbogen

B

Projekt	Biotopkartierung Hamburg		Interne Nr.	9329	
			DK5 DK5-GK	5630	5632
Handlungsbedarf	Nein		DK5 - Name	Finkenwerder-Mitte	
Bearbeitung	NET	Kopie	Biotop-Nr. alt	16	52
Räumliche Abbildung	Fläche	Nein	Kartierung	06.09.2001	
Anzahl Abschnitte	1		Fläche / Länge [m²/m]	6167,7604	
			Breite (lineare Abb.) [m]		

Gesetzlicher Schutz	<input type="checkbox"/> kein gesetzl. Schutz	<input type="checkbox"/> kein gesetzlich geschütztes Biotop	Schutz nur teilweise	<input checked="" type="checkbox"/> Nein
----------------------------	---	---	-----------------------------	---

Gesamtbewertung	4 Verarmt, entwicklungsfähig
------------------------	------------------------------

- Alter
- Belastungsgrad
- Ökolog. Funktion
- Seltenheit

Bestandsbeschreibung

Aufgelassene Fichtenplantage (Weihnachtsbaumkultur) aus überwiegend Sitka-Fichten und anderen Fichtenarten mit unterschiedlichen Altersstufen. Im westlichen, nicht bepflanzten Teil hat sich eine ruderale Grasflur ausgebreitet. Hierbei handelt es sich wahrscheinlich um eine kleine Gartenbrache. Auf der Ostseite befindet sich ein schmaler Rudersaum, der von Acker-Kratzdistel beherrscht wird, und zwei Eschenbüsche. Ebenfalls im Osten verläuft ein schmaler Graben mit begleitender Ruderalflur aus Nitrophyten wie Brennessel, Quecke und Acker-Kratzdistel sowie viel Pestwurz. Die gesamte Fläche wird von kleinen, zugewachsenen Gräben durchzogen.

Die Fläche wird aktuell offenbar nicht genutzt. Die Bäume sind für Weihnachtsbäume zu groß, eine Schnittnutzung findet nicht statt. Die kleineren Bäume sind von Zaunwinde überwachsen.

Vorkommen an Biotoptypen

1	TF	Typ	HF	F.Anteil
2	BTYP	Biotoptyp	- gesetzl. Grundl.	
3	Zusatz	Zusatz zum Biotoptypen		
4	LRT	Lebensraumtyp		
1	1		Ja	70 %
2	LB	Baumschulen (2000)		
1	2			25 %
2	AKM	Halbruderale Gras- und Staudenflur mittlerer Standorte (2000)		
1	3			5 %
2	FGV	Stark verlandeter, austrocknender Graben (2000)		

Räumliche Lage

Lagebeschreibung	Westende Finkenwerder Süderdeich			
Nachbarnutzung/en	Grünland, Obstanbau			
Rechtswert (X)	556154	Hochwert (Y)	5930337	
Bezirk	Hamburg-Mitte	Naturraum	Finkenwerder, Altenwerder (673.00)	
Stadtteil (OT-Nr.)	Finkenwerder (141)	Gemarkung	Finkenwerder Süd (107)	
Digitaler Grünplan	<input type="checkbox"/> Hafengesamtgebiet	<input type="checkbox"/> Ramsargebiet	<input type="checkbox"/> EG-Vogelschutzgeb.	<input type="checkbox"/>
Ausgleichsflächen	<input checked="" type="checkbox"/> Biosphärenreservat	<input type="checkbox"/> Nationalpark	<input type="checkbox"/>	
NSG / ND / LSG	NSG Westerweiden [HH-705 / Anteil: 75%]			
FFH-GEBIET				
Wasserschutzgebiet				

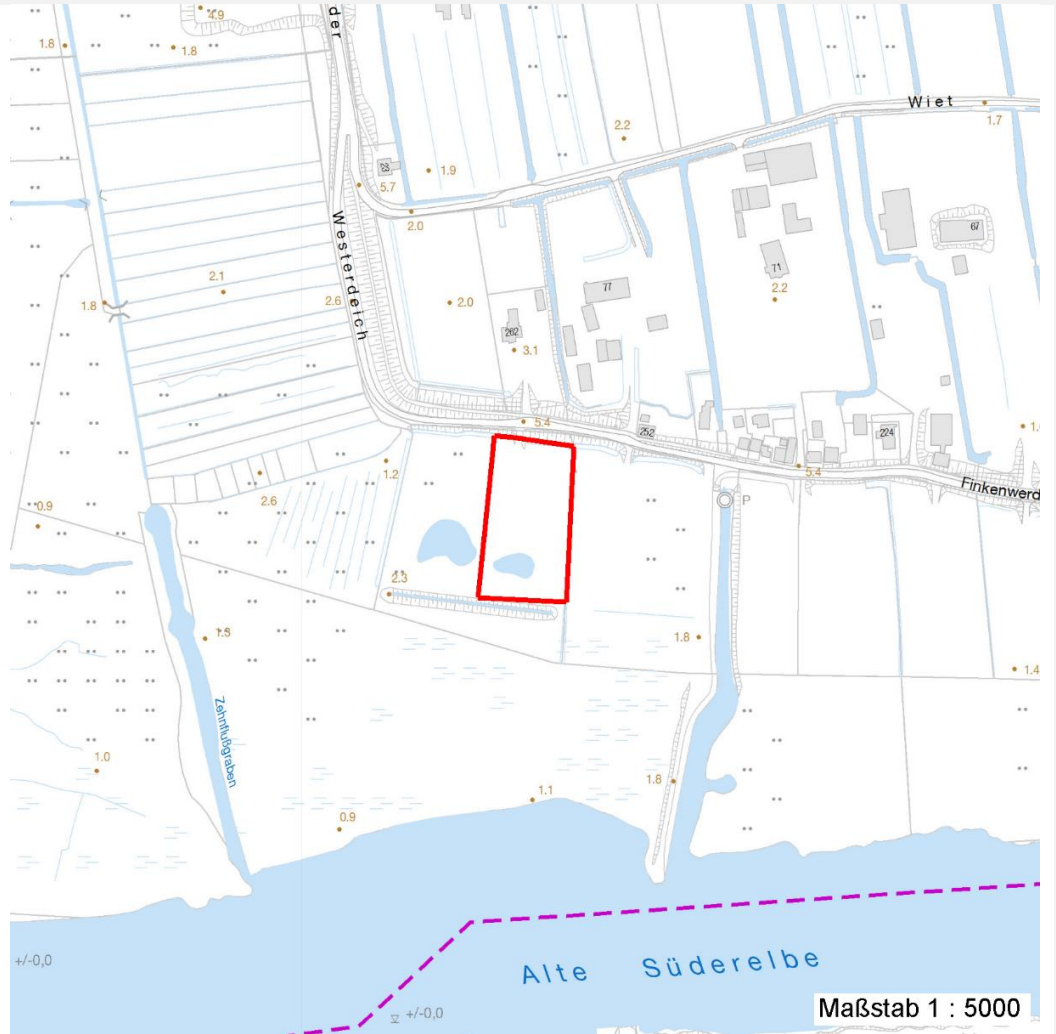
Erhebungsbogen

B

Projekt	Biotopkartierung Hamburg		Interne Nr.	9329	
			DK5 DK5-GK	5630 5632	
			DK5 - Name	Finkenwerder-Mitte	
Handlungsbedarf	Nein		Biotop-Nr. alt	16 52	
Bearbeitung	NET	Kopie	Nein	Kartierung	06.09.2001
Räumliche Abbildung	Fläche			Fläche / Länge [m²/m]	6167,7604
Anzahl Abschnitte	1			Breite (lineare Abb.) [m]	

Räumliche Lage

Karte



Weitere Erhebungsbögen

Interne Nr.	Interne Nr. Zuordnung	DK5	Biotop-Nr.	Kartierung	Zuordnung	DK5 (GK)	Biotop-Nr. (alt)
9329	9330	5630	16	15.08.1993	K	5632	52
9329	9519	5630	16	13.08.2009	K	5632	52

Zuordnung: N = nachfolgende Kartierung, K = weitere Kartierungen (zeitlich vorher oder nachher)

Foto

Interne Nr.	Index	Dateiname	Aufnahmerichtung
24720	0	5630_16_060901_1.JPG	

Weitere Angaben

Merkmal	Wert
Auswertung	
Gefährdung / Einflüsse	Landschaftsuntypisch

Erhebungsbogen

B

Projekt	Biotopkartierung Hamburg	Interne Nr.	9329
		DK5 DK5-GK	5630 5632
Handlungsbedarf	Nein	DK5 - Name	Finkenwerder-Mitte
Bearbeitung	NET	Biotop-Nr. alt	16 52
Räumliche Abbildung	Fläche	Kartierung	06.09.2001
Anzahl Abschnitte	1	Fläche / Länge [m²/m]	6167,7604
		Breite (lineare Abb.) [m]	

Weitere Angaben

Merkmal	Wert
Wertgesichtspunkte	Fläche liegt brach
Maßnahmen	Umwandeln in Grünland oder standortgerechten Wald
Schutzvorschlag	NSG - Naturschutzgebiet

Foto

Fotodatei	5630_16_060901_1.JPG	Fotodatei
Bildbeschreibung		Bildbeschreibung
Aufnahmerichtung		Aufnahmerichtung



Teilflächenbeschreibung

Teilflächentyp		Teilflächen-Nr.	1
Biotoptyp	Baumschulen (2000)	Biotoptyp	LB
- Zusatz		- gesetzl. Grundl.	
FFH-LRT		FFH-LRT	
Beschreibung		Entw.potential LRT	
		Hauptfläche	Ja
		Flächenanteil	70 %
		FFH-Unters.Fläche	Nein
		Saatgutfläche	Nein

Erhebungsbogen

B

Projekt	Biotopkartierung Hamburg		Interne Nr.	9329
			DK5 DK5-GK	5630 5632
Handlungsbedarf	Nein		DK5 - Name	Finkenwerder-Mitte
Bearbeitung	NET	Kopie	Biotop-Nr. alt	16 52
Räumliche Abbildung	Fläche	Nein	Kartierung	06.09.2001
Anzahl Abschnitte	1		Fläche / Länge [m²/m]	6167,7604
			Breite (lineare Abb.) [m]	

Weitere Angaben

Merkmal	Wert
Boden	
Feuchte	6 - mäßig feucht und wechselfeucht
Standort, Relief	
Relief	eben
Neigung - Gelände	N0 - nicht geneigt (<2 %)
Ausrichtung	FL - flach, keine Exposition
Belichtung	6 - halbsonnig bis halbschattig
Luft	keine Besonderheiten
Veg. - Deckg./Ant.	
Gesamt	100 %
1. Baumschicht	70 %
1. Krautschicht	70 %
Veg. - Höhe	
Gesamt, durchschn.	5.00 m

Zeigerwerte der Pflanzenartenliste (Auswertung)

Standort	Belichtung	halbsonnig	7
Boden	Feuchte	feucht	6,9
	Stickstoff (N)	sehr stickstoffreich	7,6
	Reaktion	neutral	7
Vegetation	Mahdverträglichkeit	mäßig schnittverträglich (erster Schnitt nicht vor 1. Juli)	5,2
Zeigerwerte	Futterwert	mäßige Futterqualität	3,8
	Wechselfeuchteanzeiger		3
	Giftpflanzen		0
	Überschw.anzeiger		3

Pflanzenartenliste

Gruppe / Pflanzenart	MS	M	W	Vs	St	PA	Ph	Sz	VS	V	G	cf	Rote Liste					
													§	HH	ND	SH	D	
Tracheobionta (Gefäßpflanzen)																		
Aegopodium podagraria (Giersch)	7	w		K1														
Calystegia sepium agg. (Artengruppe Zaun-Winde)	7	z		K1														
Cirsium arvense (Acker-Kratzdistel)	7	w		K1														
Dactylis glomerata agg. (Artengruppe Wiesen-Knäuelgras)	7	z		K1														
Elymus repens (Gewöhnliche Quecke)	7	h		K1														
Epilobium hirsutum (Zottiges Weidenröschen)	7	w		K1														
Galeopsis tetrahit (Gewöhnlicher Hohlzahn)	7	w		K1														
Heracleum sphondylium (Wiesen-Bärenklau)	7	w		K1														
Holcus lanatus (Wolliges Honiggras)	7	w		K1														
Juglans regia (Echte Walnuss)	7	w		B1														D
Miscanthus japonicus (Chinaschilf)	7	l		K1														
Persicaria amphibia (Wasser-Knöterich)	7	w		K1														
Petasites hybridus (Gewöhnliche Pestwurz)	7	l		K1														
Phalaris arundinacea (Rohr-Glanzgras)	7	h		K1														

Erhebungsbogen

B

Projekt	Biotopkartierung Hamburg	Interne Nr.	9329
		DK5 DK5-GK	5630 5632
Handlungsbedarf	Nein	DK5 - Name	Finkenwerder-Mitte
Bearbeitung	NET	Biotop-Nr. alt	16 52
Räumliche Abbildung	Fläche	Kartierung	06.09.2001
Anzahl Abschnitte	1	Fläche / Länge [m²/m]	6167,7604
		Breite (lineare Abb.) [m]	

Pflanzenartenliste

Gruppe / Pflanzenart	MS	M	W	Vs	St	PA	Ph	Sz	VS	V	G	cf	§	Rote Liste				
														HH	ND	SH	D	
Picea spec. (Fichte)	7	d		B1														
Ranunculus repens (Kriechender Hahnenfuß)	7	w		K1														
Salix alba (Silber-Weide)	7	w		B1														
Symphytum officinale (Echter Beinwell)	7	w		K1														
Urtica dioica (Große Brennessel)	7	h		K1														
Anzahl Rote Liste Arten																		
Anzahl Arten													19					

MS: Mengensystem; M: Mengenangabe, W: Bewertung der Art (FFH-Monitoring), Vs: Vegetationsschicht, St: Status, PA: Autor Phänologie; Ph: Phänologie, Sz: Soziabilität, VS: Vitalitätssystem; V: Vitalität, G: Geschlecht, cf: unsichere Bestimmung, §: Schutz nach BNatSchG, HH: Rote Liste Hamburg, Nds: Rote Liste Niedersachsen, SH: Rote Liste Schleswig-Holstein, D: Rote Liste Deutschland

Teilflächenbeschreibung

Teilflächentyp		Teilflächen-Nr.	2
Biotoptyp	Halbruderale Gras- und Staudenflur mittlerer Standorte (2000)	Biotoptyp	AKM
- Zusatz		- gesetzl. Grundl.	
FFH-LRT		FFH-LRT	
Beschreibung		Entw.potential LRT	
		Hauptfläche	
		Flächenanteil	25 %
		FFH-Unters.Fläche	Nein
		Saatgutfläche	Nein

Teilflächenbeschreibung

Teilflächentyp		Teilflächen-Nr.	3
Biotoptyp	Stark verlandeter, austrocknender Graben (2000)	Biotoptyp	FGV
- Zusatz		- gesetzl. Grundl.	
FFH-LRT		FFH-LRT	
Beschreibung		Entw.potential LRT	
		Hauptfläche	
		Flächenanteil	5 %
		FFH-Unters.Fläche	Nein
		Saatgutfläche	Nein