

Erhebungsbogen

B

Projekt	Biotopkartierung Hamburg	Interne Nr.	9349
		DK5 DK5-GK	5630 5632
Handlungsbedarf	Nein	DK5 - Name	Finkenwerder-Mitte
Bearbeitung	RIN	Biotop-Nr. alt	15 51
Räumliche Abbildung	Fläche	Kartierung	13.08.2009
Anzahl Abschnitte	1	Fläche / Länge [m²/m]	5427,683
		Breite (lineare Abb.) [m]	

Gesetzlicher Schutz **_ kein gesetzl. Schutz kein gesetzlich geschütztes Biotop** **Schutz nur teilweise** **Nein**

Gesamtbewertung 5 Noch wertvoll, gut entwicklungsfähig

- Alter
- Belastungsgrad
- Ökolog. Funktion
- Seltenheit

Bestandsbeschreibung

Feuchte, artenarme Grünlandbrache mit viel Rohrglanzgras und beginnender Gehölzsukzession neben neu geschaffenen Teichen (Biotop Nr. 52).

Vorkommen an Biotoptypen

1	TF	Typ	HF	F.Anteil
2	BTYP	Biotoptyp		- gesetzl. Grundl.
3	Zusatz	Zusatz zum Biotoptypen		
4	LRT	Lebensraumtyp		
1	1		Ja	100 %
2	AKF	Halbruderale Gras- und Staudenflur feuchter Standorte (2000)		

Räumliche Lage

Lagebeschreibung	am Westende des Finkenwerder Süderdeichs		
Nachbarnutzung/en	Grünland, Brache, Straße		
Rechtswert (X)	556095	Hochwert (Y)	5930344
Bezirk	Hamburg-Mitte	Naturraum	Finkenwerder, Altenwerder (673.00)
Stadtteil (OT-Nr.)	Finkenwerder (141)	Gemarkung	Finkenwerder Süd (107)
Digitaler Grünplan	<input type="checkbox"/> Hafengesamtgebiet	<input type="checkbox"/> Ramsargebiet	<input type="checkbox"/> EG-Vogelschutzgeb.
Ausgleichsflächen	<input checked="" type="checkbox"/> Biosphärenreservat	<input type="checkbox"/> Nationalpark	<input type="checkbox"/>
NSG / ND / LSG	NSG Westerweiden [HH-705 / Anteil: 70%]		
FFH-GEBIET			
Wasserschutzgebiet			

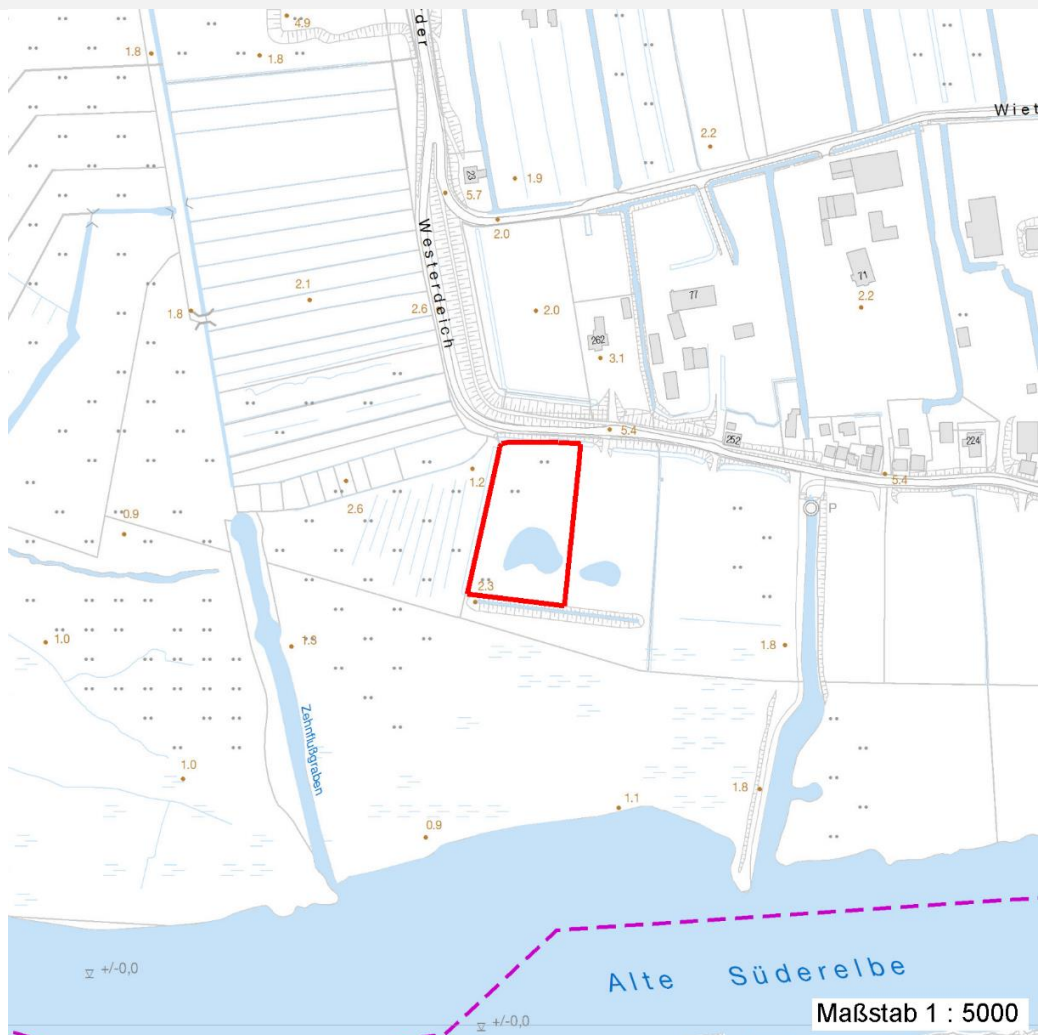
Erhebungsbogen

B

Projekt	Biotopkartierung Hamburg	Interne Nr.	9349
		DK5 DK5-GK	5630 5632
		DK5 - Name	Finkenwerder-Mitte
Handlungsbedarf	Nein	Biotop-Nr. alt	15 51
Bearbeitung	RIN	Kartierung	13.08.2009
Räumliche Abbildung	Fläche	Fläche / Länge [m²/m]	5427,683
Anzahl Abschnitte	1	Breite (lineare Abb.) [m]	

Räumliche Lage

Karte



Weitere Erhebungsbögen

Interne Nr.	Interne Nr. Zuordnung	DK5	Biotop-Nr.	Kartierung	Zuordnung	DK5 (GK)	Biotop-Nr. (alt)
9349	9325	5630	15	15.08.1993	K	5632	51
9349	9340	5630	15	06.09.2001	K	5632	51
9349	9564	5630	98	06.09.2001	>	5632	147

Zuordnung: N = nachfolgende Kartierung, K = weitere Kartierungen (zeitlich vorher oder nachher)

Foto

Interne Nr.	Index	Dateiname	Aufnahmerichtung
17356	0	5630_15_130809_1.JPG	

Weitere Angaben

Merkmal	Wert
---------	------

Auswertung

04.04.2020

Erhebungsbogen

B

Projekt	Biotopkartierung Hamburg	Interne Nr.	9349
		DK5 DK5-GK	5630 5632
Handlungsbedarf	Nein	DK5 - Name	Finkenwerder-Mitte
Bearbeitung	RIN	Biotop-Nr. alt	15 51
Räumliche Abbildung	Fläche	Kartierung	13.08.2009
Anzahl Abschnitte	1	Fläche / Länge [m²/m]	5427,683
		Breite (lineare Abb.) [m]	

Weitere Angaben

Merkmal	Wert
Gefährdung / Einflüsse	Unternutzung
Wertgesichtspunkte	Entwicklungspotenzial
Maßnahmen	Zweischnitt-Wiesennutzung - 4.2

Foto

Fotodatei	5630_15_130809_1.JPG	Fotodatei
Bildbeschreibung		Bildbeschreibung
Aufnahmerichtung		Aufnahmerichtung



Teilflächenbeschreibung

Teilflächentyp		Teilflächen-Nr.	1
Biotoptyp	Halbruderale Gras- und Staudenflur feuchter Standorte (2000)	Biotoptyp	AKF
- Zusatz		- gesetzl. Grundl.	
FFH-LRT		FFH-LRT	
Beschreibung		Entw.potential LRT	
		Hauptfläche	Ja
		Flächenanteil	100 %
		FFH-Unters.Fläche	Nein
		Saatgutfläche	Nein

Erhebungsbogen

B

Projekt	Biotopkartierung Hamburg		Interne Nr.	9349	
			DK5 DK5-GK	5630	5632
Handlungsbedarf	Nein		DK5 - Name	Finkenwerder-Mitte	
Bearbeitung	RIN	Kopie	Biotop-Nr. alt	15	51
Räumliche Abbildung	Fläche	Nein	Kartierung	13.08.2009	
Anzahl Abschnitte	1		Fläche / Länge [m²/m]	5427,683	
			Breite (lineare Abb.) [m]		

Zeigerwerte der Pflanzenartenliste (Auswertung)

Standort	Belichtung	sonnig	7,5
Boden	Feuchte	naß	7,8
	Stickstoff (N)	stickstoffreich	7,2
	Reaktion	neutral	6,8
Vegetation	Mahdverträglichkeit	mäßig schnittverträglich (erster Schnitt nicht vor 1. Juli)	4,6
Zeigerwerte	Futterwert	sehr geringwertiges Futter	1,8
	Wechselfeuchteanzeiger		1
	Giftpflanzen		0
	Überschw.anzeiger		1

Pflanzenartenliste

Gruppe / Pflanzenart	MS	M	W	Vs	St	PA	Ph	Sz	VS	V	G	cf	§	Rote Liste			
														HH	ND	SH	D
Tracheobionta (Gefäßpflanzen)																	
Calystegia sepium (Zaun-Winde)	7	X		-	-												
Cirsium arvense (Acker-Kratzdistel)	7	X		-	-												
Persicaria amphibia (Wasser-Knöterich)	7	X		-	-												
Phalaris arundinacea (Rohr-Glanzgras)	7	X		-	-												
Salix x rubens (Fahl-Weide)	7	X		-	-												
Urtica dioica (Große Brennessel)	7	X		-	-												

Anzahl Rote Liste Arten

Anzahl Arten 6

MS: Mengensystem; M: Mengenangabe, W: Bewertung der Art (FFH-Monitoring), Vs: Vegetationsschicht, St: Status, PA: Autor Phänologie; Ph: Phänologie, Sz: Soziabilität, VS: Vitalitätssystem; V: Vitalität, G: Geschlecht, cf: unsichere Bestimmung, §: Schutz nach BNatSchG, HH: Rote Liste Hamburg, Nds: Rote Liste Niedersachsen, SH: Rote Liste Schleswig-Holstein, D: Rote Liste Deutschland