

# Erhebungsbogen

**B**

<b>Projekt</b>	Biotopkartierung Hamburg	<b>Interne Nr.</b>	9340
		<b>DK5   DK5-GK</b>	5630 5632
<b>Handlungsbedarf</b>	Nein	<b>DK5 - Name</b>	Finkenwerder-Mitte
<b>Bearbeitung</b>	NET	<b>Biotop-Nr.   alt</b>	15 51
<b>Räumliche Abbildung</b>	Fläche	<b>Kartierung</b>	06.09.2001
<b>Anzahl Abschnitte</b>	1	<b>Fläche / Länge [m<sup>2</sup>/m]</b>	5961,7158
		<b>Breite (lineare Abb.) [m]</b>	

<b>Gesetzlicher Schutz</b>	§ 30 (2) 2.5 Binsen- und seggenreiche Nasswiesen	<b>Schutz nur teilweise</b>	Nein
----------------------------	--	-----------------------------	------

<b>Gesamtbewertung</b>	5	Noch wertvoll, gut entwicklungsfähig
– <b>Alter</b>	5	Biotop mittleren Alters, 20 bis 50 Jahre
– <b>Belastungsgrad</b>	5	Flächenhaft mittlere oder örtlich starke Belastung
– <b>Ökolog. Funktion</b>	5	Bedeutung in einem Biotopkomplex, für den lokalen Biotopverbund oder als Puffer
– <b>Seltenheit</b>	5	Seltener Biotoptyp, floristisch stark verarmt, ohne seltener Pflges. od. verbr. artenreicher Biotoptyp

## Bestandsbeschreibung

Feuchtes, offenbar extensiv genutztes Grünland, dass offenbar überwiegend gemäht wird. Die insgesamt relativ artenarme Vegetation wird von Wiesenfuchsschwanz, Honiggras und etwas Weidelgras bestimmt. Vor allem entlang der schwach erkennbaren Gruppen finden sich einige Feuchtezeiger wie Wasserschwaden, Kohldistel, Wiesen-Platterbse sowie Rohrglanzgras, das auch in die Fläche vordringt.

Die Fläche wurde bei der Teilung des NSG Alte Süderelbe aus dem NSG entlassen.

## Vorkommen an Biotoptypen

1	TF	Typ	HF	F.Anteil
2	BTYP	Biotoptyp		- gesetzl. Grundl.
3	Zusatz	Zusatz zum Biotoptypen		
4	LRT	Lebensraumtyp		
1	1		Ja	100 %
2	GFR	Seggen- und binsenarme Feucht- oder Nasswiese nährstoffreicher Standorte (2000)		
3	m	(gelegentliche) Mahd (m)		

## Räumliche Lage

<b>Lagebeschreibung</b>	Westende Finkenwerder Süderdeich		
<b>Nachbarnutzung/en</b>	Baumschule, Gehölz		
<b>Rechtswert (X)</b>	556095	<b>Hochwert (Y)</b>	5930336
<b>Bezirk</b>	Hamburg-Mitte	<b>Naturraum</b>	Finkenwerder, Altenwerder (673.00)
<b>Stadtteil (OT-Nr.)</b>	Finkenwerder (141)	<b>Gemarkung</b>	Finkenwerder Süd (107)
<b>Digitaler Grünplan</b>	<input type="checkbox"/> <b>Hafengesamtgebiet</b>	<input type="checkbox"/> <b>Ramsargebiet</b>	<input type="checkbox"/> <b>EG-Vogelschutzgeb.</b>
<b>Ausgleichsflächen</b>	<input checked="" type="checkbox"/> <b>Biosphärenreservat</b>	<input type="checkbox"/> <b>Nationalpark</b>	<input type="checkbox"/>
<b>NSG / ND / LSG</b>	NSG Westerweiden [ HH-705 / Anteil: 81% ]		
<b>FFH-GEBIET</b>			
<b>Wasserschutzgebiet</b>			

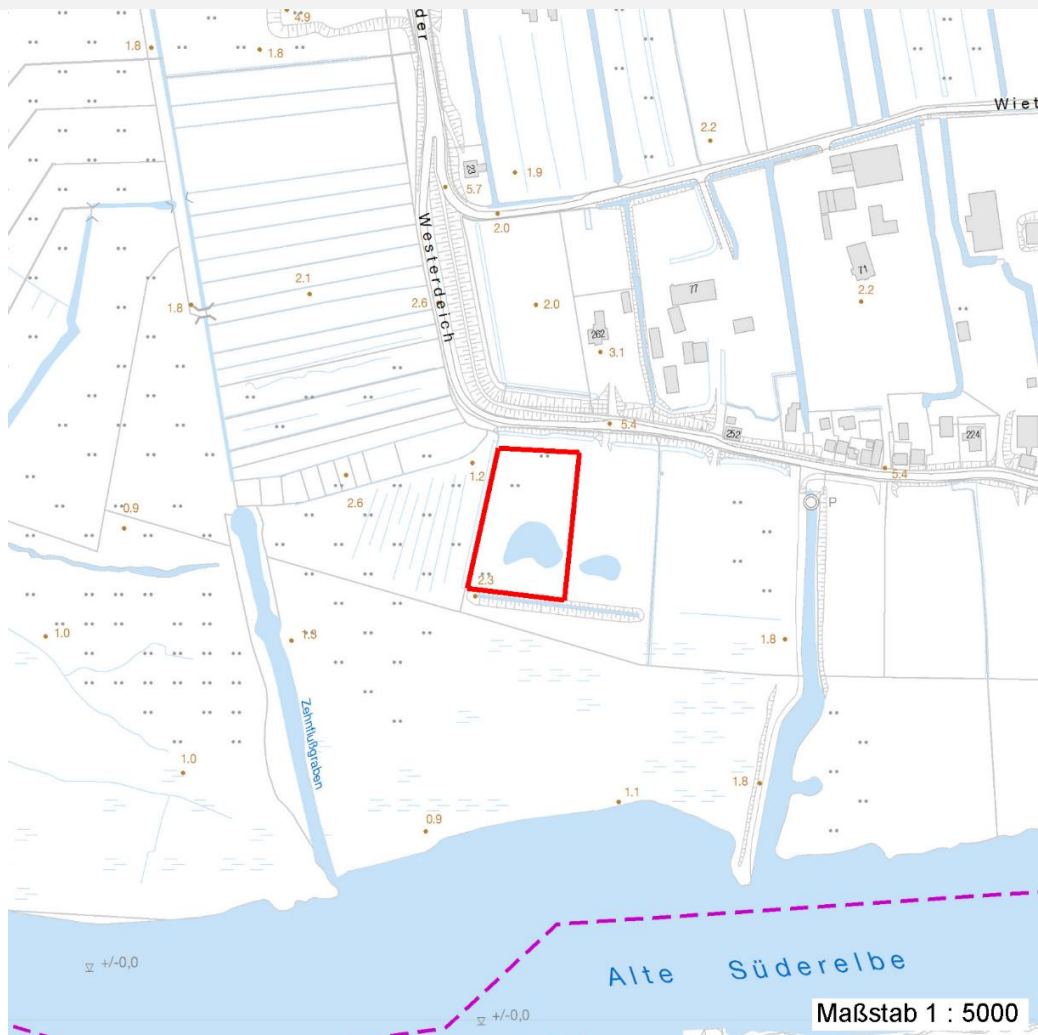
# Erhebungsbogen

**B**

<b>Projekt</b>	Biotopkartierung Hamburg		<b>Interne Nr.</b>	9340	
			<b>DK5   DK5-GK</b>	5630      5632	
			<b>DK5 - Name</b>	Finkenwerder-Mitte	
<b>Handlungsbedarf</b>	Nein		<b>Biotop-Nr.   alt</b>	15      51	
<b>Bearbeitung</b>	NET	<b>Kopie</b>	Nein	<b>Kartierung</b>	06.09.2001
<b>Räumliche Abbildung</b>	Fläche			<b>Fläche / Länge [m<sup>2</sup>/m]</b>	5961,7158
<b>Anzahl Abschnitte</b>	1			<b>Breite (lineare Abb.) [m]</b>	

## Räumliche Lage

Karte



## Weitere Erhebungsbögen

Interne Nr.	Interne Nr. Zuordnung	DK5	Biotop-Nr.	Kartierung	Zuordnung	DK5 (GK)	Biotop-Nr. (alt)
9340	9325	5630	15	15.08.1993	K	5632	51
9340	9349	5630	15	13.08.2009	K	5632	51

Zuordnung: N = nachfolgende Kartierung, K = weitere Kartierungen (zeitlich vorher oder nachher)

## Foto

Interne Nr.	Index	Dateiname	Aufnahmerichtung
24713	0	5630_15_060901_1.JPG	

## Weitere Angaben

Merkmal	Wert
<b>Auswertung</b>	
Gefährdung / Einflüsse	Keine

# Erhebungsbogen

**B**

<b>Projekt</b>	Biotopkartierung Hamburg	<b>Interne Nr.</b>	9340
		<b>DK5   DK5-GK</b>	<b>5630</b> 5632
<b>Handlungsbedarf</b>	Nein	<b>DK5 - Name</b>	Finkenwerder-Mitte
<b>Bearbeitung</b>	NET	<b>Biotop-Nr.   alt</b>	<b>15</b> 51
<b>Räumliche Abbildung</b>	Fläche	<b>Kartierung</b>	06.09.2001
<b>Anzahl Abschnitte</b>	1	<b>Fläche / Länge [m<sup>2</sup>/m]</b>	5961,7158
		<b>Breite (lineare Abb.) [m]</b>	

## Weitere Angaben

Merkmal	Wert
Wertgesichtspunkte	Standortpotential
Ziele der Entwicklung	Extensiv genutztes Grünland
Maßnahmen	Extensive Beweidung
Schutzvorschlag	NSG - Naturschutzgebiet

## Foto

<b>Fotodatei</b>	5630_15_060901_1.JPG	<b>Fotodatei</b>
<b>Bildbeschreibung</b>		<b>Bildbeschreibung</b>
<b>Aufnahmerichtung</b>		<b>Aufnahmerichtung</b>



## Teilflächenbeschreibung

<b>Teilflächentyp</b>		<b>Teilflächen-Nr.</b>	1
<b>Biotoptyp</b>	Seggen- und binsenarme Feucht- oder Nasswiese nährstoffreicher Standorte (2000)	<b>Biotoptyp</b>	GFR
- <b>Zusatz</b>	(gelegentliche) Mahd (m)	- <b>gesetzl. Grundl.</b>	
<b>FFH-LRT</b>		<b>FFH-LRT</b>	
<b>Beschreibung</b>		<b>Entw.potential LRT</b>	
		<b>Hauptfläche</b>	Ja
		<b>Flächenanteil</b>	100 %
		<b>FFH-Unters.Fläche</b>	Nein
		<b>Saatgutfläche</b>	Nein

# Erhebungsbogen

**B**

<b>Projekt</b>	Biotopkartierung Hamburg	<b>Interne Nr.</b>	9340
		<b>DK5   DK5-GK</b>	<b>5630</b> 5632
<b>Handlungsbedarf</b>	Nein	<b>DK5 - Name</b>	Finkenwerder-Mitte
<b>Bearbeitung</b>	NET	<b>Biotop-Nr.   alt</b>	<b>15</b> 51
<b>Räumliche Abbildung</b>	Fläche	<b>Kartierung</b>	06.09.2001
<b>Anzahl Abschnitte</b>	1	<b>Fläche / Länge [m<sup>2</sup>/m]</b>	5961,7158
		<b>Breite (lineare Abb.) [m]</b>	

## Weitere Angaben

Merkmal	Wert
<b>Boden</b>	
Feuchte	7 - feucht
<b>Standort, Relief</b>	
Relief	eben mit schwach ausgebildeten Gruppen
Neigung - Gelände	N0 - nicht geneigt (<2 %)
Ausrichtung	FL - flach, keine Exposition
Belichtung	9 - vollsonnig
Luft	windberuhigt
<b>Veg. - Deckg./Ant.</b>	
Gesamt	100 %
1. Krautschicht	100 %
<b>Veg. - Höhe</b>	
Gesamt, durchschn.	0.60 m

## Zeigerwerte der Pflanzenartenliste (Auswertung)

<b>Standort</b>	<b>Belichtung</b>	halbsonnig	7
<b>Boden</b>	<b>Feuchte</b>	feucht	6,6
	<b>Stickstoff (N)</b>	stickstoffreich	6,6
	<b>Reaktion</b>	neutral	6,7
<b>Vegetation</b>	<b>Mahdverträglichkeit</b>	mäßig bis gut schnittverträglich (erster Schnitt nicht vor Mitte Juni)	6,3
<b>Zeigerwerte</b>	<b>Futterwert</b>	ausreichende Futterqualität	5
	<b>Wechselfeuchteanzeiger</b>		3
	<b>Giftpflanzen</b>		0
	<b>Überschw.anzeiger</b>		0

## Pflanzenartenliste

Gruppe / Pflanzenart	MS	M	W	Vs	St	PA	Ph	Sz	VS	V	G	cf	Rote Liste					
													§	HH	ND	SH	D	
<b>Tracheobionta (Gefäßpflanzen)</b>																		
Agrostis stolonifera agg. (Artengruppe Ausläufer-Straußgras)	7	w		K1														
Alopecurus pratensis (Wiesen-Fuchsschwanz)	7	h		K1														
Arrhenatherum elatius (Glatthafer)	7	w		K1														
Carex spec. (Segge)	7	w		K1														
Cirsium arvense (Acker-Kratzdistel)	7	w		K1														
Cirsium oleraceum (Kohl-Kratzdistel)	7	z		K1														
Dactylis glomerata agg. (Artengruppe Wiesen-Knäuelgras)	7	w		K1														
Glechoma hederacea (Gundermann)	7	w		K1														
Glyceria maxima (Wasser-Schwaden)	7	l		K1														
Heraclium sphondylium (Wiesen-Bärenklau)	7	z		K1														
Holcus lanatus (Wolliges Honiggras)	7	h		K1														
Lathyrus pratensis (Wiesen-Platterbse)	7	w		K1														
Lolium perenne (Ausdauerndes Weidelgras)	7	z		K1														
Persicaria amphibia (Wasser-Knöterich)	7	z		K1														
Phalaris arundinacea (Rohr-Glanzgras)	7	z		K1														

# Erhebungsbogen

**B**

<b>Projekt</b>	Biotopkartierung Hamburg	<b>Interne Nr.</b>	9340
		<b>DK5   DK5-GK</b>	<b>5630</b> 5632
<b>Handlungsbedarf</b>	Nein	<b>DK5 - Name</b>	Finkenwerder-Mitte
<b>Bearbeitung</b>	NET	<b>Biotop-Nr.   alt</b>	<b>15</b> 51
<b>Räumliche Abbildung</b>	Fläche	<b>Kartierung</b>	06.09.2001
<b>Anzahl Abschnitte</b>	1	<b>Fläche / Länge [m<sup>2</sup>/m]</b>	5961,7158
		<b>Breite (lineare Abb.) [m]</b>	

## Pflanzenartenliste

Gruppe / Pflanzenart	MS	M	W	Vs	St	PA	Ph	Sz	VS	V	G	cf	§	Rote Liste			
														HH	ND	SH	D
Phleum pratense agg. (Artengruppe Wiesen-Lieschgras)	7	w		K1													
Plantago lanceolata (Spitz-Wegerich)	7	w		K1													
Poa trivialis (Gewöhnliches Rispengras)	7	w		K1													
Ranunculus acris (Scharfer Hahnenfuß)	7	w		K1													
Ranunculus repens (Kriechender Hahnenfuß)	7	w		K1													
Rumex obtusifolius (Stumpfbblätteriger Ampfer)	7	w		K1													
Taraxacum sect. Ruderalia (Artengruppe Gemeiner Löwenzahn)	7	z		K1												D	
Trifolium repens (Weiß-Klee)	7	z		K1													
Urtica dioica (Große Brennessel)	7	w		K1													
<b>Anzahl Rote Liste Arten</b>													<b>1</b>				
<b>Anzahl Arten</b>													<b>24</b>				

MS: Mengensystem; M: Mengenangabe, W: Bewertung der Art (FFH-Monitoring), Vs: Vegetationsschicht, St: Status, PA: Autor Phänologie; Ph: Phänologie, Sz: Soziabilität, VS: Vitalitätssystem; V: Vitalität, G: Geschlecht, cf: unsichere Bestimmung, §: Schutz nach BNatSchG, HH: Rote Liste Hamburg, Nds: Rote Liste Niedersachsen, SH: Rote Liste Schleswig-Holstein, D: Rote Liste Deutschland