

# Erhebungsbogen

**B**

<b>Projekt</b>	Biotopkartierung Hamburg, Datenbestand aus FoxPro	<b>Interne Nr.</b>	9357
		<b>DK5   DK5-GK</b>	<b>5630</b> 5632
<b>Handlungsbedarf</b>	Nein	<b>DK5 - Name</b>	Finkenwerder-Mitte
<b>Bearbeitung</b>	MIE	<b>Biotop-Nr.   alt</b>	<b>13</b> 44
<b>Räumliche Abbildung</b>	Fläche	<b>Kartierung</b>	15.08.1993
<b>Anzahl Abschnitte</b>	1	<b>Fläche / Länge [m²/m]</b>	5066,5724
		<b>Breite (lineare Abb.) [m]</b>	

**Gesetzlicher Schutz**      \_ kein gesetzl. Schutz kein gesetzlich geschütztes Biotop      **Schutz nur teilweise**      Nein

**Gesamtbewertung**      0      keine Angabe

- Alter
- Belastungsgrad
- Ökolog. Funktion
- Seltenheit

### Bestandsbeschreibung

Gemähte Deichböschung. Die Vegetation wird von einer artenreichen Glatthafer-Gesellschaft eingenommen. Die unteren Bereiche der Böschung sind feuchter, hier ist Schlank-Segge vertreten.

Bewertung: 6

Spezielle Nutzungen:

Nutzungsintensität:

Vorkommende Pflanzengesellschaften:

### Vorkommen an Biotoptypen

1	TF	Typ	HF	F.Anteil
2	BTYP	Biotoptyp	- gesetzl. Grundl.	
3	Zusatz	Zusatz zum Biotoptypen		
4	LRT	Lebensraumtyp		
1	1		Ja	100 %
2	G	Grünland (2000)		
4	kein LRT	kein Lebensraumtyp nach FFH-Richtlinie		

### Räumliche Lage

<b>Lagebeschreibung</b>	Westliche Böschung des Westerdeichs		
<b>Nachbarnutzung/en</b>			
<b>Rechtswert (X)</b>	556052	<b>Hochwert (Y)</b>	5930482
<b>Bezirk</b>	Hamburg-Mitte	<b>Naturraum</b>	Finkenwerder, Altenwerder (673.00)
<b>Stadtteil (OT-Nr.)</b>	Finkenwerder (141)	<b>Gemarkung</b>	Finkenwerder Süd (107)
<b>Digitaler Grünplan</b>	<input type="checkbox"/> <b>Hafengesamtgebiet</b>	<input type="checkbox"/> <b>Ramsargebiet</b>	<input type="checkbox"/> <b>EG-Vogelschutzgeb.</b>
<b>Ausgleichsflächen</b>	<input checked="" type="checkbox"/> <b>Biosphärenreservat</b>	<input type="checkbox"/> <b>Nationalpark</b>	<input type="checkbox"/>
<b>NSG / ND / LSG</b>	NSG Finkenwerder Süderelbe [ HH-707 / Anteil: < 1% ], NSG Westerweiden [ HH-705 / Anteil: < 1% ]		
<b>FFH-GEBIET</b>			
<b>Wasserschutzgebiet</b>			

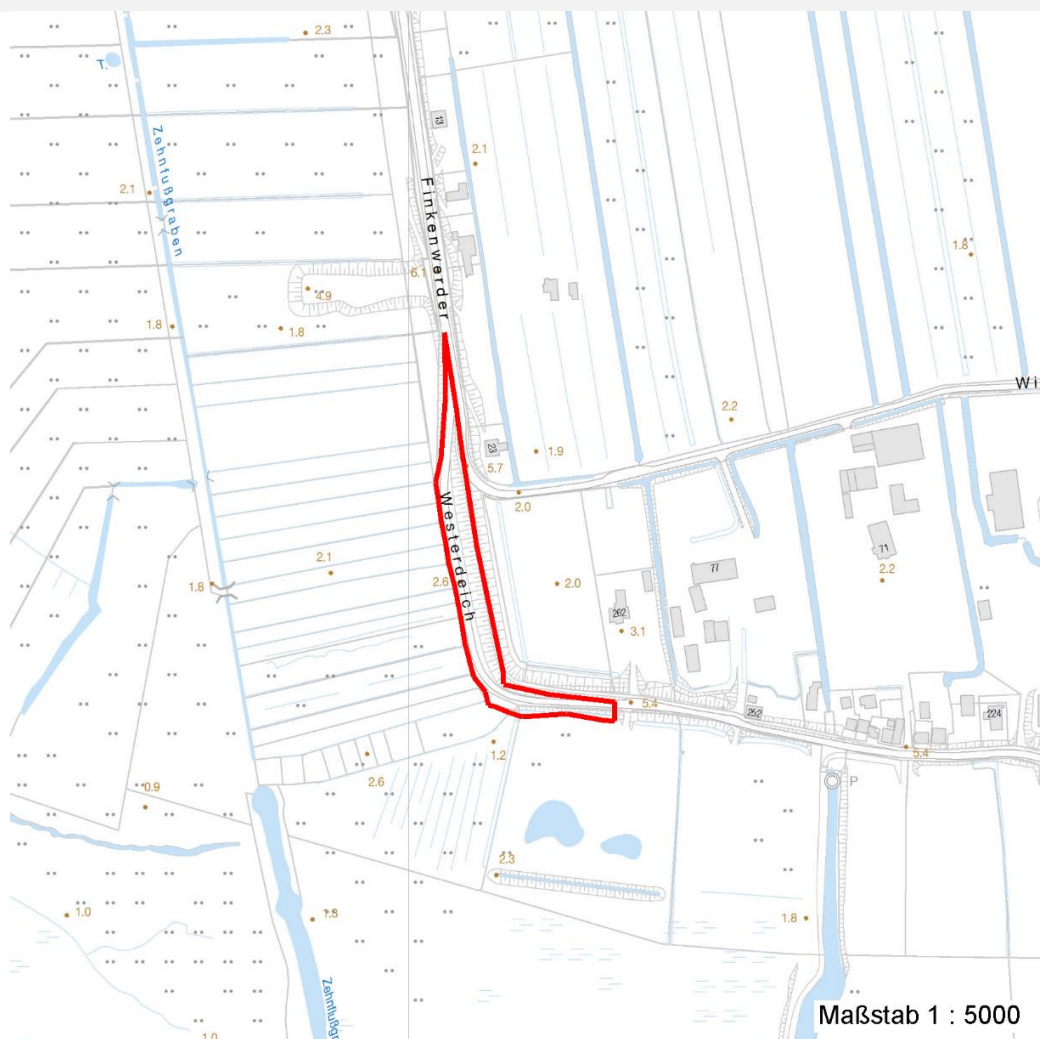
# Erhebungsbogen

**B**

<b>Projekt</b>	Biotopkartierung Hamburg, Datenbestand aus FoxPro	<b>Interne Nr.</b>	9357
		<b>DK5   DK5-GK</b>	<b>5630</b> 5632
		<b>DK5 - Name</b>	Finkenwerder-Mitte
<b>Handlungsbedarf</b>	Nein	<b>Biotop-Nr.   alt</b>	<b>13</b> 44
<b>Bearbeitung</b>	MIE	<b>Kartierung</b>	15.08.1993
<b>Räumliche Abbildung</b>	Fläche	<b>Fläche / Länge [m<sup>2</sup>/m]</b>	5066,5724
<b>Anzahl Abschnitte</b>	1	<b>Breite (lineare Abb.) [m]</b>	

## Räumliche Lage

Karte



## Weitere Erhebungsbögen

Interne Nr.	Interne Nr. Zuordnung	DK5	Biotop-Nr.	Kartierung	Zuordnung	DK5 (GK)	Biotop-Nr. (alt)
9357	9334	5630	13	06.09.2001	K	5632	44

Zuordnung: N = nachfolgende Kartierung, K = weitere Kartierungen (zeitlich vorher oder nachher)

# Erhebungsbogen

**B**

<b>Projekt</b>	Biotopkartierung Hamburg, Datenbestand aus FoxPro		<b>Interne Nr.</b>	9357
			<b>DK5   DK5-GK</b>	5630 5632
			<b>DK5 - Name</b>	Finkenwerder-Mitte
<b>Handlungsbedarf</b>	Nein		<b>Biotop-Nr.   alt</b>	13 44
<b>Bearbeitung</b>	MIE	<b>Kopie</b>	Nein	<b>Kartierung</b>
<b>Räumliche Abbildung</b>	Fläche			15.08.1993
<b>Anzahl Abschnitte</b>	1			<b>Fläche / Länge [m²/m]</b>
				5066,5724
				<b>Breite (lineare Abb.) [m]</b>

## Teilflächenbeschreibung

<b>Teilflächentyp</b>		<b>Teilflächen-Nr.</b>	1
<b>Biotoptyp</b>	Grünland (2000)	<b>Biotoptyp</b>	G
<b>- Zusatz</b>		<b>- gesetzl. Grundl.</b>	
<b>FFH-LRT</b>	kein Lebensraumtyp nach FFH-Richtlinie	<b>FFH-LRT</b>	kein LRT
<b>Beschreibung</b>		<b>Entw.potential LRT</b>	
		<b>Hauptfläche</b>	Ja
		<b>Flächenanteil</b>	100 %
		<b>FFH-Unters.Fläche</b>	Nein
		<b>Saatgutfläche</b>	Nein

## Zeigerwerte der Pflanzenartenliste (Auswertung)

<b>Standort</b>	<b>Belichtung</b>	halbsonnig	7
<b>Boden</b>	<b>Feuchte</b>	mäßig feucht und wechselfeucht	5,7
	<b>Stickstoff (N)</b>	mäßig stickstoffarm	5,4
	<b>Reaktion</b>	schwach sauer	6,2
<b>Vegetation</b>	<b>Mahdverträglichkeit</b>	gut schnittverträglich	6,5
<b>Zeigerwerte</b>	<b>Futterwert</b>	mäßige Futterqualität	3,8
	<b>Wechselfeuchteanzeiger</b>		8
	<b>Giftpflanzen</b>		1
	<b>Überschw.anzeiger</b>		1

## Pflanzenartenliste

Gruppe / Pflanzenart	MS	M	W	Vs	St	PA	Ph	Sz	VS	V	G	cf	§	Rote Liste			
														HH	ND	SH	D
<b>Tracheobionta (Gefäßpflanzen)</b>																	
Achillea millefolium agg. (Artengruppe Gewöhnliche Schafgarbe)	7	X		-													
Aegopodium podagraria (Giersch)	7	X		-													
Agrostis capillaris (Rotes Straußgras)	7	X		-													
Agrostis stolonifera agg. (Artengruppe Ausläufer-Straußgras)	7	X		-													
Anthriscus sylvestris (Wiesen-Kerbel)	7	X		-													
Arrhenatherum elatius (Glatthafer)	7	X		-													
Artemisia vulgaris (Gewöhnlicher Beifuß)	7	X		-													
Bellis perennis (Ausdauerndes Gänseblümchen)	7	X		-													
Carex acuta (Schlank-Segge)	7	X		-											V		
Carex hirta (Behaarte Segge)	7	X		-													
Centaurea jacea (Wiesen-Flockenblume)	7	X		-									3		V		
Cerastium holosteoides (Gewöhnliches Hornkraut)	7	X		-													
Crepis capillaris (Grüner Pippau)	7	X		-													
Dactylis glomerata agg. (Artengruppe Wiesen-Knäuelgras)	7	X		-													
Equisetum arvense (Acker-Schachtelhalm)	7	X		-													
Equisetum palustre (Sumpf-Schachtelhalm)	7	X		-													

# Erhebungsbogen

**B**

<b>Projekt</b>	Biotopkartierung Hamburg, Datenbestand aus FoxPro		<b>Interne Nr.</b>	9357
			<b>DK5   DK5-GK</b>	<b>5630</b> 5632
			<b>DK5 - Name</b>	Finkenwerder-Mitte
<b>Handlungsbedarf</b>	Nein		<b>Biotop-Nr.   alt</b>	<b>13</b> 44
<b>Bearbeitung</b>	MIE	<b>Kopie</b>	Nein	<b>Kartierung</b>
<b>Räumliche Abbildung</b>	Fläche			15.08.1993
<b>Anzahl Abschnitte</b>	1			<b>Fläche / Länge [m<sup>2</sup>/m]</b>
				5066,5724
				<b>Breite (lineare Abb.) [m]</b>

## Pflanzenartenliste

Gruppe / Pflanzenart	MS	M	W	Vs	St	PA	Ph	Sz	VS	V	G	cf	§	Rote Liste				
														HH	ND	SH	D	
Festuca arundinacea (Rohr-Schwingel)	7	X		-														
Festuca pratensis (Wiesen-Schwingel)	7	X		-														
Festuca rubra (Rot-Schwingel)	7	X		-														
Heraclium sphondylium (Wiesen-Bärenklau)	7	X		-														
Hypericum perforatum (Echtes Johanniskraut)	7	X		-														
Lathyrus pratensis (Wiesen-Platterbse)	7	X		-														
Lepidium draba (Pfeilkresse)	7	X		-														3
Leucanthemum vulgare agg. (Artengruppe Wiesen-Margerite)	7	X		-														V
Lolium perenne (Ausdauerndes Weidelgras)	7	X		-														
Lysimachia nummularia (Pfennigkraut)	7	X		-														
Persicaria amphibia (Wasser-Knöterich)	7	X		-														
Phleum pratense agg. (Artengruppe Wiesen-Lieschgras)	7	X		-														
Plantago lanceolata (Spitz-Wegerich)	7	X		-														
Poa pratensis (Wiesen-Rispengras)	7	X		-														
Poa trivialis (Gewöhnliches Rispengras)	7	X		-														
Potentilla anserina (Gänse-Fingerkraut)	7	X		-														
Prunella vulgaris (Kleine Braunelle)	7	X		-														
Ranunculus repens (Kriechender Hahnenfuß)	7	X		-														
Rumex acetosa (Großer Sauerampfer)	7	X		-														
Rumex acetosella (Kleiner Sauerampfer)	7	X		-														
Rumex crispus (Krauser Ampfer)	7	X		-														
Scorzoneroidees autumnalis (Herbst-Löwenzahn)	7	X		-														
Symphytum officinale (Echter Beinwell)	7	X		-														
Tanacetum vulgare (Rainfarn)	7	X		-														
Trifolium dubium (Kleiner Klee)	7	X		-														
Trifolium pratense (Rot-Klee)	7	X		-														
Trifolium repens (Weiß-Klee)	7	X		-														
Vicia cracca agg. (Artengruppe Vogel-Wicke)	7	X		-														
Vicia sepium (Zaun-Wicke)	7	X		-														

**Anzahl Rote Liste Arten**      **1**      **4**  
**Anzahl Arten**      **45**

MS: Mengensystem; M: Mengenangabe, W: Bewertung der Art (FFH-Monitoring), Vs: Vegetationsschicht, St: Status, PA: Autor Phänologie; Ph: Phänologie, Sz: Soziabilität, VS: Vitalitätssystem; V: Vitalität, G: Geschlecht, cf: unsichere Bestimmung, §: Schutz nach BNatSchG, HH: Rote Liste Hamburg, Nds: Rote Liste Niedersachsen, SH: Rote Liste Schleswig-Holstein, D: Rote Liste Deutschland