

Erhebungsbogen

B

Projekt	Biotopkartierung Hamburg, Datenbestand aus FoxPro	Interne Nr.	9345
		DK5 DK5-GK	5630 5632
Handlungsbedarf	Nein	DK5 - Name	Finkenwerder-Mitte
Bearbeitung	GA1	Biotop-Nr. alt	10 28
Räumliche Abbildung	Fläche	Kartierung	15.10.1982
Anzahl Abschnitte	7	Fläche / Länge [m²/m]	5680,2635
		Breite (lineare Abb.) [m]	

Gesetzlicher Schutz **_ kein gesetzl. Schutz kein gesetzlich geschütztes Biotop** **Schutz nur teilweise** **Nein**

Gesamtbewertung 0 keine Angabe

- Alter
- Belastungsgrad
- Ökolog. Funktion
- Seltenheit

Bestandsbeschreibung

Bisher von Bebauung verschonte Grundstücke, wobei nur eine Auswahl dieser Grundstücke aufgenommen wurde. Da diese Grundstücke für die Ansiedlung Altenwerder Bürger vorbehalten sind, sind Bebauungen in den nächsten Jahren zu erwarten. Fortschreibungen dieser Aussagen werden daher bereits kurzfristig empfohlen.
Standorte mit Arten der wechsel-staunassen Tritt- und Flutrasen (AG) mit ein- bis zweijährigen Pflanzen der Pioniergesellschaften (AP), halbruderalen Wildstauden (AK) und feuchten-nährstoffreichen Hochstaudenfluren (GH).
Nutzungsbenachbarung: Einfamilienhaus- und Reihenhaussiedlung, Verkehr

Wertstufe: /

Nachtrag: 1991 bebaut BNO

Spezielle Nutzungen: keine

Nutzungsintensität: keine

Vorkommende Pflanzengesellschaften: Keine Angabe

Vorkommen an Biotoptypen

1	TF	Typ	HF	F.Anteil
2	BTYP	Biotoptyp		- gesetzl. Grundl.
3	Zusatz	Zusatz zum Biotoptypen		
4	LRT	Lebensraumtyp		
1	1		Ja	40 %
2	AK	Halbruderaler Gras- und Staudenflur (2000)		
1	2			30 %
2	AKM	Halbruderaler Gras- und Staudenflur mittlerer Standorte (2000)		
1	3			20 %
2	AP	Ruderalflur (2000)		

Räumliche Lage

Lagebeschreibung	Altenwerder-Siedlung an der Rudolf-Kinau-Allee		
Nachbarnutzung/en			
Rechtswert (X)	556311	Hochwert (Y)	5931568
Bezirk	Hamburg-Mitte	Naturraum	Finkenwerder, Altenwerder (673.00)
Stadtteil (OT-Nr.)	Finkenwerder (141)	Gemarkung	Finkenwerder Nord (106)
Digitaler Grünplan	<input type="checkbox"/> Hafengesamtgebiet	<input type="checkbox"/> Ramsargebiet	<input type="checkbox"/> EG-Vogelschutzgeb.
Ausgleichsflächen	<input type="checkbox"/> Biosphärenreservat	<input type="checkbox"/> Nationalpark	<input type="checkbox"/>
NSG / ND / LSG			

Erhebungsbogen

B

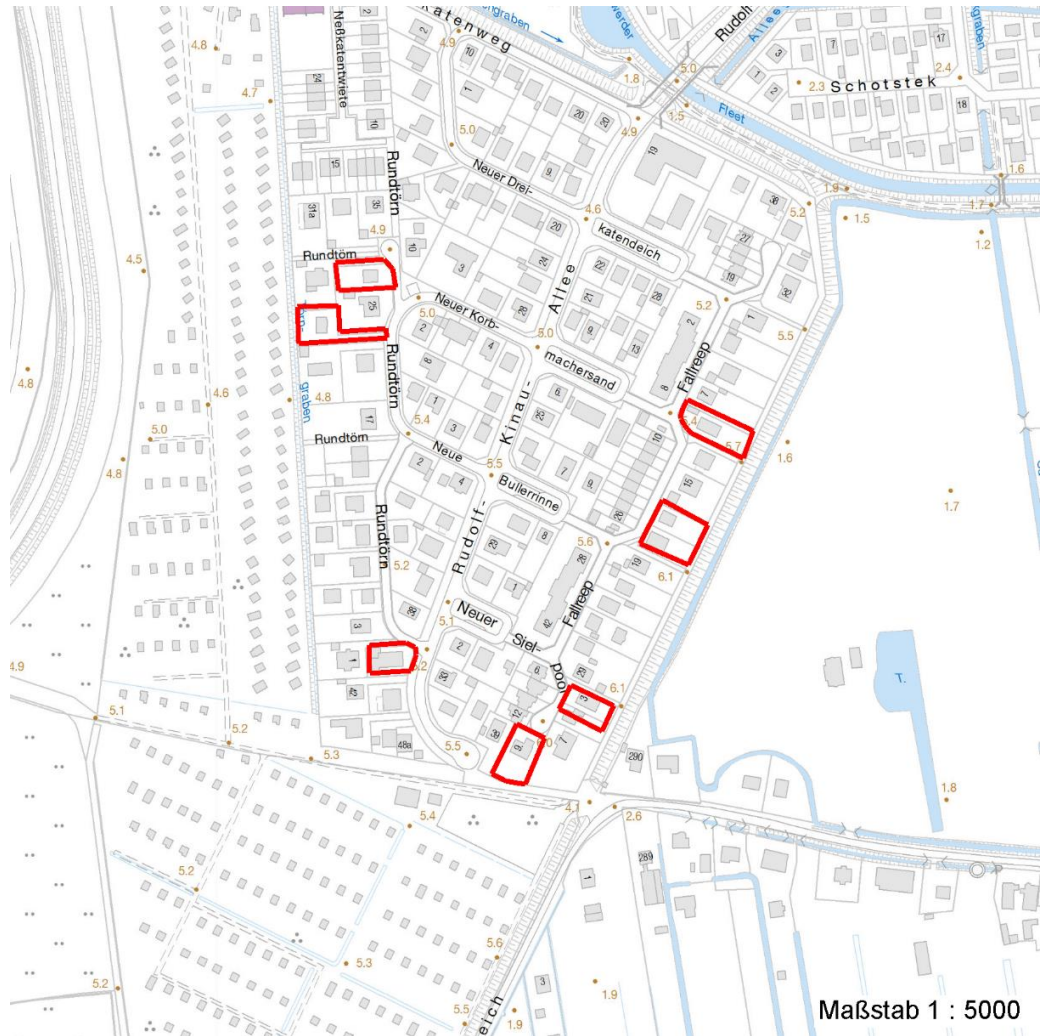
Projekt	Biotopkartierung Hamburg, Datenbestand aus FoxPro	Interne Nr.	9345
		DK5 DK5-GK	5630 5632
		DK5 - Name	Finkenwerder-Mitte
Handlungsbedarf	Nein	Biotop-Nr. alt	10 28
Bearbeitung	GA1	Kartierung	15.10.1982
Räumliche Abbildung	Fläche	Fläche / Länge [m²/m]	5680,2635
Anzahl Abschnitte	7	Breite (lineare Abb.) [m]	

Räumliche Lage

FFH-GEBIET

Wasserschutzgebiet

Karte



Weitere Angaben

Merkmal

Wert

Auswertung

Gefährdung / Einflüsse

Ablagerung von Gartenabfällen und Müll
Ablagerung von Muell / Gartenabfaellen
Bebauung

Wertgesichtspunkte

Es sind ökologisch positive Entwicklungen zu beobachten
Oekologisch positive Entwicklungstendenz zu

Maßnahmen

Beseitigen von Muell, Gartenabfaellen u.a
Beseitigung der Gartenabfälle und des Mülls

Erhebungsbogen

B

Projekt	Biotopkartierung Hamburg, Datenbestand aus FoxPro	Interne Nr.	9345
		DK5 DK5-GK	5630 5632
		DK5 - Name	Finkenwerder-Mitte
Handlungsbedarf	Nein	Biotop-Nr. alt	10 28
Bearbeitung	GA1	Kartierung	15.10.1982
Räumliche Abbildung	Fläche	Fläche / Länge [m²/m]	5680,2635
Anzahl Abschnitte	7	Breite (lineare Abb.) [m]	

Teilflächenbeschreibung

Teilflächentyp		Teilflächen-Nr.	1
Biotoptyp	Halbruderale Gras- und Staudenflur (2000)	Biotoptyp	AK
- Zusatz		- gesetzl. Grundl.	
FFH-LRT		FFH-LRT	
Beschreibung	Standort: Substrat: keine Angaben, da alter B-Bogen	Entw.potential LRT	
		Hauptfläche	Ja
		Flächenanteil	40 %
		FFH-Unters.Fläche	Nein
		Saatgutfläche	Nein

Weitere Angaben

Merkmal	Wert
Standort, Relief	
Relief	Brachen im Einfamilienhausgebiet

Zeigerwerte der Pflanzenartenliste (Auswertung)

Standort	Belichtung	halbsonnig	7,3
Boden	Feuchte	mäßig feucht und wechselfeucht	6,1
	Stickstoff (N)	mäßig stickstoffarm bis stickstoffreich	6,1
	Reaktion	schwach sauer	6
Vegetation	Mahdverträglichkeit	gut schnittverträglich	7,1
Zeigerwerte	Futterwert	mäßige Futterqualität	4,1
	Wechselfeuchteanzeiger		5
	Giftpflanzen		1
	Überschw.anzeiger		1

Pflanzenartenliste

Gruppe / Pflanzenart	MS	M	W	Vs	St	PA	Ph	Sz	VS	V	G	cf	§	Rote Liste			
														HH	ND	SH	D
Tracheobionta (Gefäßpflanzen)																	
Achillea millefolium agg. (Artengruppe Gewöhnliche Schafgarbe)	7	X		-													
Agrostis stolonifera (Ausläufer-Straußgras)	7	h		-													
Anthriscus sylvestris (Wiesen-Kerbel)	7	X		-													
Artemisia vulgaris (Gewöhnlicher Beifuß)	7	X		-													
Capsella bursa-pastoris (Gewöhnliches Hirtentäschel)	7	X		-													
Chenopodium spec. (Gänsefuß)	7	X		-													
Cirsium arvense (Acker-Kratzdistel)	7	X		-													
Dactylis glomerata (Wiesen-Knäuelgras)	7	X		-													
Elymus repens (Gewöhnliche Quecke)	7	h		-													
Erigeron canadensis (Kanadisches Berufkraut)	7	X		-													
Galinsoga spec. (Franzosenkraut)	7	X		-													
Geranium spec. (Storchschnabel)	7	X		-													
Holcus lanatus (Wolliges Honiggras)	7	h		-													
Juncus effusus (Flatter-Binse)	7	X		-													

Erhebungsbogen

B

Projekt	Biotopkartierung Hamburg, Datenbestand aus FoxPro	Interne Nr.	9345
		DK5 DK5-GK	5630 5632
		DK5 - Name	Finkenwerder-Mitte
Handlungsbedarf	Nein	Biotop-Nr. alt	10 28
Bearbeitung	GA1	Kartierung	15.10.1982
Räumliche Abbildung	Fläche	Fläche / Länge [m²/m]	5680,2635
Anzahl Abschnitte	7	Breite (lineare Abb.) [m]	

Pflanzenartenliste

Gruppe / Pflanzenart	MS	M	W	Vs	St	PA	Ph	Sz	VS	V	G	cf	§	Rote Liste				
														HH	ND	SH	D	
Lolium perenne (Ausdauerndes Weidelgras)	7	X		-														
Matricaria discoidea (Strahlenlose Kamille)	7	X		-														
Medicago sativa agg. (Artengruppe Saat-Luzerne)	7	X		-														
Melilotus officinalis (Echter Steinklee)	7	X		-														
Plantago lanceolata (Spitz-Wegerich)	7	X		-														
Plantago major (Breit-Wegerich)	7	X		-														
Poa annua (Einjähriges Rispengras)	7	X		-														
Potentilla anserina (Gänse-Fingerkraut)	7	h		-														
Ranunculus repens (Kriechender Hahnenfuß)	7	X		-														
Rumex acetosa (Großer Sauerampfer)	7	X		-														
Rumex acetosella (Kleiner Sauerampfer)	7	X		-														
Rumex crispus (Krauser Ampfer)	7	X		-														
Rumex obtusifolius (Stumpfbblätteriger Ampfer)	7	X		-														
Salix rosmarinifolia (Rosmarin-Weide)	7	X		-													1	3
Salix spec. (Weide)	7	X		-														
Salix viminalis (Korb-Weide)	7	X		-														
Senecio vulgaris (Gewöhnliches Greiskraut)	7	X		-														
Solidago canadensis (Kanadische Goldrute)	7	X		-														
Sonchus asper (Rauhe Gänsedistel)	7	X		-														
Sonchus oleraceus (Kohl-Gänsedistel)	7	X		-														
Spergula arvensis (Acker-Spörgel)	7	X		-														
Tanacetum vulgare (Rainfarn)	7	X		-														
Taraxacum spec. (Löwenzahn)	7	X		-														
Trifolium repens (Weiß-Klee)	7	X		-														
Tripleurospermum maritimum agg. (Artengruppe Geruchlose Kamille)	7	X		-														
Urtica dioica (Große Brennessel)	7	X		-														
Anzahl Rote Liste Arten																1	1	
Anzahl Arten																	40	

MS: Mengensystem; M: Mengenangabe, W: Bewertung der Art (FFH-Monitoring), Vs: Vegetationsschicht, St: Status, PA: Autor Phänologie; Ph: Phänologie, Sz: Soziabilität, VS: Vitalitätssystem; V: Vitalität, G: Geschlecht, cf: unsichere Bestimmung, §: Schutz nach BNatSchG, HH: Rote Liste Hamburg, Nds: Rote Liste Niedersachsen, SH: Rote Liste Schleswig-Holstein, D: Rote Liste Deutschland

Teilflächenbeschreibung

Teilflächentyp		Teilflächen-Nr.	2
Biotoptyp	Halbruderale Gras- und Staudenflur mittlerer Standorte (2000)	Biotoptyp	AKM
- Zusatz		- gesetzl. Grundl.	
FFH-LRT		FFH-LRT	
Beschreibung		Entw.potential LRT	
		Hauptfläche	
		Flächenanteil	30 %
		FFH-Unters.Fläche	Nein
		Saatgutfläche	Nein

Projekt	Biotopkartierung Hamburg, Datenbestand aus FoxPro	Interne Nr.	9345
		DK5 DK5-GK	5630 5632
Handlungsbedarf	Nein	DK5 - Name	Finkenwerder-Mitte
Bearbeitung	GA1	Biotop-Nr. alt	10 28
Räumliche Abbildung	Fläche	Kartierung	15.10.1982
Anzahl Abschnitte	7	Fläche / Länge [m²/m]	5680,2635
		Breite (lineare Abb.) [m]	

Teilflächenbeschreibung

Teilflächentyp		Teilflächen-Nr.	3
Biototyp	Ruderalflur (2000)	Biototyp	AP
- Zusatz		- gesetzl. Grundl.	
FFH-LRT		FFH-LRT	
Beschreibung		Entw.potential LRT	
		Hauptfläche	
		Flächenanteil	20 %
		FFH-Unters.Fläche	Nein
		Saatgutfläche	Nein