

Erhebungsbogen

B

Projekt	Biotopkartierung Hamburg	Interne Nr.	8959	
		DK5 DK5-GK	5628	5630
Handlungsbedarf	Nein	DK5 - Name	Francop	
Bearbeitung	HAAM	Biotop-Nr. alt	94	128
Räumliche Abbildung	Fläche	Kartierung	12.09.2010	
Anzahl Abschnitte	2	Fläche / Länge [m²/m]	4793,6041	
		Breite (lineare Abb.) [m]		

Gesetzlicher Schutz	§ 30 (2) 2.3 Röhrichte	Schutz nur teilweise	Nein
----------------------------	------------------------	-----------------------------	------

Gesamtbewertung	6 Wertvoll
– Alter	3 Biotop geringen Alters, 5 bis 10 Jahre
– Belastungsgrad	7 Flächenhaft geringe oder Vorbelastung mit schwachem Einfluß
– Ökolog. Funktion	7 Sehr hohe Bedeutung in einem Biotopkomplex, für den lokalen Biotopverbund oder als Puffer
– Seltenheit	5 Seltener Biotoptyp, floristisch stark verarmt, ohne seltener Pflges. od. verbr. artenreicher Biotoptyp

Bestandsbeschreibung

Wasserschwaden-Röhricht nördlich der Hohenwischer Straße in einem Komplex aus Gräben und ehemaligen Teichen. Die Gräben sind zum Teil von Schwarz-Erlen gesäumt. Demzufolge sind die beiden Röhrichtflächen von Schwarz-Erlen und Eschen durchsetzt. Die Schwarz-Erlen sterben zum Teil ab. Auch Schilf wandert von den umgebenden Flächen ein. Es dominiert aber eindeutig Wasser-Schwaden.

Vorkommen an Biotoptypen

1	TF	Typ	HF	F.Anteil
2	BTYP	Biotoptyp		- gesetzl. Grundl.
3	Zusatz	Zusatz zum Biotoptypen		
4	LRT	Lebensraumtyp		
1	1		Ja	100 %
2	NRW	Wasserschwaden-Röhricht (2000)		
4	kein LRT	kein Lebensraumtyp nach FFH-Richtlinie		

Räumliche Lage

Lagebeschreibung	Schilf-Röhricht, Gräben, Ruderalflur und Grünland			
Nachbarnutzung/en	557329	Hochwert (Y)	5929198	
Rechtswert (X)	Harburg	Naturraum	Altländer Hoch- und Sietland (671.21)	
Bezirk	Francop (716)	Gemarkung	Francop (706)	
Stadtteil (OT-Nr.)	<input type="checkbox"/> Hafengesamtgebiet	<input type="checkbox"/> Ramsargebiet	<input type="checkbox"/> EG-Vogelschutzgeb.	<input type="checkbox"/>
Digitaler Grünplan	<input type="checkbox"/> Biosphärenreservat	<input type="checkbox"/> Nationalpark	<input type="checkbox"/>	<input type="checkbox"/>
Ausgleichsflächen				
NSG / ND / LSG				
FFH-GEBIET				
Wasserschutzgebiet				

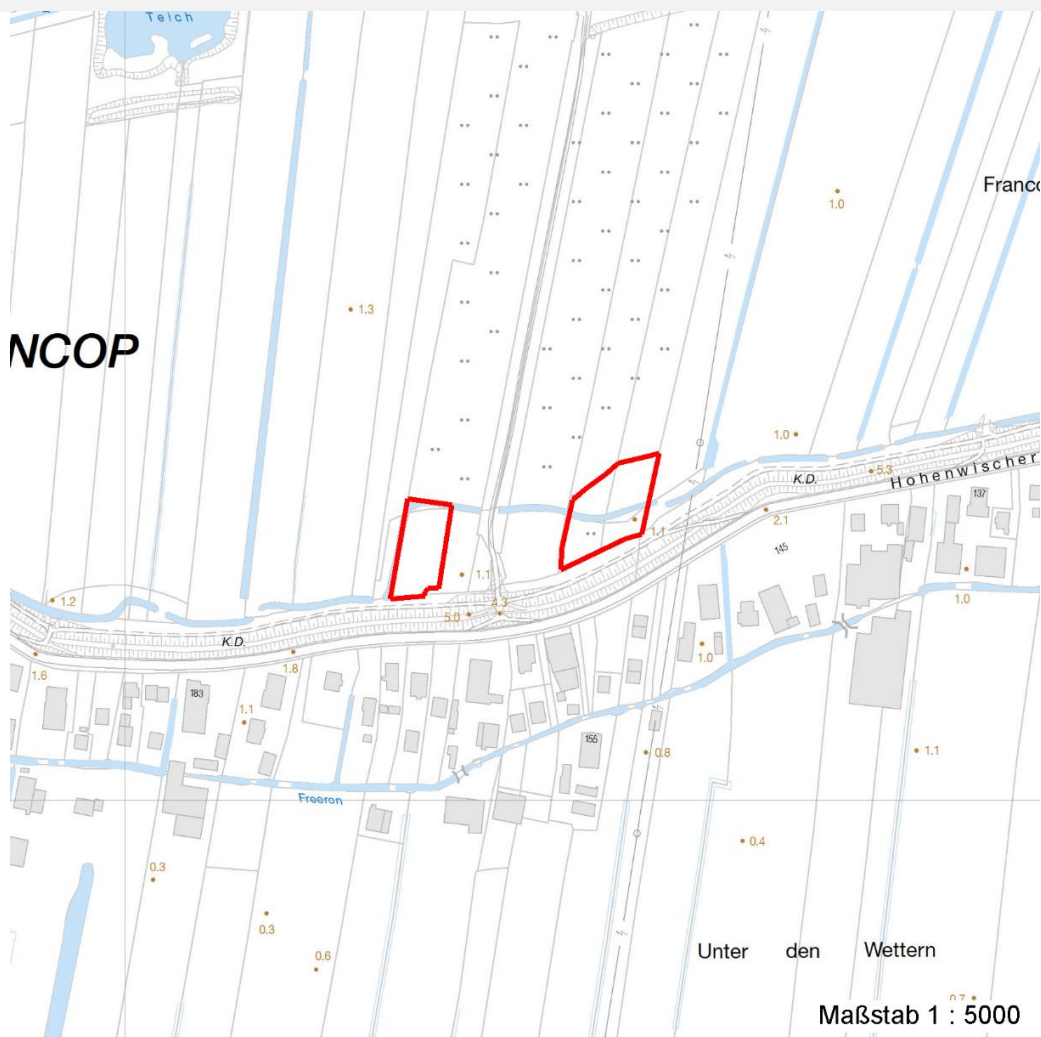
Erhebungsbogen

B

Projekt	Biotopkartierung Hamburg	Interne Nr.	8959	
		DK5 DK5-GK	5628	5630
Handlungsbedarf	Nein	DK5 - Name	Francop	
Bearbeitung	HAAM	Biotop-Nr. alt	94	128
Räumliche Abbildung	Fläche	Kartierung	12.09.2010	
Anzahl Abschnitte	2	Fläche / Länge [m²/m]	4793,6041	
		Breite (lineare Abb.) [m]		

Räumliche Lage

Karte



Weitere Erhebungsbögen

Interne Nr.	Interne Nr. Zuordnung	DK5	Biotop-Nr.	Kartierung	Zuordnung	DK5 (GK)	Biotop-Nr. (alt)
8959	8961	5628	66	25.06.2002	<	5630	96
8959	8988	5628	67	25.06.2002	<	5630	97

Zuordnung: N = nachfolgende Kartierung, K = weitere Kartierungen (zeitlich vorher oder nachher)

Foto

Interne Nr.	Index	Dateiname	Aufnahmerichtung
12490	0	5628_94_120910_1.JPG	nach Osten
12491	0	5628_94_120910_2.JPG	nach Nordosten

Weitere Angaben

Merkmal	Wert
---------	------

Auswertung

04.04.2020

Erhebungsbogen

B

Projekt	Biotopkartierung Hamburg	Interne Nr.	8959	
		DK5 DK5-GK	5628	5630
Handlungsbedarf	Nein	DK5 - Name	Francop	
Bearbeitung	HAAM	Biotop-Nr. alt	94	128
Räumliche Abbildung	Fläche	Kartierung	12.09.2010	
Anzahl Abschnitte	2	Fläche / Länge [m²/m]	4793,6041	
		Breite (lineare Abb.) [m]		

Weitere Angaben

Merkmal	Wert
Gefährdung / Einflüsse Bedeutung für Tiergruppe	Beseitigung der Gräben Amphibien

Foto

Fotodatei	5628_94_120910_1.JPG	Fotodatei	5628_94_120910_2.JPG
Bildbeschreibung	Wasserschwadenröhricht an der Hohenwischer Straße	Bildbeschreibung	Wasserschwadenröhricht an der Hohenwischer Straße
Aufnahmerichtung	nach Osten	Aufnahmerichtung	nach Nordosten



Teilflächenbeschreibung

Teilflächentyp		Teilflächen-Nr.	1
Biotoptyp	Wasserschwaden-Röhricht (2000)	Biotoptyp	NRW
- Zusatz		- gesetzl. Grundl.	
FFH-LRT	kein Lebensraumtyp nach FFH-Richtlinie	FFH-LRT	kein LRT
Beschreibung		Entw.potential LRT	
		Hauptfläche	Ja
		Flächenanteil	100 %
		FFH-Unters.Fläche	Nein
		Saatgutfläche	Nein

Weitere Angaben

Merkmal	Wert
Standort, Relief	
Relief	In Senkenlage zwischen Deich und Grünland
Beschattung	wenig - 5 - 25 %

Erhebungsbogen

B

Projekt	Biotopkartierung Hamburg		Interne Nr.	8959
			DK5 DK5-GK	5628 5630
Handlungsbedarf	Nein		DK5 - Name	Francop
Bearbeitung	HAAM	Kopie	Nein	Biotop-Nr. alt
Räumliche Abbildung	Fläche			94 128
Anzahl Abschnitte	2			Kartierung
				12.09.2010
				Fläche / Länge [m²/m]
				4793,6041
				Breite (lineare Abb.) [m]

Zeigerwerte der Pflanzenartenliste (Auswertung)

Standort	Belichtung	sonnig	7,8
Boden	Feuchte	sehr naß	9,3
	Stickstoff (N)	sehr stickstoffreich	7,6
	Reaktion	neutral	6,8
Vegetation	Mahdverträglichkeit	schnittempfindlich bis mäßig schnittverträglich	4
Zeigerwerte	Futterwert	geringwertiges Futter	3,1
	Wechselfeuchteanzeiger		1
	Giftpflanzen		1
	Überschw.anzeiger		1

Pflanzenartenliste

Gruppe / Pflanzenart	MS	M	W	Vs	St	PA	Ph	Sz	VS	V	G	cf	§	Rote Liste			
														HH	ND	SH	D
Tracheobionta (Gefäßpflanzen)																	
Alnus glutinosa (Schwarz-Erle)	7	z		-	-												
Fraxinus excelsior (Gewöhnliche Esche)	7	w		-	-												
Glyceria maxima (Wasser-Schwaden)	7	d		-	-												
Rumex hydrolapathum (Fluss-Ampfer)	7	w		-	-												
Scirpus sylvaticus (Wald-Simse)	7	h		-	-										V		
Solanum dulcamara (Bittersüßer Nachtschatten)	7	z		-	-												
Urtica dioica (Große Brennessel)	7	w		-	-												
														Anzahl Rote Liste Arten		1	
														Anzahl Arten		7	

MS: Mengensystem; M: Mengenangabe, W: Bewertung der Art (FFH-Monitoring), Vs: Vegetationsschicht, St: Status, PA: Autor Phänologie; Ph: Phänologie, Sz: Soziabilität, VS: Vitalitätssystem; V: Vitalität, G: Geschlecht, cf: unsichere Bestimmung, §: Schutz nach BNatSchG, HH: Rote Liste Hamburg, Nds: Rote Liste Niedersachsen, SH: Rote Liste Schleswig-Holstein, D: Rote Liste Deutschland