

# Erhebungsbogen

**B**

<b>Projekt</b>	Biotopkartierung Hamburg	<b>Interne Nr.</b>	9031
		<b>DK5   DK5-GK</b>	5628 5630
<b>Handlungsbedarf</b>	Nein	<b>DK5 - Name</b>	Francop
<b>Bearbeitung</b>	NET	<b>Biotop-Nr.   alt</b>	81 114
<b>Räumliche Abbildung</b>	Fläche	<b>Kartierung</b>	16.08.2002
<b>Anzahl Abschnitte</b>	1	<b>Fläche / Länge [m<sup>2</sup>/m]</b>	903,1391
		<b>Breite (lineare Abb.) [m]</b>	

**Gesetzlicher Schutz**    kein gesetzl. Schutz    **kein gesetzlich geschütztes Biotop**    **Schutz nur teilweise**    **Nein**

<b>Gesamtbewertung</b>	6	Wertvoll
– <b>Alter</b>	5	Biotop mittleren Alters, 20 bis 50 Jahre
– <b>Belastungsgrad</b>	6	Flächenhaft geringe oder örtlich stärkere oder Vorbelastung mit deutlichem Einfluß
– <b>Ökolog. Funktion</b>	7	Sehr hohe Bedeutung in einem Biotopkomplex, für den lokalen Biotopverbund oder als Puffer
– <b>Seltenheit</b>	5	Seltener Biotoptyp, floristisch stark verarmt, ohne seltener Pflges. od. verbr. artenreicher Biotoptyp

## Bestandsbeschreibung

Artenreicher, naturnaher und gut bewachsener Beregnungsteich, der 1981 als Teilfläche 4 beschrieben wurde. Damals wurde dieser Teich besonders positiv hervorgehoben. Das Artenspektrum hat sich seither offenbar deutlich gewandelt, dennoch gehört dieser Teich mit einem großen Pfeilkrautbestand und klarem Wasser nach wie vor zu den naturschutzfachlich wertvolleren Beregnungsteichen. Der Teich wurde gegenüber 1981 nach Süden erweitert.

## Vorkommen an Biotoptypen

1	TF	Typ	HF	F.Anteil
2	BTYP	Biotoptyp		- gesetzl. Grundl.
3	Zusatz	Zusatz zum Biotoptypen		
4	LRT	Lebensraumtyp		
1	1		Ja	100 %
2	SEG	Angelegte Kleingewässer, klein, naturnah, nährstoffreich (2000)		
4	kein LRT	kein Lebensraumtyp nach FFH-Richtlinie		

## Räumliche Lage

<b>Lagebeschreibung</b>	An der östlichen Francoper Wettern		
<b>Nachbarnutzung/en</b>	Obstplantagen		
<b>Rechtswert (X)</b>	556960	<b>Hochwert (Y)</b>	5928243
<b>Bezirk</b>	Harburg	<b>Naturraum</b>	Altländer Hoch- und Sietland (671.21)
<b>Stadtteil (OT-Nr.)</b>	Francop (716)	<b>Gemarkung</b>	Francop (706)
<b>Digitaler Grünplan</b>	<input type="checkbox"/> <b>Hafengesamtgebiet</b>	<input type="checkbox"/> <b>Ramsargebiet</b>	<input type="checkbox"/> <b>EG-Vogelschutzgeb.</b>
<b>Ausgleichsflächen</b>	<input checked="" type="checkbox"/> <b>Biosphärenreservat</b>	<input type="checkbox"/> <b>Nationalpark</b>	<input type="checkbox"/>
<b>NSG / ND / LSG</b>			
<b>FFH-GEBIET</b>			
<b>Wasserschutzgebiet</b>	Süderelbmarsch/Harburger Berge [ 3 / Anteil: 100% ]		

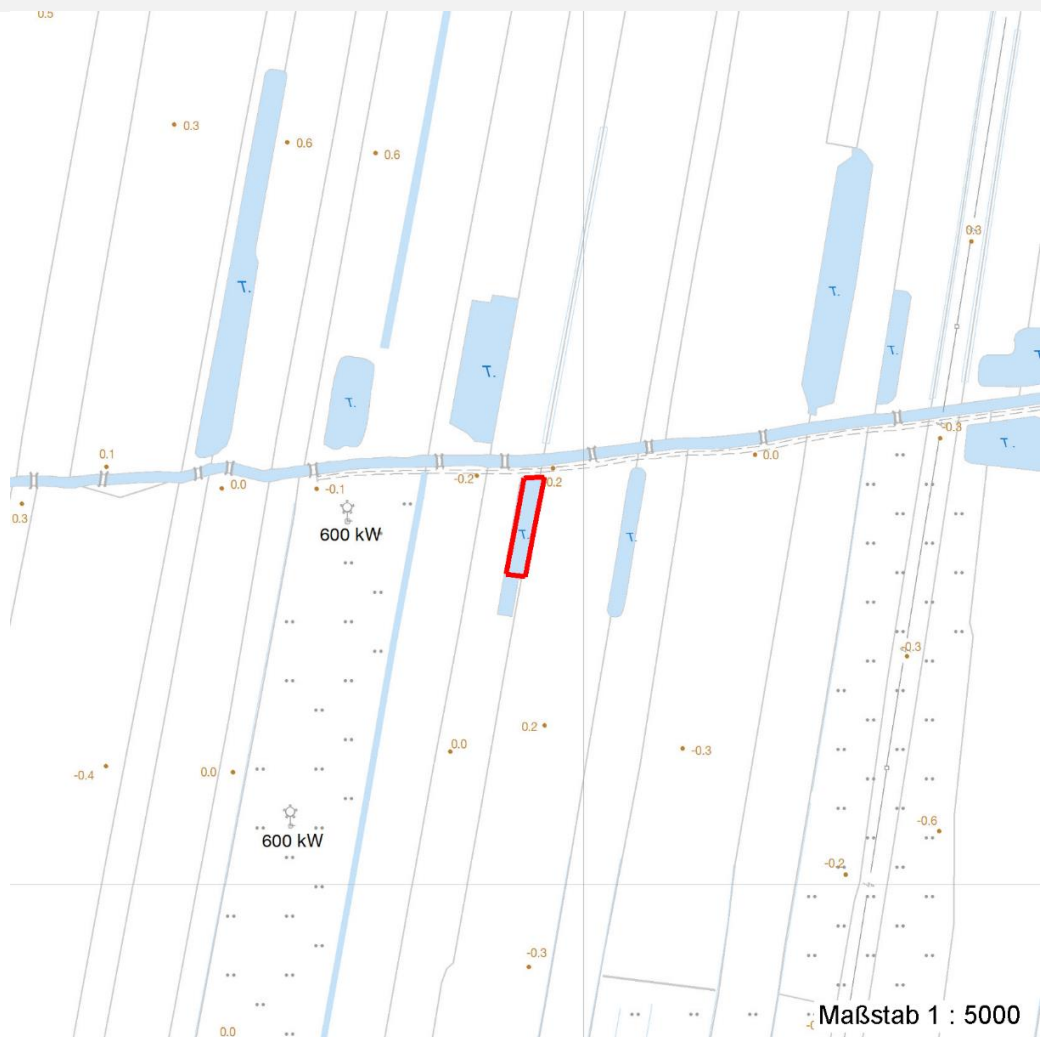
# Erhebungsbogen

**B**

<b>Projekt</b>	Biotopkartierung Hamburg	<b>Interne Nr.</b>	9031
		<b>DK5   DK5-GK</b>	5628 5630
		<b>DK5 - Name</b>	Francop
<b>Handlungsbedarf</b>	Nein	<b>Biotop-Nr.   alt</b>	81 114
<b>Bearbeitung</b>	NET	<b>Kartierung</b>	16.08.2002
<b>Räumliche Abbildung</b>	Fläche	<b>Fläche / Länge [m<sup>2</sup>/m]</b>	903,1391
<b>Anzahl Abschnitte</b>	1	<b>Breite (lineare Abb.) [m]</b>	

## Räumliche Lage

Karte



## Weitere Erhebungsbögen

Interne Nr.	Interne Nr. Zuordnung	DK5	Biotop-Nr.	Kartierung	Zuordnung	DK5 (GK)	Biotop-Nr. (alt)
9031	8906	5628	9	15.09.1981	/	5630	23

Zuordnung: N = nachfolgende Kartierung, K = weitere Kartierungen (zeitlich vorher oder nachher)

## Foto

Interne Nr.	Index	Dateiname	Aufnahmerichtung
6623	0	5628_81_160802_1.JPG	

## Weitere Angaben

Merkmal	Wert
<b>Auswertung</b>	
Gefährdung / Einflüsse	Keine
Wertgesichtspunkte	Naturnahes Element in beeinträchtigter Umgebung

## Erhebungsbogen

**B**

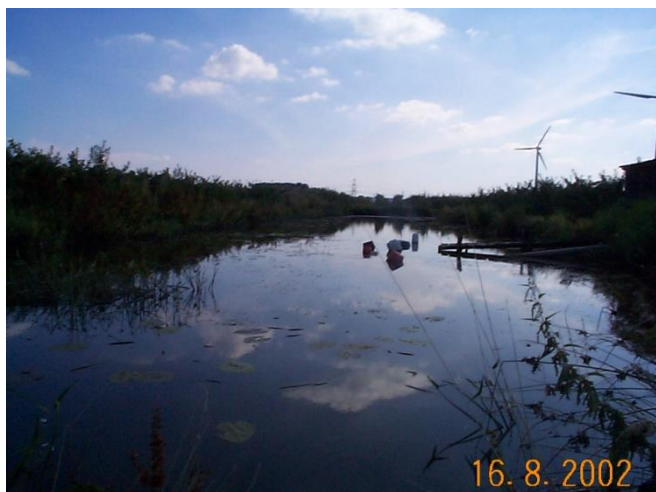
<b>Projekt</b>	Biotopkartierung Hamburg	<b>Interne Nr.</b>	9031	
		<b>DK5   DK5-GK</b>	<b>5628</b>	5630
<b>Handlungsbedarf</b>	Nein	<b>DK5 - Name</b>	Francop	
<b>Bearbeitung</b>	NET	<b>Biotop-Nr.   alt</b>	<b>81</b>	114
<b>Räumliche Abbildung</b>	Fläche	<b>Kartierung</b>	16.08.2002	
<b>Anzahl Abschnitte</b>	1	<b>Fläche / Länge [m<sup>2</sup>/m]</b>	903,1391	
		<b>Breite (lineare Abb.) [m]</b>		

### Weitere Angaben

Merkmal	Wert
Maßnahmen	Sukzession ungestört ablaufen lassen - 1.1
Schutzvorschlag	LSG - Landschaftsschutzgebiet

### Foto

<b>Fotodatei</b>	5628_81_160802_1.JPG	<b>Fotodatei</b>	
<b>Bildbeschreibung</b>		<b>Bildbeschreibung</b>	
<b>Aufnahmerichtung</b>		<b>Aufnahmerichtung</b>	



### Teilflächenbeschreibung

<b>Teilflächentyp</b>		<b>Teilflächen-Nr.</b>	1
<b>Biotoptyp</b>	Angelegte Kleingewässer, klein, naturnah, nährstoffreich (2000)	<b>Biotoptyp</b>	SEG
- <b>Zusatz</b>		- <b>gesetzl. Grundl.</b>	
<b>FFH-LRT</b>	kein Lebensraumtyp nach FFH-Richtlinie	<b>FFH-LRT</b>	kein LRT
<b>Beschreibung</b>		<b>Entw.potential LRT</b>	
		<b>Hauptfläche</b>	Ja
		<b>Flächenanteil</b>	100 %
		<b>FFH-Unters.Fläche</b>	Nein
		<b>Saatgutfläche</b>	Nein

# Erhebungsbogen

**B**

<b>Projekt</b>	Biotopkartierung Hamburg	<b>Interne Nr.</b>	9031	
		<b>DK5   DK5-GK</b>	<b>5628</b>	5630
<b>Handlungsbedarf</b>	Nein	<b>DK5 - Name</b>	Francop	
<b>Bearbeitung</b>	NET	<b>Biotop-Nr.   alt</b>	<b>81</b>	114
<b>Räumliche Abbildung</b>	Fläche	<b>Kartierung</b>	16.08.2002	
<b>Anzahl Abschnitte</b>	1	<b>Fläche / Länge [m<sup>2</sup>/m]</b>	903,1391	
		<b>Breite (lineare Abb.) [m]</b>		

## Weitere Angaben

Merkmal	Wert
<b>Boden</b>	
Feuchte	11 - flaches Gewässer
<b>Gewässer</b>	
Böschungshöhe	0.50 m
Länge	40.00 m
Breite	10.00 m
Wasserführung	g - gleichmäßige Wasserführung
Strömung	k - keine Strömung
Trübung	k - klar, keine Trübung
Färbung	braun
<b>Standort, Relief</b>	
Relief	Teich mit steilen Böschungen
Böschungsneigung	steil - 1:1 bis 1:2
Neigung - Gelände	NO - nicht geneigt (<2 %)
Ausrichtung	FL - flach, keine Exposition
Belichtung	9 - vollsonnig
Luft	keine Besonderheiten
<b>Veg. - Deckg./Ant.</b>	
Gesamt	60 %
1. Krautschicht	60 %
<b>Veg. - Höhe</b>	
Gesamt, durchschn.	1.50 m

## Zeigerwerte der Pflanzenartenliste (Auswertung)

<b>Standort</b>	<b>Belichtung</b>	halbsonnig	7,1
<b>Boden</b>	<b>Feuchte</b>	sehr naß	9,2
	<b>Stickstoff (N)</b>	stickstoffreich	6,7
	<b>Reaktion</b>	neutral	6,9
<b>Vegetation</b>	<b>Mahdverträglichkeit</b>	schnittempfindlich (nur Herbstschnitt vertragend)	3,5
<b>Zeigerwerte</b>	<b>Futterwert</b>	sehr geringwertiges Futter	1,6
	<b>Wechselfeuchteanzeiger</b>		3
	<b>Giftpflanzen</b>		1
	<b>Überschw.anzeiger</b>		5

## Pflanzenartenliste

Gruppe / Pflanzenart	MS	M	W	Vs	St	PA	Ph	Sz	VS	V	G	cf	Rote Liste				
													§	HH	ND	SH	D
<b>Tracheobionta (Gefäßpflanzen)</b>																	
Bidens tripartita (Dreiteiliger Zweizahn)	7	w		K1										V			
Carex rostrata (Schnabel-Segge)	7	w		K1										3		V	
Ceratophyllum demersum (Rauhes Hornblatt)	7	w		-										V			
Epilobium hirsutum (Zottiges Weidenröschen)	7	h		K1													
Hydrocharis morsus-ranae (Froschbiß)	7	z		-										V		V	V
Iris pseudacorus (Gelbe Schwertlilie)	7	z		K1										b			
Juncus effusus (Flutter-Binse)	7	z		K1													
Lycopus europaeus (Gewöhnlicher Wolfstrapp)	7	w		K1													

# Erhebungsbogen

**B**

<b>Projekt</b>	Biotopkartierung Hamburg	<b>Interne Nr.</b>	9031
		<b>DK5   DK5-GK</b>	<b>5628</b> 5630
<b>Handlungsbedarf</b>	Nein	<b>DK5 - Name</b>	Francop
<b>Bearbeitung</b>	NET	<b>Biotop-Nr.   alt</b>	<b>81</b> 114
<b>Räumliche Abbildung</b>	Fläche	<b>Kartierung</b>	16.08.2002
<b>Anzahl Abschnitte</b>	1	<b>Fläche / Länge [m<sup>2</sup>/m]</b>	903,1391
		<b>Breite (lineare Abb.) [m]</b>	

Pflanzenartenliste														Rote Liste			
Gruppe / Pflanzenart	MS	M	W	Vs	St	PA	Ph	Sz	VS	V	G	cf	§	HH	ND	SH	D
Lythrum salicaria (Blut-Weiderich)	7	z		K1													
Nymphaea alba (Weiße Seerose)	7	z		-										b	2		
Phalaris arundinacea (Rohr-Glanzgras)	7	z		K1													
Rumex hydrolapathum (Fluss-Ampfer)	7	h		K1													
Sagittaria sagittifolia (Gewöhnliches Pfeilkraut)	7	h		-													
Scutellaria galericulata (Sumpf-Helmkraut)	7	w		K1													
Urtica dioica (Große Brennessel)	7	w		K1													
<b>Anzahl Rote Liste Arten</b>														<b>5</b>	<b>2</b>	<b>1</b>	
<b>Anzahl Arten</b>														<b>15</b>			

MS: Mengensystem; M: Mengenangabe, W: Bewertung der Art (FFH-Monitoring), Vs: Vegetationsschicht, St: Status, PA: Autor Phänologie; Ph: Phänologie, Sz: Soziabilität, VS: Vitalitätssystem; V: Vitalität, G: Geschlecht, cf: unsichere Bestimmung, §: Schutz nach BNatSchG, HH: Rote Liste Hamburg, Nds: Rote Liste Niedersachsen, SH: Rote Liste Schleswig-Holstein, D: Rote Liste Deutschland