

# Erhebungsbogen

**B**

<b>Projekt</b>	Biotopkartierung Hamburg	<b>Interne Nr.</b>	8869
		<b>DK5   DK5-GK</b>	<b>5628</b> 5630
<b>Handlungsbedarf</b>	Nein	<b>DK5 - Name</b>	Francop
<b>Bearbeitung</b>	NET	<b>Biotop-Nr.   alt</b>	<b>60</b> 86
<b>Räumliche Abbildung</b>	Fläche	<b>Kartierung</b>	25.06.2002
<b>Anzahl Abschnitte</b>	1	<b>Fläche / Länge [m<sup>2</sup>/m]</b>	19277,1063
		<b>Breite (lineare Abb.) [m]</b>	

**Gesetzlicher Schutz**    **\_ kein gesetzl. Schutz kein gesetzlich geschütztes Biotop**    **Schutz nur teilweise**    **Nein**

**Gesamtbewertung**    4    Verarmt, entwicklungsfähig

- Alter
- Belastungsgrad
- Ökolog. Funktion
- Seltenheit

## Bestandsbeschreibung

Jüngere Halbstamm Obstplantage mit Apfelbäumen mit Stämmen von ca. 5 - 10 cm. Durchmesser und 4 m Höhe an Anbindestämmen. Unter den Bäumen wurden Herbizide eingesetzt. Die Grünlandvegetation zwischen den Baumreihen ist extrem artenarm und vermutlich angesät. Im Osten ist ein Streifen mit frisch gepflanzten Apfelbäumen hinzugekommen, der ehemals zu Biotop 85 gehörte. Die Gräben sind bei Biotop 94 und 95 beschrieben.

## Vorkommen an Biotoptypen

1	TF	Typ	HF	F.Anteil
2	BTYP	Biotoptyp		- gesetzl. Grundl.
3	Zusatz	Zusatz zum Biotoptypen		
4	LRT	Lebensraumtyp		
1	1		Ja	100 %
2	LOA	Obstbaumplantage (2000)		
3	gw	Wasserpest-Laichkraut-Typ (gw)		

## Räumliche Lage

<b>Lagebeschreibung</b>	Francoper Außendeich	<b>Hochwert (Y)</b>	5929437
<b>Nachbarnutzung/en</b>	Obstwiesen	<b>Naturraum</b>	Altländer Hoch- und Sietland (671.21)
<b>Rechtswert (X)</b>	557797	<b>Gemarkung</b>	Francop (706)
<b>Bezirk</b>	Harburg	<b>Ramsargebiet</b>	<input type="checkbox"/> <b>EG-Vogelschutzgeb.</b> <input type="checkbox"/>
<b>Stadtteil (OT-Nr.)</b>	Francop (716)	<b>Nationalpark</b>	<input type="checkbox"/>
<b>Digitaler Grünplan</b>	<input type="checkbox"/> <b>Hafengesamtgebiet</b>		
<b>Ausgleichsflächen</b>	<input checked="" type="checkbox"/> <b>Biosphärenreservat</b>		
<b>NSG / ND / LSG</b>			
<b>FFH-GEBIET</b>			
<b>Wasserschutzgebiet</b>			

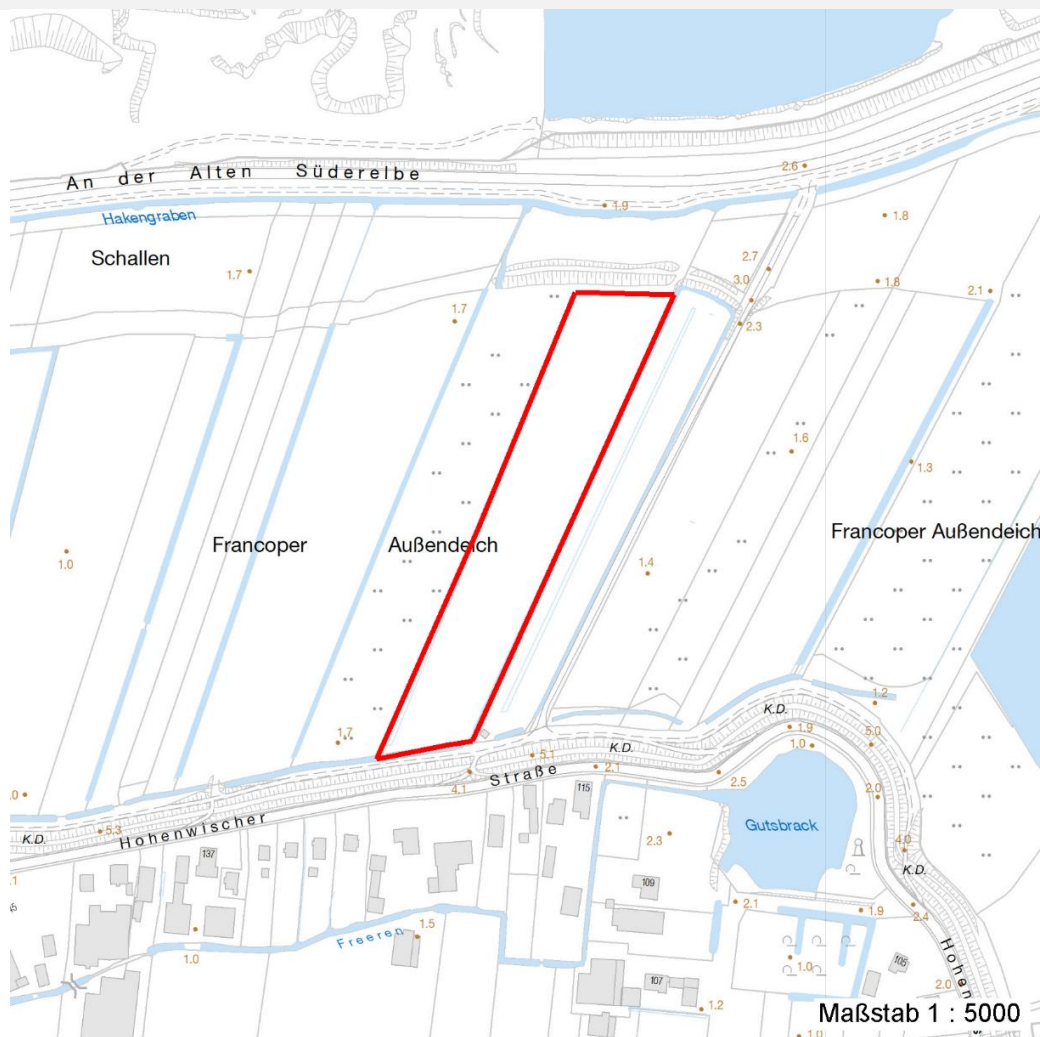
# Erhebungsbogen

**B**

<b>Projekt</b>	Biotopkartierung Hamburg	<b>Interne Nr.</b>	8869	
		<b>DK5   DK5-GK</b>	<b>5628</b>	5630
		<b>DK5 - Name</b>	Francoper	
<b>Handlungsbedarf</b>	Nein	<b>Biotop-Nr.   alt</b>	<b>60</b>	86
<b>Bearbeitung</b>	NET	<b>Kartierung</b>	25.06.2002	
<b>Räumliche Abbildung</b>	Fläche	<b>Fläche / Länge [m<sup>2</sup>/m]</b>	19277,1063	
<b>Anzahl Abschnitte</b>	1	<b>Breite (lineare Abb.) [m]</b>		

## Räumliche Lage

Karte



## Weitere Erhebungsbögen

Interne Nr.	Interne Nr. Zuordnung	DK5	Biotop-Nr.	Kartierung	Zuordnung	DK5 (GK)	Biotop-Nr. (alt)
8869	8902	5628	60	15.05.1994	K	5630	86
8869	8953	5628	167	19.09.2010	N	5630	10076
8869	8900	5628	168	19.09.2010	N	5630	10077
8869	8901	5628	59	15.06.1994	/	5630	85

Zuordnung: N = nachfolgende Kartierung, K = weitere Kartierungen (zeitlich vorher oder nachher)

## Foto

Interne Nr.	Index	Dateiname	Aufnahmerichtung
5631	0	5628_60_250602_1.JPG	

# Erhebungsbogen

**B**

<b>Projekt</b>	Biotopkartierung Hamburg	<b>Interne Nr.</b>	8869	
		<b>DK5   DK5-GK</b>	<b>5628</b>	5630
<b>Handlungsbedarf</b>	Nein	<b>DK5 - Name</b>	Francop	
<b>Bearbeitung</b>	NET	<b>Biotop-Nr.   alt</b>	<b>60</b>	86
<b>Räumliche Abbildung</b>	Fläche	<b>Kartierung</b>	25.06.2002	
<b>Anzahl Abschnitte</b>	1	<b>Fläche / Länge [m<sup>2</sup>/m]</b>	19277,1063	
		<b>Breite (lineare Abb.) [m]</b>		

## Weitere Angaben

Merkmal	Wert
<b>Auswertung</b>	
Gefährdung / Einflüsse	Intensive Nutzung oder Pflege Starke negative Einflüsse auf angrenzende Flächen
Wertgesichtspunkte	Keine
Maßnahmen	Umstellung auf ökologischen Anbau - 4.18
Schutzvorschlag	LSG - Landschaftsschutzgebiet

## Foto

<b>Fotodatei</b>	5628_60_250602_1.JPG	<b>Fotodatei</b>	
<b>Bildbeschreibung</b>		<b>Bildbeschreibung</b>	
<b>Aufnahmerichtung</b>		<b>Aufnahmerichtung</b>	



## Teilflächenbeschreibung

<b>Teilflächentyp</b>		<b>Teilflächen-Nr.</b>	1
<b>Biotoptyp</b>	Obstbaumplantage (2000)	<b>Biotoptyp</b>	LOA
- <b>Zusatz</b>	Wasserpest-Laichkraut-Typ (gw)	- <b>gesetzl. Grundl.</b>	
<b>FFH-LRT</b>		<b>FFH-LRT</b>	
<b>Beschreibung</b>		<b>Entw.potential LRT</b>	
Standort: Marsch		<b>Hauptfläche</b>	Ja
		<b>Flächenanteil</b>	100 %
		<b>FFH-Unters.Fläche</b>	Nein
		<b>Saatgutfläche</b>	Nein

# Erhebungsbogen

**B**

<b>Projekt</b>	Biotopkartierung Hamburg		<b>Interne Nr.</b>	8869	
			<b>DK5   DK5-GK</b>	<b>5628</b>	5630
<b>Handlungsbedarf</b>	Nein		<b>DK5 - Name</b>	Francop	
<b>Bearbeitung</b>	NET	<b>Kopie</b>	Nein	<b>Biotop-Nr.   alt</b>	60 86
<b>Räumliche Abbildung</b>	Fläche		<b>Kartierung</b>	25.06.2002	
<b>Anzahl Abschnitte</b>	1		<b>Fläche / Länge [m<sup>2</sup>/m]</b>	19277,1063	
			<b>Breite (lineare Abb.) [m]</b>		

## Weitere Angaben

Merkmal	Wert
<b>Boden</b>	
Feuchte	6 - mäßig feucht und wechselfeucht
Stickstoffgehalt	5 - mäßig stickstoffarm
<b>Standort, Relief</b>	
Relief	eben
Neigung - Gelände	N0 - nicht geneigt (<2 %)
Ausrichtung	FL - flach, keine Exposition
Belichtung	7 - halbsonnig
Luft	keine Besonderheiten
<b>Veg. - Deckg./Ant.</b>	
Gesamt	100 %
1. Baumschicht	60 %
1. Krautschicht	80 %
<b>Veg. - Höhe</b>	
Gesamt, durchschn.	4.00 m

## Zeigerwerte der Pflanzenartenliste (Auswertung)

<b>Standort</b>	<b>Belichtung</b>	halbsonnig	7,3
<b>Boden</b>	<b>Feuchte</b>	frisch und mäßig frisch	5,4
	<b>Stickstoff (N)</b>	stickstoffreich	6,7
	<b>Reaktion</b>	neutral	6,8
<b>Vegetation</b>	<b>Mahdverträglichkeit</b>	gut bis überaus schnitt- oder beweidungsverträglich	7,7
<b>Zeigerwerte</b>	<b>Futterwert</b>	ausreichende Futterqualität	5,4
	<b>Wechselfeuchteanzeiger</b>		4
	<b>Giftpflanzen</b>		0
	<b>Überschw.anzeiger</b>		0

## Pflanzenartenliste

Gruppe / Pflanzenart	MS	M	W	Vs	St	PA	Ph	Sz	VS	V	G	cf	Rote Liste					
													§	HH	ND	SH	D	
<b>Tracheobionta (Gefäßpflanzen)</b>																		
Capsella bursa-pastoris (Gewöhnliches Hirtentäschel)	7	w		K1														
Elymus repens (Gewöhnliche Quecke)	7	z		K1														
Equisetum arvense (Acker-Schachtelhalm)	7	z		K1														
Festuca rubra (Rot-Schwingel)	7	w		K1														
Lolium perenne (Ausdauerndes Weidelgras)	7	h		K1														
Malus domestica (Kultur-Apfel)	7	d		B1														
Matricaria discoidea (Strahlenlose Kamille)	7	w		K1														
Plantago major major (Großer Wegerich)	7	z		K1														
Poa annua (Einjähriges Rispengras)	7	h		K1														
Poa pratensis (Wiesen-Rispengras)	7	z		K1														
Polygonum aviculare (Vogel-Knöterich)	7	z		K1														
Potentilla anserina (Gänse-Fingerkraut)	7	z		K1														
Ranunculus repens (Kriechender Hahnenfuß)	7	w		K1														

# Erhebungsbogen

**B**

<b>Projekt</b>	Biotopkartierung Hamburg		<b>Interne Nr.</b>	8869	
			<b>DK5   DK5-GK</b>	<b>5628</b>	5630
<b>Handlungsbedarf</b>	Nein		<b>DK5 - Name</b>	Francop	
<b>Bearbeitung</b>	NET	<b>Kopie</b>	<b>Biotop-Nr.   alt</b>	<b>60</b>	86
<b>Räumliche Abbildung</b>	Fläche		<b>Kartierung</b>	25.06.2002	
<b>Anzahl Abschnitte</b>	1		<b>Fläche / Länge [m<sup>2</sup>/m]</b>	19277,1063	
			<b>Breite (lineare Abb.) [m]</b>		

## Pflanzenartenliste

Gruppe / Pflanzenart	MS	M	W	Vs	St	PA	Ph	Sz	VS	V	G	cf	§	Rote Liste			
														HH	ND	SH	D
Taraxacum sect. Ruderalia (Artengruppe Gemeiner Löwenzahn)	7	w		K1													D
Trifolium repens (Weiß-Klee)	7	z		K1													
<b>Anzahl Rote Liste Arten</b>														<b>1</b>			
<b>Anzahl Arten</b>														<b>15</b>			

MS: Mengensystem; M: Mengenangabe, W: Bewertung der Art (FFH-Monitoring), Vs: Vegetationsschicht, St: Status, PA: Autor Phänologie; Ph: Phänologie, Sz: Soziabilität, VS: Vitalitätssystem; V: Vitalität, G: Geschlecht, cf: unsichere Bestimmung, §: Schutz nach BNatSchG, HH: Rote Liste Hamburg, Nds: Rote Liste Niedersachsen, SH: Rote Liste Schleswig-Holstein, D: Rote Liste Deutschland