

# Erhebungsbogen

**B**

<b>Projekt</b>	Biotopkartierung Hamburg	<b>Interne Nr.</b>	8828	
		<b>DK5   DK5-GK</b>	<b>5628</b>	5630
<b>Handlungsbedarf</b>	Nein	<b>DK5 - Name</b>	Francop	
<b>Bearbeitung</b>	NET	<b>Biotop-Nr.   alt</b>	<b>56</b>	82
<b>Räumliche Abbildung</b>	Fläche	<b>Kartierung</b>	25.06.2002	
<b>Anzahl Abschnitte</b>	1	<b>Fläche / Länge [m<sup>2</sup>/m]</b>	59991,2952	
		<b>Breite (lineare Abb.) [m]</b>		

<b>Gesetzlicher Schutz</b>	<b>_ kein gesetzl. Schutz kein gesetzlich geschütztes Biotop</b>	<b>Schutz nur teilweise</b>	<b>Nein</b>
----------------------------	--	-----------------------------	-------------

<b>Gesamtbewertung</b>	4 Verarmt, entwicklungsfähig
------------------------	------------------------------

- Alter
- Belastungsgrad
- Ökolog. Funktion
- Seltenheit

## Bestandsbeschreibung

Intensiv genutzte Obstplantage mit Apfelbäumen mit Stammdurchmessern um 5 cm. Unter den Bäumen wird ein Streifen von rund 1,5 m Breite mittels Herbiziden krautfrei gehalten. Die Zwischenräume der Baumreihen sind mit leicht gestörter, leicht nitrophiler, eingesäter, Wiesenvegetation bewachsen. Im östlichen Teil der Fläche sind die Gräben vollständig verschüttet. Innerhalb der Fläche sind wenige Gräben mit einer Sohlbreite von rund 2,5 m erhalten, die noch eine ständige Wasserführung haben und einen durchgängigen, artenreichen Bewuchs. Sie gehören zu Biotop 95.

## Vorkommen an Biotoptypen

1	TF	Typ	HF	F.Anteil
2	BTYP	Biotoptyp		- gesetzl. Grundl.
3	Zusatz	Zusatz zum Biotoptypen		
4	LRT	Lebensraumtyp		
1	1		Ja	100 %
2	LOA	Obstbaumplantage (2000)		

## Räumliche Lage

<b>Lagebeschreibung</b>	Francoper Außendeich	<b>Hochwert (Y)</b>	5929461
<b>Nachbarnutzung/en</b>	Obstplantagen	<b>Naturraum</b>	Altländer Hoch- und Sietland (671.21)
<b>Rechtswert (X)</b>	557643	<b>Gemarkung</b>	Francop (706)
<b>Bezirk</b>	Harburg	<b>Ramsargebiet</b>	<input type="checkbox"/> <b>EG-Vogelschutzgeb.</b> <input type="checkbox"/>
<b>Stadtteil (OT-Nr.)</b>	Francop (716)	<b>Nationalpark</b>	<input type="checkbox"/>
<b>Digitaler Grünplan</b>	<input type="checkbox"/> <b>Hafengesamtgebiet</b>		
<b>Ausgleichsflächen</b>	<input checked="" type="checkbox"/> <b>Biosphärenreservat</b>		
<b>NSG / ND / LSG</b>			
<b>FFH-GEBIET</b>			
<b>Wasserschutzgebiet</b>			

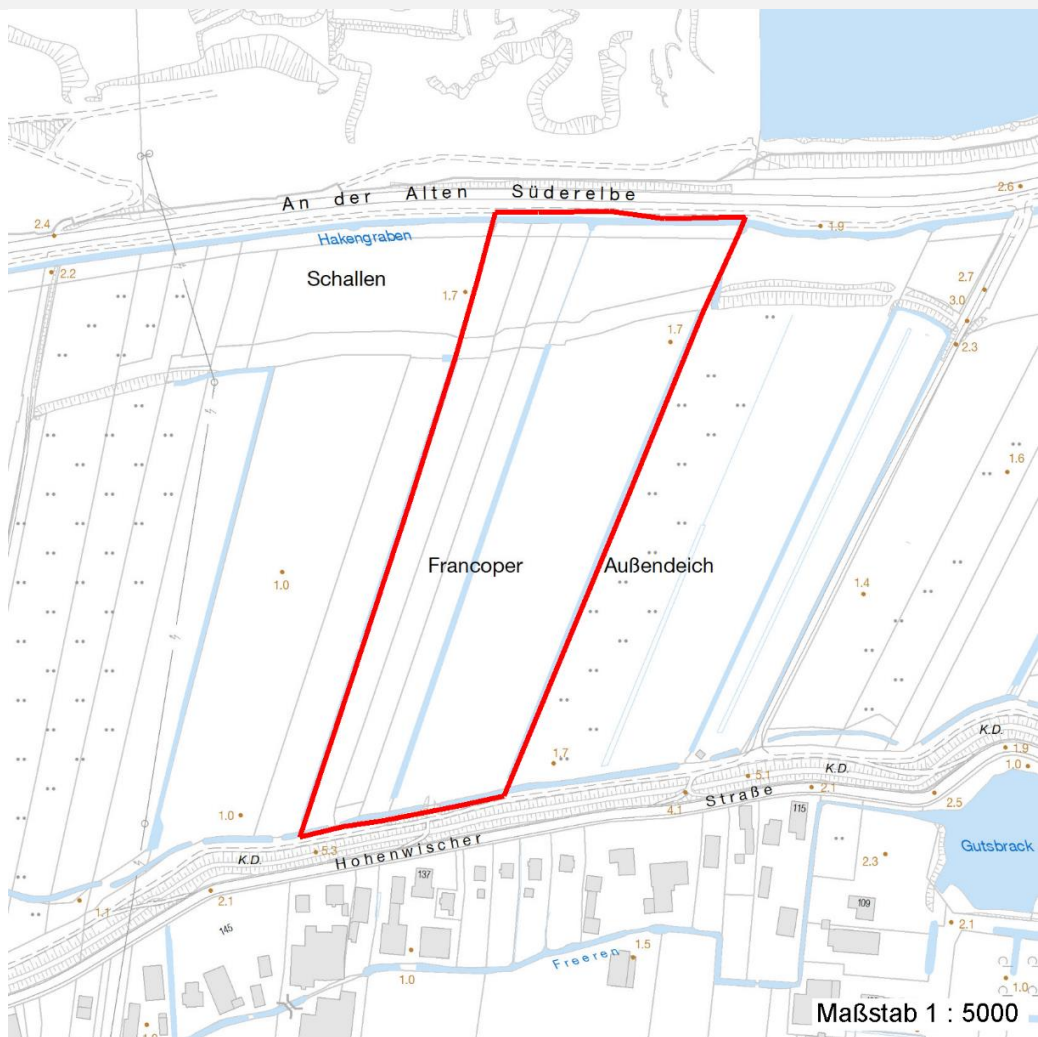
# Erhebungsbogen

**B**

<b>Projekt</b>	Biotopkartierung Hamburg	<b>Interne Nr.</b>	8828	
		<b>DK5   DK5-GK</b>	<b>5628</b>	5630
		<b>DK5 - Name</b>	Francoper	
<b>Handlungsbedarf</b>	Nein	<b>Biotop-Nr.   alt</b>	<b>56</b>	82
<b>Bearbeitung</b>	NET	<b>Kartierung</b>	25.06.2002	
<b>Räumliche Abbildung</b>	Fläche	<b>Fläche / Länge [m<sup>2</sup>/m]</b>	59991,2952	
<b>Anzahl Abschnitte</b>	1	<b>Breite (lineare Abb.) [m]</b>		

## Räumliche Lage

### Karte



## Weitere Erhebungsbögen

Interne Nr.	Interne Nr. Zuordnung	DK5	Biotop-Nr.	Kartierung	Zuordnung	DK5 (GK)	Biotop-Nr. (alt)
8828	8827	5628	56	15.06.1994	K	5630	82
8828	8829	5628	151	19.09.2010	N	5630	10059

Zuordnung: N = nachfolgende Kartierung, K = weitere Kartierungen (zeitlich vorher oder nachher)

## Foto

Interne Nr.	Index	Dateiname	Aufnahmerichtung
5455	0	5628_56_250602_1.JPG	

## Weitere Angaben

Merkmal	Wert
<b>Auswertung</b>	
Gefährdung / Einflüsse	Intensive Nutzung oder Pflege

# Erhebungsbogen

**B**

<b>Projekt</b>	Biotopkartierung Hamburg	<b>Interne Nr.</b>	8828	
		<b>DK5   DK5-GK</b>	<b>5628</b>	5630
<b>Handlungsbedarf</b>	Nein	<b>DK5 - Name</b>	Francop	
<b>Bearbeitung</b>	NET	<b>Biotop-Nr.   alt</b>	<b>56</b>	82
<b>Räumliche Abbildung</b>	Fläche	<b>Kartierung</b>	25.06.2002	
<b>Anzahl Abschnitte</b>	1	<b>Fläche / Länge [m<sup>2</sup>/m]</b>	59991,2952	
		<b>Breite (lineare Abb.) [m]</b>		

## Weitere Angaben

Merkmal	Wert
Wert Gesichtspunkte	Nivellierung der Geländeform
Maßnahmen	Starke negative Einflüsse auf angrenzende Flächen
Schutzvorschlag	Artenarm
	Umstellung auf ökologischen Anbau - 4.18
	LSG - Landschaftsschutzgebiet

## Foto

<b>Fotodatei</b>	5628_56_250602_1.JPG	<b>Fotodatei</b>	
<b>Bildbeschreibung</b>		<b>Bildbeschreibung</b>	
<b>Aufnahmerichtung</b>		<b>Aufnahmerichtung</b>	



## Teilflächenbeschreibung

<b>Teilflächentyp</b>		<b>Teilflächen-Nr.</b>	1
<b>Biotoptyp</b>	Obstbaumplantage (2000)	<b>Biotoptyp</b>	LOA
- <b>Zusatz</b>		- <b>gesetzl. Grundl.</b>	
<b>FFH-LRT</b>		<b>FFH-LRT</b>	
<b>Beschreibung</b>		<b>Entw.potential LRT</b>	
Standort: Marsch		<b>Hauptfläche</b>	Ja
		<b>Flächenanteil</b>	100 %
		<b>FFH-Unters.Fläche</b>	Nein
		<b>Saatgutfläche</b>	Nein

# Erhebungsbogen

**B**

<b>Projekt</b>	Biotopkartierung Hamburg		<b>Interne Nr.</b>	8828
			<b>DK5   DK5-GK</b>	5628 5630
<b>Handlungsbedarf</b>	Nein		<b>DK5 - Name</b>	Francop
<b>Bearbeitung</b>	NET	<b>Kopie</b>	Nein	<b>Biotop-Nr.   alt</b>
<b>Räumliche Abbildung</b>	Fläche			56 82
<b>Anzahl Abschnitte</b>	1			<b>Kartierung</b>
				25.06.2002
				<b>Fläche / Länge [m<sup>2</sup>/m]</b>
				59991,2952
				<b>Breite (lineare Abb.) [m]</b>

## Weitere Angaben

Merkmal	Wert
<b>Boden</b>	
Feuchte	6 - mäßig feucht und wechselfeucht
Stickstoffgehalt	7 - stickstoffreich
<b>Standort, Relief</b>	
Relief	eben
Neigung - Gelände	N0 - nicht geneigt (<2 %)
Ausrichtung	FL - flach, keine Exposition
Belichtung	5 - halbschattig
Luft	keine Besonderheiten
<b>Veg. - Deckg./Ant.</b>	
Gesamt	100 %
1. Baumschicht	70 %
1. Krautschicht	60 %
<b>Veg. - Höhe</b>	
Gesamt, durchschn.	4.00 m

## Zeigerwerte der Pflanzenartenliste (Auswertung)

<b>Standort</b>	<b>Belichtung</b>	halbsonnig	7,2
<b>Boden</b>	<b>Feuchte</b>	mäßig feucht und wechselfeucht	5,6
	<b>Stickstoff (N)</b>	stickstoffreich	7,2
	<b>Reaktion</b>	neutral	6,8
<b>Vegetation</b>	<b>Mahdverträglichkeit</b>	gut bis überaus schnitt- oder beweidungsverträglich	7,5
<b>Zeigerwerte</b>	<b>Futterwert</b>	ausreichende Futterqualität	5,1
	<b>Wechselfeuchteanzeiger</b>		3
	<b>Giftpflanzen</b>		0
	<b>Überschw.anzeiger</b>		0

## Pflanzenartenliste

Gruppe / Pflanzenart	MS	M	W	Vs	St	PA	Ph	Sz	VS	V	G	cf	Rote Liste					
													§	HH	ND	SH	D	
<b>Tracheobionta (Gefäßpflanzen)</b>																		
Alopecurus pratensis (Wiesen-Fuchsschwanz)	7	z		K1														
Elymus repens (Gewöhnliche Quecke)	7	z		K1														
Holcus lanatus (Wolliges Honiggras)	7	z		K1														
Lolium perenne (Ausdauerndes Weidelgras)	7	h		K1														
Malus domestica (Kultur-Apfel)	7	d		B1														
Plantago lanceolata (Spitz-Wegerich)	7	w		K1														
Plantago major (Breit-Wegerich)	7	z		K1														
Poa annua (Einjähriges Rispengras)	7	h		K1														
Poa pratensis (Wiesen-Rispengras)	7	w		K1														
Potentilla anserina (Gänse-Fingerkraut)	7	z		K1														
Ranunculus repens (Kriechender Hahnenfuß)	7	w		K1														
Rumex obtusifolius (Stumpfbblätteriger Ampfer)	7	w		K1														
Stellaria media (Vogelmiere)	7	w		K1														
Trifolium pratense (Rot-Klee)	7	w		K1														
Urtica dioica (Große Brennessel)	7	z		K1														

# Erhebungsbogen

**B**

<b>Projekt</b>	Biotopkartierung Hamburg	<b>Interne Nr.</b>	8828	
		<b>DK5   DK5-GK</b>	<b>5628</b>	5630
<b>Handlungsbedarf</b>	Nein	<b>DK5 - Name</b>	Francop	
<b>Bearbeitung</b>	NET	<b>Biotop-Nr.   alt</b>	<b>56</b>	82
<b>Räumliche Abbildung</b>	Fläche	<b>Kartierung</b>	25.06.2002	
<b>Anzahl Abschnitte</b>	1	<b>Fläche / Länge [m<sup>2</sup>/m]</b>	59991,2952	
		<b>Breite (lineare Abb.) [m]</b>		

## Pflanzenartenliste

Gruppe / Pflanzenart	MS	M	W	Vs	St	PA	Ph	Sz	VS	V	G	cf	§	Rote Liste			
														HH	ND	SH	D
<b>Anzahl Rote Liste Arten</b>																	
<b>Anzahl Arten</b>														15			

MS: Mengensystem; M: Mengenangabe, W: Bewertung der Art (FFH-Monitoring), Vs: Vegetationsschicht, St: Status, PA: Autor Phänologie; Ph: Phänologie, Sz: Soziabilität, VS: Vitalitätssystem; V: Vitalität, G: Geschlecht, cf: unsichere Bestimmung, §: Schutz nach BNatSchG, HH: Rote Liste Hamburg, Nds: Rote Liste Niedersachsen, SH: Rote Liste Schleswig-Holstein, D: Rote Liste Deutschland