

Erhebungsbogen

B

Projekt	Biotopkartierung Hamburg, Datenbestand aus FoxPro	Interne Nr.	8827	
		DK5 DK5-GK	5628	5630
Handlungsbedarf	Nein	DK5 - Name	Francop	
Bearbeitung	BRA	Biotop-Nr. alt	56	82
Räumliche Abbildung	Fläche	Kartierung	15.06.1994	
Anzahl Abschnitte	1	Fläche / Länge [m²/m]	60823,015	
		Breite (lineare Abb.) [m]		

Gesetzlicher Schutz **_ kein gesetzl. Schutz kein gesetzlich geschütztes Biotop** **Schutz nur teilweise** **Nein**

Gesamtbewertung 0 keine Angabe

- Alter
- Belastungsgrad
- Ökolog. Funktion
- Seltenheit

Bestandsbeschreibung

Intensiv genutzte Obstplantage (A) mit Apfelbäumen mit Stammdurchmessern um 5 cm. Unter den Bäumen wird ein Streifen von rund 1,5m Breite mittels Herbiziden krautfrei gehalten. Die Zwischenräume der Baumreihen sind mit leicht gestörter, leicht nitrophiler, eingesäter, Wiesenvegetation bewachsen. Im östlichen Teil der Fläche sind die Gräben vollständig verschüttet. Innerhalb der Fläche sind wenige Gräben mit einer Sohlbreite von rund 2,5m erhalten, die noch eine ständige Wasserführung haben und einen durchgängigen, artenreichen Bewuchs aus vor allem Wasserhahnenfuß, Wasserstern, Froschbiß und Armleuchteralge. Der Uferbewuchs besteht zum Teil aus hohen Anteilen von Seggen - vor allem der Scheinzyperngras-Segge - und daran anschließender Hochstaudenflur mit Dominanz von Mädesüß. Teilweise reicht aber auch die Wirkung der Herbizide unterhalb der fast bis an den Rand der Gräben gepflanzten Bäume in die Gräben hinein. Ein anderer Graben hat größere Bestände der Wassersumpfkresse und der Waldsimse. In Wasser finden sich vereinzelt Bestände von Sumpfcalla. Im westlichsten Graben finden sich Erdkröten- und Grünfroschvorkommen.

Bewertung (nach MIERWALD 1993): 2

Vorkommen an Biotoptypen

1	TF	Typ	HF	F.Anteil
2	BTYP	Biotoptyp		- gesetzl. Grundl.
3	Zusatz	Zusatz zum Biotoptypen		
4	LRT	Lebensraumtyp		
1	1		Ja	95 %
2	LO	Obstpflanzung (2000)		
1	2			95 %
2	GIA	Grünland-Einsaat, Grasacker (2000)		
1	3			95 %
2	FGA	Nährstoffarmer Graben mit Stillgewässercharakter (2000)		
3	gw	Wasserpest-Laichkraut-Typ (gw)		

Räumliche Lage

Lagebeschreibung	Zwischen Hauptdeich und Hakengraben in Francop			
Nachbarnutzung/en				
Rechtswert (X)	557641	Hochwert (Y)	5929459	
Bezirk	Harburg	Naturraum	Altländer Hoch- und Sietland (671.21)	
Stadtteil (OT-Nr.)	Francop (716)	Gemarkung	Francop (706)	
Digitaler Grünplan	<input type="checkbox"/> Hafengesamtgebiet	<input checked="" type="checkbox"/>	Ramsargebiet	<input type="checkbox"/> EG-Vogelschutzgeb.
Ausgleichsflächen	<input checked="" type="checkbox"/> Biosphärenreservat	<input type="checkbox"/>	Nationalpark	<input type="checkbox"/>
NSG / ND / LSG				
FFH-GEBIET				
Wasserschutzgebiet				

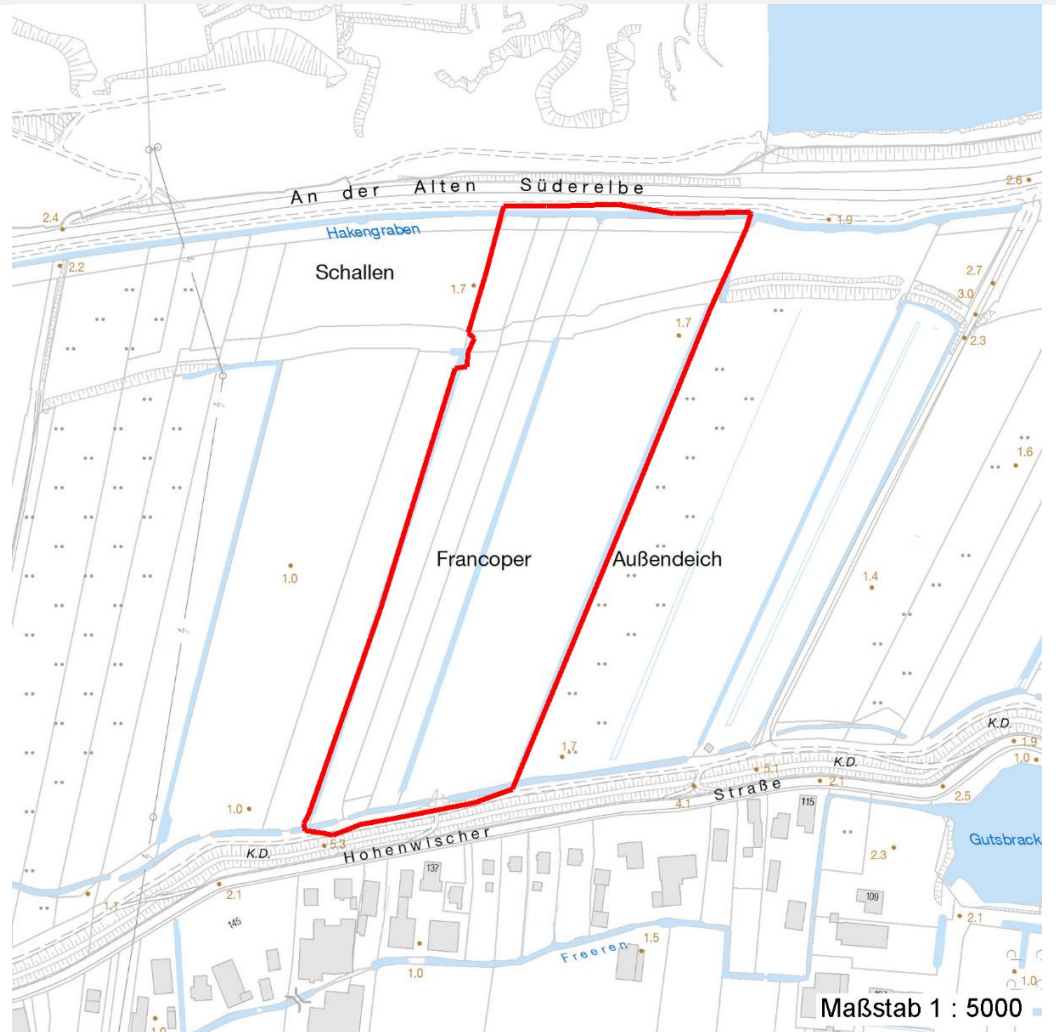
Erhebungsbogen

B

Projekt	Biotopkartierung Hamburg, Datenbestand aus FoxPro	Interne Nr.	8827	
		DK5 DK5-GK	5628	5630
		DK5 - Name	Francoper	
Handlungsbedarf	Nein	Biotop-Nr. alt	56	82
Bearbeitung	BRA	Kartierung	15.06.1994	
Räumliche Abbildung	Fläche	Fläche / Länge [m²/m]	60823,015	
Anzahl Abschnitte	1	Breite (lineare Abb.) [m]		

Räumliche Lage

Karte



Weitere Erhebungsbögen

Interne Nr.	Interne Nr. Zuordnung	DK5	Biotop-Nr.	Kartierung	Zuordnung	DK5 (GK)	Biotop-Nr. (alt)
8827	8828	5628	56	25.06.2002	K	5630	82

Zuordnung: N = nachfolgende Kartierung, K = weitere Kartierungen (zeitlich vorher oder nachher)

Weitere Angaben

Merkmal	Wert
Auswertung	
Gefährdung / Einflüsse	Eutrophierung und Schädigung der Grabenbiozönose Verarmung und Schädigung von Flora und Fauna Verfuellung
Wertgesichtspunkte	Nutzungsintensivierung Schwimblattvegetation Unterwasservegetation

Erhebungsbogen

B

Projekt	Biotopkartierung Hamburg, Datenbestand aus FoxPro	Interne Nr.	8827	
		DK5 DK5-GK	5628	5630
Handlungsbedarf	Nein	DK5 - Name	Francop	
Bearbeitung	BRA	Biotop-Nr. alt	56	82
Räumliche Abbildung	Fläche	Kartierung	15.06.1994	
Anzahl Abschnitte	1	Fläche / Länge [m²/m]	60823,015	
		Breite (lineare Abb.) [m]		

Weitere Angaben

Merkmal	Wert
zoologisch bedeutsame Strukturen	Artenreich Ufervegetation Erdkröten, Grünfrösche, Libellen (versch. Arten) Kleingewaesser
Bedeutung für Tiergruppe	Amphibien, Laichgewässer, Sommerquartiere Libellen Insekten

Teilflächenbeschreibung

Teilflächentyp		Teilflächen-Nr.	1
Biotoptyp	Obstpflanzung (2000)	Biotoptyp	LO
- Zusatz		- gesetzl. Grundl.	
FFH-LRT		FFH-LRT	
Beschreibung		Entw.potential LRT	
Standort: Marsch		Hauptfläche	Ja
		Flächenanteil	95 %
		FFH-Unters.Fläche	Nein
		Saatgutfläche	Nein

Weitere Angaben

Merkmal	Wert
Boden	
Feuchte	6 - mäßig feucht und wechselfeucht
Stickstoffgehalt	7 - stickstoffreich
Standort, Relief	
Relief	eben
Belichtung	5 - halbschattig

Zeigerwerte der Pflanzenartenliste (Auswertung)

Standort	Belichtung	halbsonnig	6,8
Boden	Feuchte	mäßig feucht und wechselfeucht	5,7
	Stickstoff (N)	stickstoffreich	7,2
	Reaktion	neutral	6,8
Vegetation	Mahdverträglichkeit	gut schnittverträglich	6,8
Zeigerwerte	Futterwert	mäßige Futterqualität	4,3
	Wechselfeuchteanzeiger		3
	Giftpflanzen		0
	Überschw.anzeiger		0

Pflanzenartenliste

Gruppe / Pflanzenart														Rote Liste			
	MS	M	W	Vs	St	PA	Ph	Sz	VS	V	G	cf	§	HH	ND	SH	D
Tracheobionta (Gefäßpflanzen)																	

Erhebungsbogen

B

Projekt	Biotopkartierung Hamburg, Datenbestand aus FoxPro	Interne Nr.	8827	
		DK5 DK5-GK	5628	5630
Handlungsbedarf	Nein	DK5 - Name	Francop	
Bearbeitung	BRA	Biotop-Nr. alt	56	82
Räumliche Abbildung	Fläche	Kartierung	15.06.1994	
Anzahl Abschnitte	1	Fläche / Länge [m²/m]	60823,015	
		Breite (lineare Abb.) [m]		

Pflanzenartenliste

Gruppe / Pflanzenart	MS	M	W	Vs	St	PA	Ph	Sz	VS	V	G	cf	§	Rote Liste				
														HH	ND	SH	D	
Alopecurus pratensis (Wiesen-Fuchsschwanz)	7	X		-														
Elymus repens (Gewöhnliche Quecke)	7	X		-														
Holcus lanatus (Wolliges Honiggras)	7	X		-														
Lamium purpureum (Purpurrote Taubnessel)	7	X		-														
Lolium perenne (Ausdauerndes Weidelgras)	7	X		-														
Malus domestica (Kultur-Apfel)	7	X		-														
Plantago lanceolata (Spitz-Wegerich)	7	X		-														
Plantago major (Breit-Wegerich)	7	X		-														
Poa annua (Einjähriges Rispengras)	7	X		-														
Poa pratensis (Wiesen-Rispengras)	7	X		-														
Potentilla anserina (Gänse-Fingerkraut)	7	X		-														
Ranunculus repens (Kriechender Hahnenfuß)	7	X		-														
Rumex obtusifolius (Stumpfbblätteriger Ampfer)	7	X		-														
Stellaria media (Vogelmiere)	7	X		-														
Trifolium pratense (Rot-Klee)	7	X		-														
Urtica dioica (Große Brennessel)	7	X		-														
Anzahl Rote Liste Arten																		
Anzahl Arten														16				

MS: Mengensystem; M: Mengenangabe, W: Bewertung der Art (FFH-Monitoring), Vs: Vegetationsschicht, St: Status, PA: Autor Phänologie; Ph: Phänologie, Sz: Soziabilität, VS: Vitalitätssystem; V: Vitalität, G: Geschlecht, cf: unsichere Bestimmung, §: Schutz nach BNatSchG, HH: Rote Liste Hamburg, Nds: Rote Liste Niedersachsen, SH: Rote Liste Schleswig-Holstein, D: Rote Liste Deutschland

Teilflächenbeschreibung

Teilflächentyp		Teilflächen-Nr.	2
Biotoptyp	Grünland-Einsaat, Grasacker (2000)	Biotoptyp	GIA
- Zusatz		- gesetzl. Grundl.	
FFH-LRT		FFH-LRT	
Beschreibung		Entw.potential LRT	
		Hauptfläche	
		Flächenanteil	95 %
		FFH-Unters.Fläche	Nein
		Saatgutfläche	Nein

Zeigerwerte der Pflanzenartenliste (Auswertung)

Standort	Belichtung	sonnig	7,6
Boden	Feuchte	zeitweise wasserüberstaut	10,
			2
	Stickstoff (N)	mäßig stickstoffarm	4,6
	Reaktion	schwach sauer	5,5
Vegetation	Mahdverträglichkeit	schnittempfindlich bis mäßig schnittverträglich	3,9
Zeigerwerte	Futterwert	fast wertloses Futter	1,4
	Wechselfeuchteanzeiger		2
	Giftpflanzen		1
	Überschw.anzeiger		5

Erhebungsbogen

B

Projekt	Biotopkartierung Hamburg, Datenbestand aus FoxPro	Interne Nr. DK5 DK5-GK	8827 5628	5630
Handlungsbedarf	Nein	DK5 - Name	Francop	
Bearbeitung	BRA	Biotop-Nr. alt	56	82
Räumliche Abbildung	Fläche	Kartierung	15.06.1994	
Anzahl Abschnitte	1	Fläche / Länge [m²/m]	60823,015	
		Breite (lineare Abb.) [m]		

Pflanzenartenliste

Gruppe / Pflanzenart	MS	M	W	Vs	St	PA	Ph	Sz	VS	V	G	cf	§	Rote Liste				
														HH	ND	SH	D	
Tracheobionta (Gefäßpflanzen)																		
Calla palustris (Sumpf-Calla)	7	X		-									b	V	3	3	V	
Callitriche cophocarpa (Stumpfkantiger Wasserstern)	7	X		-											G		V	
Carex pseudocyperus (Scheinzyper-Segge)	7	h		-														
Carex vulpina agg. (Artengruppe Fuchs-Segge)	7	X		-														
Epilobium hirsutum (Zottiges Weidenröschen)	7	X		-														
Equisetum palustre (Sumpf-Schachtelhalm)	7	X		-														
Filipendula ulmaria (Mädesüß)	7	X		-														
Glyceria maxima (Wasser-Schwaden)	7	X		-														
Hydrocharis morsus-ranae (Froschbiß)	7	X		-										V		V	V	
Juncus effusus (Flutter-Binse)	7	X		-														
Lemna minor (Kleine Wasserlinse)	7	X		-														
Lythrum salicaria (Blut-Weiderich)	7	X		-														
Mentha aquatica (Wasser-Minze)	7	X		-														
Myosotis scorpioides agg. (Artengruppe Sumpf-vergissmeinnicht)	7	X		-													V	
Myriophyllum spicatum (Ähriges Tausendblatt)	7	X		-											3		V	
Potamogeton trichoides (Haar-Laichkraut)	7	d		-											3		3	V
Ranunculus aquatilis (Gewöhnlicher Wasserhahnenfuß)	7	X		-											2			V
Rorippa amphibia (Wasser-Sumpfkresse)	7	X		-														
Rumex hydrolapathum (Fluss-Ampfer)	7	X		-														
Scirpus sylvaticus (Wald-Simse)	7	X		-														V
Scutellaria galericulata (Sumpf-Helmkraut)	7	X		-														
Urtica dioica (Große Brennessel)	7	X		-														
Algae (Algen)																		
Chara vulgaris (Gewöhnliche Armleuchteralge)	7	X		-														R
Anzahl Rote Liste Arten														5	2	6	6	
Anzahl Arten														23				

MS: Mengensystem; M: Mengenangabe, W: Bewertung der Art (FFH-Monitoring), Vs: Vegetationsschicht, St: Status, PA: Autor Phänologie; Ph: Phänologie, Sz: Soziabilität, VS: Vitalitätssystem; V: Vitalität, G: Geschlecht, cf: unsichere Bestimmung, §: Schutz nach BNatSchG, HH: Rote Liste Hamburg, Nds: Rote Liste Niedersachsen, SH: Rote Liste Schleswig-Holstein, D: Rote Liste Deutschland

Teilflächenbeschreibung

Teilflächentyp		Teilflächen-Nr.	3
Biototyp	Nährstoffarmer Graben mit Stillgewässercharakter (2000)	Biototyp	FGA
- Zusatz	Wasserpest-Laichkraut-Typ (gw)	- gesetzl. Grundl.	
FFH-LRT		FFH-LRT	
Beschreibung		Entw.potential LRT	
		Hauptfläche	
		Flächenanteil	95 %
		FFH-Unters.Fläche	Nein
		Saatgutfläche	Nein

Erhebungsbogen

B

Projekt	Biotopkartierung Hamburg, Datenbestand aus FoxPro			Interne Nr.	8827	
				DK5 DK5-GK	5628	5630
				DK5 - Name	Francop	
Handlungsbedarf	Nein			Biotop-Nr. alt	56	82
Bearbeitung	BRA	Kopie	Nein	Kartierung	15.06.1994	
Räumliche Abbildung	Fläche			Fläche / Länge [m²/m]	60823,015	
Anzahl Abschnitte	1			Breite (lineare Abb.) [m]		