

Erhebungsbogen

B

Projekt	Biotopkartierung Hamburg		Interne Nr.	8905
			DK5 DK5-GK	5628 5630
Handlungsbedarf	Nein		DK5 - Name	Francop
Bearbeitung	NET	Kopie Nein	Biotop-Nr. alt	51 77
Räumliche Abbildung	Fläche		Kartierung	25.06.2002
Anzahl Abschnitte	1		Fläche / Länge [m²/m]	13050,4821
			Breite (lineare Abb.) [m]	

Gesetzlicher Schutz **_ kein gesetzl. Schutz kein gesetzlich geschütztes Biotop** **Schutz nur teilweise** **Nein**

Gesamtbewertung	5	Noch wertvoll, gut entwicklungsfähig
– Alter	5	Biotop mittleren Alters, 20 bis 50 Jahre
– Belastungsgrad	6	Flächenhaft geringe oder örtlich stärkere oder Vorbelastung mit deutlichem Einfluß
– Ökolog. Funktion	6	Hohe Bedeutung in einem Biotopkomplex, für den lokalen Biotopverbund oder als Puffer
– Seltenheit	5	Seltener Biotoptyp, floristisch stark verarmt, ohne seltener Pflges. od. verbr. artenreicher Biotoptyp

Bestandsbeschreibung

Obstbaubrache, die sich über 5 alte Beetstrukturen erstreckt mit altem Baumbestand aus Äpfeln, vereinzelt Birnen und Pflaumen, letztere vor allem an den Grabenrändern. Die Krautvegetation unter den Bäumen ist teilweise stark beschattet und aufgelichtet. Die noch vorhandenen Wiesenarten sind oft sehr kümmerlich entwickelt. Stellenweise dominieren Fluren von Kriechendem Hahnenfuß, oder es breiten sich Brennesselfluren aus. Die Gräben zwischen den Beeten sind durch die Pflaumenbäume sowie Schwarzerlen und Eschen auf den Ufern stark beschattet und werden bei Biotop 94 beschrieben.

Ein 50 m breiter Streifen im Süden hat durch Erlen und Weiden aber vor allem Eschen bereits den Charakter eines Waldes in dessen Unterwuchs die Obstbäume kümmern. Der überwiegende, nördliche Teil ist abgezaunt und wird von Pferden beweidet. Dadurch hat sich hier die Struktur der ehemaligen Obstwiese besser erhalten.

Vorkommen an Biotoptypen

1	TF	Typ	HF	F.Anteil
2	BTYP	Biotoptyp	- gesetzl. Grundl.	
3	Zusatz	Zusatz zum Biotoptypen		
4	LRT	Lebensraumtyp		
1	1		Ja	90 %
2	LOW	Obstwiese (2000)		
3	b	Brache, keine Nutzung (b)		
1	2			10 %
2	WPW	Weiden-Pionier- oder Vorwald (2000)		
3	1	Stangenholz, Brusthöhendurchmesser 7 - <13 cm (1)		

Räumliche Lage

Lagebeschreibung	Francoper Außendeich		Hochwert (Y)	5929379
Nachbarnutzung/en	Obstplantagen, Grünland		Naturraum	Altländer Hoch- und Sietland (671.21)
Rechtswert (X)	557416		Gemarkung	Francop (706)
Bezirk	Harburg		Ramsargebiet	<input type="checkbox"/> EG-Vogelschutzgeb. <input type="checkbox"/>
Stadtteil (OT-Nr.)	Francop (716)		Nationalpark	<input type="checkbox"/>
Digitaler Grünplan	<input type="checkbox"/> Hafengesamtgebiet	<input type="checkbox"/>		
Ausgleichsflächen	<input type="checkbox"/> Biosphärenreservat	<input type="checkbox"/>		
NSG / ND / LSG				
FFH-GEBIET				
Wasserschutzgebiet				

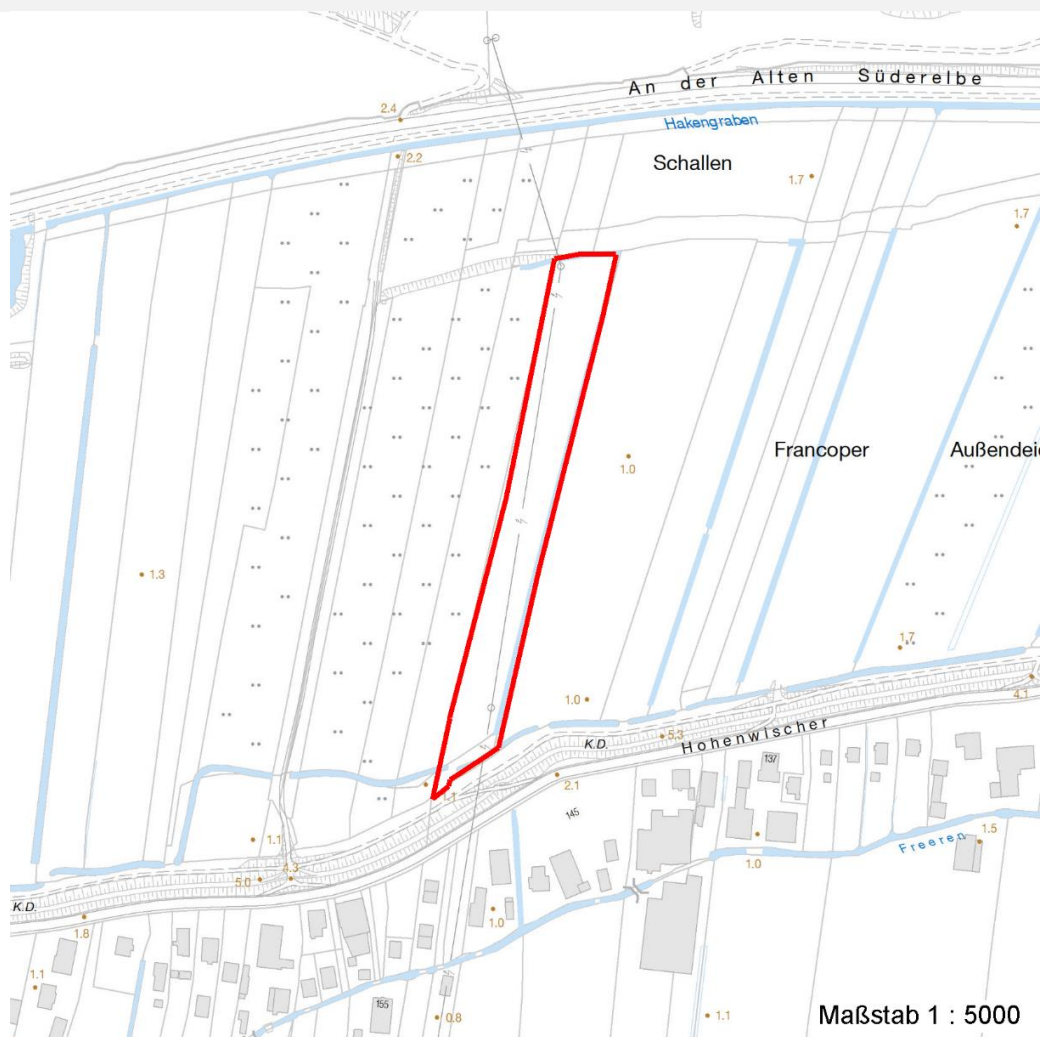
Erhebungsbogen

B

Projekt	Biotopkartierung Hamburg	Interne Nr.	8905	
		DK5 DK5-GK	5628	5630
Handlungsbedarf	Nein	DK5 - Name	Francoper	
Bearbeitung	NET	Biotop-Nr. alt	51	77
Räumliche Abbildung	Fläche	Kartierung	25.06.2002	
Anzahl Abschnitte	1	Fläche / Länge [m²/m]	13050,4821	
		Breite (lineare Abb.) [m]		

Räumliche Lage

Karte



Weitere Erhebungsbögen

Interne Nr.	Interne Nr. Zuordnung	DK5	Biotop-Nr.	Kartierung	Zuordnung	DK5 (GK)	Biotop-Nr. (alt)
8905	8904	5628	51	15.06.1994	K	5630	77
8905	8909	5628	147	19.09.2010	N	5630	10055
8905	9026	5628	173	19.09.2010	N	5630	10082

Zuordnung: N = nachfolgende Kartierung, K = weitere Kartierungen (zeitlich vorher oder nachher)

Foto

Interne Nr.	Index	Dateiname	Aufnahmerichtung
5232	0	5628_51_250602_1.JPG	

Weitere Angaben

Merkmal	Wert
---------	------

Auswertung

04.04.2020

Erhebungsbogen

B

Projekt	Biotopkartierung Hamburg	Interne Nr.	8905	
		DK5 DK5-GK	5628	5630
Handlungsbedarf	Nein	DK5 - Name	Francop	
Bearbeitung	NET	Biotop-Nr. alt	51	77
Räumliche Abbildung	Fläche	Kartierung	25.06.2002	
Anzahl Abschnitte	1	Fläche / Länge [m²/m]	13050,4821	
		Breite (lineare Abb.) [m]		

Weitere Angaben

Merkmal	Wert
Gefährdung / Einflüsse	Absterben der älteren Obstbäume Intensivierung der Nutzung oder Pflege
Wertgesichtspunkte	Strukturvielfalt Wertvoller Altbaumbestand Ökologisch positive Entwicklungstendenz
zoologisch bedeutsame Strukturen	Alte Obstbäume
Bedeutung für Tiergruppe	Vögel
Maßnahmen	Im Süden Waldentwicklung zulassen, im Norden sehr extensiv nutzen.
Schutzvorschlag	LSG - Landschaftsschutzgebiet

Foto

Fotodatei 5628_51_250602_1.JPG

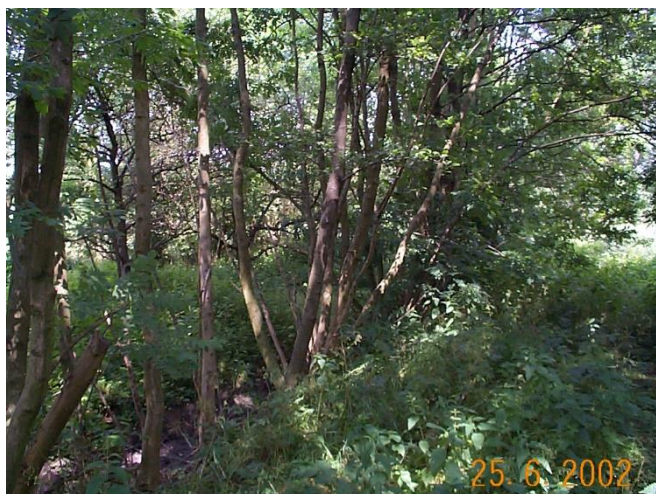
Bildbeschreibung

Aufnahmerichtung

Fotodatei

Bildbeschreibung

Aufnahmerichtung



Teilflächenbeschreibung

Teilflächentyp		Teilflächen-Nr.	1
Biototyp	Obstwiese (2000)	Biototyp	LOW
- Zusatz	Brache, keine Nutzung (b)	- gesetzl. Grundl.	
FFH-LRT		FFH-LRT	
Beschreibung		Entw.potential LRT	
Standort: Marsch		Hauptfläche	Ja
		Flächenanteil	90 %
		FFH-Unters.Fläche	Nein
		Saatgutfläche	Nein

Erhebungsbogen

B

Projekt	Biotopkartierung Hamburg		Interne Nr.	8905	
			DK5 DK5-GK	5628	5630
Handlungsbedarf	Nein		DK5 - Name	Francop	
Bearbeitung	NET	Kopie	Biotop-Nr. alt	51	77
Räumliche Abbildung	Fläche	Nein	Kartierung	25.06.2002	
Anzahl Abschnitte	1		Fläche / Länge [m²/m]	13050,4821	
			Breite (lineare Abb.) [m]		

Weitere Angaben

Merkmal	Wert
Boden	
Feuchte	6 - mäßig feucht und wechselfeucht
Stickstoffgehalt	6 - mäßig stickstoffarm bis stickstoffreich
Standort, Relief	
Relief	Beetrelief
Neigung - Gelände	N0 - nicht geneigt (<2 %)
Ausrichtung	FL - flach, keine Exposition
Belichtung	3 - schattig
Luft	keine Besonderheiten
Veg. - Deckg./Ant.	
Gesamt	100 %
1. Baumschicht	10 %
2. Baumschicht	60 %
Strauchschicht	5 %
1. Krautschicht	100 %
Veg. - Höhe	
Gesamt, durchschn.	10.00 m

Zeigerwerte der Pflanzenartenliste (Auswertung)

Standort	Belichtung	halbsonnig bis halbschattig	6,2
Boden	Feuchte	mäßig feucht und wechselfeucht	6
	Stickstoff (N)	stickstoffreich	7
	Reaktion	neutral	6,6
Vegetation	Mahdverträglichkeit	mäßig bis gut schnittverträglich (erster Schnitt nicht vor Mitte Juni)	5,9
Zeigerwerte	Futterwert	ausreichende Futterqualität	4,8
	Wechselfeuchteanzeiger		4
	Giftpflanzen		1
	Überschw.anzeiger		2

Pflanzenartenliste

Gruppe / Pflanzenart	MS	M	W	Vs	St	PA	Ph	Sz	VS	V	G	cf	§	Rote Liste			
														HH	ND	SH	D
Tracheobionta (Gefäßpflanzen)																	
Alliaria petiolata (Knoblauchsrauke)	7	w		K1													
Alnus glutinosa (Schwarz-Erle)	7	z		B1													
Alopecurus pratensis (Wiesen-Fuchsschwanz)	7	h		K1													
Anthriscus sylvestris (Wiesen-Kerbel)	7	z		K1													
Arrhenatherum elatius (Glatthafer)	7	z		K1													
Cirsium arvense (Acker-Kratzdistel)	7	w		K1													
Dactylis glomerata (Wiesen-Knäuelgras)	7	h		K1													
Elymus repens (Gewöhnliche Quecke)	7	h		K1													
Filipendula ulmaria (Mädesüß)	7	w		K1													
Fraxinus excelsior (Gewöhnliche Esche)	7	h		B1													
Galium aparine (Kletten-Labkraut)	7	z		K1													
Glechoma hederacea (Gundermann)	7	h		K1													
Heracleum sphondylium (Wiesen-Bärenklau)	7	z		K1													

Erhebungsbogen

B

Projekt	Biotopkartierung Hamburg		Interne Nr.	8905	
			DK5 DK5-GK	5628	5630
Handlungsbedarf	Nein		DK5 - Name	Francop	
Bearbeitung	NET	Kopie	Biotop-Nr. alt	51	77
Räumliche Abbildung	Fläche		Kartierung	25.06.2002	
Anzahl Abschnitte	1		Fläche / Länge [m²/m]	13050,4821	
			Breite (lineare Abb.) [m]		

Pflanzenartenliste

Gruppe / Pflanzenart	MS	M	W	Vs	St	PA	Ph	Sz	VS	V	G	cf	§	Rote Liste				
														HH	ND	SH	D	
Lolium perenne (Ausdauerndes Weidelgras)	7	w		K1														
Malus domestica (Kultur-Apfel)	7	h		B2														
Phalaris arundinacea (Rohr-Glanzgras)	7	w		K1														
Phragmites australis (Schilf)	7	w		K1														
Poa trivialis (Gewöhnliches Rispengras)	7	w		K1														
Prunus domestica (Kultur-Pflaume)	7	w		B2														
Pyrus communis (Kultur-Birne)	7	w		B2														
Ranunculus repens (Kriechender Hahnenfuß)	7	z		K1														
Ribes rubrum (Rote Johannisbeere)	7	w		S														
Salix alba (Silber-Weide)	7	w		B1														
Sambucus nigra (Schwarzer Holunder)	7	w		S														
Solanum dulcamara (Bittersüßer Nachtschatten)	7	w		K1														
Urtica dioica (Große Brennessel)	7	z		K1														
Anzahl Rote Liste Arten																		
Anzahl Arten																	26	

MS: Mengensystem; M: Mengenangabe, W: Bewertung der Art (FFH-Monitoring), Vs: Vegetationsschicht, St: Status, PA: Autor Phänologie; Ph: Phänologie, Sz: Soziabilität, VS: Vitalitätssystem; V: Vitalität, G: Geschlecht, cf: unsichere Bestimmung, §: Schutz nach BNatSchG, HH: Rote Liste Hamburg, Nds: Rote Liste Niedersachsen, SH: Rote Liste Schleswig-Holstein, D: Rote Liste Deutschland

Teilflächenbeschreibung

Teilflächentyp		Teilflächen-Nr.	2
Biotoptyp	Weiden-Pionier- oder Vorwald (2000)	Biotoptyp	WPW
- Zusatz	Stangenholz, Brusthöhendurchmesser 7 - <13 cm (1)	- gesetzl. Grundl.	
FFH-LRT		FFH-LRT	
Beschreibung		Entw.potential LRT	
		Hauptfläche	
		Flächenanteil	10 %
		FFH-Unters.Fläche	Nein
		Saatgutfläche	Nein

Weitere Angaben

Merkmal	Wert
Standort, Relief	
Zusätze - Btyp	2 - schwaches bis mittleres Baumholz, Brusthöhendurchmesser 20 - 50 cm