

# Erhebungsbogen

**B**

<b>Projekt</b>	Biotopkartierung Hamburg		<b>Interne Nr.</b>	8991
			<b>DK5   DK5-GK</b>	5628 5630
<b>Handlungsbedarf</b>	Nein		<b>DK5 - Name</b>	Francop
<b>Bearbeitung</b>	NET	<b>Kopie</b> Nein	<b>Biotop-Nr.   alt</b>	46 72
<b>Räumliche Abbildung</b>	Fläche		<b>Kartierung</b>	25.06.2002
<b>Anzahl Abschnitte</b>	1		<b>Fläche / Länge [m<sup>2</sup>/m]</b>	2509,7006
			<b>Breite (lineare Abb.) [m]</b>	

<b>Gesetzlicher Schutz</b>	<b>_ kein gesetzl. Schutz kein gesetzlich geschütztes Biotop</b>	<b>Schutz nur teilweise</b>	<b>Nein</b>
----------------------------	--	-----------------------------	-------------

<b>Gesamtbewertung</b>	6 Wertvoll
– <b>Alter</b>	4 Biotop mittleren Alters, 10 bis 20 Jahre
– <b>Belastungsgrad</b>	5 Flächenhaft mittlere oder örtlich starke Belastung
– <b>Ökolog. Funktion</b>	6 Hohe Bedeutung in einem Biotopkomplex, für den lokalen Biotopverbund oder als Puffer
– <b>Seltenheit</b>	5 Seltener Biotoptyp, floristisch stark verarmt, ohne seltener Pflges. od. verbr. artenreicher Biotoptyp

## Bestandsbeschreibung

Deichgraben und Teile der angrenzenden Gräben mit starker Beschattung durch einen Gehölzsaum 1 aus Sträuchern und alten Eschen, Erlen und Weiden mit Stämmen um 50 cm Durchmesser. Darin finden sich auch einige zu Kopfweiden gestutzte Silber-Weiden mit Stammdurchmessern von ca. 80 cm. Das Wasser des Deichgrabens ist von Laubeinträgen nährstoffbelastet und durch den anmoorigen Boden der Nachbarschaft teilweise von Huminstoffen braun gefärbt und meist unbewachsen. Im Osten wird der bis zu 3 m breite Deichgraben auch durch die Nutzung in den angrenzenden Obstbauflächen beeinträchtigt. Vereinzelt finden sich in den niedrigen Ufern Röhricht- und Naßwiesenarten der benachbarten Flächen. Der angrenzende Wirtschaftsweg ist unbefestigt und zerfahren. Zwischen Gehölzsaum und Weg liegt ein bis zu 6 m breiter, ruderaler Wiesen- und Staudensaum (2). Hier dominieren stellenweise nitrophile Krautarten wie Brennessel oder Giersch. Randlich wurden teilweise kompostierbare Abfälle abgelagert.

## Vorkommen an Biotoptypen

1	TF	Typ	HF	F.Anteil
2	BTYP	Biotoptyp		- gesetzl. Grundl.
3	Zusatz	Zusatz zum Biotoptypen		
4	LRT	Lebensraumtyp		
1	1		Ja	70 %
2	FGR	Nährstoffreicher Graben mit Stillgewässercharakter (2000)		
3	ga	Erlen-Typ (ga)		
1	2			30 %
2	AKM	Halbruderale Gras- und Staudenflur mittlerer Standorte (2000)		

## Räumliche Lage

<b>Lagebeschreibung</b>	Entlang des Francoper Deiches			
<b>Nachbarnutzung/en</b>	Deich, Obstplantagen, Grünland			
<b>Rechtswert (X)</b>	557318	<b>Hochwert (Y)</b>	5929170	
<b>Bezirk</b>	Harburg	<b>Naturraum</b>	Altländer Hoch- und Sietland (671.21)	
<b>Stadtteil (OT-Nr.)</b>	Francop (716)	<b>Gemarkung</b>	Francop (706)	
<b>Digitaler Grünplan</b>	<input type="checkbox"/> Hafengesamtgebiet	<input type="checkbox"/> Ramsargebiet	<input type="checkbox"/> EG-Vogelschutzgeb.	<input type="checkbox"/>
<b>Ausgleichsflächen</b>	<input type="checkbox"/> Biosphärenreservat	<input type="checkbox"/> Nationalpark	<input type="checkbox"/>	<input type="checkbox"/>
<b>NSG / ND / LSG</b>				
<b>FFH-GEBIET</b>				
<b>Wasserschutzgebiet</b>				

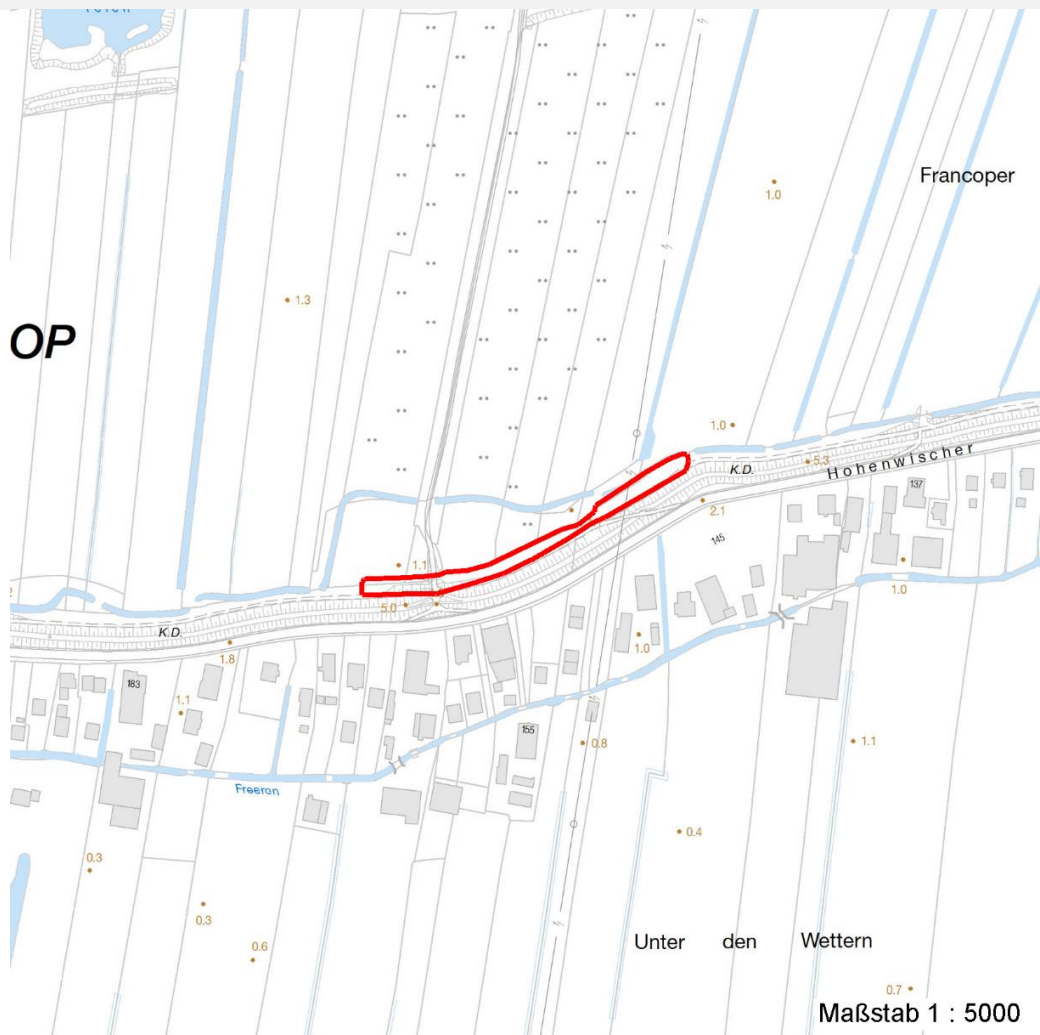
# Erhebungsbogen

**B**

<b>Projekt</b>	Biotopkartierung Hamburg	<b>Interne Nr.</b>	8991	
		<b>DK5   DK5-GK</b>	<b>5628</b>	5630
<b>Handlungsbedarf</b>	Nein	<b>DK5 - Name</b>	Francop	
<b>Bearbeitung</b>	NET	<b>Biotop-Nr.   alt</b>	<b>46</b>	72
<b>Räumliche Abbildung</b>	Fläche	<b>Kartierung</b>	25.06.2002	
<b>Anzahl Abschnitte</b>	1	<b>Fläche / Länge [m<sup>2</sup>/m]</b>	2509,7006	
		<b>Breite (lineare Abb.) [m]</b>		

## Räumliche Lage

Karte



## Weitere Erhebungsbögen

Interne Nr.	Interne Nr. Zuordnung	DK5	Biotop-Nr.	Kartierung	Zuordnung	DK5 (GK)	Biotop-Nr. (alt)
8991	9001	5628	46	15.06.1994	K	5630	72
8991	8976	5628	46	12.09.2010	K	5630	72

Zuordnung: N = nachfolgende Kartierung, K = weitere Kartierungen (zeitlich vorher oder nachher)

## Foto

Interne Nr.	Index	Dateiname	Aufnahmerichtung
4938	0	5628_46_250602_1.JPG	

## Weitere Angaben

**Merkmal** **Wert**

### Auswertung

Gefährdung / Einflüsse

Beeinträchtigung der Wasserqualität durch den benachbarten Obstbau

# Erhebungsbogen

**B**

<b>Projekt</b>	Biotopkartierung Hamburg	<b>Interne Nr.</b>	8991	
		<b>DK5   DK5-GK</b>	<b>5628</b>	5630
<b>Handlungsbedarf</b>	Nein	<b>DK5 - Name</b>	Francop	
<b>Bearbeitung</b>	NET	<b>Biotop-Nr.   alt</b>	<b>46</b>	72
<b>Räumliche Abbildung</b>	Fläche	<b>Kartierung</b>	25.06.2002	
<b>Anzahl Abschnitte</b>	1	<b>Fläche / Länge [m<sup>2</sup>/m]</b>	2509,7006	
		<b>Breite (lineare Abb.) [m]</b>		

## Weitere Angaben

Merkmal	Wert
Wertgesichtspunkte	Starke negative Einflüsse von außen Intensivierung der Nutzung oder Pflege Artenreich Strukturvielfalt
zoologisch bedeutsame Strukturen	Wertvoller Altbaumbestand Alte Bäume mit Höhlen Totholz
Bedeutung für Tiergruppe	Amphibien, Laichgewässer, Sommerquartiere Vögel Insekten
Maßnahmen Schutzvorschlag	Anlage eines breiten Pufferstreifens zu den Nutzflächen LSG - Landschaftsschutzgebiet

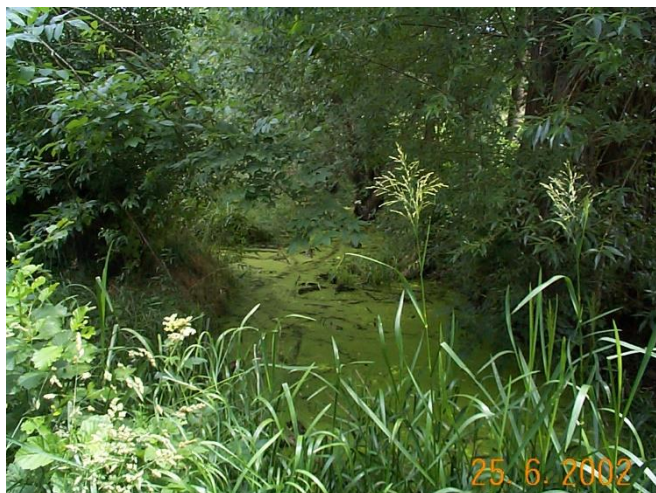
## Foto

**Fotodatei** 5628\_46\_250602\_1.JPG

**Bildbeschreibung**  
**Aufnahmerichtung**

**Fotodatei**

**Bildbeschreibung**  
**Aufnahmerichtung**



## Teilflächenbeschreibung

<b>Teilflächentyp</b>		<b>Teilflächen-Nr.</b>	1
<b>Biotoptyp</b>	Nährstoffreicher Graben mit Stillgewässercharakter (2000)	<b>Biotoptyp</b>	FGR
- <b>Zusatz</b>	Erlen-Typ (ga)	- <b>gesetzl. Grundl.</b>	
<b>FFH-LRT</b>		<b>FFH-LRT</b>	
<b>Beschreibung</b>	Standort: Marschenboden	<b>Entw.potential LRT</b>	
		<b>Hauptfläche</b>	Ja
		<b>Flächenanteil</b>	70 %
		<b>FFH-Unters.Fläche</b>	Nein
		<b>Saatgutfläche</b>	Nein

# Erhebungsbogen

**B**

<b>Projekt</b>	Biotopkartierung Hamburg		<b>Interne Nr.</b>	8991	
			<b>DK5   DK5-GK</b>	<b>5628</b>	5630
<b>Handlungsbedarf</b>	Nein		<b>DK5 - Name</b>	Francop	
<b>Bearbeitung</b>	NET	<b>Kopie</b>	<b>Biotop-Nr.   alt</b>	<b>46</b>	72
<b>Räumliche Abbildung</b>	Fläche	Nein	<b>Kartierung</b>	25.06.2002	
<b>Anzahl Abschnitte</b>	1		<b>Fläche / Länge [m²/m]</b>	2509,7006	
			<b>Breite (lineare Abb.) [m]</b>		

## Weitere Angaben

Merkmal	Wert
<b>Boden</b>	
Feuchte	11 - flaches Gewässer
Stickstoffgehalt	5 - mäßig stickstoffarm
<b>Gewässer</b>	
Böschungshöhe	1.00 m
Gewässertiefe	0.50 m
Breite	3.00 m
Wasserführung	g - gleichmäßige Wasserführung
Strömung	k - keine Strömung
Trübung	m - mittlere Trübung
<b>Standort, Relief</b>	
Relief	Graben mit Böschungen und Weg
Böschungsneigung	steil - 1:1 bis 1:2
Neigung - Gelände	NO - nicht geneigt (<2 %)
Ausrichtung	N - Nord
Belichtung	4 - schattig bis halbschattig
Luft	windberuhigt
<b>Veg. - Deckg./Ant.</b>	
Gesamt	100 %
1. Baumschicht	90 %
Strauchschicht	40 %
1. Krautschicht	80 %
<b>Veg. - Höhe</b>	
Gesamt, durchschn.	8.00 m

## Zeigerwerte der Pflanzenartenliste (Auswertung)

<b>Standort</b>	<b>Belichtung</b>	halbsonnig bis halbschattig	6,3
<b>Boden</b>	<b>Feuchte</b>	sehr naß	8,6
	<b>Stickstoff (N)</b>	mäßig stickstoffarm bis stickstoffreich	6,3
	<b>Reaktion</b>	neutral	6,7
<b>Vegetation</b>	<b>Mahdverträglichkeit</b>	schnittempfindlich (nur Herbstschnitt vertragend)	3,5
<b>Zeigerwerte</b>	<b>Futterwert</b>	geringwertiges Futter	2,7
	<b>Wechselfeuchteanzeiger</b>		3
	<b>Giftpflanzen</b>		4
	<b>Überschw.anzeiger</b>		11

## Pflanzenartenliste

Gruppe / Pflanzenart	MS	M	W	Vs	St	PA	Ph	Sz	VS	V	G	cf	Rote Liste						
													§	HH	ND	SH	D		
<b>Tracheobionta (Gefäßpflanzen)</b>																			
Aegopodium podagraria (Giersch)	7	w		K1															
Alnus glutinosa (Schwarz-Erle)	7	h		B1															
Alopecurus pratensis (Wiesen-Fuchsschwanz)	7	z		K1															
Calamagrostis canescens (Sumpf-Reitgras)	7	w		K1															
Calla palustris (Sumpf-Calla)	7	h		K1									b	V	3	3	V		
Carex acuta (Schlank-Segge)	7	w		K1														V	

# Erhebungsbogen

**B**

<b>Projekt</b>	Biotopkartierung Hamburg		<b>Interne Nr.</b>	8991
			<b>DK5   DK5-GK</b>	<b>5628</b> 5630
<b>Handlungsbedarf</b>	Nein		<b>DK5 - Name</b>	Francop
<b>Bearbeitung</b>	NET	<b>Kopie</b>	<b>Biotop-Nr.   alt</b>	<b>46</b> 72
<b>Räumliche Abbildung</b>	Fläche	Nein	<b>Kartierung</b>	25.06.2002
<b>Anzahl Abschnitte</b>	1		<b>Fläche / Länge [m<sup>2</sup>/m]</b>	2509,7006
			<b>Breite (lineare Abb.) [m]</b>	

## Pflanzenartenliste

Gruppe / Pflanzenart	MS	M	W	Vs	St	PA	Ph	Sz	VS	V	G	cf	§	Rote Liste			
														HH	ND	SH	D
Carex elongata (Walzen-Segge)	7	w		K1										3	3		
Carex riparia (Ufer-Segge)	7	w		K1													
Dactylis glomerata (Wiesen-Knäuelgras)	7	z		K1													
Dryopteris carthusiana agg. (Artengruppe Dorniger Wurmfarne)	7	w		K1													
Dryopteris filix-mas (Gewöhnlicher Wurmfarne)	7	w		K1													
Epilobium angustifolium (Schmalblättriges Weidenröschen)	7	w		K1													
Equisetum palustre (Sumpf-Schachtelhalm)	7	z		K1													
Filipendula ulmaria (Mädesüß)	7	h		K1													
Fraxinus excelsior (Gewöhnliche Esche)	7	h		B1													
Fraxinus excelsior (Gewöhnliche Esche)	7	h		S													
Galeopsis tetrahit (Gewöhnlicher Hohlzahn)	7	w		K1													
Glechoma hederacea (Gundermann)	7	z		K1													
Glyceria maxima (Wasser-Schwaden)	7	h		K1													
Iris pseudacorus (Gelbe Schwertlilie)	7	z		K1										b			
Lemna minor (Kleine Wasserlinse)	7	h		-													
Lycopus europaeus (Gewöhnlicher Wolfstrapp)	7	w		K1													
Lysimachia nummularia (Pfennigkraut)	7	w		K1													
Myriophyllum spicatum (Ähriges Tausendblatt)	7	w		-										3		V	
Nasturtium officinale (Echte Brunnenkresse)	7	w		-													
Poa palustris (Sumpf-Rispengras)	7	w		K1													
Poa trivialis (Gewöhnliches Rispengras)	7	w		K1													
Pyrus communis (Kultur-Birne)	7	w		B1													
Ribes rubrum (Rote Johannisbeere)	7	w		S													
Rorippa amphibia (Wasser-Sumpfkresse)	7	w		K1													
Salix alba (Silber-Weide)	7	z		B1													
Sambucus nigra (Schwarzer Holunder)	7	w		S													
Scrophularia nodosa (Knotige Braunwurz)	7	w		K1													
Scutellaria galericulata (Sumpf-Helmkraut)	7	w		K1													
Solanum dulcamara (Bittersüßer Nachtschatten)	7	z		-													
Valeriana excelsa excelsa (Kriechender Baldrian)	7	z		K1												D	
	<b>Anzahl Rote Liste Arten</b>													<b>4</b>	<b>2</b>	<b>3</b>	<b>1</b>
	<b>Anzahl Arten</b>													<b>35</b>			

MS: Mengensystem; M: Mengenangabe, W: Bewertung der Art (FFH-Monitoring), Vs: Vegetationsschicht, St: Status, PA: Autor Phänologie; Ph: Phänologie, Sz: Soziabilität, VS: Vitalitätssystem; V: Vitalität, G: Geschlecht, cf: unsichere Bestimmung, §: Schutz nach BNatSchG, HH: Rote Liste Hamburg, Nds: Rote Liste Niedersachsen, SH: Rote Liste Schleswig-Holstein, D: Rote Liste Deutschland

# Erhebungsbogen

**B**

<b>Projekt</b>	Biotopkartierung Hamburg	<b>Interne Nr.</b>	8991
		<b>DK5   DK5-GK</b>	5628 5630
<b>Handlungsbedarf</b>	Nein	<b>DK5 - Name</b>	Francop
<b>Bearbeitung</b>	NET	<b>Biotop-Nr.   alt</b>	46 72
<b>Räumliche Abbildung</b>	Fläche	<b>Kartierung</b>	25.06.2002
<b>Anzahl Abschnitte</b>	1	<b>Fläche / Länge [m²/m]</b>	2509,7006
		<b>Breite (lineare Abb.) [m]</b>	

## Teilflächenbeschreibung

<b>Teilflächentyp</b>		<b>Teilflächen-Nr.</b>	2
<b>Biotoptyp</b>	Halbruderale Gras- und Staudenflur mittlerer Standorte (2000)	<b>Biotoptyp</b>	AKM
<b>- Zusatz</b>		<b>- gesetzl. Grundl.</b>	
<b>FFH-LRT</b>		<b>FFH-LRT</b>	
<b>Beschreibung</b>	Standort: Staudenflur	<b>Entw.potential LRT</b>	
		<b>Hauptfläche</b>	
		<b>Flächenanteil</b>	30 %
		<b>FFH-Unters.Fläche</b>	Nein
		<b>Saatgutfläche</b>	Nein

## Weitere Angaben

Merkmal	Wert
<b>Boden</b>	
Feuchte	6 - mäßig feucht und wechselfeucht
<b>Standort, Relief</b>	
Relief	leicht nach Norden abfallend
Neigung - Gelände	N2 - schwach geneigt (3,5-9 %)
Ausrichtung	N - Nord
Belichtung	7 - halbsonnig
Luft	windberuhigt
<b>Veg. - Deckg./Ant.</b>	
Gesamt	100 %
1. Krautschicht	100 %
<b>Veg. - Höhe</b>	
Gesamt, durchschn.	0.40 m

## Zeigerwerte der Pflanzenartenliste (Auswertung)

<b>Standort</b>	<b>Belichtung</b>	halbsonnig bis halbschattig	6,4
<b>Boden</b>	<b>Feuchte</b>	mäßig feucht und wechselfeucht	5,8
	<b>Stickstoff (N)</b>	stickstoffreich	7,5
	<b>Reaktion</b>	neutral	6,7
<b>Vegetation</b>	<b>Mahdverträglichkeit</b>	mäßig bis gut schnittverträglich (erster Schnitt nicht vor Mitte Juni)	6,3
<b>Zeigerwerte</b>	<b>Futterwert</b>	ausreichende Futterqualität	4,5
	<b>Wechselfeuchteanzeiger</b>		4
	<b>Giftpflanzen</b>		0
	<b>Überschw.anzeiger</b>		1

## Pflanzenartenliste

Gruppe / Pflanzenart	MS	M	W	Vs	St	PA	Ph	Sz	VS	V	G	cf	§	Rote Liste			
														HH	ND	SH	D
<b>Tracheobionta (Gefäßpflanzen)</b>																	
Aegopodium podagraria (Giersch)	7	h		K1													
Alopecurus pratensis (Wiesen-Fuchsschwanz)	7	h		K1													
Anthriscus sylvestris (Wiesen-Kerbel)	7	z		K1													

# Erhebungsbogen

**B**

<b>Projekt</b>	Biotopkartierung Hamburg		<b>Interne Nr.</b>	8991
			<b>DK5   DK5-GK</b>	<b>5628</b> 5630
<b>Handlungsbedarf</b>	Nein		<b>DK5 - Name</b>	Francop
<b>Bearbeitung</b>	NET	<b>Kopie</b>	<b>Biotop-Nr.   alt</b>	<b>46</b> 72
<b>Räumliche Abbildung</b>	Fläche	Nein	<b>Kartierung</b>	25.06.2002
<b>Anzahl Abschnitte</b>	1		<b>Fläche / Länge [m<sup>2</sup>/m]</b>	2509,7006
			<b>Breite (lineare Abb.) [m]</b>	

Gruppe / Pflanzenart	MS	M	W	Vs	St	PA	Ph	Sz	VS	V	G	cf	§	Rote Liste				
														HH	ND	SH	D	
Arrhenatherum elatius (Glatthafer)	7	z		K1														
Artemisia vulgaris (Gewöhnlicher Beifuß)	7	w		K1														
Bromus inermis (Wehrlose Trespe)	7	w		K1														
Cerastium holosteoides (Gewöhnliches Hornkraut)	7	w		K1														
Dactylis glomerata (Wiesen-Knäuelgras)	7	z		K1														
Elymus repens (Gewöhnliche Quecke)	7	h		K1														
Epilobium hirsutum (Zottiges Weidenröschen)	7	w		K1														
Galium aparine (Kletten-Labkraut)	7	w		K1														
Heraclium sphondylium (Wiesen-Bärenklau)	7	w		K1														
Phalaris arundinacea (Rohr-Glanzgras)	7	w		K1														
Phleum pratense agg. (Artengruppe Wiesen-Lieschgras)	7	w		K1														
Phragmites australis (Schilf)	7	w		K1														
Plantago major (Breit-Wegerich)	7	w		K1														
Poa annua (Einjähriges Rispengras)	7	z		K1														
Poa pratensis (Wiesen-Rispengras)	7	z		K1														
Polygonum aviculare (Vogel-Knöterich)	7	w		K1														
Ranunculus repens (Kriechender Hahnenfuß)	7	z		K1														
Rubus idaeus (Himbeere)	7	w		K1														
Rumex obtusifolius (Stumpfblätriger Ampfer)	7	w		K1														
Stellaria graminea (Gras-Sternmiere)	7	w		K1														
Taraxacum sect. Ruderalia (Artengruppe Gemeiner Löwenzahn)	7	z		K1												D		
Trifolium pratense (Rot-Klee)	7	w		K1														
Urtica dioica (Große Brennessel)	7	h		K1														
Vicia cracca agg. (Artengruppe Vogel-Wicke)	7	z		K1														
																	<b>Anzahl Rote Liste Arten</b>	
																		<b>1</b>
																		<b>Anzahl Arten</b>
																		<b>27</b>

MS: Mengensystem; M: Mengenangabe, W: Bewertung der Art (FFH-Monitoring), Vs: Vegetationsschicht, St: Status, PA: Autor Phänologie; Ph: Phänologie, Sz: Soziabilität, VS: Vitalitätssystem; V: Vitalität, G: Geschlecht, cf: unsichere Bestimmung, §: Schutz nach BNatSchG, HH: Rote Liste Hamburg, Nds: Rote Liste Niedersachsen, SH: Rote Liste Schleswig-Holstein, D: Rote Liste Deutschland