

Erhebungsbogen

B

Projekt	Biotopkartierung Hamburg, Datenbestand aus FoxPro	Interne Nr.	8941	
		DK5 DK5-GK	5628	5630
Handlungsbedarf	Nein	DK5 - Name	Francop	
Bearbeitung	BRA	Biotop-Nr. alt	45	71
Räumliche Abbildung	Fläche	Kartierung	15.06.1994	
Anzahl Abschnitte	2	Fläche / Länge [m²/m]	6990,1099	
		Breite (lineare Abb.) [m]		

Gesetzlicher Schutz § 30 (2) 2.5 Binsen- und seggenreiche Nasswiesen **Schutz nur teilweise** Ja

Gesamtbewertung 0 keine Angabe

- Alter
- Belastungsgrad
- Ökolog. Funktion
- Seltenheit

Bestandsbeschreibung

Südlichster Teil der Grünlandbereiche (A), rund 1,5m niedriger gelegen als die nördlich anschließenden Flächen, bodenfeucht bis naß, sumpfig, in der Graßnarbe dominiert von Röhricht- und Flutrasenarten. Häufig kommen Waldsimse, Wasserschwaden, Schlank- und Zweizeilige Segge vor. Durch Beweidung sind Teilbereiche und die Übergänge zu benachbarten Gräben zertreten und mit Rinder- bzw. Pferdedung verunreinigt. Die Gräben (B) werden als Viehtränke genutzt. Die Ufer sind zeertreten. Das Wasser ist dementsprechend verschmutzt und trübe. Die offenen Wasserflächen sind mit Ausnahme von kleineren Beständen des Stumpfkantigen Wassersterns und von Sumpf-Calla oft unbewachsen. Teilbereiche in der Weidefläche und die Ufer der Gräben sind von Erlen mit 20-30 cm Stammdurchmesser bestanden.

Bewertung (nach MIERWALD 1993): 6

Vorkommen an Biotoptypen

1	TF	Typ	HF	F.Anteil
2	BTYP	Biotoptyp		- gesetzl. Grundl.
3	Zusatz	Zusatz zum Biotoptypen		
4	LRT	Lebensraumtyp		
1	1		Ja	70 %
2	GF	Sonstiges Feucht- und Nassgrünland (2000)		
4	kein LRT	kein Lebensraumtyp nach FFH-Richtlinie		
1	2			30 %
2	FG	Graben mit Stillgewässercharakter (2000)		
3	ga	Erlen-Typ (ga)		

Räumliche Lage

Lagebeschreibung	Am Francoper Hauptdeich			
Nachbarnutzung/en				
Rechtswert (X)	557312	Hochwert (Y)	5929189	
Bezirk	Harburg	Naturraum	Altländer Hoch- und Sietland (671.21)	
Stadtteil (OT-Nr.)	Francop (716)	Gemarkung	Francop (706)	
Digitaler Grünplan	<input type="checkbox"/> Hafengesamtgebiet	<input type="checkbox"/> Ramsargebiet	<input type="checkbox"/> EG-Vogelschutzgeb.	<input type="checkbox"/>
Ausgleichsflächen	<input type="checkbox"/> Biosphärenreservat	<input type="checkbox"/> Nationalpark	<input type="checkbox"/>	<input type="checkbox"/>
NSG / ND / LSG				
FFH-GEBIET				
Wasserschutzgebiet				

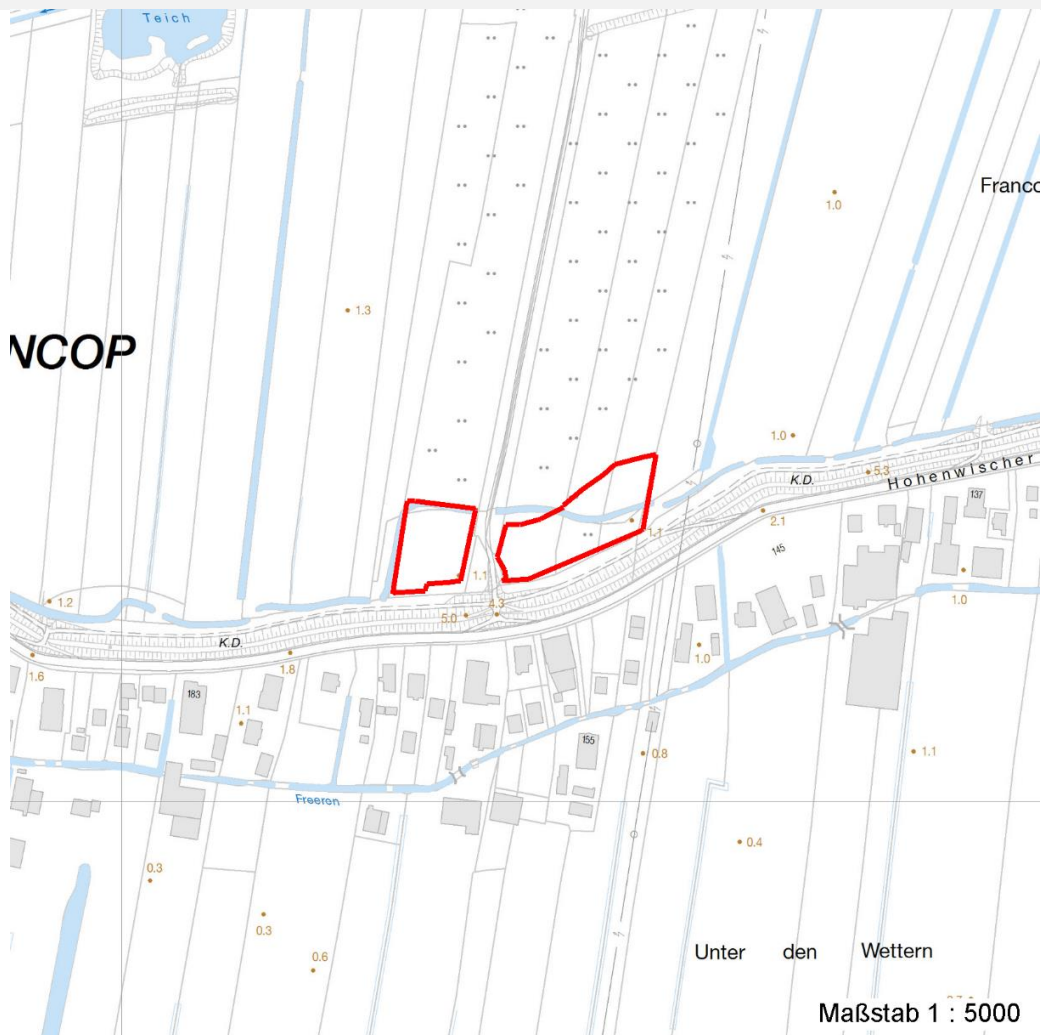
Erhebungsbogen

B

Projekt	Biotopkartierung Hamburg, Datenbestand aus FoxPro	Interne Nr.	8941	
		DK5 DK5-GK	5628	5630
		DK5 - Name	Francop	
Handlungsbedarf	Nein	Biotop-Nr. alt	45	71
Bearbeitung	BRA	Kartierung	15.06.1994	
Räumliche Abbildung	Fläche	Fläche / Länge [m²/m]	6990,1099	
Anzahl Abschnitte	2	Breite (lineare Abb.) [m]		

Räumliche Lage

Karte



Weitere Erhebungsbögen

Interne Nr.	Interne Nr. Zuordnung	DK5	Biotop-Nr.	Kartierung	Zuordnung	DK5 (GK)	Biotop-Nr. (alt)
8941	8961	5628	66	25.06.2002	N	5630	96
8941	8988	5628	67	25.06.2002	N	5630	97
8941	71926	9999	932	15.08.1981	>	5630	16
8941	71927	9999	933	15.09.1981	>	5630	17

Zuordnung: N = nachfolgende Kartierung, K = weitere Kartierungen (zeitlich vorher oder nachher)

Weitere Angaben

Merkmal	Wert
Auswertung	
Gefährdung / Einflüsse	Entwaesserung Verdrängung der selteneren Arten Trittschäden, Eutrophierung, Artenverarmung,

Erhebungsbogen

B

Projekt	Biotopkartierung Hamburg, Datenbestand aus FoxPro	Interne Nr.	8941	
		DK5 DK5-GK	5628	5630
Handlungsbedarf	Nein	DK5 - Name	Francop	
Bearbeitung	BRA	Biotop-Nr. alt	45	71
Räumliche Abbildung	Fläche	Kartierung	15.06.1994	
Anzahl Abschnitte	2	Fläche / Länge [m²/m]	6990,1099	
		Breite (lineare Abb.) [m]		

Weitere Angaben

Merkmal	Wert
Wertgesichtspunkte	Nutzungsintensivierung Hoher Anteil Wildpflanzen Ufervegetation Artenreich
Bedeutung für Tiergruppe	Uferbegleitende Gehölze Amphibien, Laichgewässer, Sommerquartiere Insekten
Schutzvorschlag	GLB - Geschützter Landschaftsbestandteil

Teilflächenbeschreibung

Teilflächentyp		Teilflächen-Nr.	1
Biotoptyp	Sonstiges Feucht- und Nassgrünland (2000)	Biotoptyp	GF
- Zusatz		- gesetzl. Grundl.	
FFH-LRT	kein Lebensraumtyp nach FFH-Richtlinie	FFH-LRT	kein LRT
Beschreibung		Entw.potential LRT	
Standort: Marsch		Hauptfläche	Ja
		Flächenanteil	70 %
		FFH-Unters.Fläche	Nein
		Saatgutfläche	Nein

Weitere Angaben

Merkmal	Wert
Boden	
Stickstoffgehalt	5 - mäßig stickstoffarm
Standort, Relief	
Relief	eben

Zeigerwerte der Pflanzenartenliste (Auswertung)

Standort	Belichtung	halbsonnig	6,8
Boden	Feuchte	naß	7,7
	Stickstoff (N)	mäßig stickstoffarm bis stickstoffreich	6
	Reaktion	neutral	6,5
Vegetation	Mahdverträglichkeit	mäßig schnittverträglich (erster Schnitt nicht vor 1. Juli)	5,4
Zeigerwerte	Futterwert	geringwertiges Futter	2,8
	Wechselfeuchteanzeiger		8
	Giftpflanzen		2
	Überschw.anzeiger		6

Pflanzenartenliste

Gruppe / Pflanzenart														Rote Liste			
	MS	M	W	Vs	St	PA	Ph	Sz	VS	V	G	cf	§	HH	ND	SH	D
Tracheobionta (Gefäßpflanzen)																	
Agrostis gigantea (Riesen-Straußgras)	7	X		-													

Erhebungsbogen

B

Projekt	Biotopkartierung Hamburg, Datenbestand aus FoxPro	Interne Nr.	8941	
		DK5 DK5-GK	5628	5630
Handlungsbedarf	Nein	DK5 - Name	Francop	
Bearbeitung	BRA	Biotop-Nr. alt	45	71
Räumliche Abbildung	Fläche	Kartierung	15.06.1994	
Anzahl Abschnitte	2	Fläche / Länge [m²/m]	6990,1099	
		Breite (lineare Abb.) [m]		

Pflanzenartenliste

Gruppe / Pflanzenart	MS	M	W	Vs	St	PA	Ph	Sz	VS	V	G	cf	§	Rote Liste					
														HH	ND	SH	D		
Agrostis stolonifera agg. (Artengruppe Ausläufer-Straußgras)	7	X		-															
Alisma plantago-aquatica agg. (Artengruppe Froschlöffel)	7	X		-															
Alopecurus geniculatus (Knick-Fuchsschwanz)	7	X		-															
Alopecurus pratensis (Wiesen-Fuchsschwanz)	7	X		-															
Calamagrostis canescens (Sumpf-Reitgras)	7	X		-															
Carex disticha (Zweizeilige Segge)	7	X		-											V		V		
Carex hirta (Behaarte Segge)	7	X		-															
Cirsium arvense (Acker-Kratzdistel)	7	X		-															
Equisetum palustre (Sumpf-Schachtelhalm)	7	X		-															
Filipendula ulmaria (Mädesüß)	7	X		-															
Galium palustre (Sumpf-Labkraut)	7	X		-															
Glechoma hederacea (Gundermann)	7	X		-															
Glyceria fluitans (Flutender Schwaden)	7	X		-															
Holcus lanatus (Wolliges Honiggras)	7	X		-															
Juncus articulatus (Glieder-Binse)	7	X		-															
Lychnis flos-cuculi (Kuckucks-Lichtnelke)	7	X		-													3		
Lycopus europaeus (Gewöhnlicher Wolfstrapp)	7	X		-															
Lysimachia nummularia (Pfennigkraut)	7	X		-															
Lysimachia vulgaris (Gewöhnlicher Gilbweiderich)	7	X		-															
Myosotis scorpioides agg. (Artengruppe Sumpf-vergissmeinnicht)	7	X		-														V	
Persicaria amphibia (Wasser-Knöterich)	7	X		-															
Phalaris arundinacea (Rohr-Glanzgras)	7	X		-															
Poa pratensis (Wiesen-Rispengras)	7	X		-															
Poa trivialis (Gewöhnliches Rispengras)	7	X		-															
Ranunculus repens (Kriechender Hahnenfuß)	7	X		-															
Rumex obtusifolius (Stumpfblätriger Ampfer)	7	X		-															
Scirpus sylvaticus (Wald-Simse)	7	X		-														V	
Stellaria aquatica (Wasser-Miere)	7	X		-															
Urtica dioica (Große Brennessel)	7	X		-															
																	Anzahl Rote Liste Arten	1	4
																	Anzahl Arten	30	

MS: Mengensystem; M: Mengenangabe, W: Bewertung der Art (FFH-Monitoring), Vs: Vegetationsschicht, St: Status, PA: Autor Phänologie; Ph: Phänologie, Sz: Soziabilität, VS: Vitalitätssystem; V: Vitalität, G: Geschlecht, cf: unsichere Bestimmung, §: Schutz nach BNatSchG, HH: Rote Liste Hamburg, Nds: Rote Liste Niedersachsen, SH: Rote Liste Schleswig-Holstein, D: Rote Liste Deutschland

Erhebungsbogen

B

Projekt	Biotopkartierung Hamburg, Datenbestand aus FoxPro	Interne Nr.	8941	
		DK5 DK5-GK	5628	5630
Handlungsbedarf	Nein	DK5 - Name	Francop	
Bearbeitung	BRA	Biotop-Nr. alt	45	71
Räumliche Abbildung	Fläche	Kartierung	15.06.1994	
Anzahl Abschnitte	2	Fläche / Länge [m²/m]	6990,1099	
		Breite (lineare Abb.) [m]		

Teilflächenbeschreibung

Teilflächentyp		Teilflächen-Nr.	2
Biototyp	Graben mit Stillgewässercharakter (2000)	Biototyp	FG
- Zusatz	Erlen-Typ (ga)	- gesetzl. Grundl.	
FFH-LRT		FFH-LRT	
Beschreibung		Entw.potential LRT	
		Hauptfläche	
		Flächenanteil	30 %
		FFH-Unters.Fläche	Nein
		Saatgutfläche	Nein

Zeigerwerte der Pflanzenartenliste (Auswertung)

Standort	Belichtung	halbsonnig	6,8
Boden	Feuchte	sehr naß	9,2
	Stickstoff (N)	mäßig stickstoffarm bis stickstoffreich	5,7
	Reaktion	neutral	6,5
Vegetation	Mahdverträglichkeit	schnittempfindlich bis mäßig schnittverträglich	3,7
Zeigerwerte	Futterwert	fast wertloses Futter	1
	Wechselfeuchteanzeiger		2
	Giftpflanzen		3
	Überschw.anzeiger		12

Pflanzenartenliste

Gruppe / Pflanzenart	MS	M	W	Vs	St	PA	Ph	Sz	VS	V	G	cf	§	Rote Liste				
														HH	ND	SH	D	
Tracheobionta (Gefäßpflanzen)																		
Acorus calamus (Kalmus)	7	X		-														
Alnus glutinosa (Schwarz-Erle)	7	X		-														
Calamagrostis canescens (Sumpf-Reitgras)	7	X		-														
Calla palustris (Sumpf-Calla)	7	X		-									b	V	3	3	V	
Callitriche cophocarpa (Stumpfkantiger Wasserstern)	7	X		-													V	
Carex acuta (Schlank-Segge)	7	X		-													V	
Carex riparia (Ufer-Segge)	7	X		-														
Carex vesicaria (Blasen-Segge)	7	X		-										2			V	
Equisetum palustre (Sumpf-Schachtelhalm)	7	X		-														
Galium palustre (Sumpf-Labkraut)	7	X		-														
Glyceria maxima (Wasser-Schwaden)	7	X		-														
Hydrocharis morsus-ranae (Froschbiß)	7	X		-											V		V	V
Iris pseudacorus (Gelbe Schwertlilie)	7	X		-										b				
Juncus effusus (Flutter-Binse)	7	X		-														
Lemna minor (Kleine Wasserlinse)	7	X		-														
Lycopus europaeus (Gewöhnlicher Wolfstrapp)	7	X		-														
Myriophyllum spicatum (Ähriges Tausendblatt)	7	X		-											3		V	
Potamogeton trichoides (Haar-Laichkraut)	7	X		-											3		3	V
Rorippa amphibia (Wasser-Sumpfkresse)	7	X		-														
Rumex hydrolapathum (Fluss-Ampfer)	7	X		-														

Erhebungsbogen

B

Projekt	Biotopkartierung Hamburg, Datenbestand aus FoxPro	Interne Nr.	8941	
		DK5 DK5-GK	5628	5630
Handlungsbedarf	Nein	DK5 - Name	Francop	
Bearbeitung	BRA	Biotop-Nr. alt	45	71
Räumliche Abbildung	Fläche	Kartierung	15.06.1994	
Anzahl Abschnitte	2	Fläche / Länge [m²/m]	6990,1099	
		Breite (lineare Abb.) [m]		

Pflanzenartenliste

Gruppe / Pflanzenart	MS	M	W	Vs	St	PA	Ph	Sz	VS	V	G	cf	§	Rote Liste				
														HH	ND	SH	D	
Salix alba (Silber-Weide)	7	X		-														
Scutellaria galericulata (Sumpf-Helmkraut)	7	X		-														
Solanum dulcamara (Bittersüßer Nachtschatten)	7	X		-														
Stellaria palustris (Sumpf-Sternmiere)	7	X		-											V		3	3
Symphytum officinale officinale (Echter Beinwell)	7	X		-														
Valeriana excelsa excelsa (Kriechender Baldrian)	7	X		-												D		
Anzahl Rote Liste Arten														7	2	7	5	
Anzahl Arten														26				

MS: Mengensystem; M: Mengenangabe, W: Bewertung der Art (FFH-Monitoring), Vs: Vegetationsschicht, St: Status, PA: Autor Phänologie; Ph: Phänologie, Sz: Soziabilität, VS: Vitalitätssystem; V: Vitalität, G: Geschlecht, cf: unsichere Bestimmung, §: Schutz nach BNatSchG, HH: Rote Liste Hamburg, Nds: Rote Liste Niedersachsen, SH: Rote Liste Schleswig-Holstein, D: Rote Liste Deutschland