

Erhebungsbogen

B

Projekt	Biotopkartierung Hamburg	Interne Nr.	137225
		DK5 DK5-GK	5628 5630
		DK5 - Name	Francop
Handlungsbedarf	Nein	Biotop-Nr. alt	332 142
Bearbeitung	HEE	Kartierung	05.09.2019
Räumliche Abbildung	Linie	Fläche / Länge [m²/m]	478,08
Anzahl Abschnitte	2	Breite (lineare Abb.) [m]	4

Gesetzlicher Schutz **_ kein gesetzl. Schutz kein gesetzlich geschütztes Biotop** **Schutz nur teilweise** **Nein**

Gesamtbewertung	6	Wertvoll
– Alter	7	Biotop hohen Alters, 100 bis 200 Jahre
– Belastungsgrad	4	Flächenhaft deutliche Belastung ohne nachh. Schäden
– Ökolog. Funktion	6	Hohe Bedeutung in einem Biotopkomplex, für den lokalen Biotopverbund oder als Puffer
– Seltenheit	5	Seltener Biotoptyp, floristisch stark verarmt, ohne seltener Pflges. od. verbr. artenreicher Biotoptyp

Bestandsbeschreibung

Zum Zeitpunkt der Erfassung nicht geräumter Graben mit dichtem Bewuchs an den Uferböschungen aus Röhrichten. Sehr steil, fast senkrecht abfallende Böschungen. Die Ostseite des Graben ist mit jungen Schwarz-Erlen bestanden, die anscheinend regelmäßig auf den Stock gesetzt werden. Die Grabenvegetation ist vermutlich durch die regelmäßige Gewässerunterhaltung relativ. Überwiegend tritt Kleine Wasserlinse auf, vereinzelt Dreifurchige Wasserlinse, Froschbiß und Wasserstern.

Entspricht dem Abschnitt 19 der Biotop-Nr. 95 von 2002.

Vorkommen an Biotoptypen

1	TF	Typ	HF	F.Anteil
2	BTYP	Biotoptyp		- gesetzl. Grundl.
3	Zusatz	Zusatz zum Biotoptypen		
4	LRT	Lebensraumtyp		
1	1		Ja	100 %
2	FGR	Nährstoffreicher Graben mit Stillgewässercharakter (2018)		(§ 30 (2) 1.2)
4	kein LRT	kein Lebensraumtyp nach FFH-Richtlinie		

Räumliche Lage

Lagebeschreibung	zwischen Hohenwischer Straße und ehemaligem Hakengraben		
Nachbarnutzung/en	Intensiver Obstanbau, Grünland		
Rechtswert (X)	557437	Hochwert (Y)	5929397
Bezirk	Harburg	Naturraum	Altländer Hoch- und Sietland (671.21)
Stadtteil (OT-Nr.)	Francop (716)	Gemarkung	Francop (706)
Digitaler Grünplan	<input type="checkbox"/> Hafengesamtgebiet	<input type="checkbox"/> Ramsargebiet	<input type="checkbox"/> EG-Vogelschutzgeb.
Ausgleichsflächen	<input type="checkbox"/> Biosphärenreservat	<input type="checkbox"/> Nationalpark	<input type="checkbox"/>
NSG / ND / LSG			
FFH-GEBIET			
Wasserschutzgebiet			

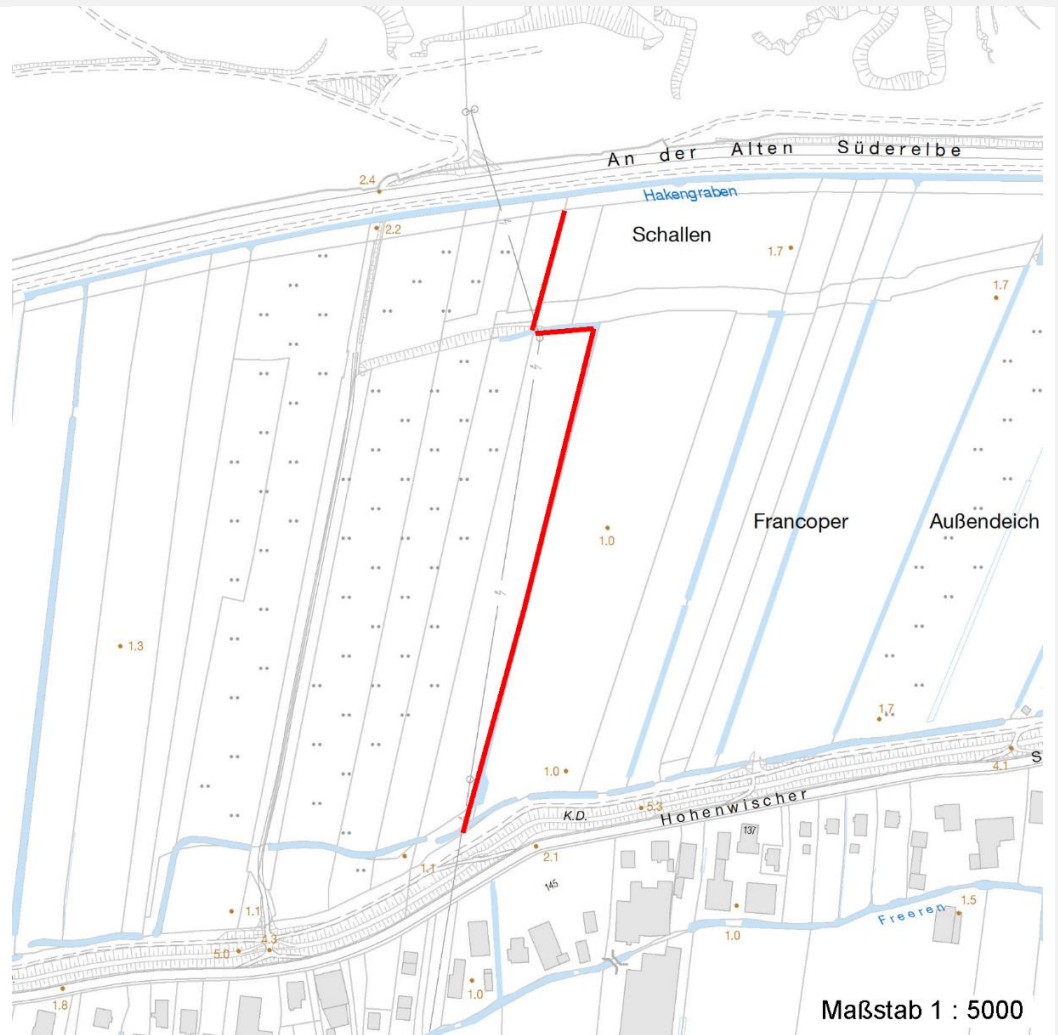
Erhebungsbogen

B

Projekt	Biotopkartierung Hamburg	Interne Nr.	137225
		DK5 DK5-GK	5628 5630
		DK5 - Name	Francop
Handlungsbedarf	Nein	Biotop-Nr. alt	332 142
Bearbeitung	HEE	Kartierung	05.09.2019
Räumliche Abbildung	Linie	Fläche / Länge [m²/m]	478,08
Anzahl Abschnitte	2	Breite (lineare Abb.) [m]	4

Räumliche Lage

Karte



Weitere Erhebungsbögen

Interne Nr.	Interne Nr. Zuordnung	DK5	Biotop-Nr.	Kartierung	Zuordnung	DK5 (GK)	Biotop-Nr. (alt)
137225	9062	5628	203	25.06.2002	<	5630	95
137225	9082	5628	214	12.09.2010	>	5630	142

Zuordnung: N = nachfolgende Kartierung, K = weitere Kartierungen (zeitlich vorher oder nachher)

Foto

Interne Nr.	Index	Dateiname	Aufnahmerichtung
74788	0	5628_332_050919_1.JPG	

Weitere Angaben

Merkmal	Wert
Auswertung Gefährdung/ Einflüsse	Eutrophierung

Erhebungsbogen

B

Projekt	Biotopkartierung Hamburg	Interne Nr.	137225
		DK5 DK5-GK	5628 5630
Handlungsbedarf	Nein	DK5 - Name	Francop
Bearbeitung	HEE	Biotop-Nr. alt	332 142
Räumliche Abbildung	Linie	Kartierung	05.09.2019
Anzahl Abschnitte	2	Fläche / Länge [m²/m]	478,08
		Breite (lineare Abb.) [m]	4

Weitere Angaben

Merkmal	Wert
Bedeutung für Tiergruppe	Amphibien, Laichgewässer Libellen
Maßnahmen	1.2 - Bei behalten der aktuellen Nutzung / Pflege

Foto

Fotodatei	5628_332_050919_1.JPG	Fotodatei	
Bildbeschreibung	k.A.	Bildbeschreibung	
Aufnahmerichtung		Aufnahmerichtung	



Teilflächenbeschreibung

Teilflächentyp	Nährstoffreicher Graben mit Stillgewässercharakter (2018)	Teilflächen-Nr.	1
Biototyp		Biototyp	FGR
- Zusatz		- gesetzl. Grundl.	(§ 30 (2) 1.2)
FFH-LRT Beschreibung	kein Lebensraumtyp nach FFH-Richtlinie	FFH-LRT	kein LRT
		Entw.potential LRT	
		Hauptfläche	Ja
		Flächenanteil	100 %
		FFH-Unters.Fläche	Nein
		Saatgutfläche	Nein

Weitere Angaben

Merkmal	Wert
Gewässer	
Breite	3.00 m
Wasserführung	g - gleichmäßige Wasserführung
Standort, Relief	
Belichtung	9 - vollsonnig

Erhebungsbogen

B

Projekt	Biotopkartierung Hamburg	Interne Nr.	137225
		DK5 DK5-GK	5628 5630
		DK5 - Name	Francop
Handlungsbedarf	Nein	Biotop-Nr. alt	332 142
Bearbeitung	HEE	Kartierung	05.09.2019
Räumliche Abbildung	Linie	Fläche / Länge [m²/m]	478,08
Anzahl Abschnitte	2	Breite (lineare Abb.) [m]	4

Zeigerwerte der Pflanzenartenliste (Auswertung)

Standort	Belichtung	halbsonnig	6,6
Boden	Feuchte	zeitweise wasserüberstaut	9,6
	Stickstoff (N)	mäßig stickstoffarm bis stickstoffreich	6,5
	Reaktion	neutral	6,6
Vegetation	Mahdverträglichkeit	schnittempfindlich (nur Herbstschnitt vertragend)	3
Zeigerwerte	Futterwert	geringwertiges Futter	2,6
	Wechselfeuchteanzeiger		5
	Giftpflanzen		0
	Überschw.anzeiger		4

Pflanzenartenliste

Gruppe / Pflanzenart	MS	M	W	Vs	St	PA	Ph	Sz	VS	V	G	cf	§	Rote Liste			
														HH	ND	SH	D
Tracheobionta (Gefäßpflanzen)																	
Agrostis stolonifera (Ausläufer-Straußgras)	7	w															
Alnus glutinosa (Schwarz-Erle)	7	h															
Calla palustris (Sumpf-Calla)	7	w										b	V	3 3 V			
Callitriche palustris (Sumpf-Wasserstern)	7	z											D	3			
Epilobium hirsutum (Zottiges Weidenröschen)	7	w															
Glyceria maxima (Wasser-Schwaden)	7	z															
Hydrocharis morsus-ranae (Froschbiß)	7	w											V	V V			
Hydrocharis morsus-ranae (Froschbiß)	7	z											V	V V			
Lemna minor (Kleine Wasserlinse)	7	z															
Lemna trisulca (Dreifurchige Wasserlinse)	7	w											V				
Lythrum salicaria (Blut-Weiderich)	7	z															
Phalaris arundinacea (Rohr-Glanzgras)	7	z															
Phragmites australis (Schilf)	7	h															
Potamogeton compressus (Flachstengeliges Laichkraut)	7	w											2	3 3 2			
Ranunculus aquatilis (Gewöhnlicher Wasserhahnenfuß)	7	w											2	V			
Rumex hydrolapathum (Fluss-Ampfer)	7	z															
Salix alba (Silber-Weide)	7	w															
Salix aurita (Ohr-Weide)	7	w															
Salix caprea (Sal-Weide)	7	w															
Salix cinerea (Grau-Weide)	7	w															
Anzahl Rote Liste Arten														6	2	4	4
Anzahl Arten														19			

MS: Mengensystem; M: Mengenangabe, W: Bewertung der Art (FFH-Monitoring), Vs: Vegetationsschicht, St: Status, PA: Autor Phänologie; Ph: Phänologie, Sz: Soziabilität, VS: Vitalitätssystem; V: Vitalität, G: Geschlecht, cf: unsichere Bestimmung, §: Schutz nach BNatSchG, HH: Rote Liste Hamburg, Nds: Rote Liste Niedersachsen, SH: Rote Liste Schleswig-Holstein, D: Rote Liste Deutschland