

Erhebungsbogen

B

Projekt	Biotopkartierung Hamburg	Interne Nr.	9048	
		DK5 DK5-GK	5628	5630
Handlungsbedarf	Nein	DK5 - Name	Francop	
Bearbeitung	NET	Biotop-Nr. alt	26	52
Räumliche Abbildung	Fläche	Kartierung	25.06.2002	
Anzahl Abschnitte	1	Fläche / Länge [m²/m]	480,9563	
		Breite (lineare Abb.) [m]		

Gesetzlicher Schutz **_ kein gesetzl. Schutz kein gesetzlich geschütztes Biotop** **Schutz nur teilweise** **Nein**

Gesamtbewertung	5	Noch wertvoll, gut entwicklungsfähig
– Alter	4	Biotop mittleren Alters, 10 bis 20 Jahre
– Belastungsgrad	5	Flächenhaft mittlere oder örtlich starke Belastung
– Ökolog. Funktion	5	Bedeutung in einem Biotopkomplex, für den lokalen Biotopverbund oder als Puffer
– Seltenheit	4	Verbr. Biotoptyp ohne biotoptypische Artenvielfalt, Ubiquisten

Bestandsbeschreibung

Beregnungsbecken mit bis zu 1,5 m hohen, steilen, rund 1:1 geneigten Böschungen (Teilfläche 1) mit einem rund 1,5 m breiten, hochwüchsigen Saum aus nitrophilen Staudenfluren und Röhricharten, v.a. Rohrglanzgras, der zum Zeitpunkt der Kartierung gemäht war. Die offene, unbeschattete Wasserfläche des unbeschatteten Beckens (Teilfläche 2) wird teilweise von Wasserpestbeständen durchwachsen.

Vorkommen an Biotoptypen

1	TF	Typ	HF	F.Anteil
2	BTYP	Biotoptyp		- gesetzl. Grundl.
3	Zusatz	Zusatz zum Biotoptypen		
4	LRT	Lebensraumtyp		
1	1		Ja	100 %
2	SXZ	Sonstiges, naturfernes Wasserbecken (2000)		
1	2			70 %
2	XXX	Zuordnung eines Biotoptyps fehlt! (2000)		

Räumliche Lage

Lagebeschreibung	Francoper Außendeich	Hochwert (Y)	5929181
Nachbarnutzung/en	Obstplantage, Deich	Naturraum	Altländer Hoch- und Sietland (671.21)
Rechtswert (X)	556595	Gemarkung	Francop (706)
Bezirk	Harburg	Ramsargebiet	<input type="checkbox"/> EG-Vogelschutzgeb. <input type="checkbox"/>
Stadtteil (OT-Nr.)	Francop (716)	Nationalpark	<input type="checkbox"/>
Digitaler Grünplan	<input type="checkbox"/> Hafengesamtgebiet		
Ausgleichsflächen	<input type="checkbox"/> Biosphärenreservat		
NSG / ND / LSG			
FFH-GEBIET			
Wasserschutzgebiet			

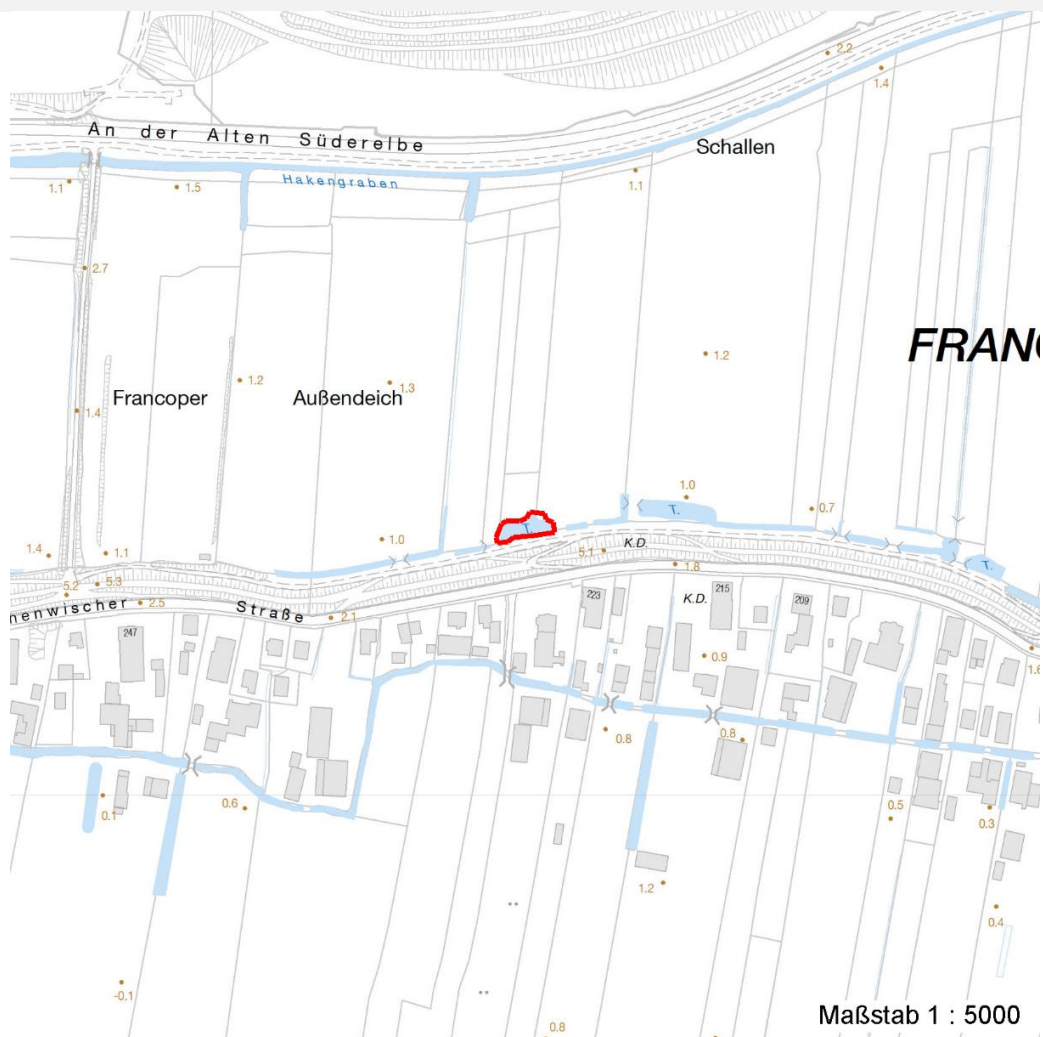
Erhebungsbogen

B

Projekt	Biotopkartierung Hamburg		Interne Nr.	9048	
			DK5 DK5-GK	5628 5630	
Handlungsbedarf	Nein		DK5 - Name	Francop	
Bearbeitung	NET	Kopie	Nein	Biotop-Nr. alt	26 52
Räumliche Abbildung	Fläche		Kartierung	25.06.2002	
Anzahl Abschnitte	1		Fläche / Länge [m²/m]	480,9563	
			Breite (lineare Abb.) [m]		

Räumliche Lage

Karte



Weitere Erhebungsbögen

Interne Nr.	Interne Nr. Zuordnung	DK5	Biotop-Nr.	Kartierung	Zuordnung	DK5 (GK)	Biotop-Nr. (alt)
9048	9050	5628	26	15.06.1994	K	5630	52
9048	9049	5628	135	05.09.2010	N	5630	10043

Zuordnung: N = nachfolgende Kartierung, K = weitere Kartierungen (zeitlich vorher oder nachher)

Foto

Interne Nr.	Index	Dateiname	Aufnahmerichtung
2386	0	5628_26_250602_1.JPG	

Weitere Angaben

Merkmal	Wert
Auswertung Gefährdung / Einflüsse	Eutrophierung

Erhebungsbogen

B

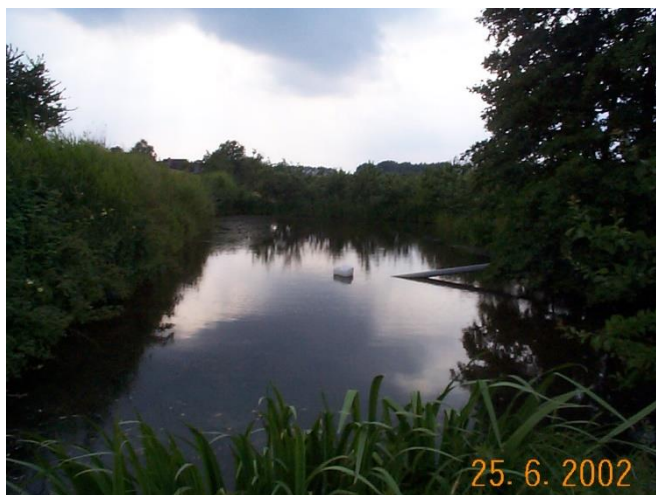
Projekt	Biotopkartierung Hamburg	Interne Nr.	9048	
		DK5 DK5-GK	5628	5630
Handlungsbedarf	Nein	DK5 - Name	Francop	
Bearbeitung	NET	Biotop-Nr. alt	26	52
Räumliche Abbildung	Fläche	Kartierung	25.06.2002	
Anzahl Abschnitte	1	Fläche / Länge [m²/m]	480,9563	
		Breite (lineare Abb.) [m]		

Weitere Angaben

Merkmal	Wert
Wertgesichtspunkte	Intensive Nutzung oder Pflege
Maßnahmen	Naturnahes Element in beeinträchtigter Umgebung
Schutzvorschlag	Extensive Nutzung / Pflege - 1.3
	LSG - Landschaftsschutzgebiet

Foto

Fotodatei	5628_26_250602_1.JPG	Fotodatei
Bildbeschreibung		Bildbeschreibung
Aufnahmerichtung		Aufnahmerichtung



Teilflächenbeschreibung

Teilflächentyp		Teilflächen-Nr.	1
Biotoptyp	Sonstiges, naturfernes Wasserbecken (2000)	Biotoptyp	SXZ
- Zusatz		- gesetzl. Grundl.	
FFH-LRT		FFH-LRT	
Beschreibung		Entw.potential LRT	
Standort: Uferböschung		Hauptfläche	Ja
		Flächenanteil	100 %
		FFH-Unters.Fläche	Nein
		Saatgutfläche	Nein

Erhebungsbogen

B

Projekt	Biotopkartierung Hamburg		Interne Nr.	9048
			DK5 DK5-GK	5628 5630
Handlungsbedarf	Nein		DK5 - Name	Francop
Bearbeitung	NET	Kopie	Nein	Biotop-Nr. alt
Räumliche Abbildung	Fläche			26 52
Anzahl Abschnitte	1			Kartierung
				25.06.2002
				Fläche / Länge [m²/m]
				480,9563
				Breite (lineare Abb.) [m]

Weitere Angaben

Merkmal	Wert
Boden	
Feuchte	6 - mäßig feucht und wechselfeucht
Gewässer	
Böschungshöhe	1.00 m
Länge	40.00 m
Breite	10.00 m
Wasserführung	g - gleichmäßige Wasserführung
Strömung	k - keine Strömung
Trübung	m - mittlere Trübung
Färbung	braun
Standort, Relief	
Relief	Böschung
Böschungsneigung	steil - 1:1 bis 1:2
Neigung - Gelände	N6 - steil (>36 %)
Ausrichtung	V - Verschiedene
Belichtung	8 - sonnig
Veg. - Deckg./Ant.	
Gesamt	100 %
1. Baumschicht	30 %
1. Krautschicht	100 %
Veg. - Höhe	
Gesamt, durchschn.	6.00 m

Zeigerwerte der Pflanzenartenliste (Auswertung)

Standort	Belichtung	halbsonnig bis halbschattig	6
Boden	Feuchte	naß	8,2
	Stickstoff (N)	mäßig stickstoffarm bis stickstoffreich	5,9
	Reaktion	schwach sauer	6,1
Vegetation	Mahdverträglichkeit	schnittempfindlich (nur Herbstschnitt vertragend)	3,5
Zeigerwerte	Futterwert	geringwertiges Futter	3,4
	Wechselfeuchteanzeiger		1
	Giftpflanzen		2
	Überschw.anzeiger		5

Pflanzenartenliste

Gruppe / Pflanzenart	MS	M	W	Vs	St	PA	Ph	Sz	VS	V	G	cf	Rote Liste			
													§	HH	ND	SH
Tracheobionta (Gefäßpflanzen)																
Alnus glutinosa (Schwarz-Erle)	7	d		B1												
Alopecurus pratensis (Wiesen-Fuchsschwanz)	7	z		K1												
Carex acuta (Schlank-Segge)	7	w		K1									V			
Carex pseudocyperus (Scheinzyper-Segge)	7	w		K1												
Dactylis glomerata (Wiesen-Knäuelgras)	7	z		K1												
Equisetum palustre (Sumpf-Schachtelhalm)	7	w		K1												
Filipendula ulmaria (Mädesüß)	7	h		K1												
Glechoma hederacea (Gundermann)	7	z		K1												

Erhebungsbogen

B

Projekt	Biotopkartierung Hamburg	Interne Nr.	9048
		DK5 DK5-GK	5628 5630
Handlungsbedarf	Nein	DK5 - Name	Francop
Bearbeitung	NET	Biotop-Nr. alt	26 52
Räumliche Abbildung	Fläche	Kartierung	25.06.2002
Anzahl Abschnitte	1	Fläche / Länge [m²/m]	480,9563
		Breite (lineare Abb.) [m]	

Pflanzenartenliste

Gruppe / Pflanzenart	MS	M	W	Vs	St	PA	Ph	Sz	VS	V	G	cf	§	Rote Liste				
														HH	ND	SH	D	
Glyceria maxima (Wasser-Schwaden)	7	w		K1														
Iris pseudacorus (Gelbe Schwertlilie)	7	z		K1									b					
Juncus effusus (Flutter-Binse)	7	w		K1														
Lathyrus pratensis (Wiesen-Platterbse)	7	w		K1														
Persicaria amphibia (Wasser-Knöterich)	7	w		K1														
Phalaris arundinacea (Rohr-Glanzgras)	7	z		K1														
Poa palustris (Sumpf-Rispengras)	7	w		K1														
Poa pratensis (Wiesen-Rispengras)	7	w		K1														
Rubus idaeus (Himbeere)	7	z		K1														
Scirpus sylvaticus (Wald-Simse)	7	w		K1														V
Urtica dioica (Große Brennessel)	7	w		K1														
Anzahl Rote Liste Arten													2					
Anzahl Arten													19					

MS: Mengensystem; M: Mengenangabe, W: Bewertung der Art (FFH-Monitoring), Vs: Vegetationsschicht, St: Status, PA: Autor Phänologie; Ph: Phänologie, Sz: Soziabilität, VS: Vitalitätssystem; V: Vitalität, G: Geschlecht, cf: unsichere Bestimmung, §: Schutz nach BNatSchG, HH: Rote Liste Hamburg, Nds: Rote Liste Niedersachsen, SH: Rote Liste Schleswig-Holstein, D: Rote Liste Deutschland

Tierartenliste

		Rote Liste				FFH			
		BArtSchG	HH	ND	SH	D	II	IV	V
1	Anzahl					Anzahltyp			
2	Anzahl geschätzt					Geschlecht			
3	Methode					Verhalten			
4	Nachweis								
Vögel									
	Gallinula chloropus (Teichhuhn)	1	s				V		
		2	3						
		3							
		4							Fortpflanzungsverhalten

Teilflächenbeschreibung

Teilflächentyp		Teilflächen-Nr.	2
Biotoptyp	Zuordnung eines Biotoptyps fehlt! (2000)	Biotoptyp	XXX
- Zusatz		- gesetzl. Grundl.	
FFH-LRT		FFH-LRT	
Beschreibung		Entw.potential LRT	
Standort: Gewässer		Hauptfläche	
		Flächenanteil	70 %
		FFH-Unters.Fläche	Nein
		Saatgutfläche	Nein

Erhebungsbogen

B

Projekt	Biotopkartierung Hamburg		Interne Nr.	9048
			DK5 DK5-GK	5628 5630
Handlungsbedarf	Nein		DK5 - Name	Francop
Bearbeitung	NET	Kopie	Nein	Biotop-Nr. alt
Räumliche Abbildung	Fläche			26 52
Anzahl Abschnitte	1			Kartierung
				25.06.2002
				Fläche / Länge [m²/m]
				480,9563
				Breite (lineare Abb.) [m]

Weitere Angaben

Merkmal	Wert
Boden	
Feuchte	11 - flaches Gewässer
Standort, Relief	
Neigung - Gelände	N0 - nicht geneigt (<2 %)
Ausrichtung	FL - flach, keine Exposition
Belichtung	8 - sonnig
Luft	keine Besonderheiten
Veg. - Deckg./Ant.	
Gesamt	40 %
1. Krautschicht	40 %
Veg. - Höhe	
Gesamt, durchschn.	0.00 m

Zeigerwerte der Pflanzenartenliste (Auswertung)

Standort	Belichtung	halbsonnig	7,5
Boden	Feuchte	flaches Gewässer	10,9
	Stickstoff (N)	mäßig stickstoffarm bis stickstoffreich	6,1
	Reaktion	neutral	7
Vegetation	Mahdverträglichkeit	schnittempfindlich (nur Herbstschnitt vertragend)	3
Zeigerwerte	Futterwert	sehr geringwertiges Futter	2
	Wechselfeuchteanzeiger		0
	Giftpflanzen		0
	Überschw.anzeiger		1

Pflanzenartenliste

Gruppe / Pflanzenart	MS	M	W	Vs	St	PA	Ph	Sz	VS	V	G	cf	§	Rote Liste				
														HH	ND	SH	D	
Tracheobionta (Gefäßpflanzen)																		
Callitriche palustris agg. (Artengruppe Sumpfwasserstern)	7	h		-											3			
Elodea canadensis (Kanadische Wasserpest)	7	h		-														
Lycopus europaeus (Gewöhnlicher Wolfstrapp)	7	w		-														
Ranunculus aquatilis (Gewöhnlicher Wasserhahnenfuß)	7	w		-											2			V
Rorippa amphibia (Wasser-Sumpfkresse)	7	w		-														
	Anzahl Rote Liste Arten													1	1	1		
	Anzahl Arten													5				

MS: Mengensystem; M: Mengenangabe, W: Bewertung der Art (FFH-Monitoring), Vs: Vegetationsschicht, St: Status, PA: Autor Phänologie; Ph: Phänologie, Sz: Soziabilität, VS: Vitalitätssystem; V: Vitalität, G: Geschlecht, cf: unsichere Bestimmung, §: Schutz nach BNatSchG, HH: Rote Liste Hamburg, ND: Rote Liste Niedersachsen, SH: Rote Liste Schleswig-Holstein, D: Rote Liste Deutschland