

Erhebungsbogen

B

Projekt	Biotopkorridor Moorburg	Interne Nr.	110864
		DK5 DK5-GK	5628
Handlungsbedarf	Nein	DK5 - Name	Francop
Bearbeitung	RIN	Biotop-Nr. alt	251
Räumliche Abbildung	Fläche	Kartierung	24.05.2018
Anzahl Abschnitte	9	Fläche / Länge [m²/m]	118012,6818
		Breite (lineare Abb.) [m]	

Gesetzlicher Schutz **_ kein gesetzl. Schutz kein gesetzlich geschütztes Biotop** **Schutz nur teilweise** **Nein**

Gesamtbewertung	6 Wertvoll
– Alter	6 Biotop mittleren Alters, 50 bis 100 Jahre
– Belastungsgrad	5 Flächenhaft mittlere oder örtlich starke Belastung
– Ökolog. Funktion	6 Hohe Bedeutung in einem Biotopkomplex, für den lokalen Biotopverbund oder als Puffer
– Seltenheit	5 Seltener Biotoptyp, floristisch stark verarmt, ohne seltener Pflges. od. verbr. artenreicher Biotoptyp

Bestandsbeschreibung

Angepflanzte, junge Gehölzbestände auf der Baggergut-Deponie Francop aus einheimischen Baum- und Straucharten. Die Baumhöhen erreichen z.T. 10 m bei Stammdurchmessern von bis zu 20 cm. Eine Krautschicht ist aufgrund der Beschattung nur spärlich ausgebildet und ziemlich artenarm. Sie besteht hauptsächlich aus Nitrophyten und Gehölzkeimlingen.

Vorkommen an Biotoptypen

1	TF	Typ	HF	F.Anteil
2	BTYP	Biotoptyp		- gesetzl. Grundl.
3	Zusatz	Zusatz zum Biotoptypen		
4	LRT	Lebensraumtyp		
1	1		Ja	100 %
2	WXH	Laubforst aus heimischen Arten (2000)		

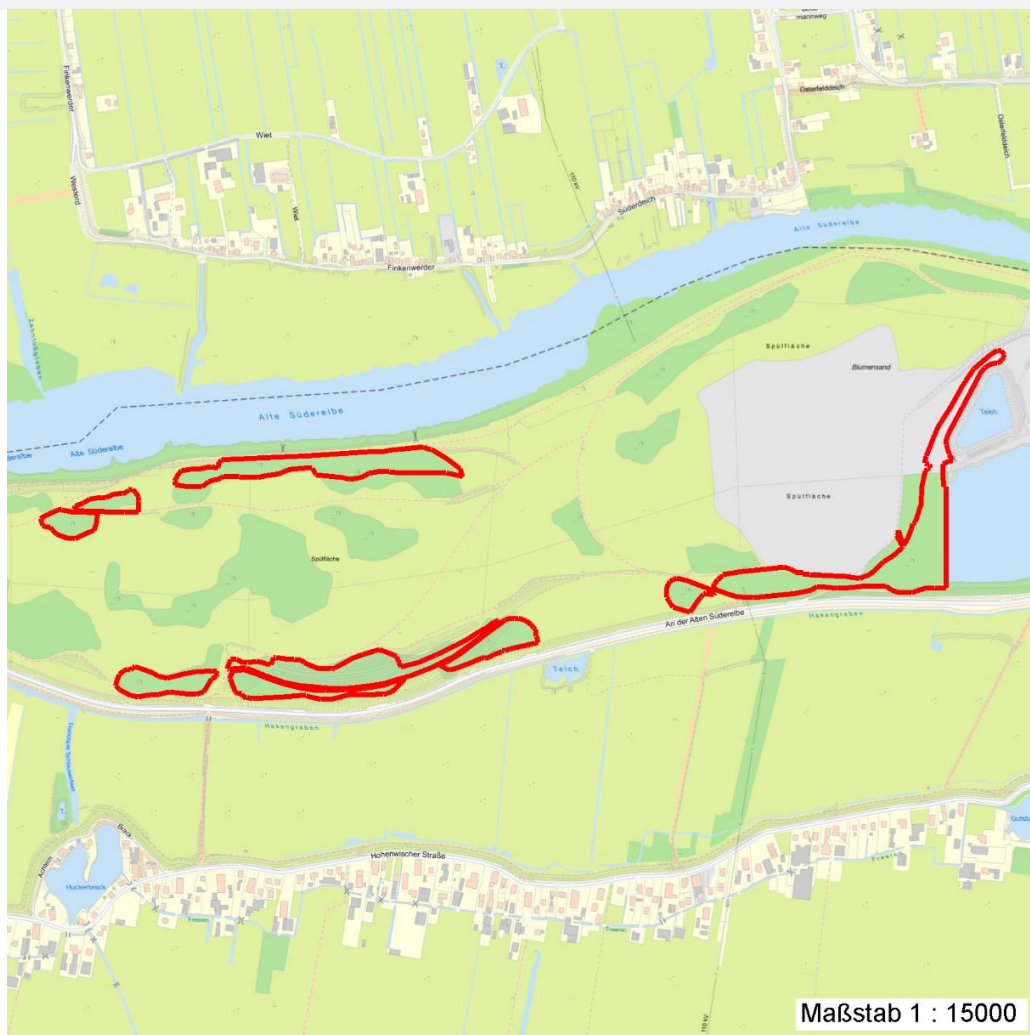
Räumliche Lage

Lagebeschreibung	auf der Baggergutdeponie Francop zwischen Alter Süderelbe im Norden und der Finkenwerder Umgehungsstraße ("An der Alten Süderelbe") im Süden		
Nachbarnutzung/en	Wiesenflächen		
Rechtswert (X)	557679	Hochwert (Y)	5929807
Bezirk	Harburg	Naturraum	Altländer Hoch- und Sietland (671.21)
Stadtteil (OT-Nr.)	Francop (716)	Gemarkung	Francop (706)
Digitaler Grünplan	<input type="checkbox"/> Hafengesamtgebiet	<input checked="" type="checkbox"/> Ramsargebiet	<input type="checkbox"/> EG-Vogelschutzgeb.
Ausgleichsflächen	<input type="checkbox"/> Biosphärenreservat	<input type="checkbox"/> Nationalpark	<input type="checkbox"/>
NSG / ND / LSG			
FFH-GEBIET			
Wasserschutzgebiet			

Projekt	Biotopkorridor Moorburg	Interne Nr.	110864
		DK5 DK5-GK	5628
Handlungsbedarf	Nein	DK5 - Name	Francop
Bearbeitung	RIN	Biotop-Nr. alt	251
Räumliche Abbildung	Fläche	Kartierung	24.05.2018
Anzahl Abschnitte	9	Fläche / Länge [m²/m]	118012,6818
		Breite (lineare Abb.) [m]	

Räumliche Lage

Karte



Weitere Erhebungsbögen

Interne Nr.	Interne Nr. Zuordnung	DK5	Biotop-Nr.	Kartierung	Zuordnung	DK5 (GK)	Biotop-Nr. (alt)
110864	8820	5628	156	13.07.2010	/	5630	10064
110864	8832	5628	157	13.07.2010	/	5630	10065
110864	8951	5628	158	13.07.2010	/	5630	10066
110864	8817	5628	159	13.07.2010	/	5630	10067
110864	8821	5628	160	13.07.2010	/	5630	10068
110864	8853	5628	161	13.07.2010	/	5630	10069

Zuordnung: N = nachfolgende Kartierung, K = weitere Kartierungen (zeitlich vorher oder nachher)

Foto

Interne Nr.	Index	Dateiname	Aufnahmerichtung
60748	0	5628_251_240518_3.JPG	
60749	0	5628_251_240518_2.JPG	
60750	0	5628_251_240518_1.JPG	

Erhebungsbogen

B

Projekt	Biotopkorridor Moorburg	Interne Nr.	110864
		DK5 DK5-GK	5628
Handlungsbedarf	Nein	DK5 - Name	Francop
Bearbeitung	RIN	Biotop-Nr. alt	251
Räumliche Abbildung	Fläche	Kartierung	24.05.2018
Anzahl Abschnitte	9	Fläche / Länge [m²/m]	118012,6818
		Breite (lineare Abb.) [m]	

Foto

Fotodatei 5628_251_240518_3.JPG
Bildbeschreibung k.A.
Aufnahmerichtung

Fotodatei
Bildbeschreibung
Aufnahmerichtung



Erhebungsbogen

B

Projekt	Biotopkorridor Moorburg	Interne Nr.	110864
		DK5 DK5-GK	5628
Handlungsbedarf	Nein	DK5 - Name	Francop
Bearbeitung	RIN	Biotop-Nr. alt	251
Räumliche Abbildung	Fläche	Kartierung	24.05.2018
Anzahl Abschnitte	9	Fläche / Länge [m²/m]	118012,6818
		Breite (lineare Abb.) [m]	

Foto

Fotodatei	5628_251_240518_1.JPG	Fotodatei	5628_251_240518_2.JPG
Bildbeschreibung	k.A.	Bildbeschreibung	k.A.
Aufnahmerichtung		Aufnahmerichtung	



Teilflächenbeschreibung

Teilflächentyp		Teilflächen-Nr.	1
Biotoptyp	Laubforst aus heimischen Arten (2000)	Biotoptyp	WXH
- Zusatz		- gesetzl. Grundl.	
FFH-LRT		FFH-LRT	
Beschreibung		Entw.potential LRT	
		Hauptfläche	Ja
		Flächenanteil	100 %
		FFH-Unters.Fläche	Nein
		Saatgutfläche	Nein

Projekt	Biotopkorridor Moorburg	Interne Nr.	110864
		DK5 DK5-GK	5628
Handlungsbedarf	Nein	DK5 - Name	Francop
Bearbeitung	RIN	Biotop-Nr. alt	251
Räumliche Abbildung	Fläche	Kartierung	24.05.2018
Anzahl Abschnitte	9	Fläche / Länge [m²/m]	118012,6818
		Breite (lineare Abb.) [m]	

Zeigerwerte der Pflanzenartenliste (Auswertung)

Standort	Belichtung	halbsonnig bis halbschattig	5,9
Boden	Feuchte	mäßig feucht und wechselfeucht	5,5
	Stickstoff (N)	mäßig stickstoffarm bis stickstoffreich	6
	Reaktion	neutral	6,9
Vegetation	Mahdverträglichkeit	schnittempfindlich bis mäßig schnittverträglich	3,9
Zeigerwerte	Futterwert	fast wertloses Futter	1,3
	Wechselfeuchteanzeiger		4
	Giftpflanzen		0
	Überschw.anzeiger		2

Pflanzenartenliste

Gruppe / Pflanzenart	MS	M	W	Vs	St	PA	Ph	Sz	VS	V	G	cf	§	Rote Liste			
														HH	ND	SH	D
Tracheobionta (Gefäßpflanzen)																	
Acer campestre (Feld-Ahorn)	7	z															
Aegopodium podagraria (Giersch)	7	w															
Ajuga reptans (Kriechender Günsel)	7	w															
Alnus glutinosa (Schwarz-Erle)	7	w															
Betula pendula (Hänge-Birke)	7	z															
Carpinus betulus (Hainbuche)	7	z															
Cornus sanguinea (Roter Hartriegel)	7	z															
Corylus avellana (Haselnuss)	7	h															
Crataegus monogyna (Eingrifflicher Weißdorn)	7	w															
Equisetum arvense (Acker-Schachtelhalm)	7	w															
Euonymus europaeus (Gewöhnliches Pfaffenhütchen)	7	w															
Ficaria verna (Scharbockskraut)	7	w															
Frangula alnus (Faulbaum)	7	w															
Fraxinus excelsior (Gewöhnliche Esche)	7	z															
Galeopsis tetrahit (Gewöhnlicher Hohlzahn)	7	w															
Geum urbanum (Echte Nelkenwurz)	7	w															
Glechoma hederacea (Gundermann)	7	h															
Juglans regia (Echte Walnuss)	7	w													D		
Ligustrum vulgare (Gemeiner Liguster)	7	w															
Lonicera xylosteum (Rote Heckenkirsche)	7	h															
Poa trivialis (Gewöhnliches Rispengras)	7	w															
Prunus padus (Echte Traubenkirsche)	7	w															
Quercus robur (Stiel-Eiche)	7	h															
Rosa canina (Hunds-Rose)	7	w															
Salix aurita (Ohr-Weide)	7	w															
Sorbus aucuparia (Eberesche)	7	w															
Ulmus minor (Feld-Ulme)	7	w												3	3		
Veronica hederifolia (Efeublättriger Ehrenpreis)	7	z															
Viburnum opulus (Gewöhnlicher Schneeball)	7	z															
Anzahl Rote Liste Arten														1	1	1	
Anzahl Arten														29			

MS: Mengensystem; M: Mengenangabe, W: Bewertung der Art (FFH-Monitoring), Vs: Vegetationsschicht, St: Status, PA: Autor Phänologie; Ph: Phänologie, Sz: Soziabilität, VS: Vitalitätssystem; V: Vitalität, G: Geschlecht, cf: unsichere Bestimmung, §: Schutz nach BNatSchG, HH: Rote Liste Hamburg, ND: Rote Liste Niedersachsen, SH: Rote Liste Schleswig-Holstein, D: Rote Liste Deutschland

Projekt	Biotopkorridor Moorburg			Interne Nr.	110864
				DK5 DK5-GK	5628
				DK5 - Name	Francop
Handlungsbedarf	Nein			Biotop-Nr. alt	251
Bearbeitung	RIN	Kopie	Nein	Kartierung	24.05.2018
Räumliche Abbildung	Fläche			Fläche / Länge [m²/m]	118012,6818
Anzahl Abschnitte	9			Breite (lineare Abb.) [m]	