

Erhebungsbogen

B

Projekt	Biotopkartierung Hamburg	Interne Nr.	8856
		DK5 DK5-GK	5628 5630
Handlungsbedarf	Nein	DK5 - Name	Francop
Bearbeitung	NET	Biotop-Nr. alt	23 49
Räumliche Abbildung	Fläche	Kartierung	16.08.2002
Anzahl Abschnitte	1	Fläche / Länge [m²/m]	21848,3086
		Breite (lineare Abb.) [m]	

Gesetzlicher Schutz _ kein gesetzl. Schutz kein gesetzlich geschütztes Biotop **Schutz nur teilweise** Nein

Gesamtbewertung 4 Verarmt, entwicklungsfähig

- Alter
- Belastungsgrad
- Ökolog. Funktion
- Seltenheit

Bestandsbeschreibung

Obstbaufläche mit rund 3 m hohen Apfel-Halbstämmen mit rund 10 cm Stammdurchmesser. Die Grünstreifen zwischen den auf rund 1 m Breite herbizidbehandelten Baumreihen sind artenarm und vermutlich eingesät. Der in dieser Fläche am Südrand in Ostwestrichtung verlaufende Deichgraben gleicht in Struktur und Bewuchs den östlichen und westlichen Randgräben.

Vorkommen an Biotoptypen

1	TF	Typ	HF	F.Anteil
2	BTYP	Biotoptyp		- gesetzl. Grundl.
3	Zusatz	Zusatz zum Biotoptypen		
4	LRT	Lebensraumtyp		
1	1		Ja	100 %
2	LOA	Obstbaumplantage (2000)		

Räumliche Lage

Lagebeschreibung	Francoper Außendeich		
Nachbarnutzung/en	Obstplantagen, Gewässer, Deich		
Rechtswert (X)	556500	Hochwert (Y)	5929291
Bezirk	Harburg	Naturraum	Altländer Hoch- und Sietland (671.21)
Stadtteil (OT-Nr.)	Francop (716)	Gemarkung	Francop (706)
Digitaler Grünplan	<input type="checkbox"/> Hafengesamtgebiet	<input type="checkbox"/> Ramsargebiet	<input type="checkbox"/> EG-Vogelschutzgeb.
Ausgleichsflächen	<input checked="" type="checkbox"/> Biosphärenreservat	<input type="checkbox"/> Nationalpark	<input type="checkbox"/>
NSG / ND / LSG			
FFH-GEBIET			
Wasserschutzgebiet			

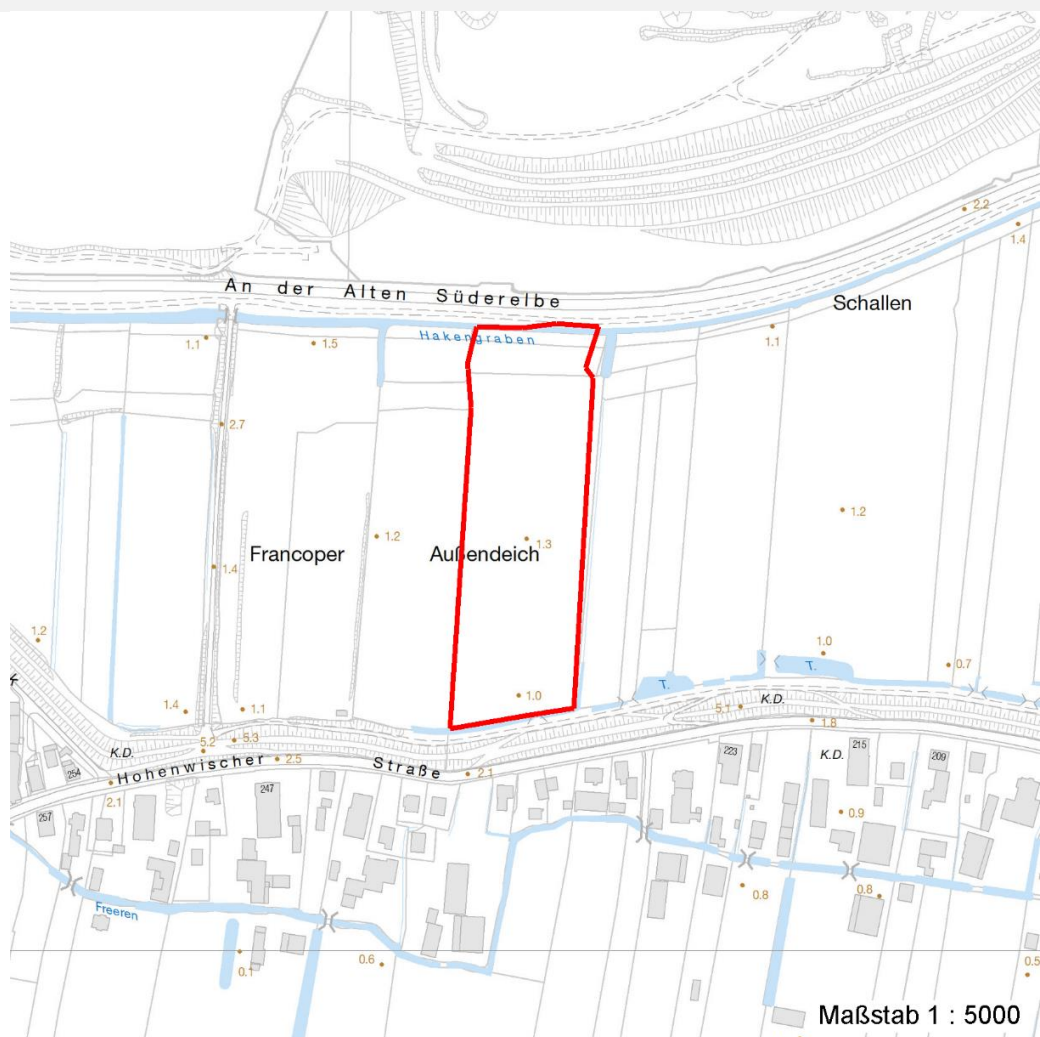
Erhebungsbogen

B

Projekt	Biotopkartierung Hamburg	Interne Nr.	8856	
		DK5 DK5-GK	5628	5630
Handlungsbedarf	Nein	DK5 - Name	Francop	
Bearbeitung	NET	Biotop-Nr. alt	23	49
Räumliche Abbildung	Fläche	Kartierung	16.08.2002	
Anzahl Abschnitte	1	Fläche / Länge [m²/m]	21848,3086	
		Breite (lineare Abb.) [m]		

Räumliche Lage

Karte



Weitere Erhebungsbögen

Interne Nr.	Interne Nr. Zuordnung	DK5	Biotop-Nr.	Kartierung	Zuordnung	DK5 (GK)	Biotop-Nr. (alt)
8856	8859	5628	23	15.05.1994	K	5630	49
8856	8857	5628	133	05.09.2010	N	5630	10041

Zuordnung: N = nachfolgende Kartierung, K = weitere Kartierungen (zeitlich vorher oder nachher)

Foto

Interne Nr.	Index	Dateiname	Aufnahmerichtung
2206	0	5628_23_160802_1.JPG	

Weitere Angaben

Merkmal	Wert
Auswertung	
Gefährdung / Einflüsse	Beseitigung der Gräben

Erhebungsbogen

B

Projekt	Biotopkartierung Hamburg	Interne Nr.	8856	
		DK5 DK5-GK	5628	5630
Handlungsbedarf	Nein	DK5 - Name	Francop	
Bearbeitung	NET	Biotop-Nr. alt	23	49
Räumliche Abbildung	Fläche	Kartierung	16.08.2002	
Anzahl Abschnitte	1	Fläche / Länge [m²/m]	21848,3086	
		Breite (lineare Abb.) [m]		

Weitere Angaben

Merkmal	Wert
Wert Gesichtspunkte	Nivellierung der Geländeform
Maßnahmen	Intensive Nutzung oder Pflege
	Artenarm
	Erhaltung der Gräben - 4.22
	Extensive Nutzung / Pflege - 1.3
Schutzvorschlag	LSG - Landschaftsschutzgebiet

Foto

Fotodatei	5628_23_160802_1.JPG	Fotodatei
Bildbeschreibung		Bildbeschreibung
Aufnahmerichtung		Aufnahmerichtung



Teilflächenbeschreibung

Teilflächentyp		Teilflächen-Nr.	1
Biotoptyp	Obstbaumplantage (2000)	Biotoptyp	LOA
- Zusatz		- gesetzl. Grundl.	
FFH-LRT		FFH-LRT	
Beschreibung		Entw.potential LRT	
Standort: Marsch		Hauptfläche	Ja
		Flächenanteil	100 %
		FFH-Unters.Fläche	Nein
		Saatgutfläche	Nein

Erhebungsbogen

B

Projekt	Biotopkartierung Hamburg	Interne Nr.	8856
		DK5 DK5-GK	5628 5630
Handlungsbedarf	Nein	DK5 - Name	Francop
Bearbeitung	NET	Biotop-Nr. alt	23 49
Räumliche Abbildung	Fläche	Kartierung	16.08.2002
Anzahl Abschnitte	1	Fläche / Länge [m²/m]	21848,3086
		Breite (lineare Abb.) [m]	

Weitere Angaben

Merkmal	Wert
Boden	
Feuchte	6 - mäßig feucht und wechselfeucht
Stickstoffgehalt	6 - mäßig stickstoffarm bis stickstoffreich
Standort, Relief	
Relief	eben
Neigung - Gelände	N0 - nicht geneigt (<2 %)
Ausrichtung	FL - flach, keine Exposition
Belichtung	5 - halbschattig
Luft	keine Besonderheiten
Veg. - Deckg./Ant.	
Gesamt	100 %
1. Baumschicht	60 %
1. Krautschicht	60 %
Veg. - Höhe	
Gesamt, durchschn.	3.00 m

Zeigerwerte der Pflanzenartenliste (Auswertung)

Standort	Belichtung	halbsonnig	7,4
Boden	Feuchte	frisch und mäßig frisch	5,4
	Stickstoff (N)	stickstoffreich	6,9
	Reaktion	neutral	6,8
Vegetation	Mahdverträglichkeit	gut bis überaus schnitt- oder beweidungsverträglich	7,5
Zeigerwerte	Futterwert	gute Futterqualität	6
	Wechselfeuchteanzeiger		3
	Giftpflanzen		0
	Überschw.anzeiger		0

Pflanzenartenliste

Gruppe / Pflanzenart	MS	M	W	Vs	St	PA	Ph	Sz	VS	V	G	cf	Rote Liste					
													§	HH	ND	SH	D	
Tracheobionta (Gefäßpflanzen)																		
Alopecurus pratensis (Wiesen-Fuchsschwanz)	7	z		K1														
Elymus repens (Gewöhnliche Quecke)	7	z		K1														
Festuca pratensis (Wiesen-Schwingel)	7	w		K1														
Lolium perenne (Ausdauerndes Weidelgras)	7	h		K1														
Malus domestica (Kultur-Apfel)	7	d		B1														
Phleum pratense (Wiesen-Lieschgras)	7	w		K1														
Plantago major major (Großer Wegerich)	7	w		K1														
Polygonum aviculare (Vogel-Knöterich)	7	w		K1														
Potentilla anserina (Gänse-Fingerkraut)	7	z		K1														
Ranunculus acris (Scharfer Hahnenfuß)	7	w		K1														
Ranunculus repens (Kriechender Hahnenfuß)	7	w		K1														
Rumex acetosa (Großer Sauerampfer)	7	w		K1														
Rumex obtusifolius (Stumpfbblätteriger Ampfer)	7	w		K1														
Trifolium repens (Weiß-Klee)	7	w		K1														

Erhebungsbogen

B

Projekt	Biotopkartierung Hamburg		Interne Nr.	8856	
			DK5 DK5-GK	5628	5630
Handlungsbedarf	Nein		DK5 - Name	Francop	
Bearbeitung	NET	Kopie Nein	Biotop-Nr. alt	23	49
Räumliche Abbildung	Fläche		Kartierung	16.08.2002	
Anzahl Abschnitte	1		Fläche / Länge [m²/m]	21848,3086	
			Breite (lineare Abb.) [m]		

Pflanzenartenliste

Gruppe / Pflanzenart	MS	M	W	Vs	St	PA	Ph	Sz	VS	V	G	cf	§	Rote Liste			
														HH	ND	SH	D
Anzahl Rote Liste Arten																	
Anzahl Arten														14			

MS: Mengensystem; M: Mengenangabe, W: Bewertung der Art (FFH-Monitoring), Vs: Vegetationsschicht, St: Status, PA: Autor Phänologie; Ph: Phänologie, Sz: Soziabilität, VS: Vitalitätssystem; V: Vitalität, G: Geschlecht, cf: unsichere Bestimmung, §: Schutz nach BNatSchG, HH: Rote Liste Hamburg, Nds: Rote Liste Niedersachsen, SH: Rote Liste Schleswig-Holstein, D: Rote Liste Deutschland