

Erhebungsbogen

B

Projekt	Biotopkartierung Hamburg	Interne Nr.	8837
		DK5 DK5-GK	5628 5630
Handlungsbedarf	Nein	DK5 - Name	Francop
Bearbeitung	NET	Biotop-Nr. alt	22 48
Räumliche Abbildung	Fläche	Kartierung	16.08.2002
Anzahl Abschnitte	1	Fläche / Länge [m²/m]	43233,0016
		Breite (lineare Abb.) [m]	

Gesetzlicher Schutz _ kein gesetzl. Schutz kein gesetzlich geschütztes Biotop **Schutz nur teilweise** Nein

Gesamtbewertung 4 Verarmt, entwicklungsfähig

- Alter
- Belastungsgrad
- Ökolog. Funktion
- Seltenheit

Bestandsbeschreibung

Intensiv genutzte Obstbaufläche, v.a. mit Apfel-Niederstämmen aber auch einigen Süßkirsch- und Zwetschgenbäumen. Die Stammurchmesser liegen meist bei 5 cm und nur bei einer älteren Pflanzung auf dem alten Sommerdeich bei rund 15 cm. Die Grünlandstreifen zwischen den mit Herbiziden krautfrei gehaltenen Baumreihen sind artenarm und vermutlich eingesät. Nahezu alle ehemaligen Gräben der Fläche sind verschüttet. Auch der ehemals am Südrand der Fläche entlangführende Deichgraben wurde z. T. verschüttet. Die noch offenen Teilbereiche trocknen im Verlauf des Jahres aus. Am Ostrand der Fläche verläuft ein stark verlandeter und eutrophierter Wasserschwadengraben.

Vorkommen an Biotoptypen

1	TF	Typ	HF	F.Anteil
2	BTYP	Biotoptyp		- gesetzl. Grundl.
3	Zusatz	Zusatz zum Biotoptypen		
4	LRT	Lebensraumtyp		
1	1		Ja	100 %
2	LOA	Obstbaumplantage (2000)		

Räumliche Lage

Lagebeschreibung	Francoper Außendeich		
Nachbarnutzung/en	Obstplantagen, Graben, Weg		
Rechtswert (X)	556379	Hochwert (Y)	5929287
Bezirk	Harburg	Naturraum	Altländer Hoch- und Sietland (671.21)
Stadtteil (OT-Nr.)	Francop (716)	Gemarkung	Francop (706)
Digitaler Grünplan	<input type="checkbox"/> Hafengesamtgebiet	<input type="checkbox"/> Ramsargebiet	<input type="checkbox"/> EG-Vogelschutzgeb.
Ausgleichsflächen	<input checked="" type="checkbox"/> Biosphärenreservat	<input type="checkbox"/> Nationalpark	<input type="checkbox"/>
NSG / ND / LSG			
FFH-GEBIET			
Wasserschutzgebiet			

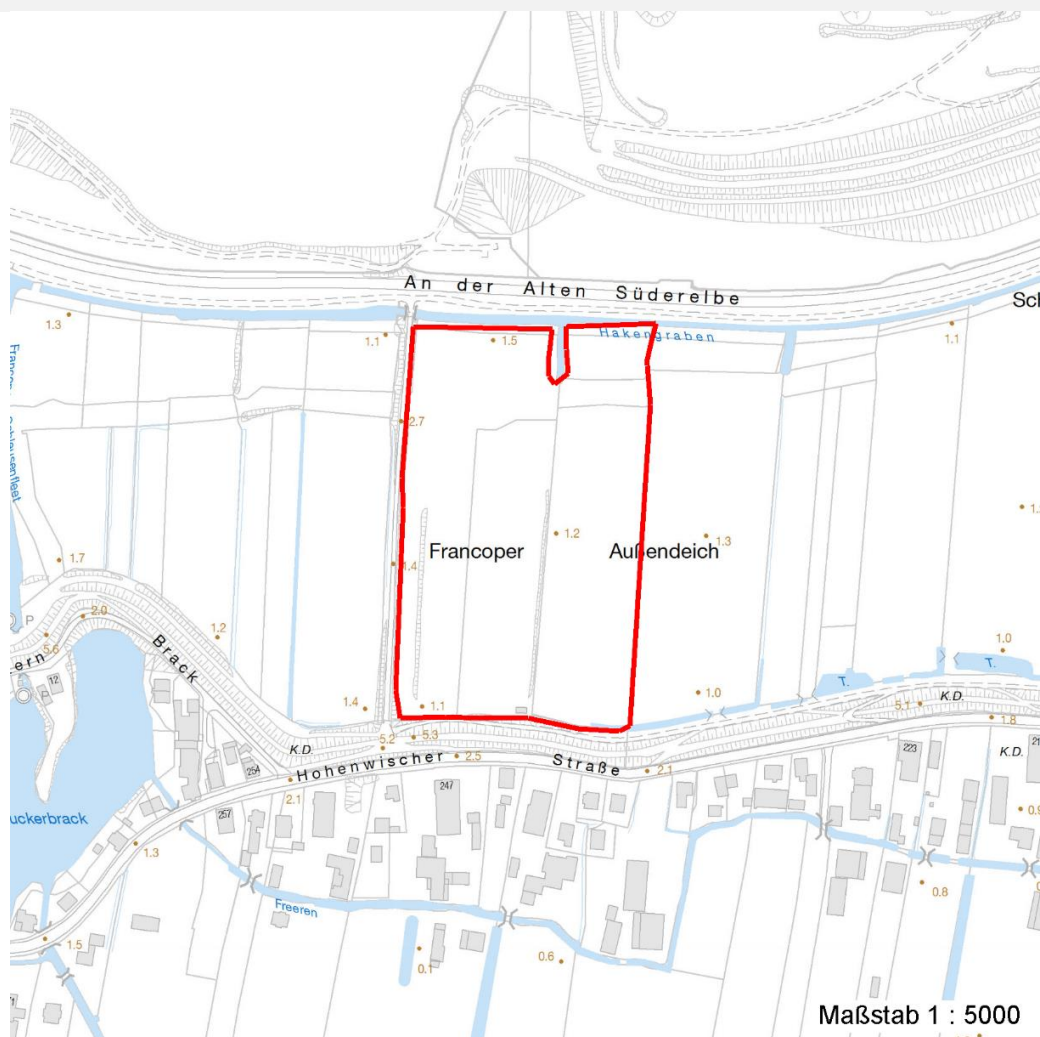
Erhebungsbogen

B

Projekt	Biotopkartierung Hamburg		Interne Nr.	8837	
			DK5 DK5-GK	5628	5630
			DK5 - Name	Francoper	
Handlungsbedarf	Nein		Biotop-Nr. alt	22	48
Bearbeitung	NET	Kopie	Nein	Kartierung	16.08.2002
Räumliche Abbildung	Fläche			Fläche / Länge [m²/m]	43233,0016
Anzahl Abschnitte	1			Breite (lineare Abb.) [m]	

Räumliche Lage

Karte



Weitere Erhebungsbögen

Interne Nr.	Interne Nr. Zuordnung	DK5	Biotop-Nr.	Kartierung	Zuordnung	DK5 (GK)	Biotop-Nr. (alt)
8837	8836	5628	22	15.07.1994	K	5630	48
8837	8838	5628	132	05.09.2010	N	5630	10040
8837	8989	5628	177	05.09.2010	N	5630	10086

Zuordnung: N = nachfolgende Kartierung, K = weitere Kartierungen (zeitlich vorher oder nachher)

Foto

Interne Nr.	Index	Dateiname	Aufnahmerichtung
2113	0	5628_22_160802_1.JPG	

Weitere Angaben

Merkmal	Wert
---------	------

Auswertung

04.04.2020

Erhebungsbogen

B

Projekt	Biotopkartierung Hamburg	Interne Nr.	8837
		DK5 DK5-GK	5628 5630
Handlungsbedarf	Nein	DK5 - Name	Francop
Bearbeitung	NET	Biotop-Nr. alt	22 48
Räumliche Abbildung	Fläche	Kartierung	16.08.2002
Anzahl Abschnitte	1	Fläche / Länge [m²/m]	43233,0016
		Breite (lineare Abb.) [m]	

Weitere Angaben

Merkmal	Wert
Gefährdung / Einflüsse	Beseitigung der Gräben Intensive Nutzung oder Pflege Nivellierung der Geländeform
Wertgesichtspunkte	Artenarm
Maßnahmen	Extensive Nutzung / Pflege - 1.3
Schutzvorschlag	LSG - Landschaftsschutzgebiet

Foto

Fotodatei	5628_22_160802_1.JPG	Fotodatei
Bildbeschreibung		Bildbeschreibung
Aufnahmerichtung		Aufnahmerichtung



Teilflächenbeschreibung

Teilflächentyp		Teilflächen-Nr.	1
Biotoptyp	Obstbauplantage (2000)	Biotoptyp	LOA
- Zusatz		- gesetzl. Grundl.	
FFH-LRT		FFH-LRT	
Beschreibung		Entw.potential LRT	
Standort: Marsch		Hauptfläche	Ja
		Flächenanteil	100 %
		FFH-Unters.Fläche	Nein
		Saatgutfläche	Nein

Erhebungsbogen

B

Projekt	Biotopkartierung Hamburg	Interne Nr.	8837
		DK5 DK5-GK	5628 5630
Handlungsbedarf	Nein	DK5 - Name	Francop
Bearbeitung	NET	Biotop-Nr. alt	22 48
Räumliche Abbildung	Fläche	Kartierung	16.08.2002
Anzahl Abschnitte	1	Fläche / Länge [m²/m]	43233,0016
		Breite (lineare Abb.) [m]	

Weitere Angaben

Merkmal	Wert
Boden	
Feuchte	6 - mäßig feucht und wechselfeucht
Stickstoffgehalt	6 - mäßig stickstoffarm bis stickstoffreich
Standort, Relief	
Relief	eben
Neigung - Gelände	N0 - nicht geneigt (<2 %)
Ausrichtung	FL - flach, keine Exposition
Belichtung	6 - halbsonnig bis halbschattig
Luft	keine Besonderheiten
Veg. - Deckg./Ant.	
Gesamt	100 %
1. Baumschicht	60 %
1. Krautschicht	60 %
Veg. - Höhe	
Gesamt, durchschn.	4.00 m

Zeigerwerte der Pflanzenartenliste (Auswertung)

Standort	Belichtung	halbsonnig	7,5
Boden	Feuchte	frisch und mäßig frisch	5,3
	Stickstoff (N)	stickstoffreich	6,9
	Reaktion	neutral	6,7
Vegetation	Mahdverträglichkeit	gut bis überaus schnitt- oder beweidungsverträglich	7,6
Zeigerwerte	Futterwert	gute Futterqualität	6,2
	Wechselfeuchteanzeiger		3
	Giftpflanzen		0
	Überschw.anzeiger		0

Pflanzenartenliste

Gruppe / Pflanzenart	MS	M	W	Vs	St	PA	Ph	Sz	VS	V	G	cf	Rote Liste					
													§	HH	ND	SH	D	
Tracheobionta (Gefäßpflanzen)																		
Alopecurus pratensis (Wiesen-Fuchsschwanz)	7	z		K1														
Elymus repens (Gewöhnliche Quecke)	7	z		K1														
Festuca pratensis (Wiesen-Schwingel)	7	w		K1														
Lolium perenne (Ausdauerndes Weidelgras)	7	h		K1														
Malus domestica (Kultur-Apfel)	7	d		B1														
Phleum pratense (Wiesen-Lieschgras)	7	w		K1														
Plantago major major (Großer Wegerich)	7	w		K1														
Polygonum aviculare (Vogel-Knöterich)	7	w		K1														
Potentilla anserina (Gänse-Fingerkraut)	7	z		K1														
Prunus cerasifera (Kirsch-Pflaume)	7	w		B1														
Ranunculus acris (Scharfer Hahnenfuß)	7	w		K1														
Ranunculus repens (Kriechender Hahnenfuß)	7	w		K1														
Rumex acetosa (Großer Sauerampfer)	7	w		K1														
Rumex obtusifolius (Stumpfbblätteriger Ampfer)	7	w		K1														
Trifolium repens (Weiß-Klee)	7	z		K1														

Erhebungsbogen

B

Projekt	Biotopkartierung Hamburg	Interne Nr.	8837
		DK5 DK5-GK	5628 5630
Handlungsbedarf	Nein	DK5 - Name	Francop
Bearbeitung	NET	Biotop-Nr. alt	22 48
Räumliche Abbildung	Fläche	Kartierung	16.08.2002
Anzahl Abschnitte	1	Fläche / Länge [m²/m]	43233,0016
		Breite (lineare Abb.) [m]	

Pflanzenartenliste

Gruppe / Pflanzenart	MS	M	W	Vs	St	PA	Ph	Sz	VS	V	G	cf	§	Rote Liste			
														HH	ND	SH	D
Anzahl Rote Liste Arten																	
Anzahl Arten														15			

MS: Mengensystem; M: Mengenangabe, W: Bewertung der Art (FFH-Monitoring), Vs: Vegetationsschicht, St: Status, PA: Autor Phänologie; Ph: Phänologie, Sz: Soziabilität, VS: Vitalitätssystem; V: Vitalität, G: Geschlecht, cf: unsichere Bestimmung, §: Schutz nach BNatSchG, HH: Rote Liste Hamburg, Nds: Rote Liste Niedersachsen, SH: Rote Liste Schleswig-Holstein, D: Rote Liste Deutschland